

Assembleia Legislativa do Estado do Rio Grande do Sul

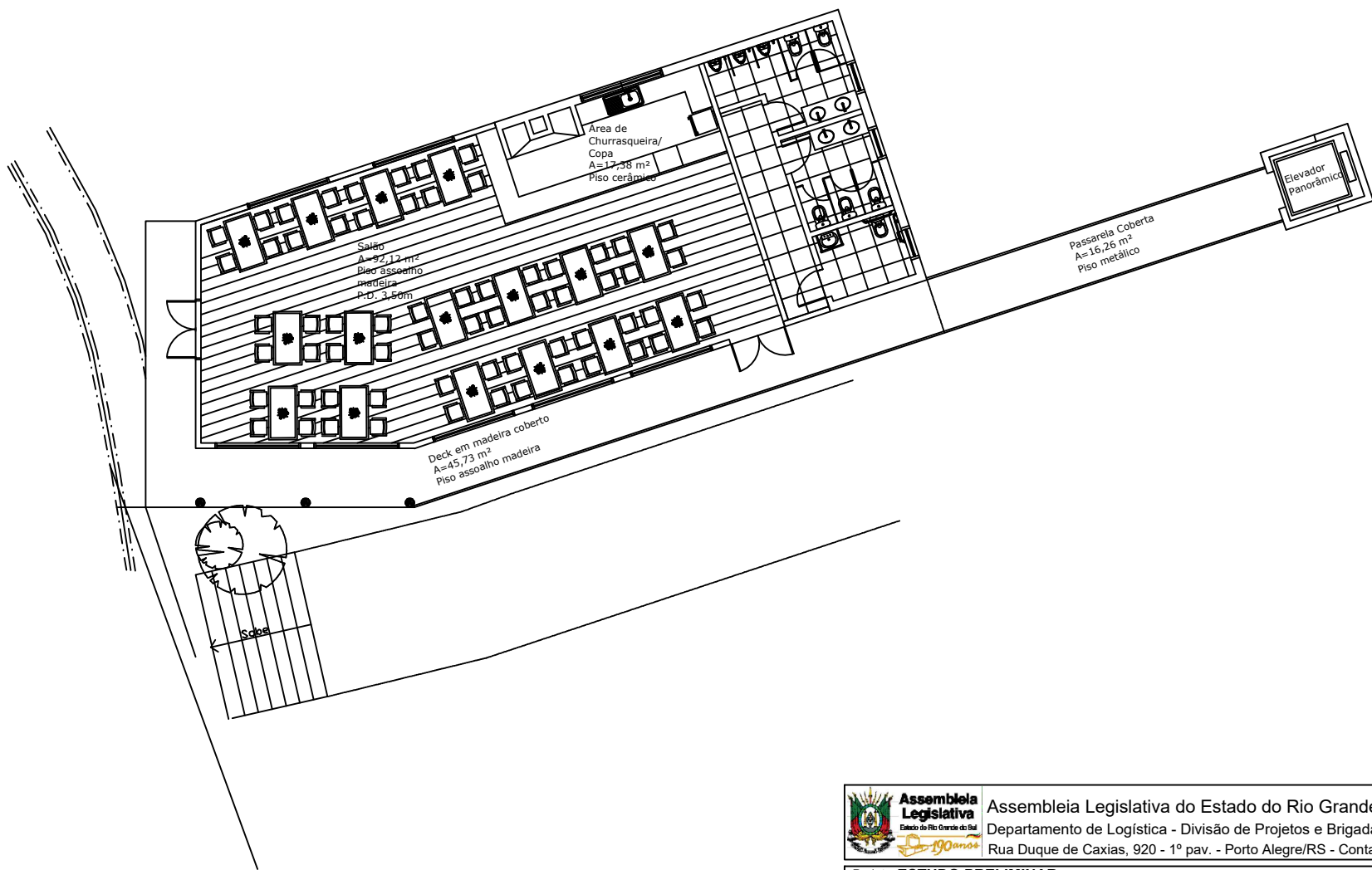
DEPARTAMENTO DE LOGÍSTICA - DIVISÃO DE PROJETOS
 Rua Duque de Caxias, 920 - 1º andar - Porto Alegre/RS - Fone: (51) 3210-1016

Projeto: **Proposta de ampliação do galpão e acessibilidade - 3D - Alternativa B**

Responsável: **Arq. Maria Clara Bassin - CAU: 15774-0**

Desenho: Gabriel Callovy

Data: 04/2026



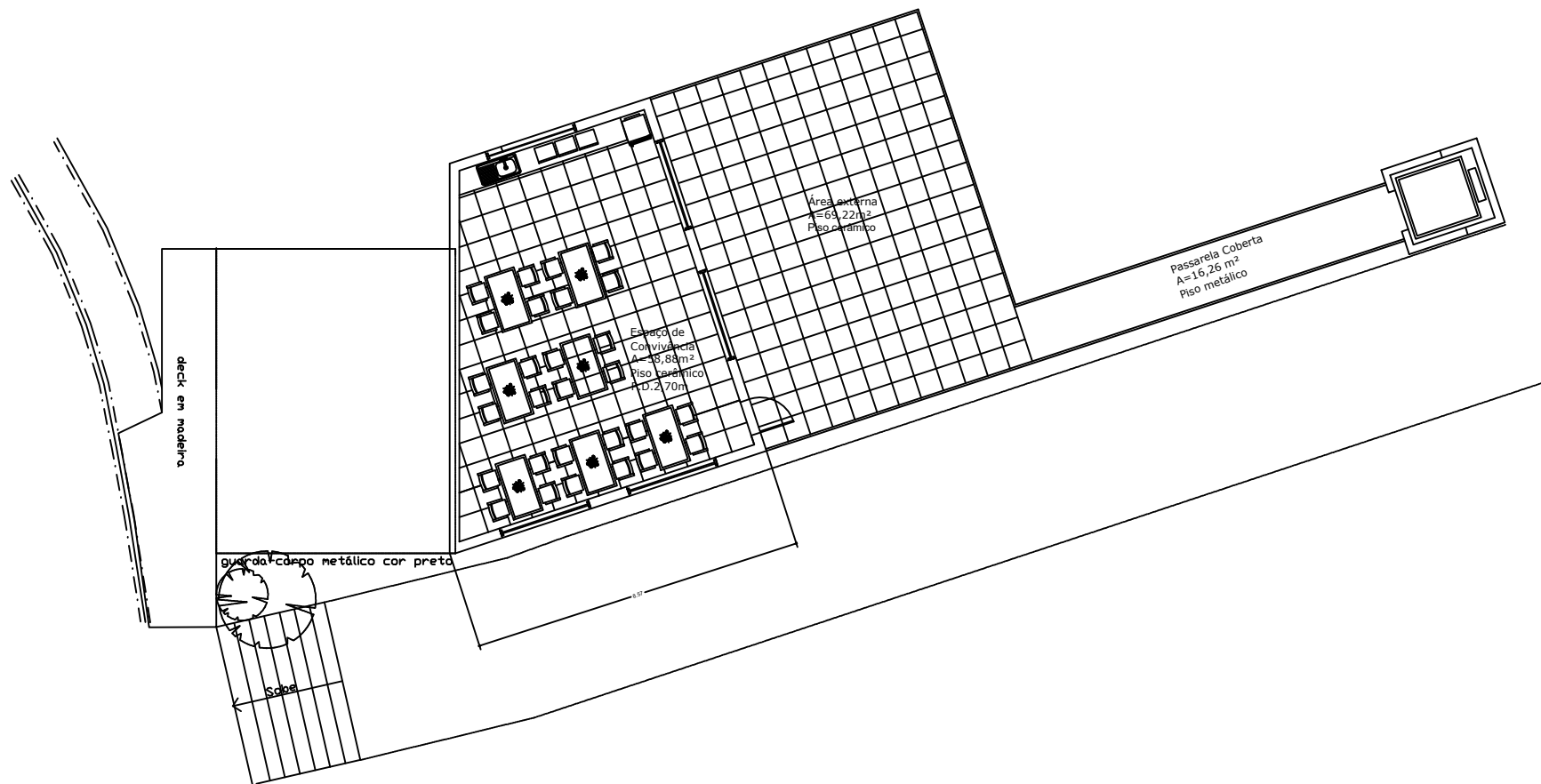
Assembleia Legislativa do Estado do Rio Grande do Sul
Departamento de Logística - Divisão de Projetos e Brigada de Incêndio
Rua Duque de Caxias, 920 - 1º pav. - Porto Alegre/RS - Contato (51) 32101016

Projeto: **ESTUDO PRELIMINAR**
Reforma e ampliação do Galpão MTG. Planta baixa mobiliada pav. superior

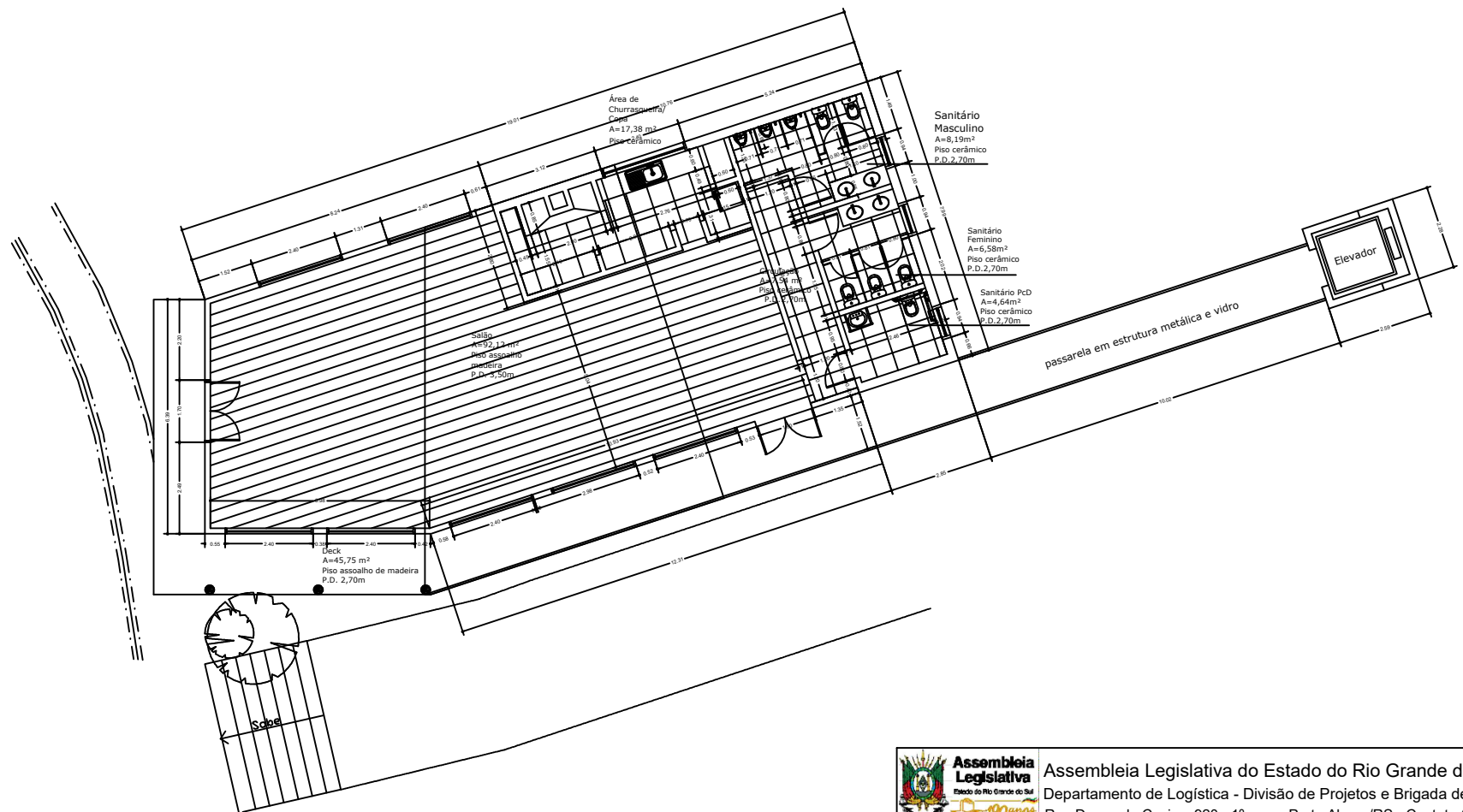
Responsável:
Arq. Maria Clara Bassin - CAU 15774-0


Desenho:
Arq. Maria Clara Bassin

Data:
06/2026



 <p>Assembleia Legislativa Estado do Rio Grande do Sul 90 anos</p>	<p>Assembleia Legislativa do Estado do Rio Grande do Sul Departamento de Logística - Divisão de Projetos e Brigada de Incêndio Rua Duque de Caxias, 920 - 1º pav. - Porto Alegre/RS - Contato (51) 32101016</p>
	<p>Projeto: ESTUDO PRELIMINAR Reforma e ampliação do Galpão MTG. Planta baixa mobiliada pav. inferior</p>
<p>Responsável: Arq. Maria Clara Bassin - CAU 15774-0</p>	<p>Desenho: Arq. Maria Clara Bassin</p>
<p>Data: 06/2026</p>	



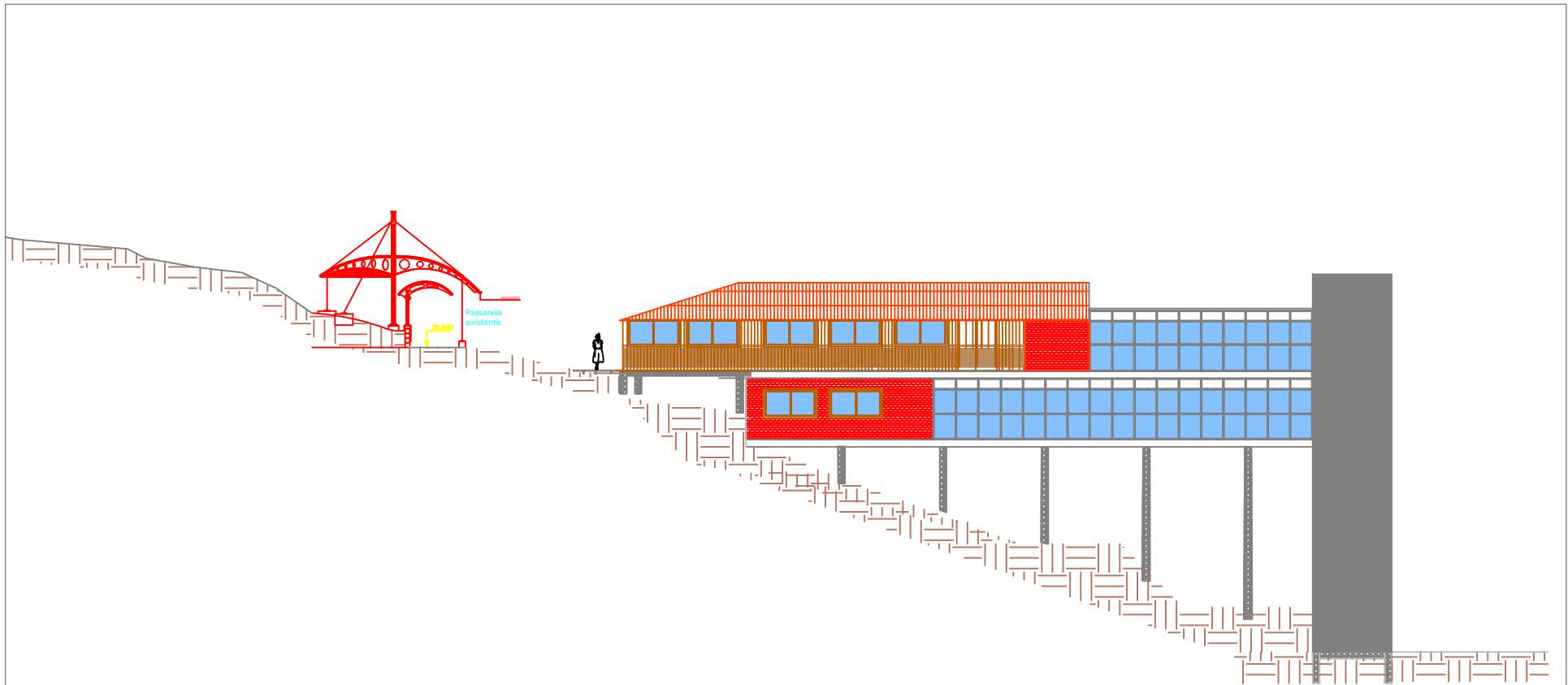

Assembleia Legislativa
 Estado do Rio Grande do Sul
 Assembleia Legislativa do Estado do Rio Grande do Sul
 Departamento de Logística - Divisão de Projetos e Brigada de Incêndio
 Rua Duque de Caxias, 920 - 1º pav. - Porto Alegre/RS - Contato (51) 32101016

Projeto: **ESTUDO PRELIMINAR**
Reforma e ampliação do Galpão MTG - Planta baixa pav. superior

Responsável:
 Arq. Maria Clara Bassin - CAU 15774-0

Desenho:
 Arq. Maria Clara Bassin



Data:
 06/2026



Vista Lateral Leste



Vista Frontal Sul

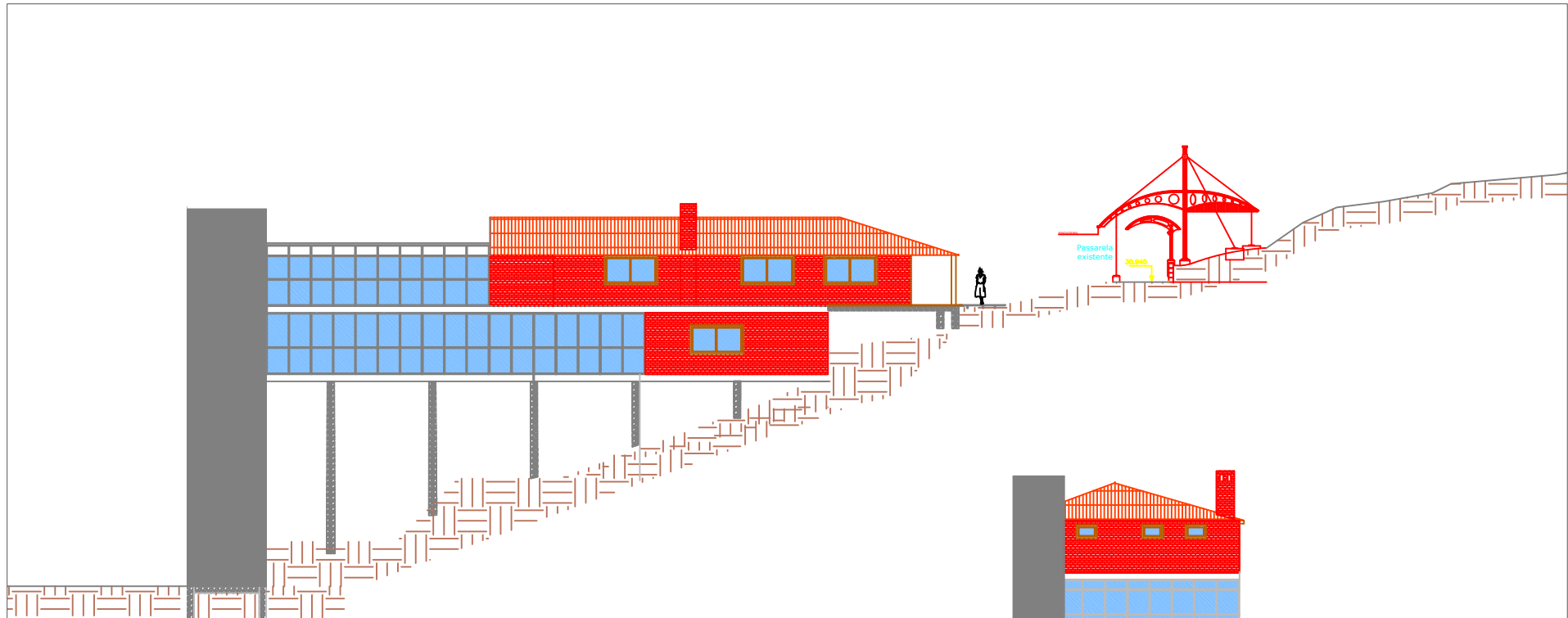

Assembleia Legislativa
 Estado do Rio Grande do Sul

 Assembleia Legislativa do Estado do Rio Grande do Sul
 Departamento de Logística - Divisão de Projetos e Brigada de Incêndio
 Rua Duque de Caxias, 920 - 1º pav. - Porto Alegre/RS - Contato (51) 32101016

Projeto: **ESTUDO PRELIMINAR**
Reforma e ampliação do Galpão MTG_Vista Leste e Sul

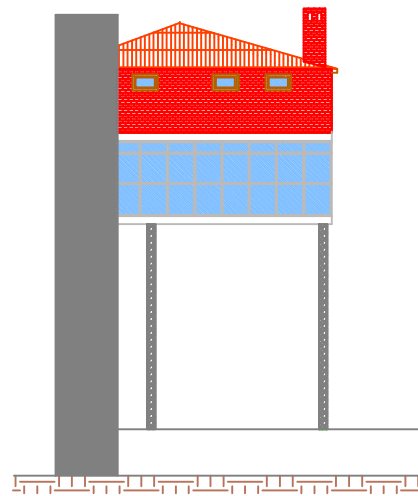
Responsável:
 Arq. Maria Clara Bassin - CAU 15774-0

Desenho:
 Arq. Maria Clara Bassin

Data:
 06/2026



Vista Lateral Oeste



Vista Frontal Norte

 <p>Assembleia Legislativa Estado do Rio Grande do Sul 190 Anos</p>	<p>Assembleia Legislativa do Estado do Rio Grande do Sul Departamento de Logística - Divisão de Projetos e Brigada de Incêndio Rua Duque de Caxias, 920 - 1º pav. - Porto Alegre/RS - Contato (51) 32101016</p>
	<p>Projeto: ESTUDO PRELIMINAR Reforma e ampliação do Galpão MTG_ Vista Leste e Sul</p>
<p>Responsável: Arq. Maria Clara Bassin - CAU 15774-0</p>	<p>Desenho: Arq. Maria Clara Bassin</p>
<p>Data: 06/2026</p>	