

RELAÇÃO DO AÇO - VIGAS NÍVEL 1 TETO

AÇO	N	DIAM (mm)	QUANT	C.UNIT (cm)	C.TOTAL (cm)
CA60	1	5.0	308	65	20020
CA60	2	5.0	56	75	4425
CA60	3	6.3	4	569	2276
CA60	4	6.3	4	344	1376
	5	6.3	1	198	198
	6	6.3	1	375	375
	7	6.3	2	344	1888
	8	8.0	4	590	2360
	9	8.0	1	222	222
	10	8.0	2	323	646
	11	8.0	4	273	1092
	12	8.0	2	304	608
	13	8.0	2	305	610
	14	8.0	2	318	636
	15	8.0	1	469	469
	16	8.0	2	375	1956
	17	8.0	1	223	223
	18	8.0	4	943	3772
	19	8.0	2	958	1916
	20	8.0	2	580	1972

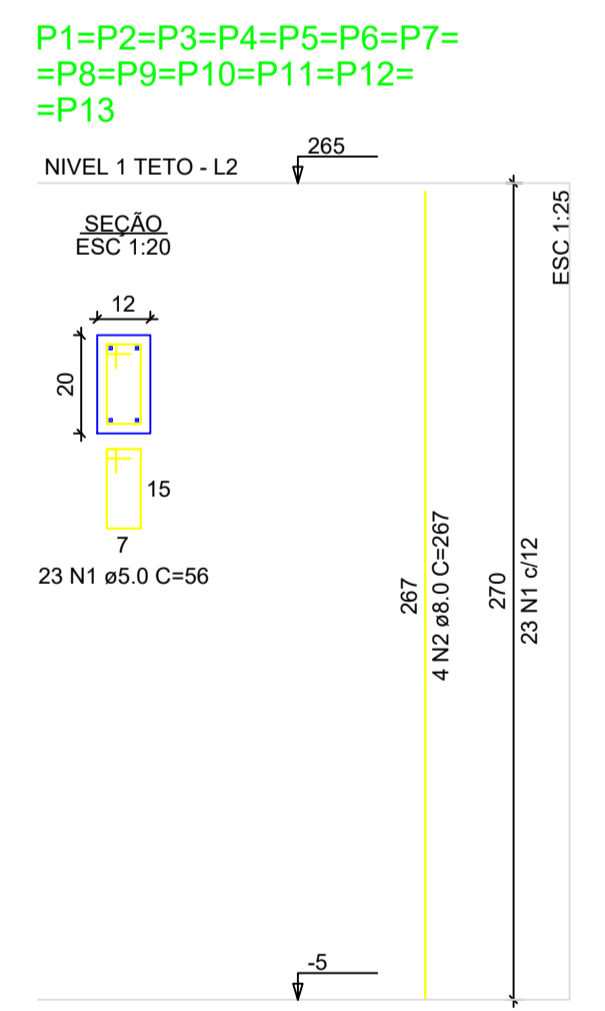
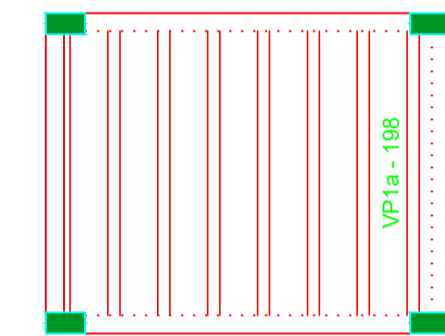
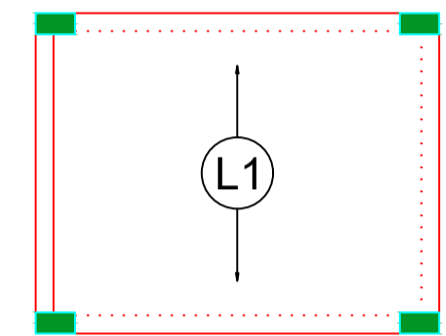
RESUMO DO AÇO

AÇO	DIAM (mm)	C. TOTAL (m)	PESO + 0% (kg)
CA50	8.0	61.2	15
CA60	5.0	244.5	37.7
PESO TOTAL (kg)			
CA50		80.3	
CA60		28.37	

Volume de concreto (C-20) = 1.47 m³
Área de forma = 27.57 m²

Armação positiva das lajes do pavimento Nível 1 Teto escala 1:50

Planta de vigotas pré-moldadas escala 1:50



RELAÇÃO DO AÇO - PILARES NÍVEL 1 TETO

13xP1

AÇO	N	DIAM (mm)	QUANT	C.UNIT (cm)	C.TOTAL (cm)
CA60	1	5.0	296	56	16146
CA60	2	8.0	52	267	13864

RESUMO DO AÇO

AÇO	DIAM (mm)	C. TOTAL (m)	PESO + 0% (kg)
CA50	8.0	138.8	54.83
CA60	5.0	167.44	24.86
PESO TOTAL (kg)			
CA50		54.83	
CA60		24.86	

Volume de concreto (C-20) = 0.83 m³
Área de forma = 22.21 m²



Novo PAC FHNIS Sub50

PROJETO ESTRUTURAL

PLANTA DE ARMADURAS NÍVEL 1 TETO

Desenho: Detalhes DESENHO 01

Escala: Indicada Revisão: 01

Data: 30/06/2025 Unidade: cm

FOLHA 03/03