


PREFEITURA MUNICIPAL DE VERANÓPOLIS
SECRETARIA DE GOVERNO
DIRETORIA DE ENGENHARIA E PROJETOS


EMPREENDIMENTO:
PAVIMENTAÇÃO EM CBUQ NA RUA EMÍLIO PRIOTTO
ENDEREÇO:
Rua Emílio Priotto, Veranópolis, RS


TÍTULO:
 - LOCALIZAÇÃO
 - SITUAÇÃO

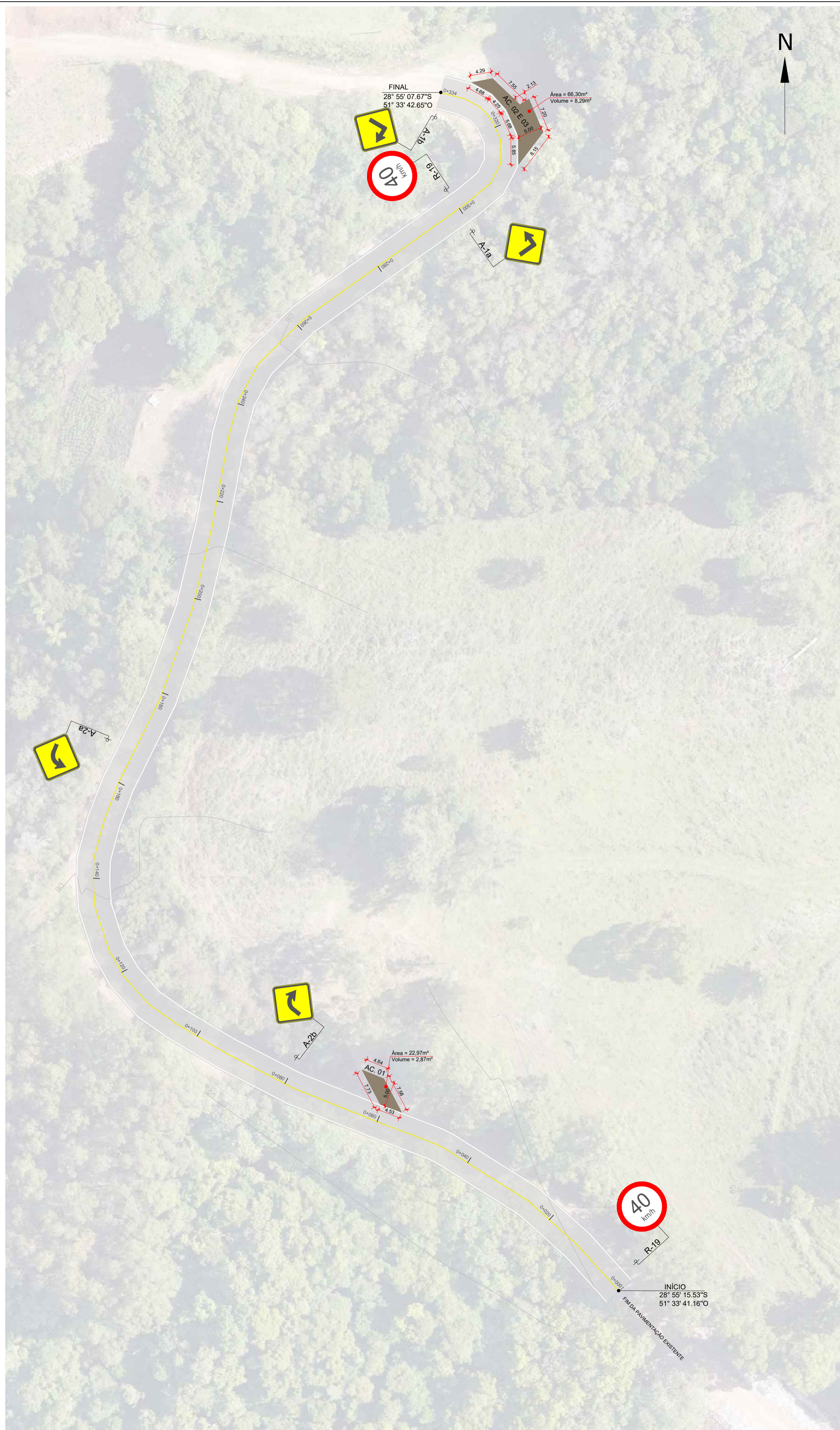
DATA:
abr/26
PRANCHA:
A-1/2

ARQUIVO:
 M:\Infraestrutural\Engenharia\SECRETARIA DE OBRAS\ Pavimentação asfáltica\Emílio Priotto\2025

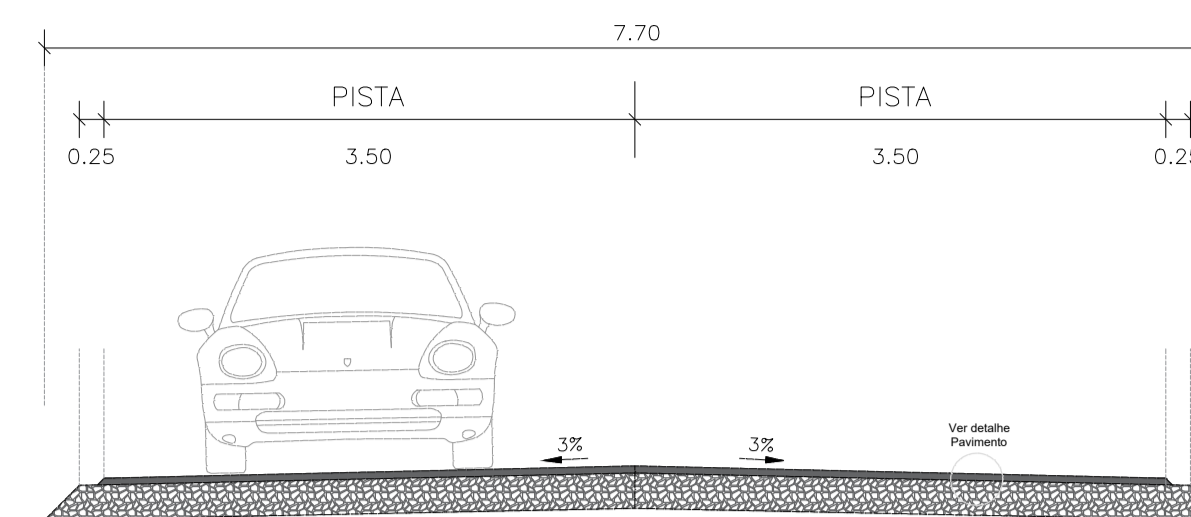
RESPONSÁVEL TÉCNICO:

SECRETARIA RESPONSÁVEL:
 Documento assinado digitalmente
BRUNA BARBIERI FAVERO PESSIN
 Data: 17/04/2025 13:18:06-0300
 Verifique em <https://validar.jf.gov.br>
Bruna Barbieri Favero Pessin
 Secretária Municipal de Infraestrutura Urbana

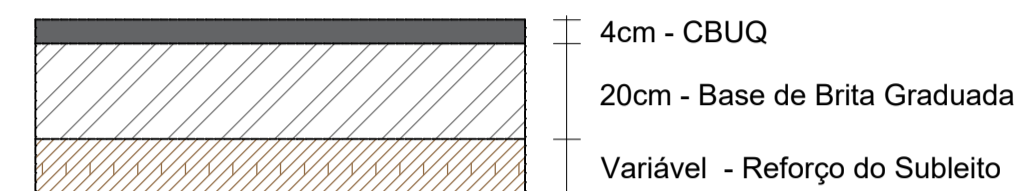
 Documento assinado digitalmente
GUSTAVO GASPARIN
 Data: 14/04/2025 10:36:18-0300
 Verifique em <https://validar.jf.gov.br>
Eng. Civil Gustavo Gasparin
 CREA-RS 237.202



DETALHE DA PISTA



DETALHE DO PAVIMENTO

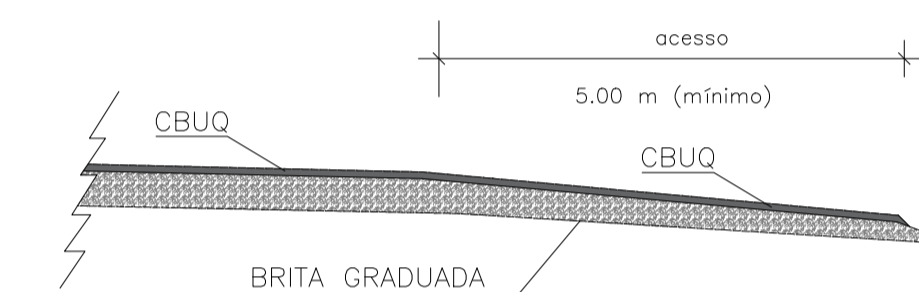


EXTENSÃO: 334m
 LARGURA REGULARIZAÇÃO DO SUBLEITO: 7,70m
 LARGURA BASE DE BRITA GRADUADA: 7,50m
 LARGURA IMPRIMAÇÃO COM EAI: 7,30m
 LARGURA PINTURA DE LIGAÇÃO COM RR-2C: 7,00m
 LARGURA CBUQ: 7,00m

NOTAS:

1. Nos acessos laterais existentes, executar transição com aplicação de brita graduada, imprimação com EAI, pintura de ligação com RR-2C e CBUQ conforme delimitações do projeto, de modo a proteger o pavimento da linha geral de desagregação prematura.

DETALHE DAS TRANSIÇÕES NOS ACESSOS

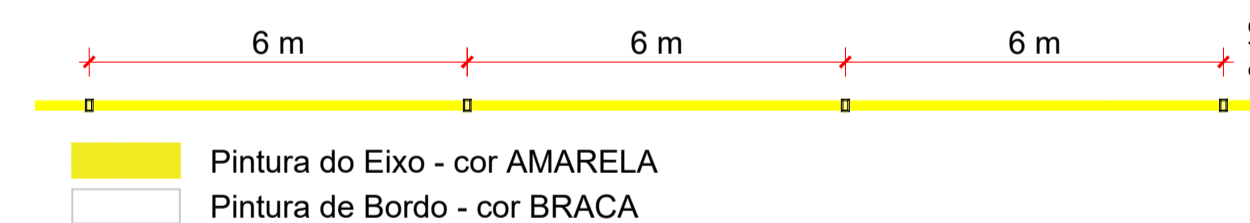


Legenda:

- PAVIMENTO A IMPLANTAR - PISTA
- PAVIMENTO A IMPLANTAR - ACESSOS

Tachas para Instalação						
Trecho	Km Inicial	Km Final	Espac.	Eixo	Borda Esquerda	Borda Direita
01	Único	0+000	0+334	6m	56 unid.	56 unid.
Total de Tachas					56 unid.	112 unid.

Detalhe - Tachas e Pinturas Eixo (LFO-1) e Bordos (LBO) - 10cm



PREFEITURA MUNICIPAL DE VERANÓPOLIS
SECRETARIA DE GOVERNO
DIRETORIA DE ENGENHARIA E PROJETOS

EMPREENDIMENTO:
PAVIMENTAÇÃO EM CBUQ NA RUA EMÍLIO PRIOTTO

ENDEREÇO:
Rua Emílio Priotto, Veranópolis, RS

TÍTULO:

- LOCALIZAÇÃO
- SITUAÇÃO

DATA:
abr/26

PRANCHA:
A-2/2

ESCALA:
1/500

ARQUIVO: M:\Infraestrutura\Engenharia\SECRETARIA DE OBRAS\ Pavimentação asfáltica\Emílio Priotto\2025

RESPONSÁVEL TÉCNICO:

SECRETARIA RESPONSÁVEL:

Bruna Barbieri Favero Pessin
 Secretária Municipal de Infraestrutura Urbana

Eng. Civil Gustavo Gasparin
 CREA-RS 237.202

gouvbr Documento assinado digitalmente
 BRUNA BARBIERI FAVERO PESSIN
 Data: 17/04/2026 13:18:06 -0300
 Verifique em https://validar.rj.gov.br

gouvbr Documento assinado digitalmente
 GUSTAVO GASPARIN
 Data: 14/04/2026 10:36:18 -0300
 Verifique em https://validar.rj.gov.br