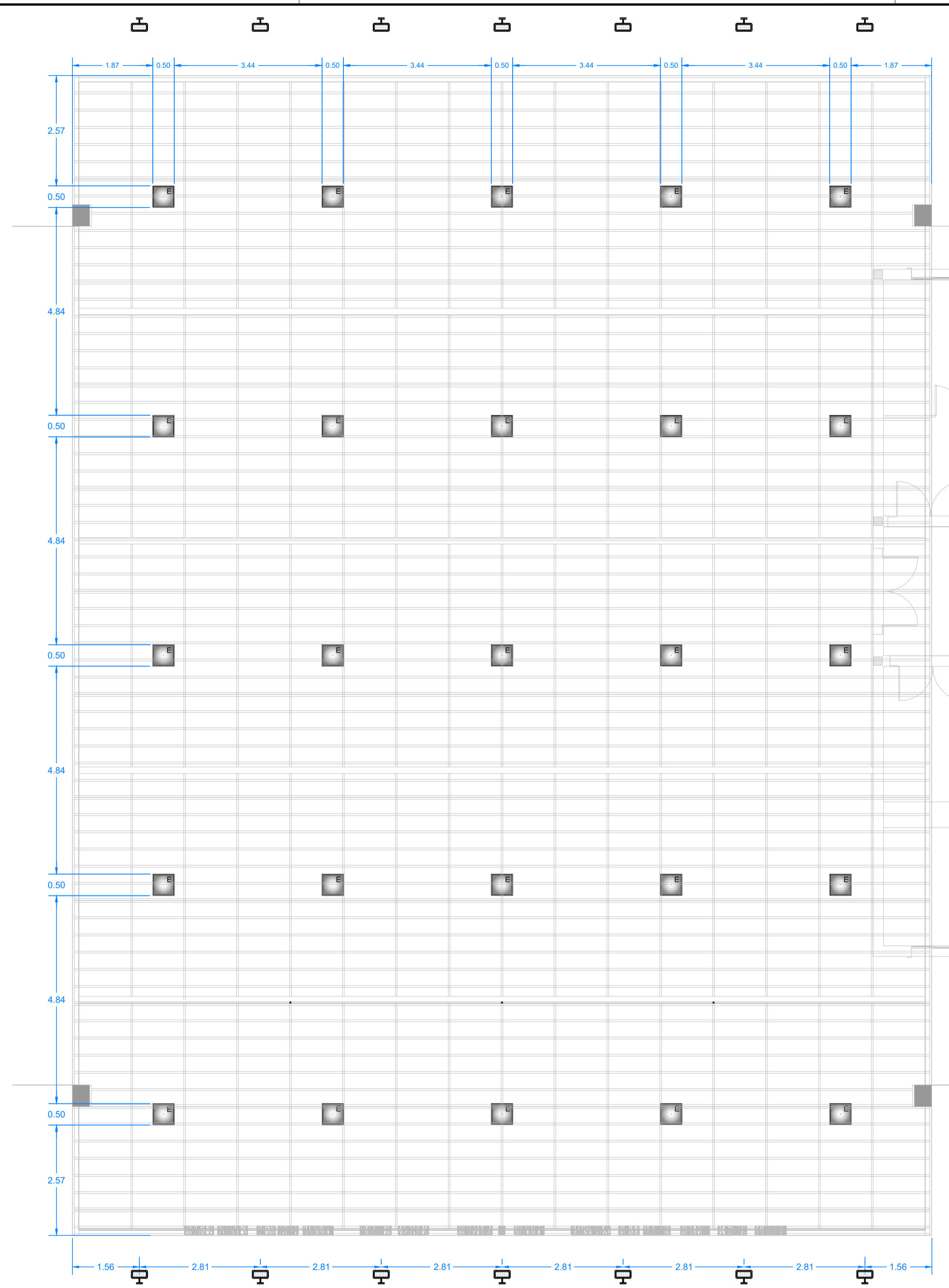


PLANTA BAIXA - REDE ELÉTRICA DA ILUMINAÇÃO



PLANTA BAIXA - POSIÇÃO DAS LUMINÁRIAS

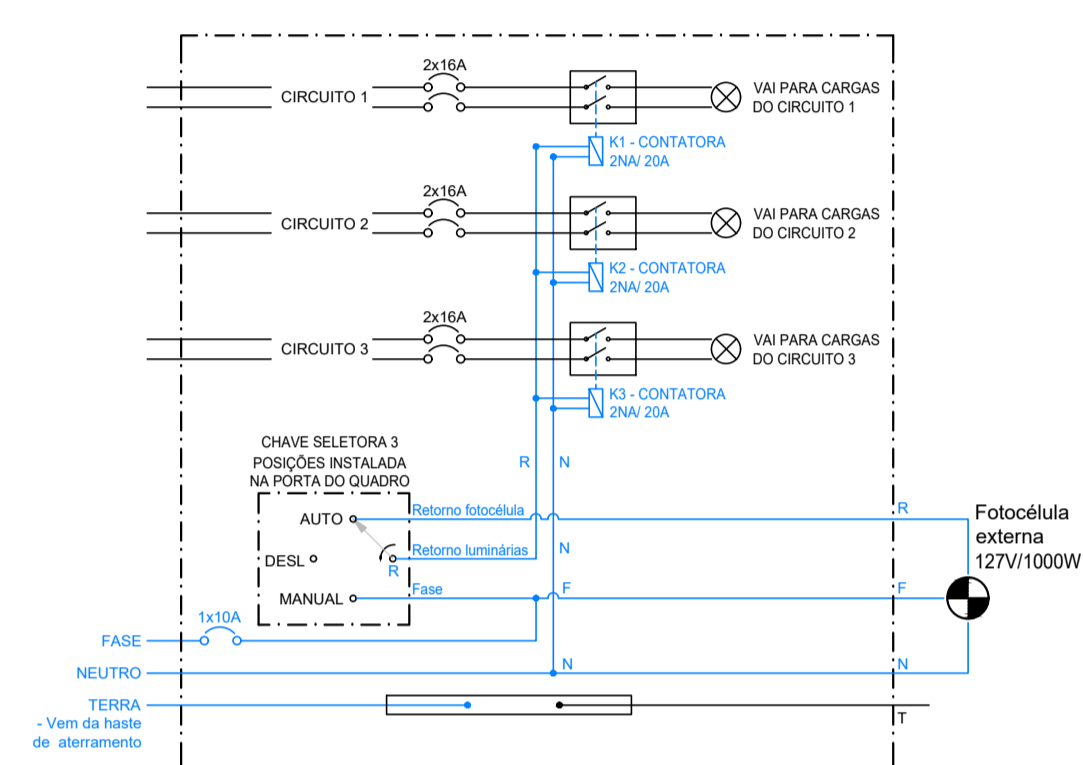
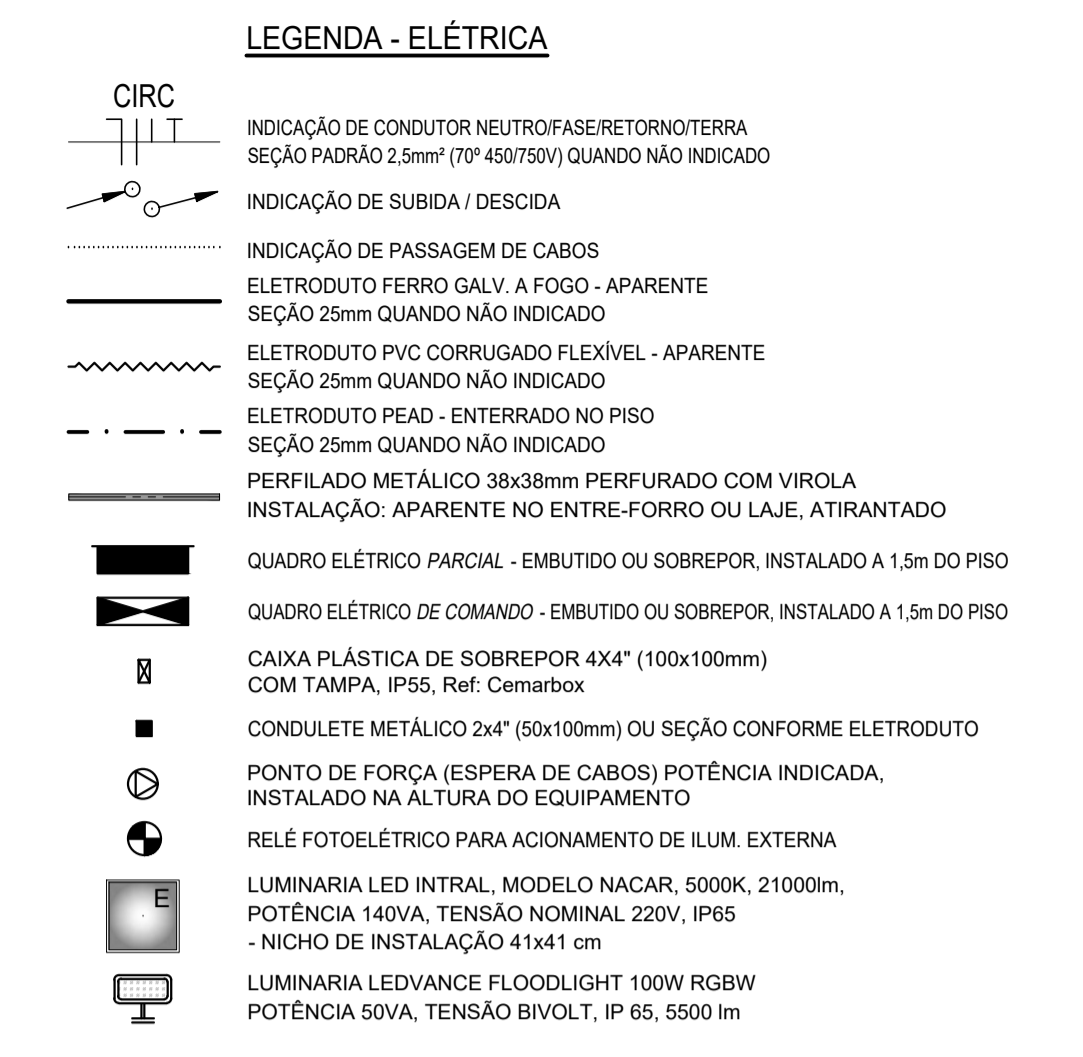
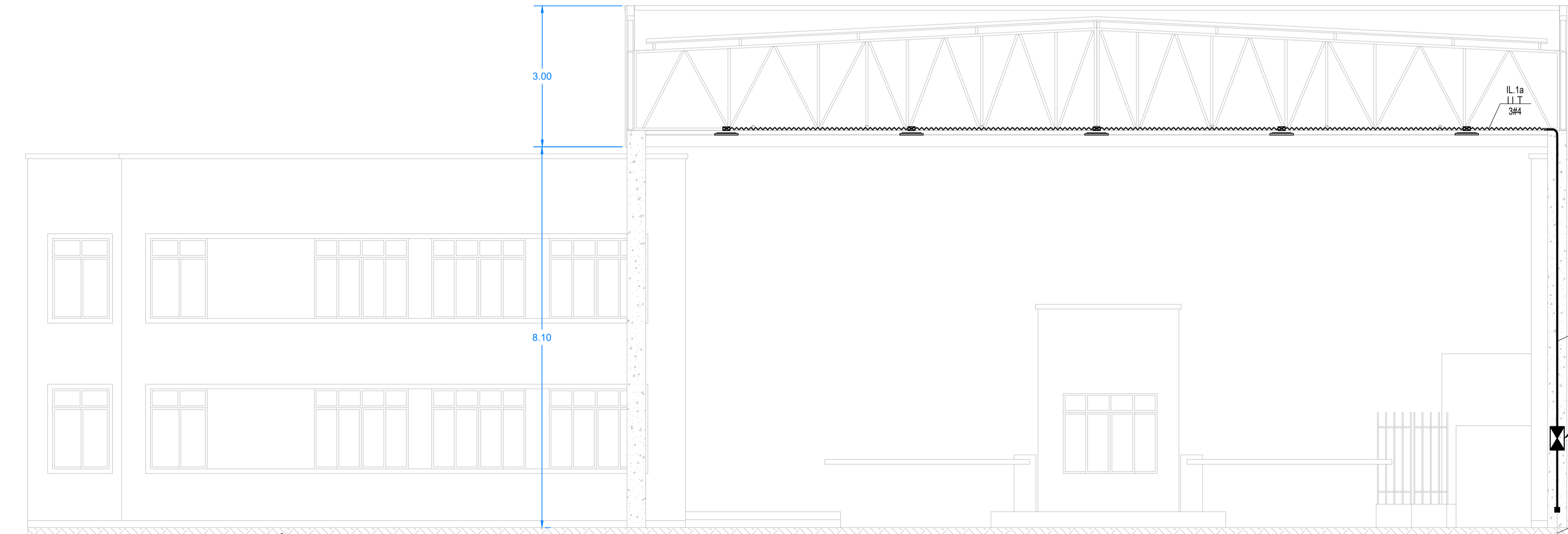


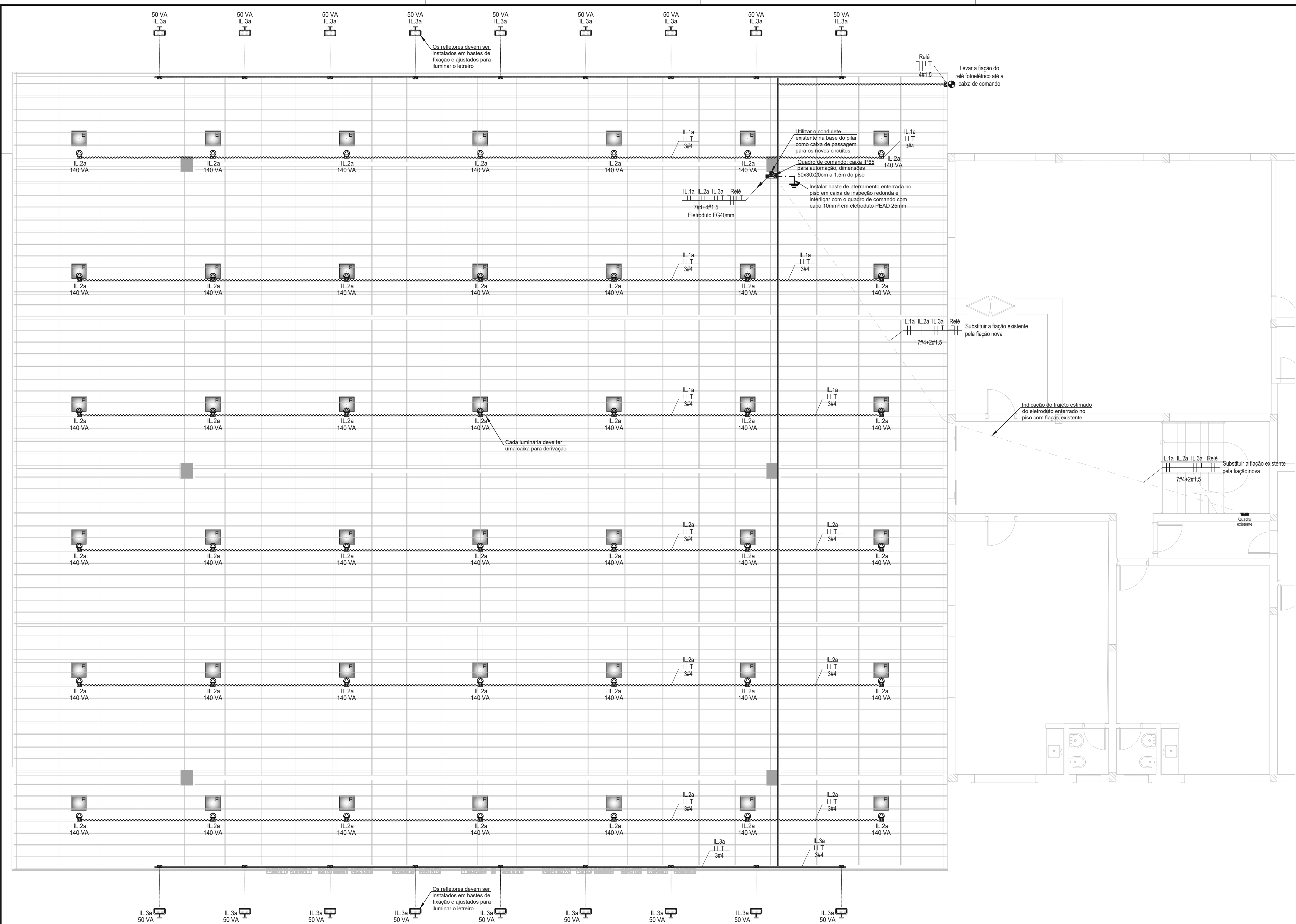
DIAGRAMA DE INSTALAÇÃO DO QUADRO DE COMANDO DE ILUM. EXTERNA

Nota - instalar um DPS entre cada fase que chega no quadro e o barramento de aterramento

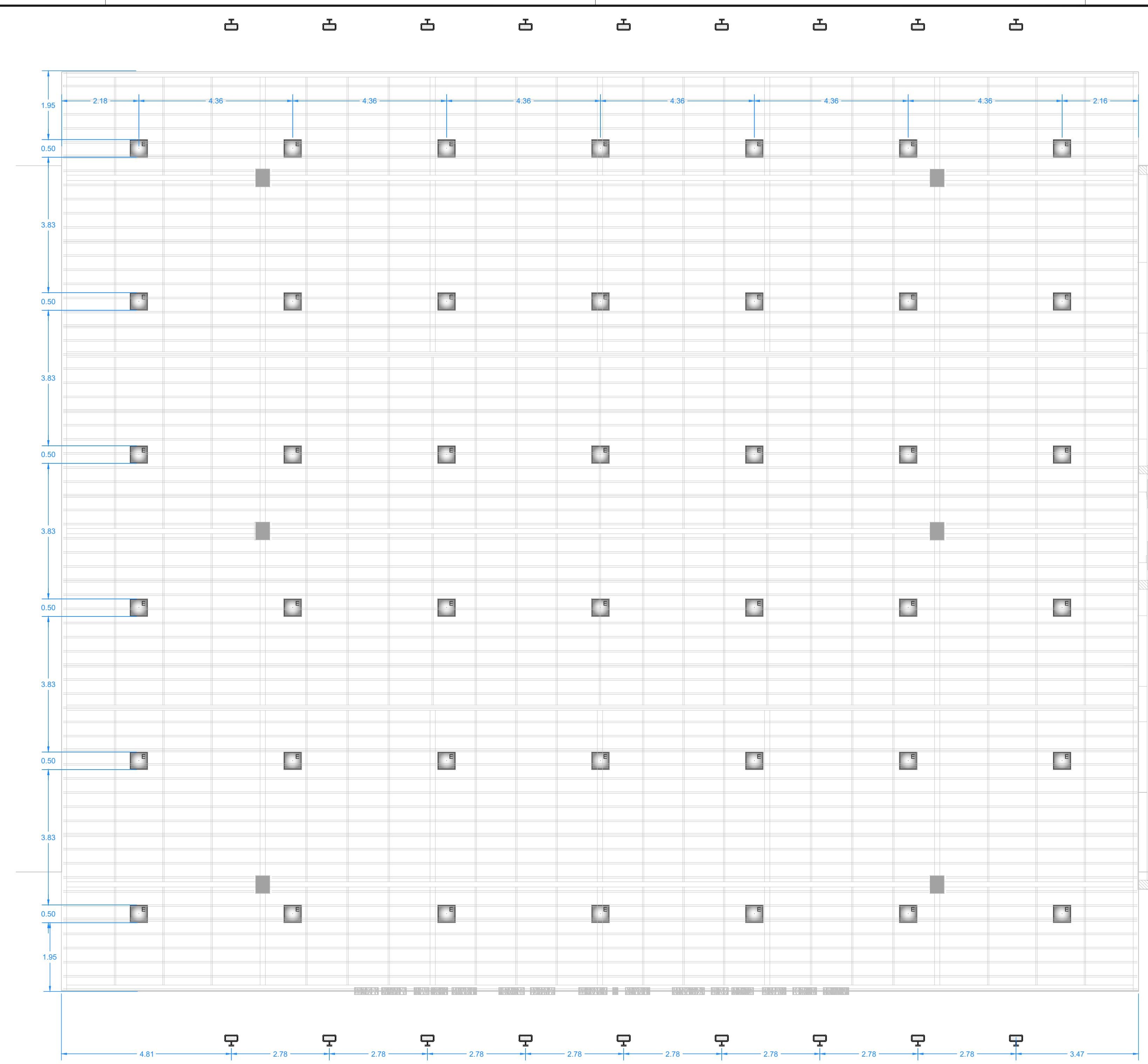


CORTE LATERAL - REDE ELÉTRICA DA ILUMINAÇÃO

PROPRIETÁRIO: PORTOS RS - AUTORIDADE PORTUÁRIA	MUNICÍPIO: RIO GRANDE/RS		
OBRA/TIPO: REFORMA	DIRETORIA / GERÊNCIA: DINFRA		
LOCAL DA OBRA: AVENIDA HONÓRIO BICALHO S/Nº	PRANCHA: 01/02	ESCALA: 1:75	DATA: abril/2026
ENGº ELETR. ROGÉRIO DA SILVEIRA FREITAS CREA RS: 146990	ENGº ELETR. LUCAS BORNE CREA RS: 179225	PROJETO: PÓRTICOS DAS ENTRADAS DO PORTO	REV: 01
REFERÊNCIA: PROJETO DE ILUMINAÇÃO - PORTÃO 4	ARQUIVO: PORTOSRS-ELE-02-ILUM PORTICOS-R01.dwg		



PLANTA BAIXA - REDE ELÉTRICA DA ILUMINAÇÃO



PLANTA BAIXA - POSIÇÃO DAS LUMINÁRIAS

- LEGENDA - ELÉTRICA**
- INDICAÇÃO DE CONDUTOR NEUTRO/FASE/RETORNO/TERRA SEÇÃO PADRÃO 2.5mm² (TP 450/750V) QUANDO NÃO INDICADO
 - INDICAÇÃO DE SUBIDA / DESCIDA
 - INDICAÇÃO DE PASSAGEM DE CABOS
 - ELETRODUTO FERRO GALV. A FOGO - APARENTE SEÇÃO 25mm QUANDO NÃO INDICADO
 - ELETRODUTO PVC CORRUGADO FLEXÍVEL - APARENTE SEÇÃO 25mm QUANDO NÃO INDICADO
 - ELETRODUTO PEAD - ENTERRADO NO PISO SEÇÃO 25mm QUANDO NÃO INDICADO
 - PERFILADO METÁLICO 38x38mm PERFORADO COM VIROLA INSTALAÇÃO: APARENTE NO ENTRE-FORRO OU LAJE, ATRITRANADO
 - QUADRO ELÉTRICO PARCIAL - EMBUTIDO OU SOBREPOR, INSTALADO A 1.5m DO PISO
 - QUADRO ELÉTRICO DE SOBREPOR 4X4" (100x100mm) COM TAMPA, IP55, Ref. Cemartbox
 - CONDULETE METÁLICO 2x4" (50x100mm) OU SEÇÃO CONFORME ELETRODUTO
 - PONTO DE FORÇA (ESPERA DE CABOS) POTÊNCIA INDICADA, INSTALADO NA ALTURA DO EQUIPAMENTO
 - RELÉ FOTOELÉTRICO PARA AÇÃO DE SOBREPOR, EXTERNA
 - LUMINÁRIA LED INTRAL, MODELO NACAR, 5000K, 21000lm, POTÊNCIA 140VA, TENSÃO NOMINAL 220V, IP65 - NICHOS DE INSTALAÇÃO 4x4x1 cm
 - LUMINÁRIA LEDVANCE FLOODLIGHT 100W RGBW POTÊNCIA 50VA, TENSÃO 80VOLT, IP 65, 5500 lm

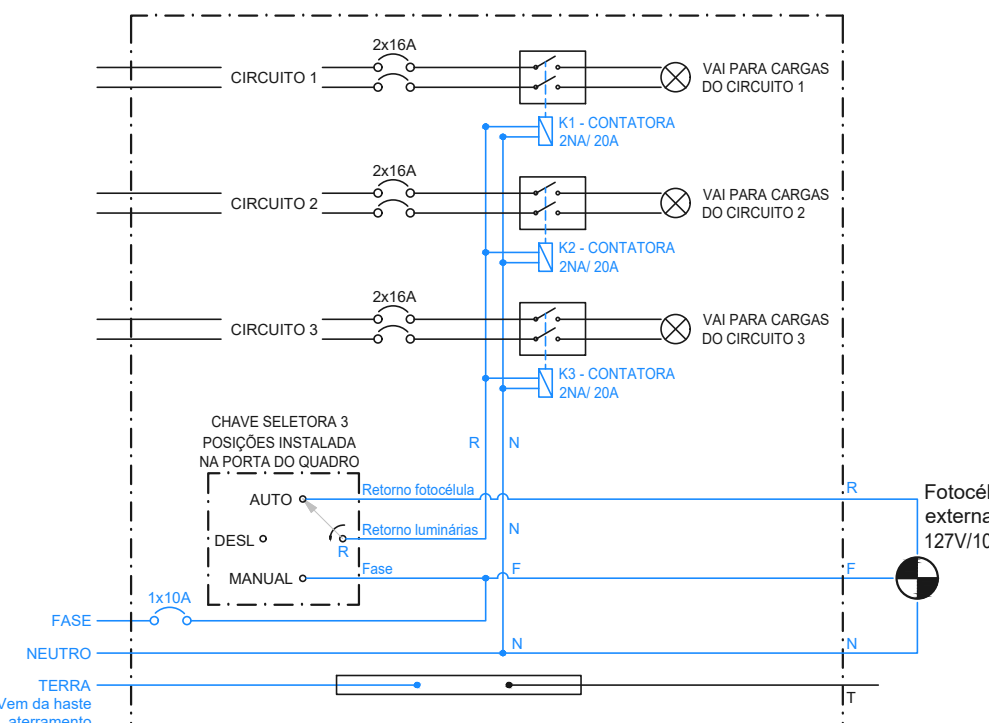
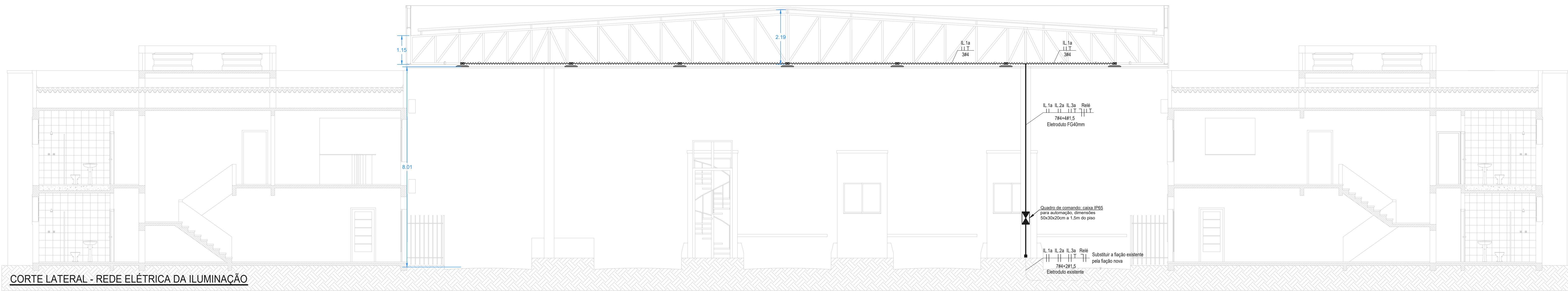


DIAGRAMA DE INSTALAÇÃO DO QUADRO DE COMANDO DE ILUM. EXTERNA
 Nota - Instalar um DPS entre cada fase que chega no quadro e o barramento de aterramento



CORTE LATERAL - REDE ELÉTRICA DA ILUMINAÇÃO

PROPRIETÁRIO: PORTOS RS - AUTORIDADE PORTUÁRIA	MUNICÍPIO: RIO GRANDE/RS
OBRA/TIPO: REFORMA	DIRETORIA / GERÊNCIA: DINFRA
LOCAL DA OBRA: AVENIDA HONÓRIO BICALHO S/Nº	FRANCHA: 0205
ENÇº ELET. ROGÉRIO DA SILVEIRA FREITAS CREA RS: 148900	ENÇº ELET. LUCAS BORNE CREA RS: 179225
PROJETO: PORTICOS DAS ENTRADAS DO PORTO	DATA: abr/2026
REFERÊNCIA: PROJETO DE ILUMINAÇÃO - PORTÃO 2	REV: 01
ARQUIVO: PORTOSRS-ELE-02-ILUM PORTICOS-R01.dwg	