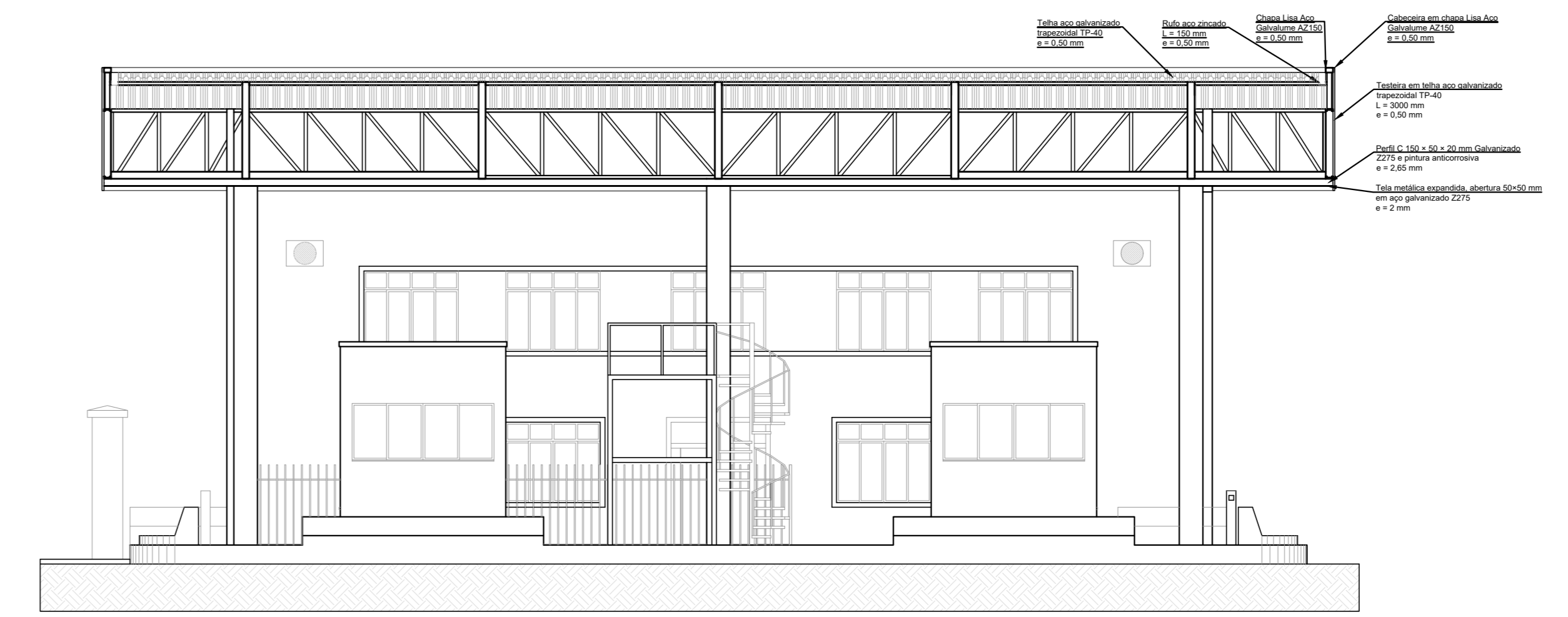
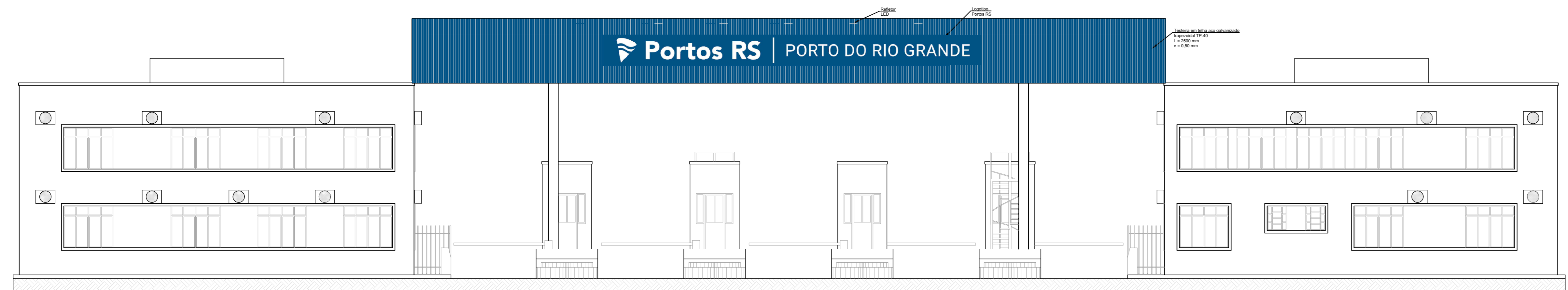



1 CORTE AA' - IMPLEMENTAÇÃO
ESC: 1/100

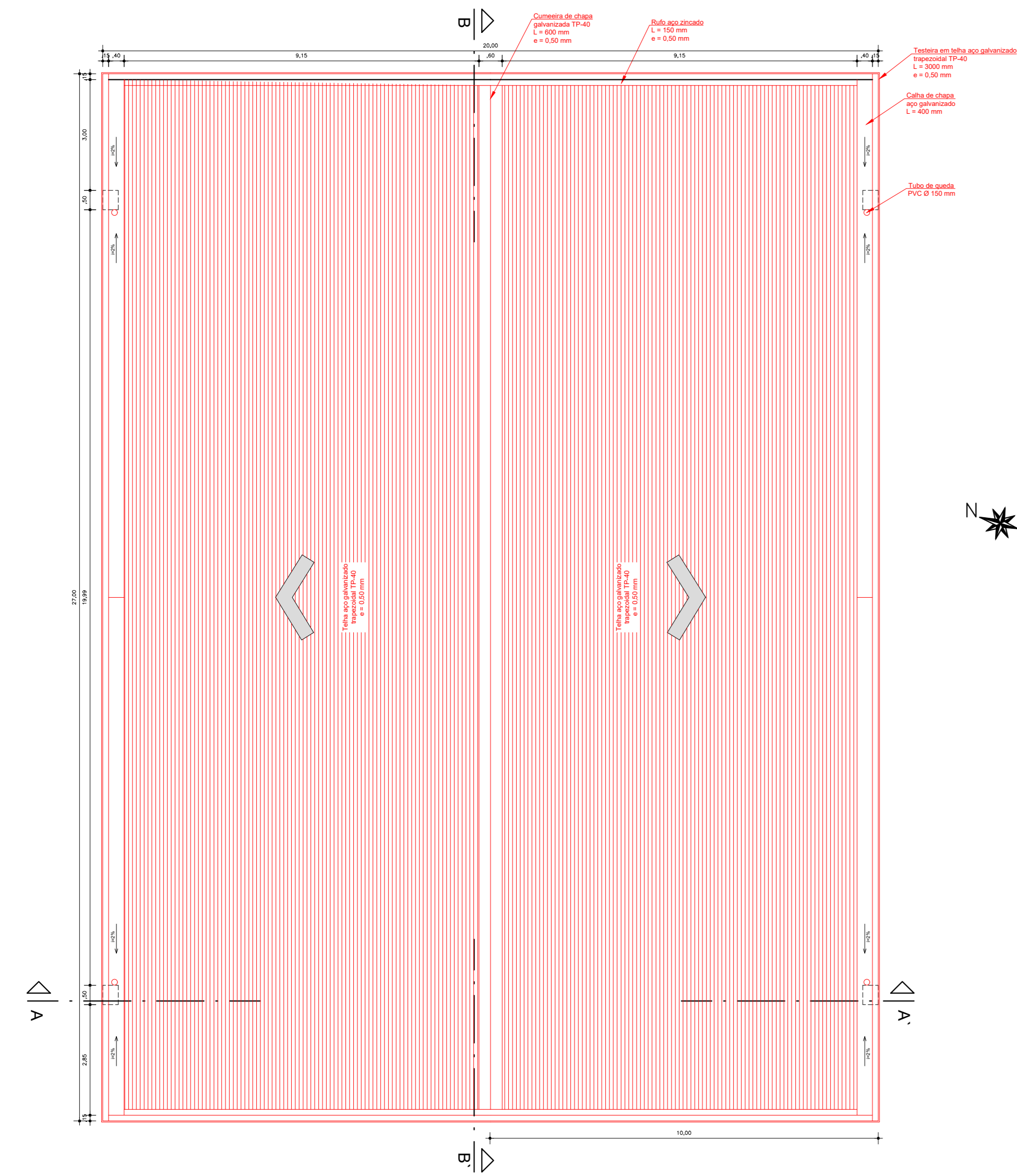


2 CORTE BB' - IMPLEMENTAÇÃO
ESC: 1/100

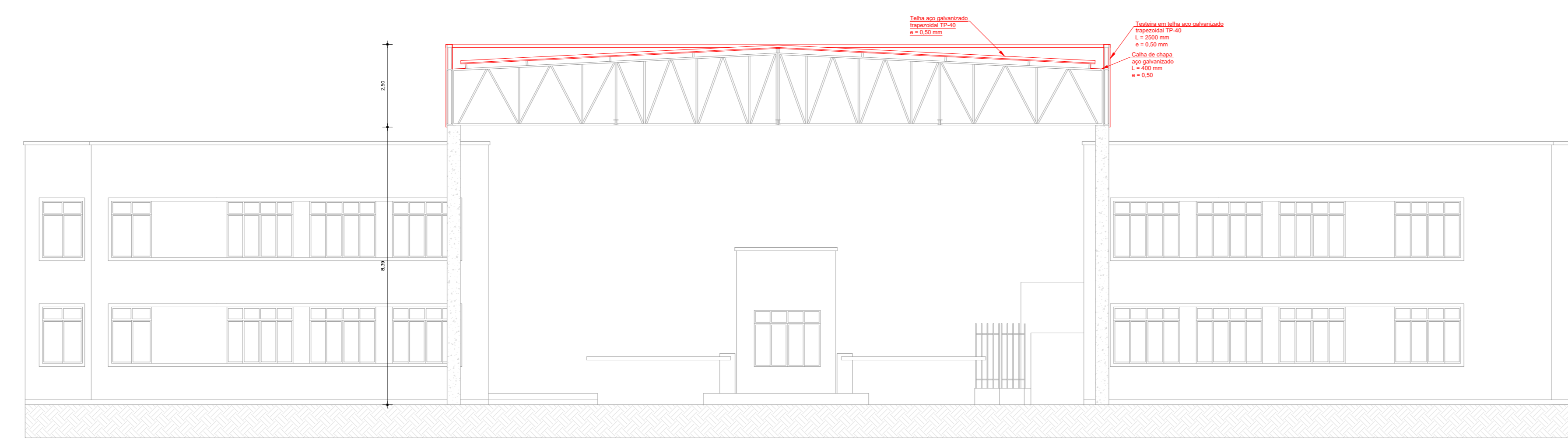


3 FACHADA - IMPLEMENTAÇÃO
ESC: 1/100

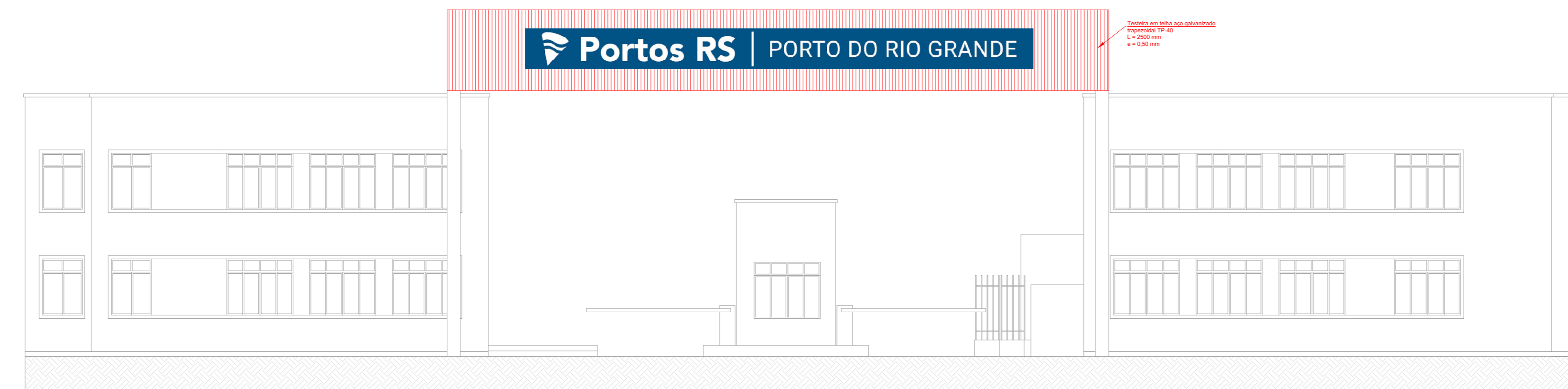
REVISÃO Nº 03	DATA 25/03/2026	DESCRIÇÃO
 Portos RS Autoridade Portuária		
Estado do Rio Grande do Sul		
RIO GRANDE / RS	AVENIDA HONÓRIO BICALHO S/N	
OBJETO	REFORMA PÓRTICOS P2 E P4 - PORTO NOVO DE RIO GRANDE	
ENDEREÇO	AVENIDA HONÓRIO BICALHO S/N, RIO GRANDE DO SUL - RS - BRASIL	
REFORMA - PÓRTICO DO PORTÃO P2		
DESENHO	PLANTA DE IMPLEMENTAÇÃO DA FACHADA E CORTES AA' E BB'	
ESCALA	INDICADA DATA MAR/2026	PRANCHAS DINFRA/P2.003 VERSÃO 1.0
DESENHO	GABRIEL B. B. DA SILVEIRA	SUPERVISADO MARCOS SONDA TORMEN
ARQUIVO	DINFRA-ARQ-P2-03	SETOR DINFRA
PORTOS RS - AUTORIDADE PORTUÁRIA <small>CRV 16.119.00000-11</small>		ENGENHEIRO(CO) RESPONSÁVEL TÉCNICO ENG. IAGO COUTRINHO DE MATTOS <small>060.116.12865</small>
		GERENTE DE MANUTENÇÃO ENG. NATAN COLOMBO MARTINS <small>060.116.12865</small>



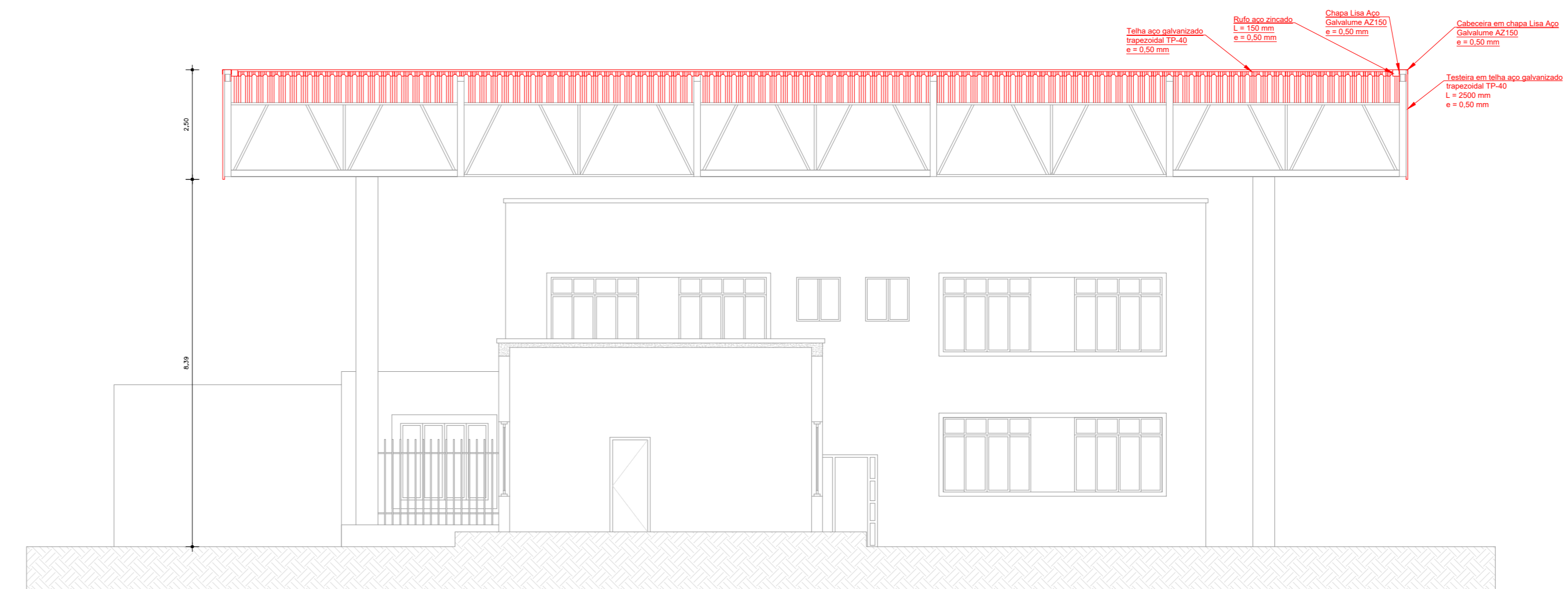
1 PLANTA DE COBERTURA - REMOÇÃO
ESC: 1/100



2 CORTE AA' - REMOÇÃO
ESC: 1/100

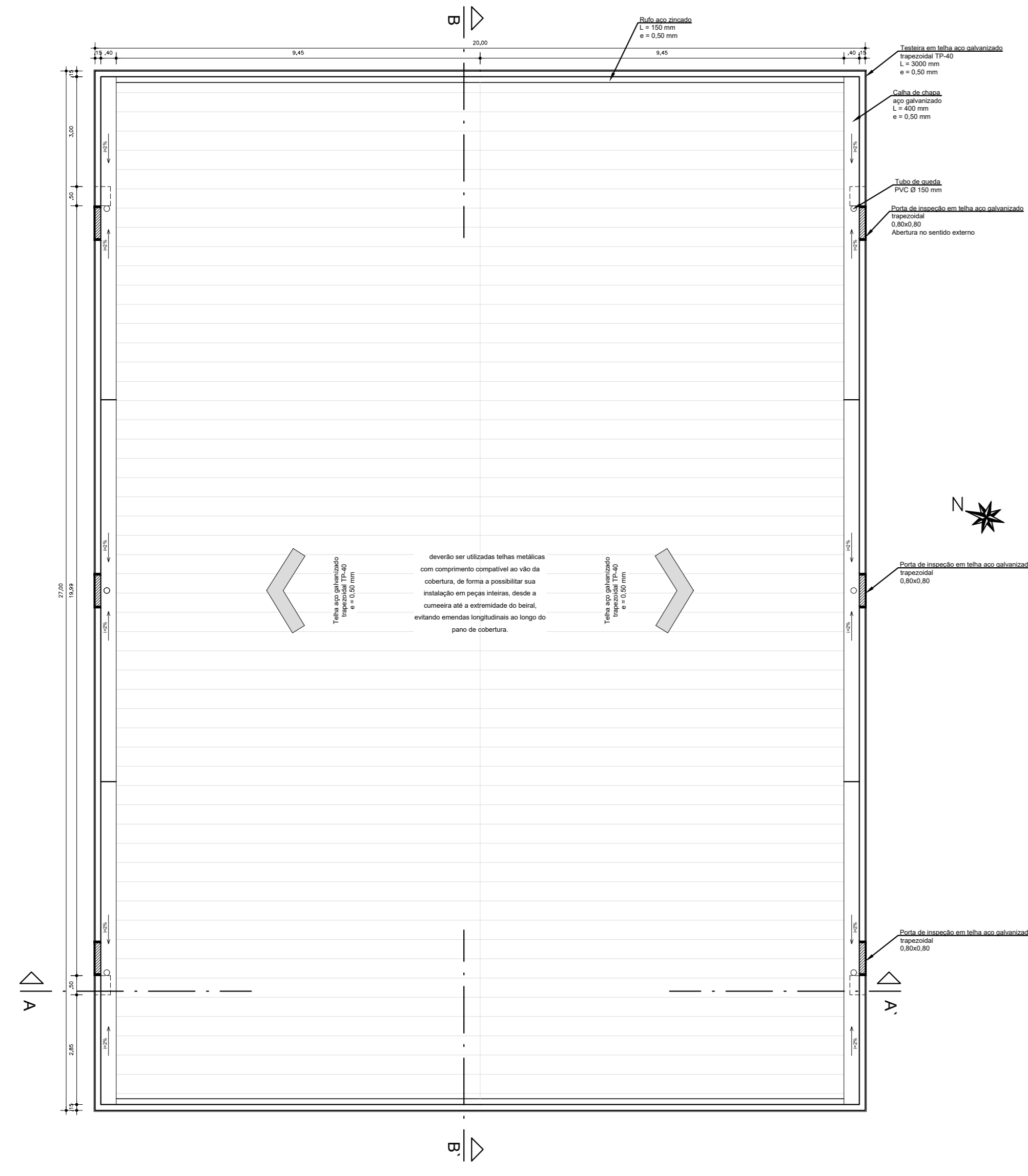


3 FACHADA - REMOÇÃO
ESC: 1/100

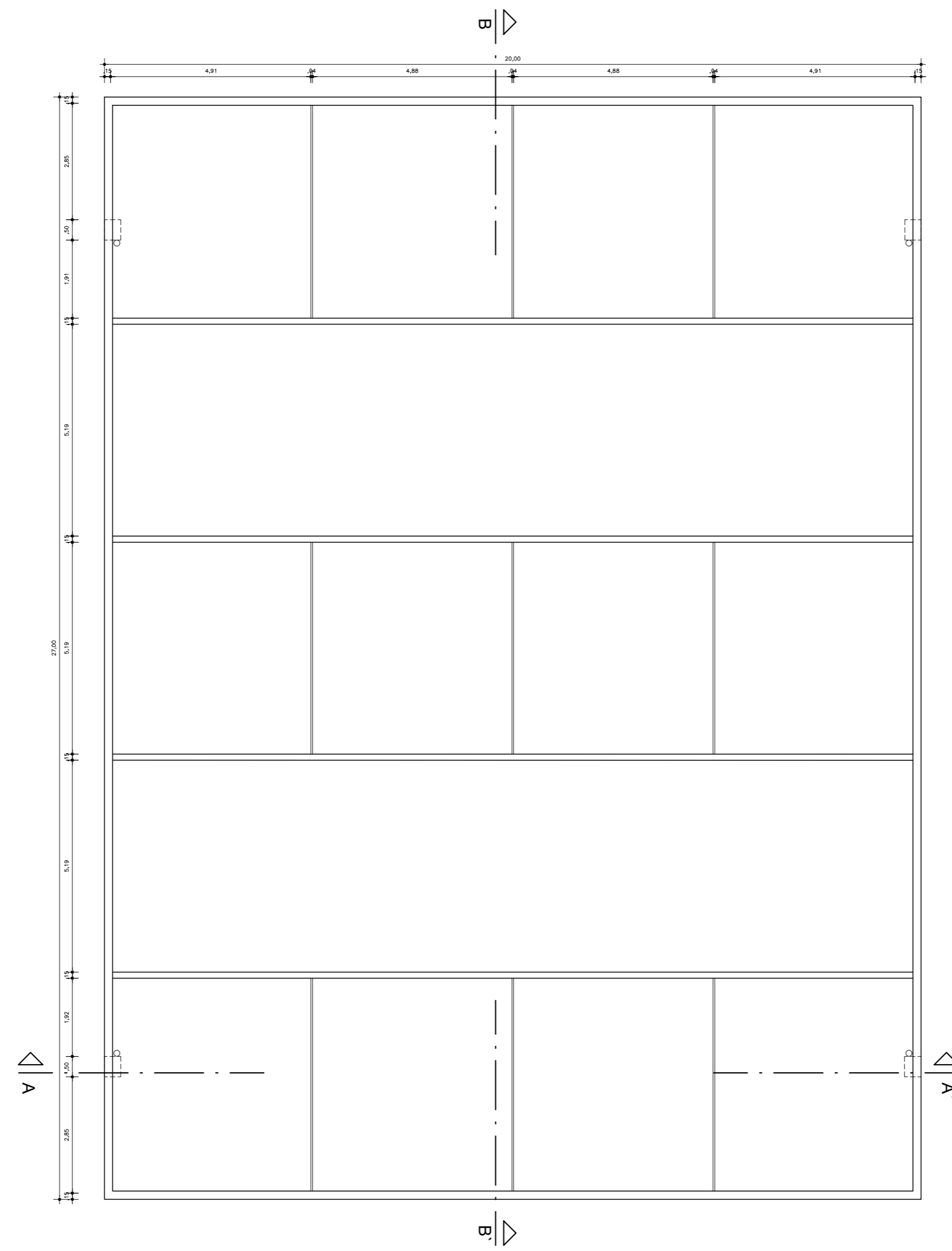


4 CORTE BB' - REMOÇÃO
ESC: 1/100

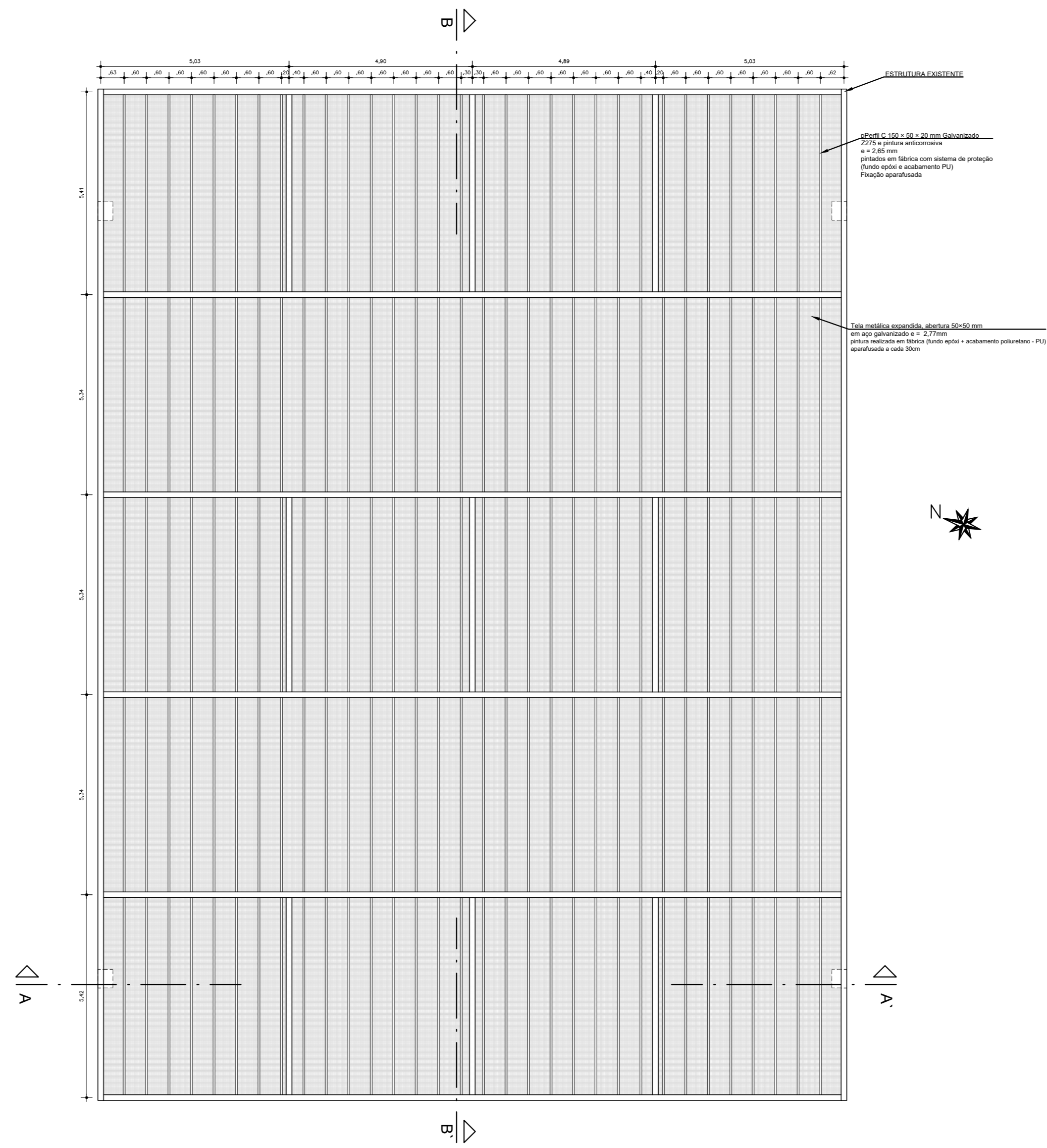
REVISÃO Nº 03	DATA 25/03/2026	DESCRIÇÃO
 Estado do Rio Grande do Sul		
RIO GRANDE / RS	AVENIDA HONÓRIO BICALHO SIN	
OBJETO	REFORMA PÓRTICOS P2 E P4 - PORTO NOVO DE RIO GRANDE	
ENDEREÇO	AVENIDA HONÓRIO BICALHO SIN, RIO GRANDE DO SUL - RS - BRASIL	
DESENHO	REFORMA - PÓRTICO DO PORTÃO P4	
ESCALA	INDICADA DATA MAR/2026	FRANCHA DINFRA/P4 001 VERSÃO 1.0
DESENHO	GABRIEL B. B. DA SILVEIRA	SUPERVISÃO MARCOS SONDA TORMEN
ARQUIVO	DINFRA-ARQ P4-01	SETOR DINFRA
PORTOS RS - AUTORIDADE PORTUÁRIA <small>PORTOS RS - AUTORIDADE PORTUÁRIA</small>		ENG. AGO COUTINHO DE MATTOS <small>020.11.2000</small>
		ENG. NATAN COLOMBO MARTINS <small>020.11.2000</small>



1 PLANTA DE COBERTURA - IMPLEMENTAÇÃO
ESC: 1/100

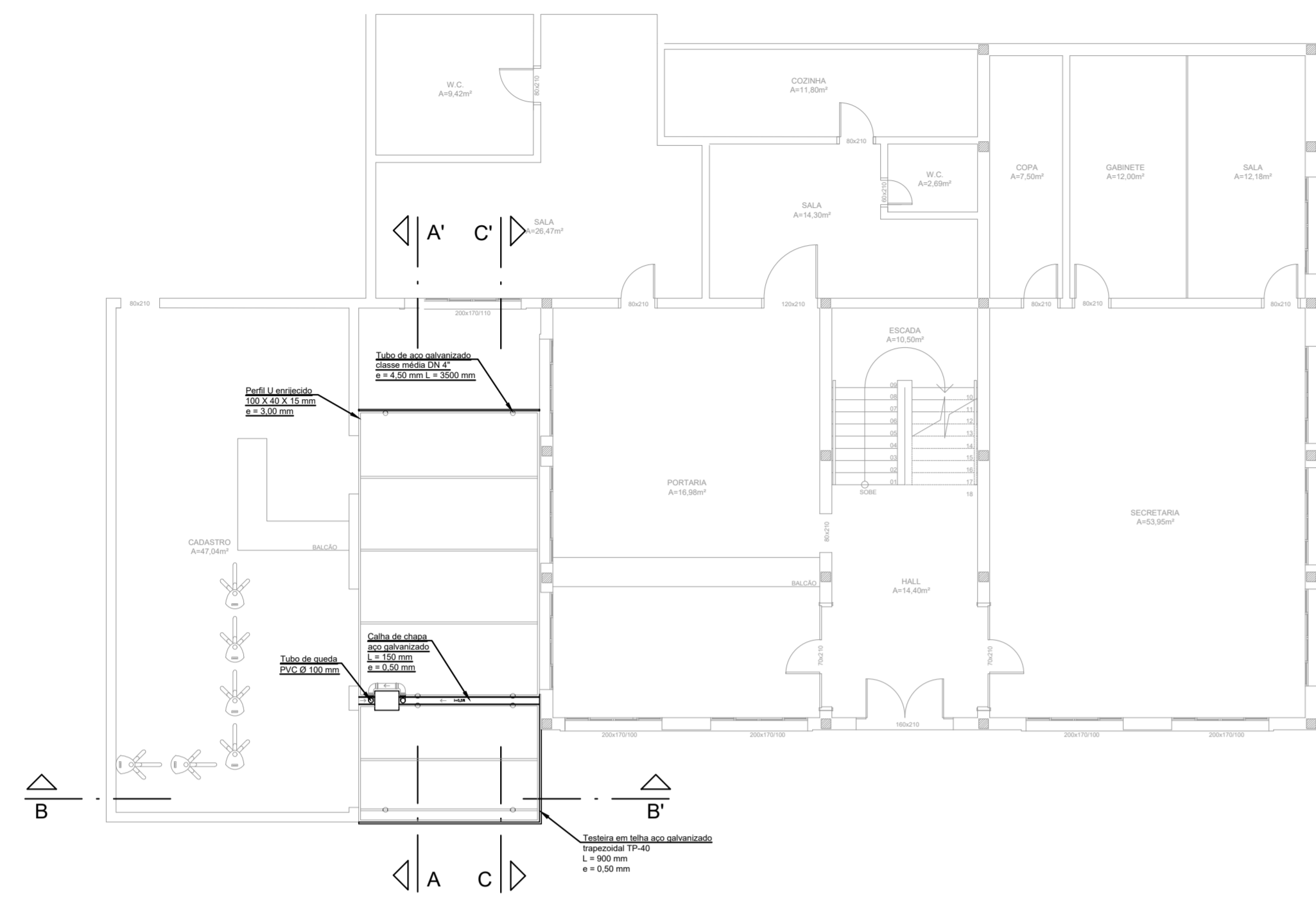


2 PLANTA DE ESTRUTURAS EXISTENTES
ESC: 1/100

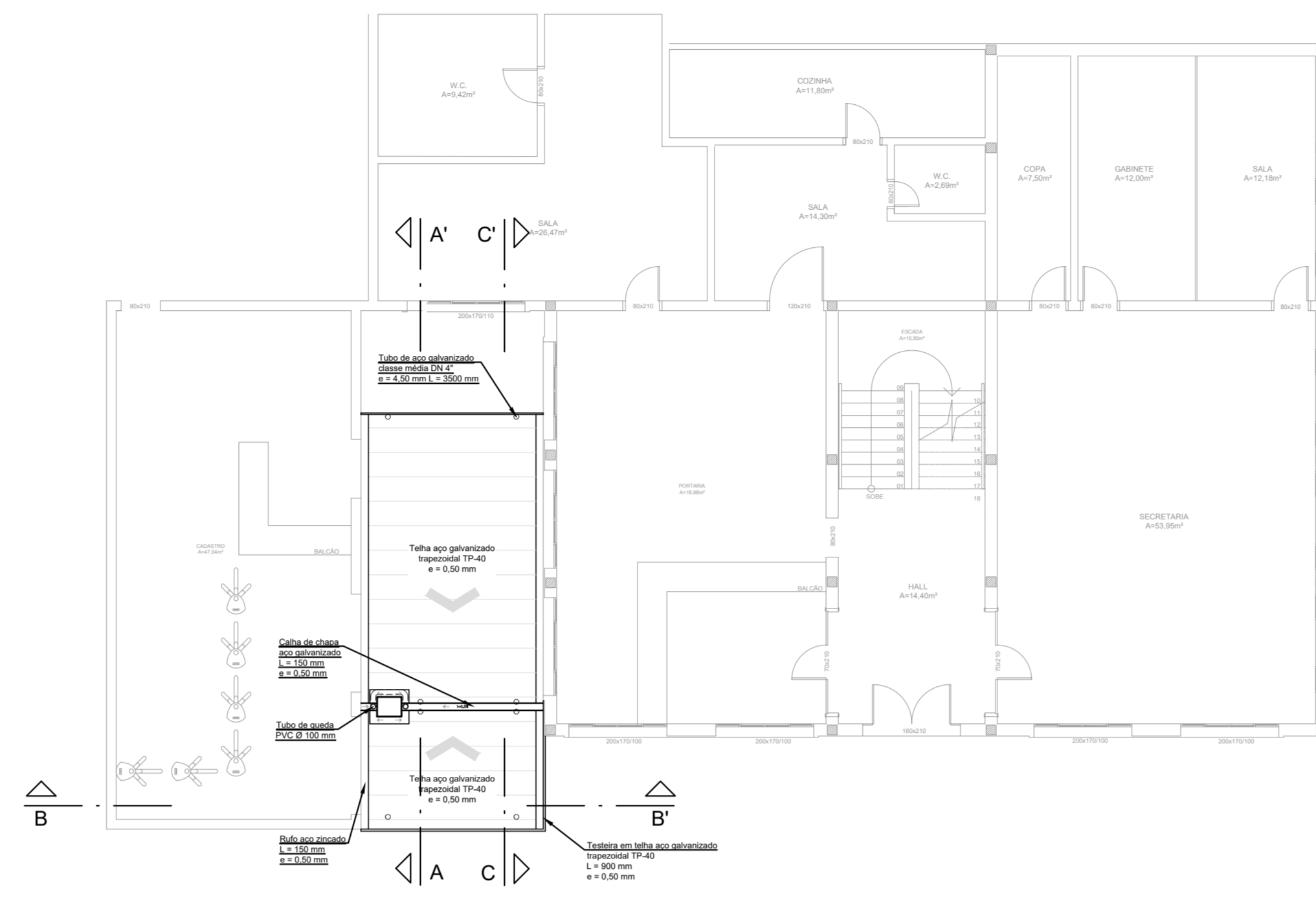


3 PLANTA DE FORRO - IMPLEMENTAÇÃO
ESC: 1/100

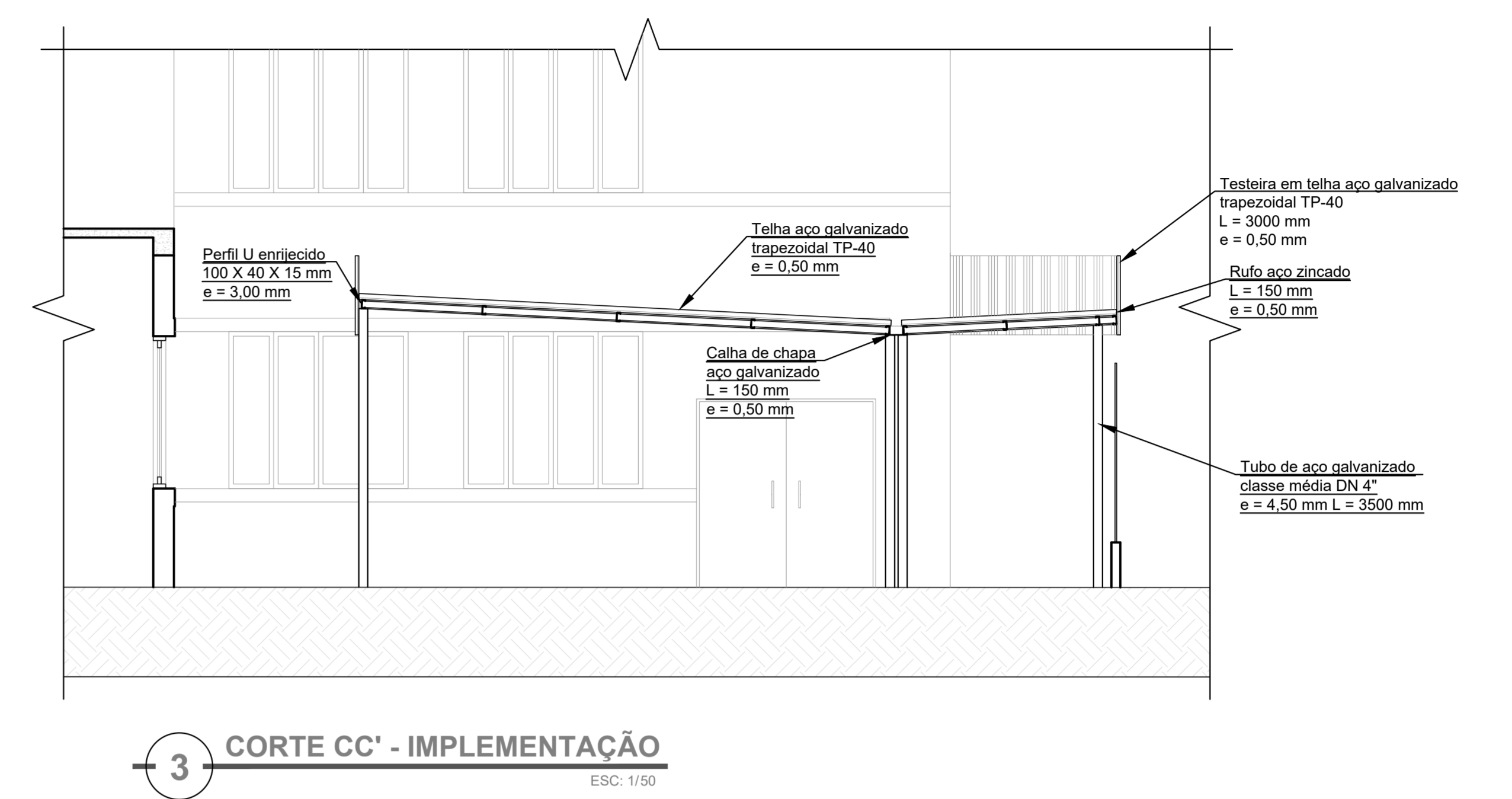
REVISÃO Nº 03	DATA 25/03/2026	DESCRIÇÃO
 Estado do Rio Grande do Sul		
RIO GRANDE / RS	AVENIDA HONÓRIO BICALHO S/N	
OBJETO	REFORMA PÓRTICOS P2 E P4 - PORTO NOVO DE RIO GRANDE	
ENDEREÇO	AVENIDA HONÓRIO BICALHO S/N, RIO GRANDE DO SUL - RS - BRASIL	
REFORMA - PÓRTICO DO PORTÃO P4		
DESENHO	PLANTA DE ESTRUTURAS EXISTENTES E IMPLEMENTAÇÃO DA COBERTURA E FORRO	
ESCALA	INDICADA DATA MAR/2026	PRANCHIA DINFRA /P4 002 VERSÃO 1,0
DESENHO	GABRIEL B. B. DA SILVEIRA	SUPERVISÃO MARCOS SONDA TORMEN
ARQUIVO	DINFRA-ARQ-P4-02	SETOR DINFRA
PORTOS RS - AUTORIDADE PORTUÁRIA <small>ENDEREÇO: AV. HONÓRIO BICALHO, 111 - RIO GRANDE DO SUL - RS - BRASIL</small>		GERENTE DE MANUTENÇÃO ENG. IAGO COUTINHO DE MATTOS <small>ENDEREÇO: RUA SENEZ, 100 - RIO GRANDE DO SUL - RS - BRASIL</small>



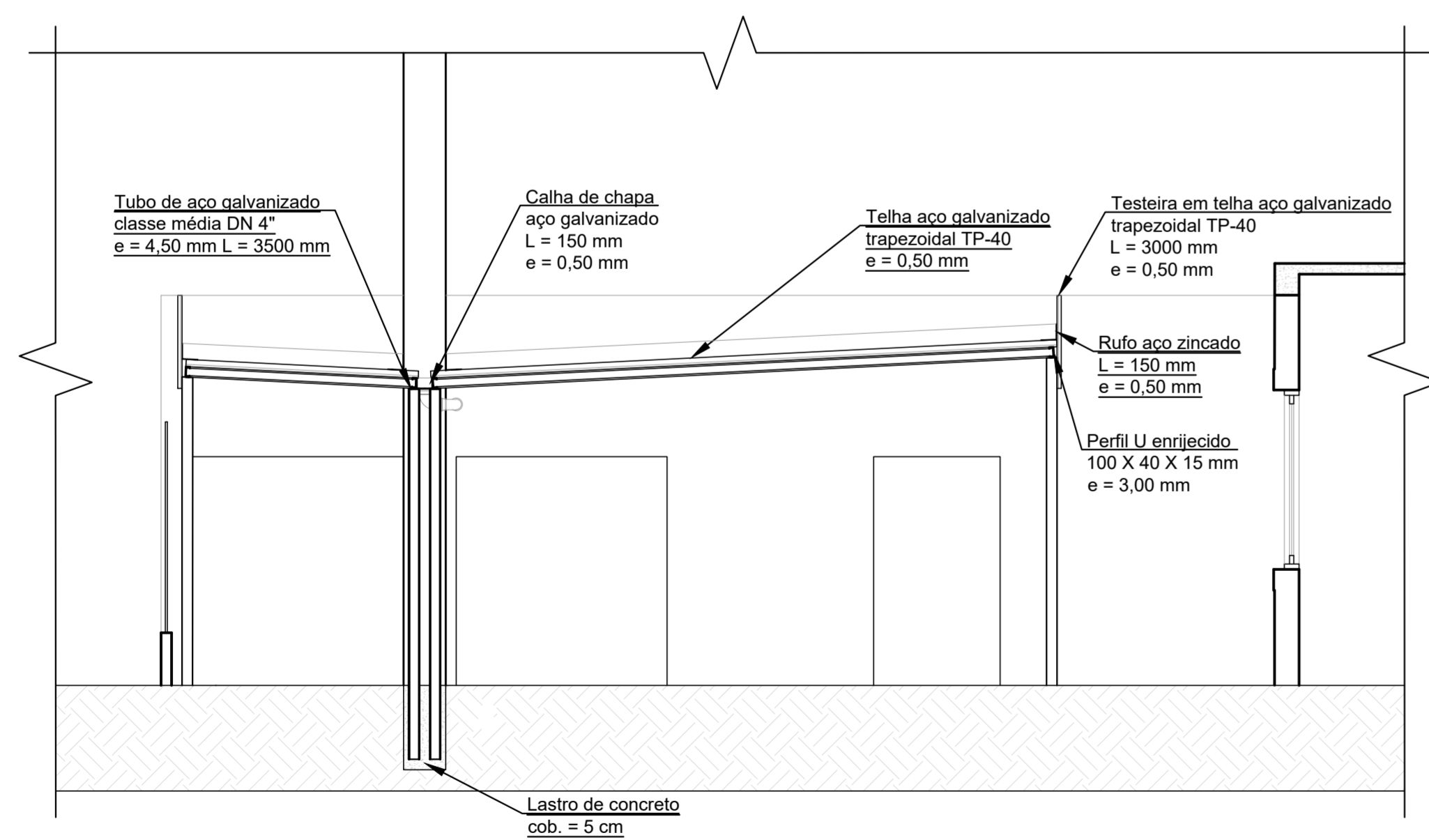
1 PLANTA BAIXA - IMPLEMENTAÇÃO
ESC: 1/100



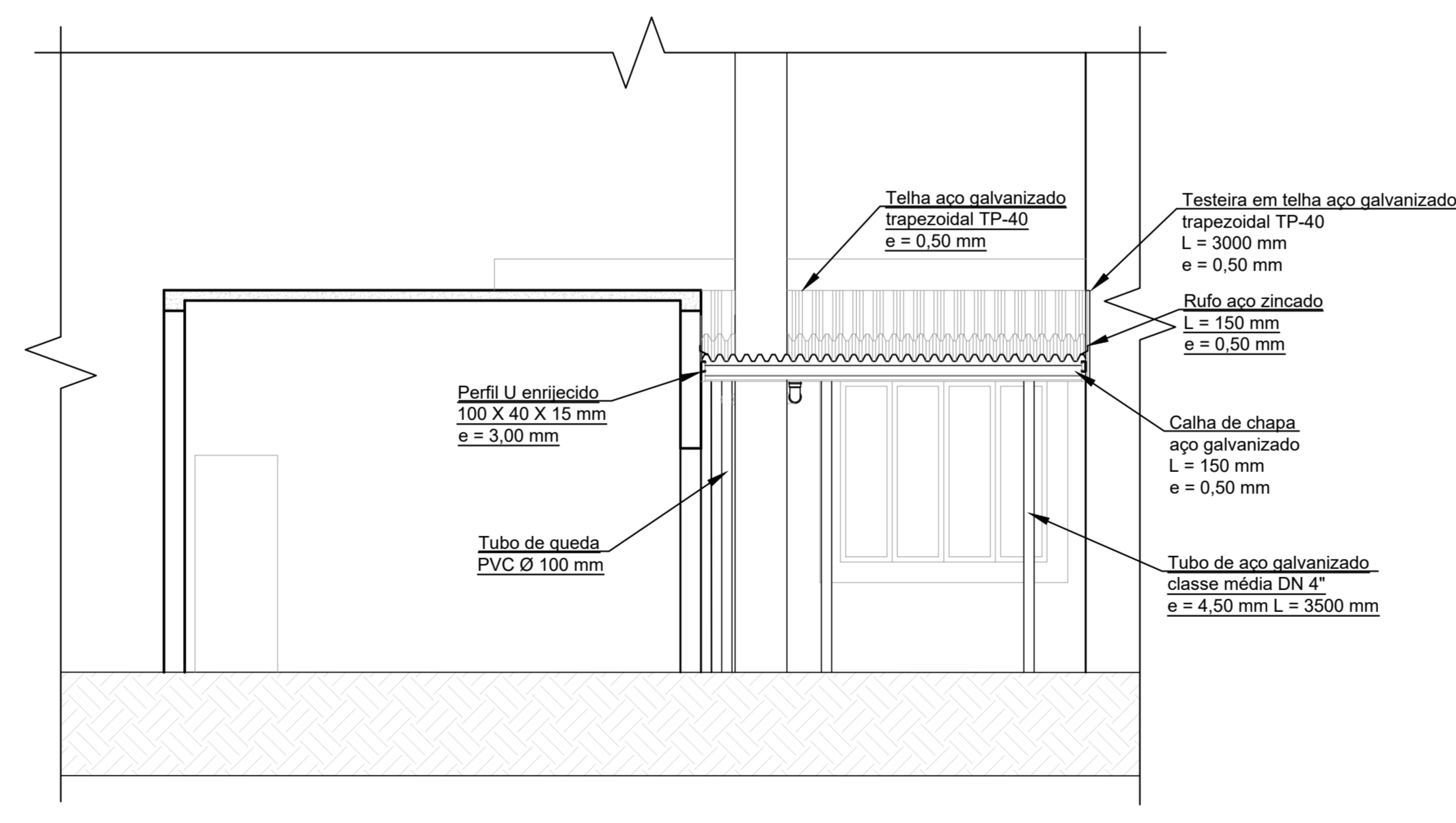
2 PLANTA DE COBERTURA - IMPLEMENTAÇÃO
ESC: 1/100



3 CORTE CC' - IMPLEMENTAÇÃO
ESC: 1/50



4 CORTE AA' - IMPLEMENTAÇÃO
ESC: 1/50



5 CORTE BB' - IMPLEMENTAÇÃO
ESC: 1/50

REVISÃO Nº 03	DATA 25/03/2026	DESCRIÇÃO
 Estado do Rio Grande do Sul		
RIO GRANDE / RS	AVENIDA HONÓRIO BICALHO S/N	
OBJETO	REFORMA PÓRTICOS P2 E P4 - PORTO NOVO DE RIO GRANDE	
ENDEREÇO	AVENIDA HONÓRIO BICALHO S/N, RIO GRANDE DO SUL - RS - BRASIL	
DESENHO	IMPLEMENTAÇÃO DE NOVA COBERTURA NA ÁREA DE CATRACAS - P4	
ESCALA	INDICADA	DATA MAR/2026 PRANCHAS DINFRA /P4 004 VERSÃO 1.0
DESENHO	GABRIEL B. B. DA SILVEIRA	SUPERVISÃO MARCOS SONDA TORMEN
ARQUIVO	DINFRA/ARQ/P4-04	SETOR DINFRA
PORTOS RS - AUTORIDADE PORTUÁRIA <small>CPF: 41.99.38888-07</small>		ENG. AGO. COUTINHO DE MATOS <small>CREA: 1082</small>