
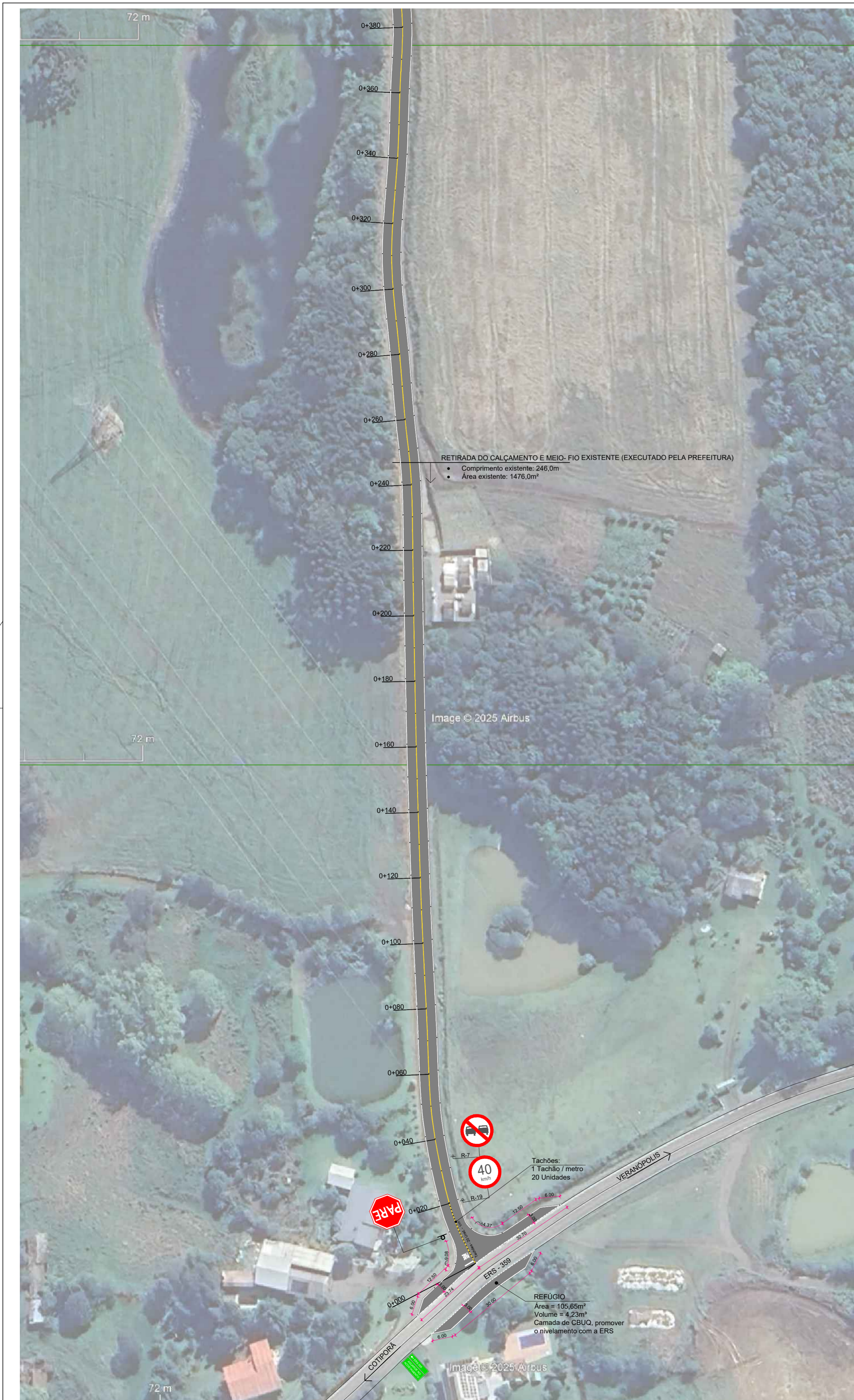


PREFEITURA MUNICIPAL DE VERANÓPOLIS SECRETARIA DE INFRAESTRUTURA, URBANISMO E TRÂNSITO ASSESSORIA TÉCNICA ENGENHARIA TOPOGRAFIA		
EMPREENDIMENTO: PAVIMENTAÇÃO EM CBUQ NA TRAVESSA DO PEDANCINO		
ENDEREÇO: Travessa Pedancino - ligação da ERS -359 e ERS - 355, Veranópolis, RS		
TÍTULO: - Planta de Localização - Planta de Situação	DATA: Maio/25	ESCALA: -
	PRANCHA: A-1 /11	
ARQUIVO: M:\Infraestrutura\Engenharia\SECRETARIA DE OBRAS\ Pavimentação asfáltica\N.S. das Dornes\Tr. Pedancino	RESPONSÁVEL TÉCNICO: Documento assinado digitalmente  Eng. Civil Matheus Fochesatto <small>CREA-RS - 226.088</small>	
SECRETARIA RESPONSÁVEL:  Documento assinado digitalmente GENIUR DOMINGOS FRIZON <small>Data: 30/05/2025 13:55:24 -0300</small> <small>Verifique em https://validar.br.gov.br</small>	Documento assinado digitalmente  Eng. Civil Gustavo Gasparin <small>Data: 29/05/2025 09:03:02 -0300</small> <small>Verifique em https://validar.br.gov.br</small>	
Geniur Frizon <small>Secretaria Municipal de Desenvolvimento Rural</small>	Eng. Civil Gustavo Gasparin <small>CREA-RS - 237.202</small>	

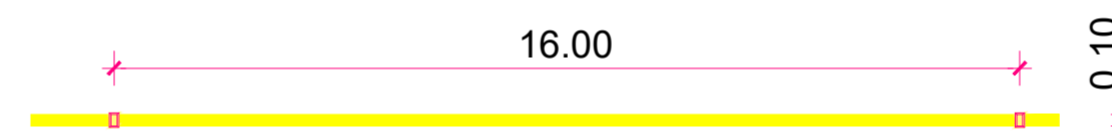


Tachas para Instalação						
Trecho	Km Inicial	Km Final	Espac.	Eixo	Borda Esquerda	Borda Direita
Tangente*	0+020	3+730	16m	182 unid.	182 unid.	182 unid.
Curva	0+280	0+320	8m	5 unid.	5 unid.	5 unid.
Curva	0+360	0+420	8m	8 unid.	8 unid.	8 unid.
Curva	0+480	0+520	8m	5 unid.	5 unid.	5 unid.
Curva	0+560	0+620	8m	8 unid.	8 unid.	8 unid.
Curva	0+680	0+700	8m	3 unid.	3 unid.	3 unid.
Curva	0+820	0+860	8m	5 unid.	5 unid.	5 unid.
Curva	0+900	0+940	8m	5 unid.	5 unid.	5 unid.
Curva	0+960	1+020	8m	8 unid.	8 unid.	8 unid.
Curva	1+080	1+120	8m	5 unid.	5 unid.	5 unid.
Curva	1+200	1+260	8m	8 unid.	8 unid.	8 unid.
Curva	1+360	1+440	8m	10 unid.	10 unid.	10 unid.
Curva	1+740	1+800	8m	8 unid.	8 unid.	8 unid.
Curva	2+160	2+240	8m	10 unid.	10 unid.	10 unid.
Curva	2+300	2+340	8m	5 unid.	5 unid.	5 unid.
Curva	2+380	2+480	8m	13 unid.	13 unid.	13 unid.
Curva	2+560	2+600	8m	5 unid.	5 unid.	5 unid.
Curva	3+380	3+440	8m	8 unid.	8 unid.	8 unid.
Total				301 unid.	301 unid.	301 unid.

*Os trechos não abrangidos nas curvas, serão considerados tangentes, com espaçamento de 16m.

Detalhe - Tachas e Pinturas Eixo (LFO-1) e Bordos (LBO) - 10cm

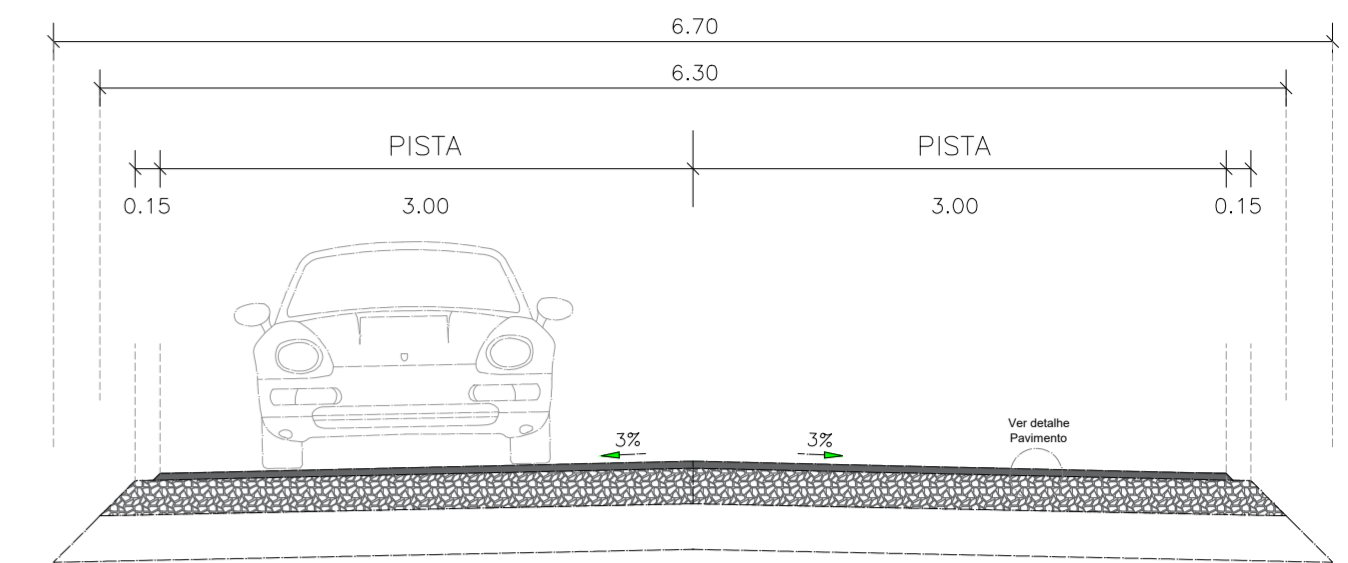
- Trecho em Tangente: cada 16 metros
- Trecho em Curva : cada 08 metros



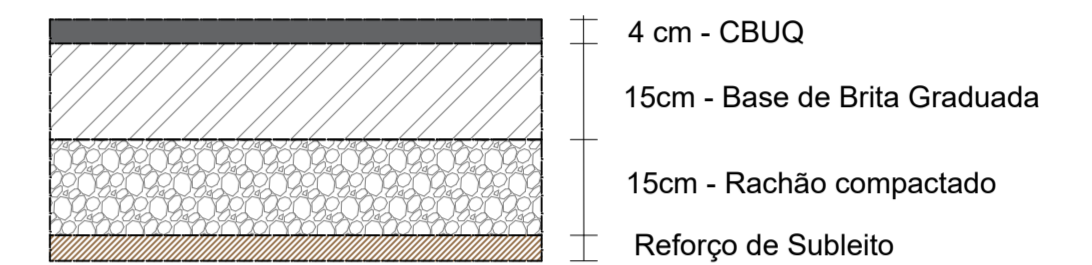
- Pintura do Eixo - cor AMARELA
- Pintura de Bordo - cor BRACA



SEÇÃO TIPO



DETALHE DO PAVIMENTO

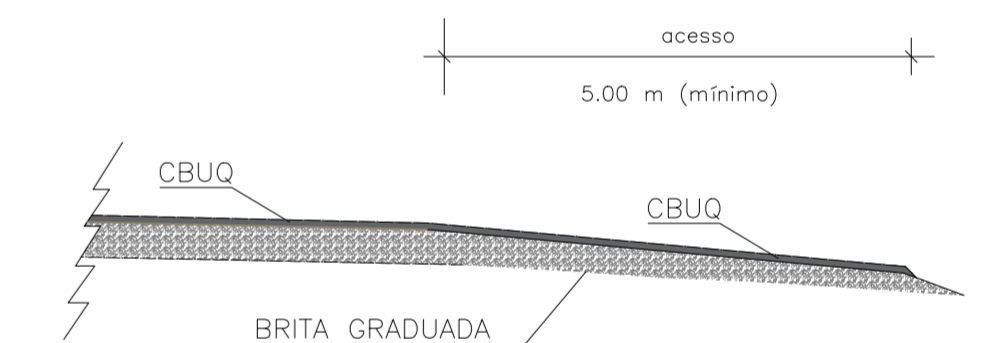


- EXTENSÃO: 3750,00m
- LARGURA REGULARIZAÇÃO DO SUBLEITO: 6,70m
- LARGURA RACHÃO COMPACTADO: 6,50m
- LARGURA BASE DE BRITA GRADUADA: 6,30m
- LARGURA IMPRIMAÇÃO CM-30: 6,30m
- LARGURA PINTURA DE LIGAÇÃO RR-2C: 6,00m
- LARGURA CBUQ: 6,00m

NOTAS:

- Nos acessos laterais existentes, executar transição com aplicação de brita graduada, imprimação com CM-30, pintura de ligação com RR-2C e CBUQ conforme delimitações do projeto, de modo a proteger o pavimento da linha geral de desagregação prematura.

DETALHE DAS TRANSIÇÕES NOS ACESSOS



Legenda:

- PAVIMENTO A IMPLANTAR - PISTA
- PAVIMENTO A IMPLANTAR - ACESSOS

PREFEITURA MUNICIPAL DE VERANÓPOLIS
SECRETARIA DE INFRAESTRUTURA, URBANISMO E TRÂNSITO
ASSESSORIA TÉCNICA | ENGENHARIA | TOPOGRAFIA



EMPREENDIMENTO:
PAVIMENTAÇÃO EM CBUQ NA TRAVESSA DO PEDANCINO

ENDEREÇO:
Travessa Pedancino - ligação da ERS-359 e ERS-355, Veranópolis, RS

TÍTULO:
Projeto de Pavimentação
- Projeto Geométrico
- Projeto Sinalização

DATA:
Mai/25

ESCALA:
-

FRANCHA:
A-2/11

ARQUIVO:

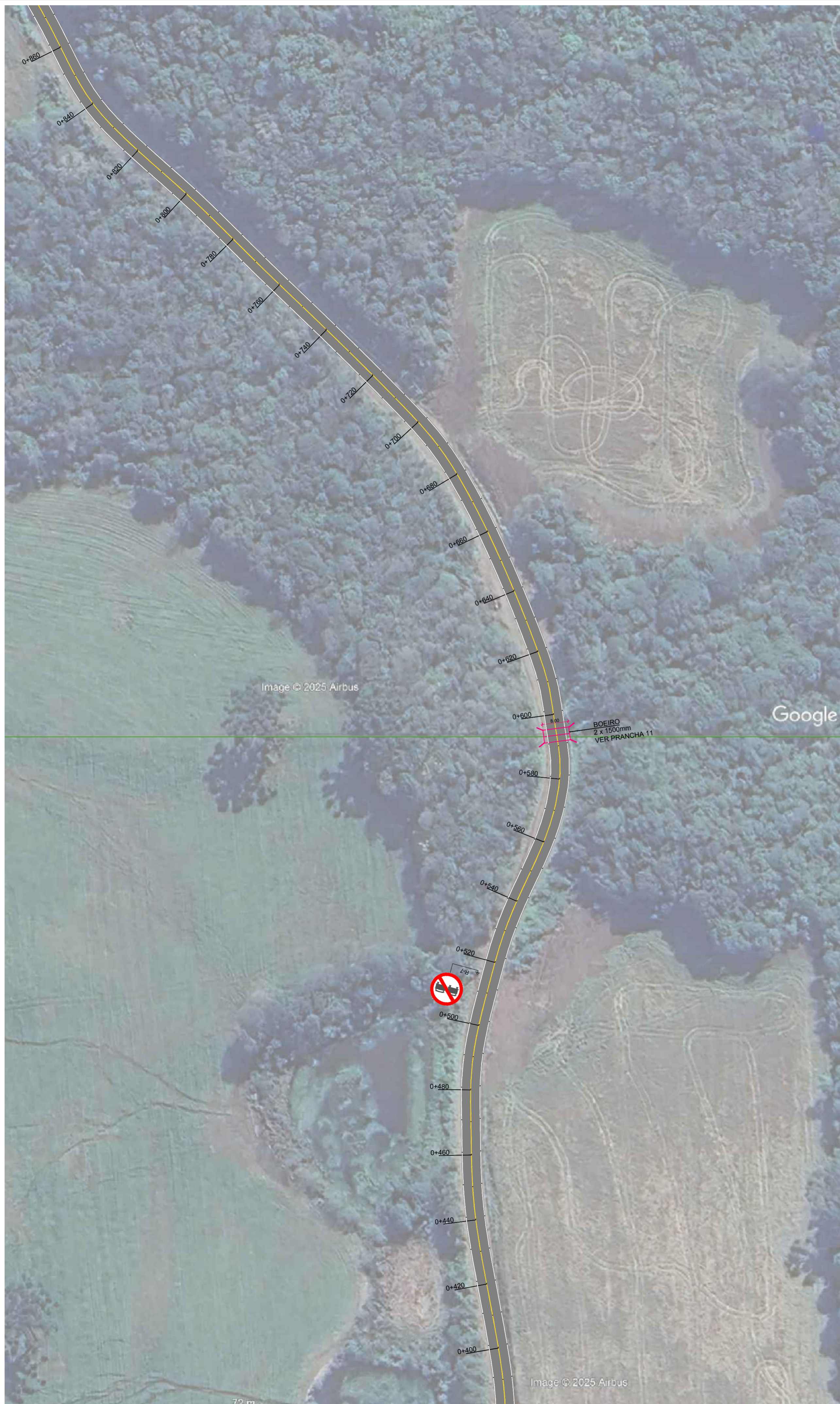
RESPONSÁVEL TÉCNICO:
Documento assinado digitalmente
 MATHEUS FOCHESSATO
Data: 29/05/2025 14:00:44-0300
Verifique em <https://validar.rs.gov.br>

SECRETARIA RESPONSÁVEL:
Documento assinado digitalmente
 GENIUR DOMINGOS FRIZON
Data: 29/05/2025 14:00:44-0300
Verifique em <https://validar.rs.gov.br>

Geniur Frizon
Secretário Municipal de Desenvolvimento Rural

Eng. Civil **Matheus Fochesatto**
CREAIRS - 226.856
Documento assinado digitalmente
 GUSTAVO GASPARIN
Data: 29/05/2025 09:10:02-0300
Verifique em <https://validar.rs.gov.br>

Eng. Civil **Gustavo Gasparin**
CREAIRS - 237.202

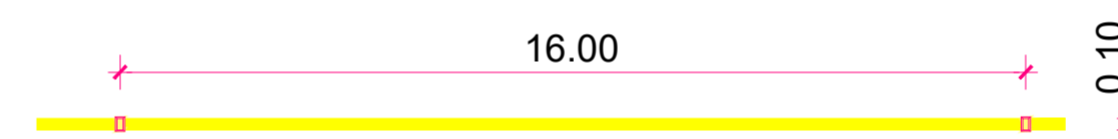


Tachas para Instalação						
Trecho	Km Inicial	Km Final	Espac.	Eixo	Borda Esquerda	Borda Direita
Tangente*	0+020	3+730	16m	182 unid.	182 unid.	182 unid.
Curva	0+280	0+320	8m	5 unid.	5 unid.	5 unid.
Curva	0+360	0+420	8m	8 unid.	8 unid.	8 unid.
Curva	0+480	0+520	8m	5 unid.	5 unid.	5 unid.
Curva	0+560	0+620	8m	8 unid.	8 unid.	8 unid.
Curva	0+680	0+700	8m	3 unid.	3 unid.	3 unid.
Curva	0+820	0+860	8m	5 unid.	5 unid.	5 unid.
Curva	0+900	0+940	8m	5 unid.	5 unid.	5 unid.
Curva	0+960	1+020	8m	8 unid.	8 unid.	8 unid.
Curva	1+080	1+120	8m	5 unid.	5 unid.	5 unid.
Curva	1+200	1+260	8m	8 unid.	8 unid.	8 unid.
Curva	1+360	1+440	8m	10 unid.	10 unid.	10 unid.
Curva	1+740	1+800	8m	8 unid.	8 unid.	8 unid.
Curva	2+160	2+240	8m	10 unid.	10 unid.	10 unid.
Curva	2+300	2+340	8m	5 unid.	5 unid.	5 unid.
Curva	2+380	2+480	8m	13 unid.	13 unid.	13 unid.
Curva	2+560	2+600	8m	5 unid.	5 unid.	5 unid.
Curva	3+380	3+440	8m	8 unid.	8 unid.	8 unid.
Total				301 unid.	301 unid.	301 unid.

*Os trechos não abrangidos nas curvas, serão considerados tangentes, com espaçamento de 16m.

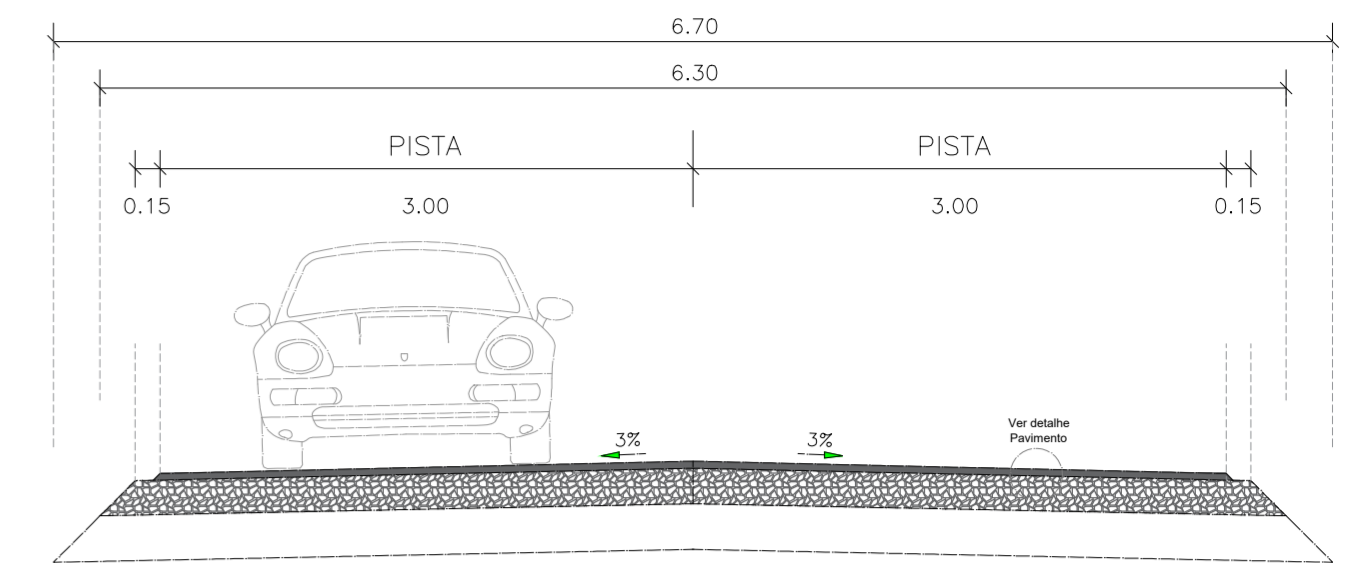
Detalhe - Tachas e Pinturas Eixo (LFO-1) e Bordos (LBO) - 10cm

- Trecho em Tangente: cada 16 metros
- Trecho em Curva : cada 08 metros

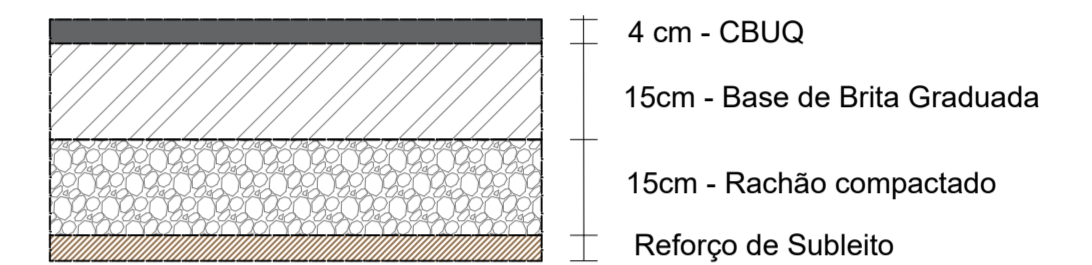


- Pintura do Eixo - cor AMARELA
- Pintura de Bordo - cor BRACA

SEÇÃO TIPO



DETALHE DO PAVIMENTO

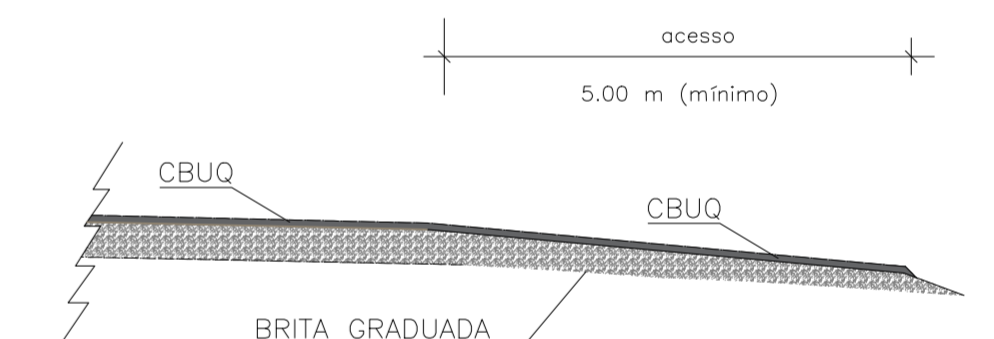


EXTENSÃO: 3750,00m
 LARGURA REGULARIZAÇÃO DO SUBLEITO: 6,70m
 LARGURA RACHÃO COMPACTADO: 6,30m
 LARGURA BASE DE BRITA GRADUADA: 6,30m
 LARGURA IMPRIMAÇÃO CM-30: 6,30m
 LARGURA PINTURA DE LIGAÇÃO RR-2C: 6,00m
 LARGURA CBUQ: 6,00m

NOTAS:

- Nos acessos laterais existentes, executar transição com aplicação de brita graduada, imprimação com CM-30, pintura de ligação com RR-2C e CBUQ conforme delimitações do projeto, de modo a proteger o pavimento da linha geral de desagregação prematura.

DETALHE DAS TRANSIÇÕES NOS ACESSOS



Legenda:

- PAVIMENTO A IMPLANTAR - PISTA
- PAVIMENTO A IMPLANTAR - ACESSOS

PREFEITURA MUNICIPAL DE VERANÓPOLIS
 SECRETARIA DE INFRAESTRUTURA, URBANISMO E TRÂNSITO
 ASSESSORIA TÉCNICA | ENGENHARIA | TOPOGRAFIA



EMPREENHIMENTO:
PAVIMENTAÇÃO EM CBUQ NA TRAVESSA DO PEDANCINO

ENDEREÇO:
Travessa Pedancino - ligação da ERS -359 e ERS - 355, Veranópolis, RS

TÍTULO:
PROJETO DE PAVIMENTAÇÃO
 - Projeto Geométrico
 - Projeto Sinalização

DATA:
Mai/25
 ESCALA:
 -
 PRANCHA:
A-3/11

ARQUIVO:

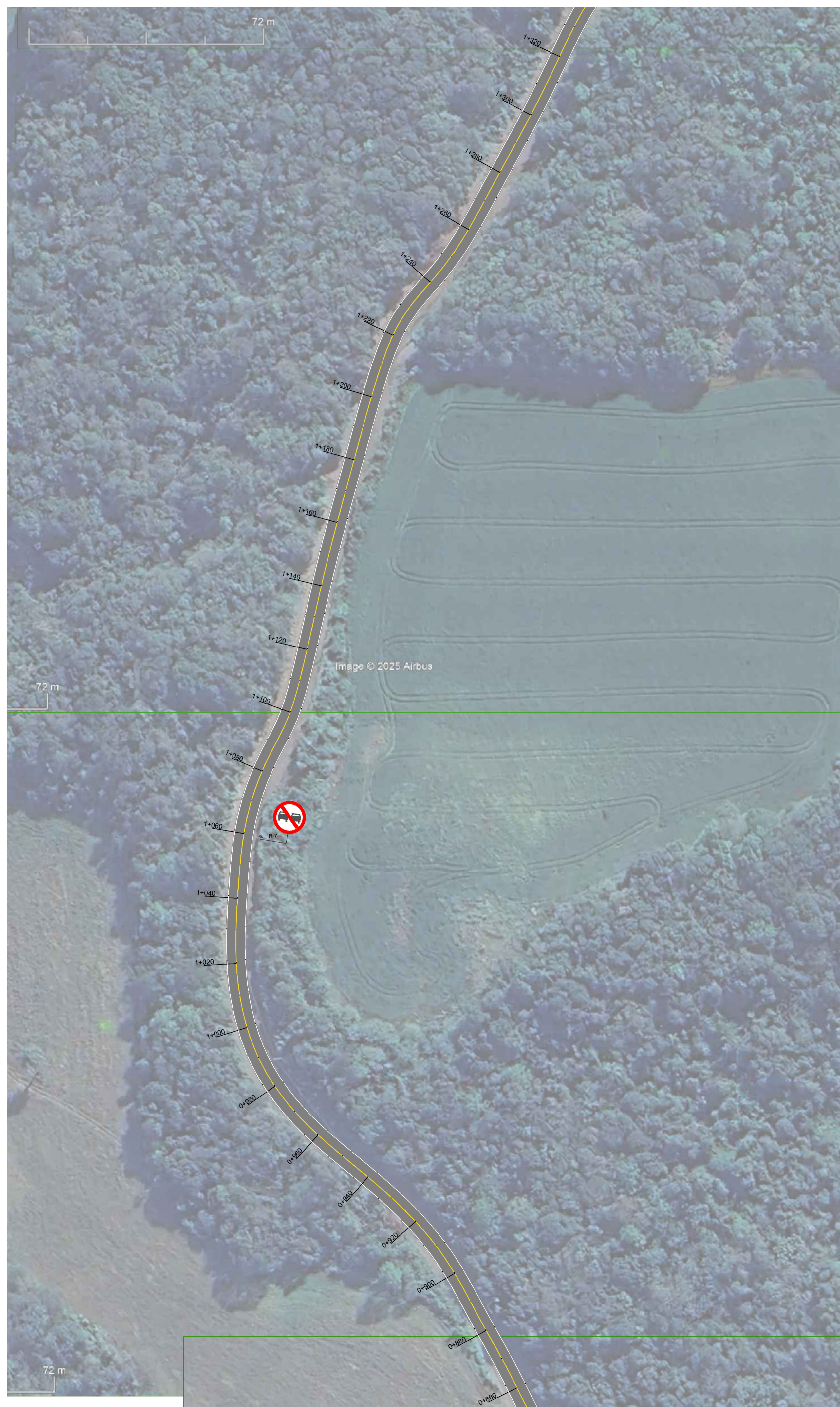
RESPONSÁVEL TÉCNICO:
 Documento assinado digitalmente
MATHEUS FOCHESSATO
 Data: 29/05/2025 08:55:06-0300
 Verifique em <https://validar.it.gov.br>

SECRETARIA RESPONSÁVEL:
GENUIR FRIZON
 Documento assinado digitalmente
 Data: 29/05/2025 08:58:09-0300
 Verifique em <https://validar.it.gov.br>

Genuir Frizon
 Secretário Municipal de Desenvolvimento Rural

Eng. Civil Matheus Fochesatto
 CREA-RS - 226.856
 Documento assinado digitalmente
GUSTAVO GASPARIN
 Data: 29/05/2025 09:10:02-0300
 Verifique em <https://validar.it.gov.br>

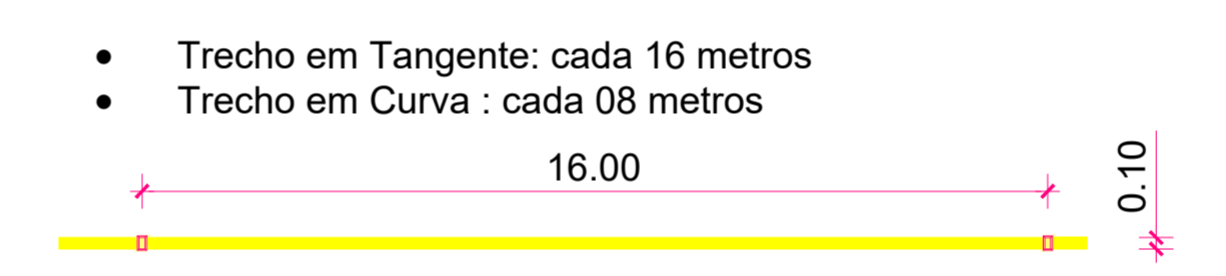
Eng. Civil Gustavo Gasparin
 CREA-RS - 237.202



Tachas para Instalação						
Trecho	Km Inicial	Km Final	Espac.	Eixo	Borda Esquerda	Borda Direita
Tangente*	0+020	3+730	16m	182 unid.	182 unid.	182 unid.
Curva	0+280	0+320	8m	5 unid.	5 unid.	5 unid.
Curva	0+360	0+420	8m	8 unid.	8 unid.	8 unid.
Curva	0+480	0+520	8m	5 unid.	5 unid.	5 unid.
Curva	0+560	0+620	8m	8 unid.	8 unid.	8 unid.
Curva	0+680	0+700	8m	3 unid.	3 unid.	3 unid.
Curva	0+820	0+860	8m	5 unid.	5 unid.	5 unid.
Curva	0+900	0+940	8m	5 unid.	5 unid.	5 unid.
Curva	0+960	1+020	8m	8 unid.	8 unid.	8 unid.
Curva	1+080	1+120	8m	5 unid.	5 unid.	5 unid.
Curva	1+200	1+260	8m	8 unid.	8 unid.	8 unid.
Curva	1+360	1+440	8m	10 unid.	10 unid.	10 unid.
Curva	1+740	1+800	8m	8 unid.	8 unid.	8 unid.
Curva	2+160	2+240	8m	10 unid.	10 unid.	10 unid.
Curva	2+300	2+340	8m	5 unid.	5 unid.	5 unid.
Curva	2+380	2+480	8m	13 unid.	13 unid.	13 unid.
Curva	2+560	2+600	8m	5 unid.	5 unid.	5 unid.
Curva	3+380	3+440	8m	8 unid.	8 unid.	8 unid.
Total				301 unid.	301 unid.	301 unid.

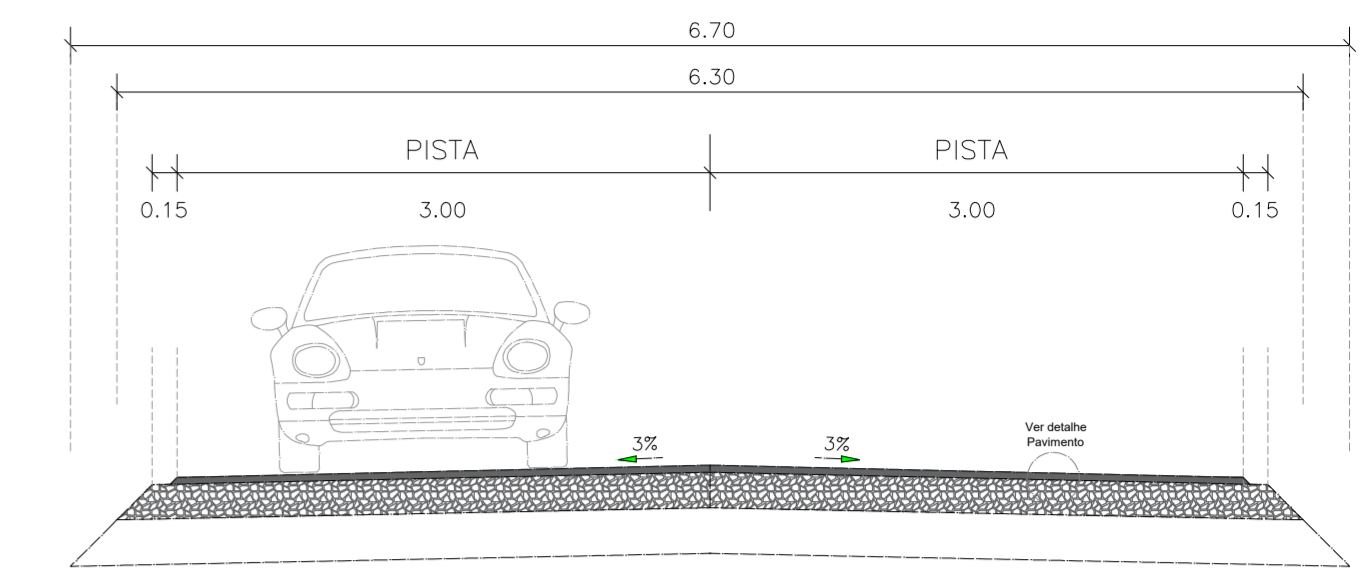
*Os trechos não abrangidos nas curvas, serão considerados tangentes, com espaçamento de 16m.

Detalhe - Tachas e Pinturas Eixo (LFO-1) e Bordos (LBO) - 10cm

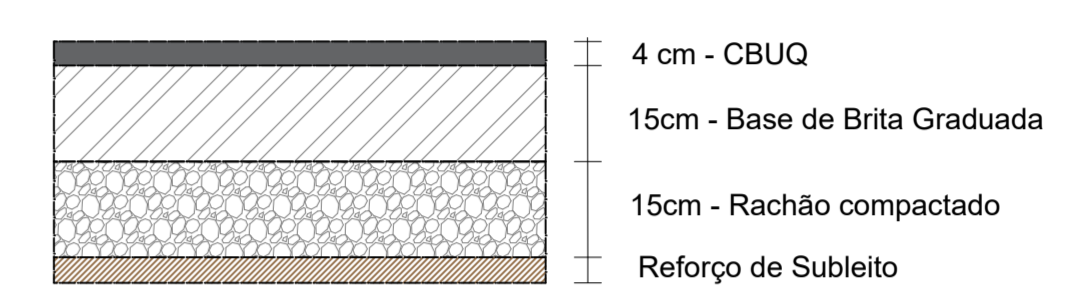


- Pintura do Eixo - cor AMARELA
- Pintura de Bordo - cor BRACA

SEÇÃO TIPO



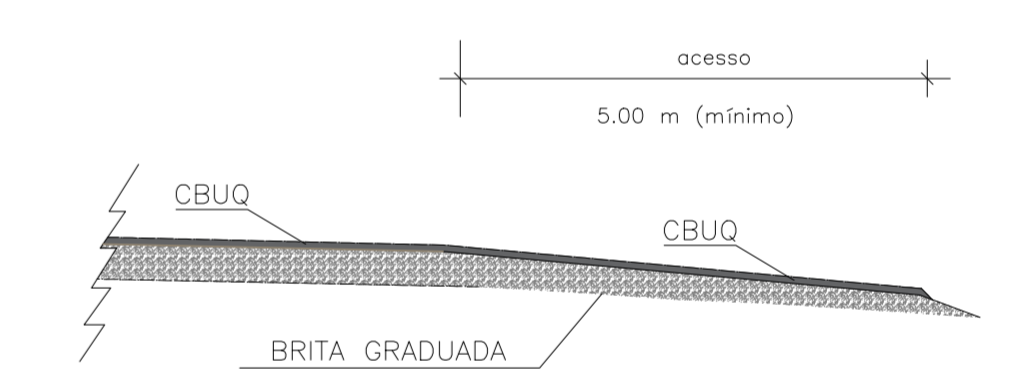
DETALHE DO PAVIMENTO



- EXTENSÃO: 3750,00m
- LARGURA REGULARIZAÇÃO DO SUBLEITO: 6,70m
- LARGURA RACHÃO COMPACTADO: 6,50m
- LARGURA BASE DE BRITA GRADUADA: 6,30m
- LARGURA IMPRIMAÇÃO CM-30: 6,30m
- LARGURA PINTURA DE LIGAÇÃO RR-2C: 6,00m
- LARGURA CBUQ: 6,00m

- NOTAS:
- Nos acessos laterais existentes, executar transição com aplicação de brita graduada, imprimação com CM-30, pintura de ligação com RR-2C e CBUQ conforme delimitações do projeto, de modo a proteger o pavimento da linha geral de desagregação prematura.

DETALHE DAS TRANSIÇÕES NOS ACESSOS



- Legenda:
- PAVIMENTO A IMPLANTAR - PISTA
 - PAVIMENTO A IMPLANTAR - ACESSOS

PREFEITURA MUNICIPAL DE VERANÓPOLIS
SECRETARIA DE INFRAESTRUTURA, URBANISMO E TRÂNSITO
ASSESSORIA TÉCNICA | ENGENHARIA | TOPOGRAFIA

EMPREENDIMENTO:
PAVIMENTAÇÃO EM CBUQ NA TRAVESSA DO PEDANCINO

ENDEREÇO:
Travessa Pedancino - ligação da ERS -359 e ERS - 355, Veranópolis, RS

TÍTULO: PROJETO DE PAVIMENTAÇÃO - Projeto Geométrico - Projeto Sinalização	DATA: Mai/25
	ESCALA: -

A-4/11

ARQUIVO:	RESPONSÁVEL TÉCNICO: <small>Documento assinado digitalmente</small> MATHEUS FOCHESSATTO <small>Data: 29/05/2025 08:55:06 -0300 Verifique em https://validar.jf.gov.br</small>
----------	---

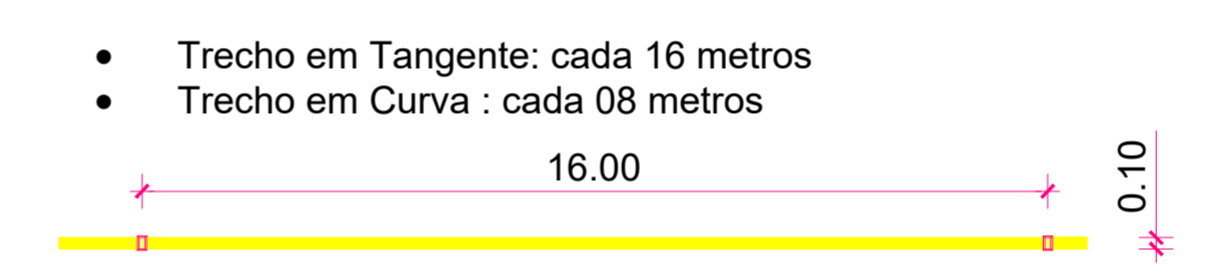
SECRETARIA RESPONSÁVEL: <small>Documento assinado digitalmente</small> GENIUR DOMINGOS FRIZON <small>Data: 02/05/2025 08:48:08 -0300 Verifique em https://validar.jf.gov.br</small>	SECRETARIA RESPONSÁVEL: <small>Documento assinado digitalmente</small> Eng. Civil Matheus Fochesatto <small>CREAIRS - 226.856 Documento assinado digitalmente</small> Eng. Civil Gustavo Gasparin <small>CREAIRS - 237.202 Documento assinado digitalmente</small>
---	---



Tachas para Instalação						
Trecho	Km Inicial	Km Final	Espac.	Eixo	Borda Esquerda	Borda Direita
Tangente*	0+020	3+730	16m	182 unid.	182 unid.	182 unid.
Curva	0+280	0+320	8m	5 unid.	5 unid.	5 unid.
Curva	0+360	0+420	8m	8 unid.	8 unid.	8 unid.
Curva	0+480	0+520	8m	5 unid.	5 unid.	5 unid.
Curva	0+560	0+620	8m	8 unid.	8 unid.	8 unid.
Curva	0+680	0+700	8m	3 unid.	3 unid.	3 unid.
Curva	0+820	0+860	8m	5 unid.	5 unid.	5 unid.
Curva	0+900	0+940	8m	5 unid.	5 unid.	5 unid.
Curva	0+960	1+020	8m	8 unid.	8 unid.	8 unid.
Curva	1+080	1+120	8m	5 unid.	5 unid.	5 unid.
Curva	1+200	1+260	8m	8 unid.	8 unid.	8 unid.
Curva	1+360	1+440	8m	10 unid.	10 unid.	10 unid.
Curva	1+740	1+800	8m	8 unid.	8 unid.	8 unid.
Curva	2+160	2+240	8m	10 unid.	10 unid.	10 unid.
Curva	2+300	2+340	8m	5 unid.	5 unid.	5 unid.
Curva	2+380	2+480	8m	13 unid.	13 unid.	13 unid.
Curva	2+560	2+600	8m	5 unid.	5 unid.	5 unid.
Curva	3+380	3+440	8m	8 unid.	8 unid.	8 unid.
Total				301 unid.	301 unid.	301 unid.

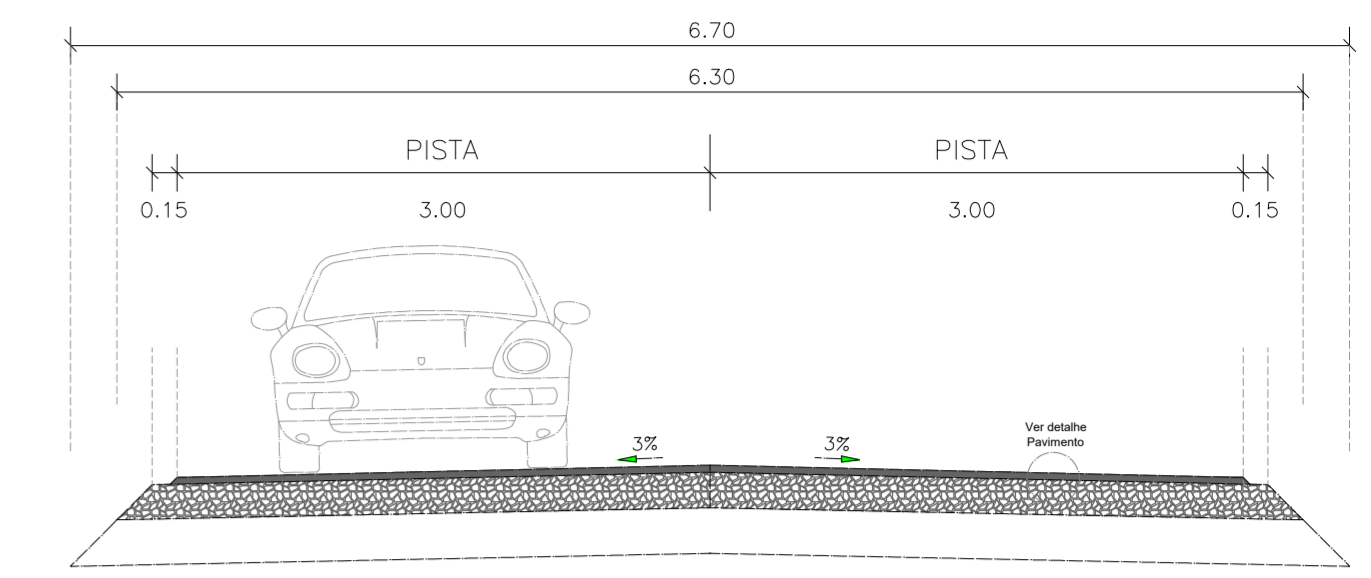
*Os trechos não abrangidos nas curvas, serão considerados tangentes, com espaçamento de 16m.

Detalhe - Tachas e Pinturas Eixo (LFO-1) e Bordos (LBO) - 10cm

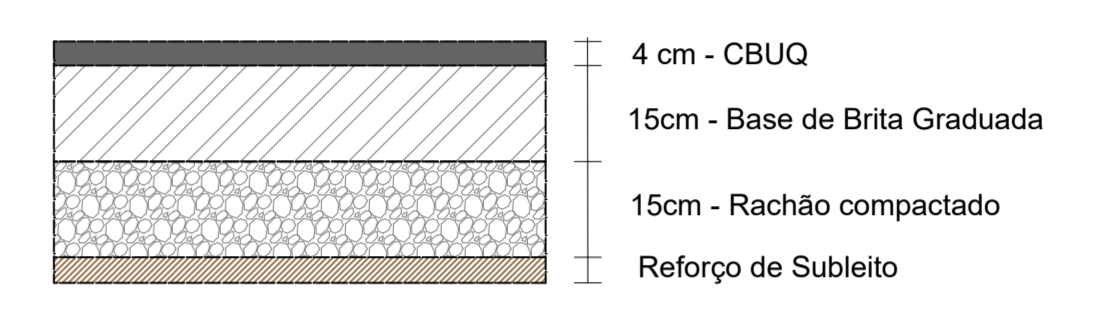


- Trecho em Tangente: cada 16 metros
 - Trecho em Curva : cada 08 metros
- Pintura do Eixo - cor AMARELA
 Pintura de Bordo - cor BRACA

SEÇÃO TIPO



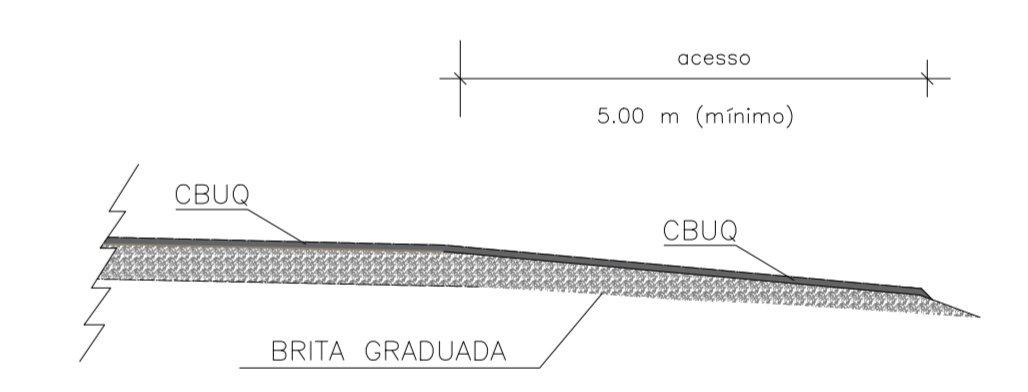
DETALHE DO PAVIMENTO



- EXTENSÃO: 3750,00m
- LARGURA REGULARIZAÇÃO DO SUBLEITO: 6,70m
- LARGURA RACHÃO COMPACTADO: 6,50m
- LARGURA BASE DE BRITA GRADUADA: 6,30m
- LARGURA IMPRIMAÇÃO CM-30: 6,30m
- LARGURA PINTURA DE LIGAÇÃO RR-2C: 6,00m
- LARGURA CBUQ: 6,00m

- NOTAS:
- Nos acessos laterais existentes, executar transição com aplicação de brita graduada, imprimação com CM-30, pintura de ligação com RR-2C e CBUQ conforme delimitações do projeto, de modo a proteger o pavimento da linha geral de desagregação prematura.

DETALHE DAS TRANSIÇÕES NOS ACESSOS



- Legenda:
- PAVIMENTO A IMPLANTAR - PISTA
 - PAVIMENTO A IMPLANTAR - ACESSOS

PREFEITURA MUNICIPAL DE VERANÓPOLIS
SECRETARIA DE INFRAESTRUTURA, URBANISMO E TRÂNSITO
ASSESSORIA TÉCNICA | ENGENHARIA | TOPOGRAFIA

EMPREENHIMENTO:
PAVIMENTAÇÃO EM CBUQ NA TRAVESSA DO PEDANCINO

ENDEREÇO:
Travessa Pedancino - ligação da ERS -359 e ERS - 355, Veranópolis, RS

TÍTULO:
PROJETO DE PAVIMENTAÇÃO
- Projeto Geométrico
- Projeto Sinalização

DATA:
Mai/25

ESCALA:
-

FRANCHA:
A-5/11

ARQUIVO:

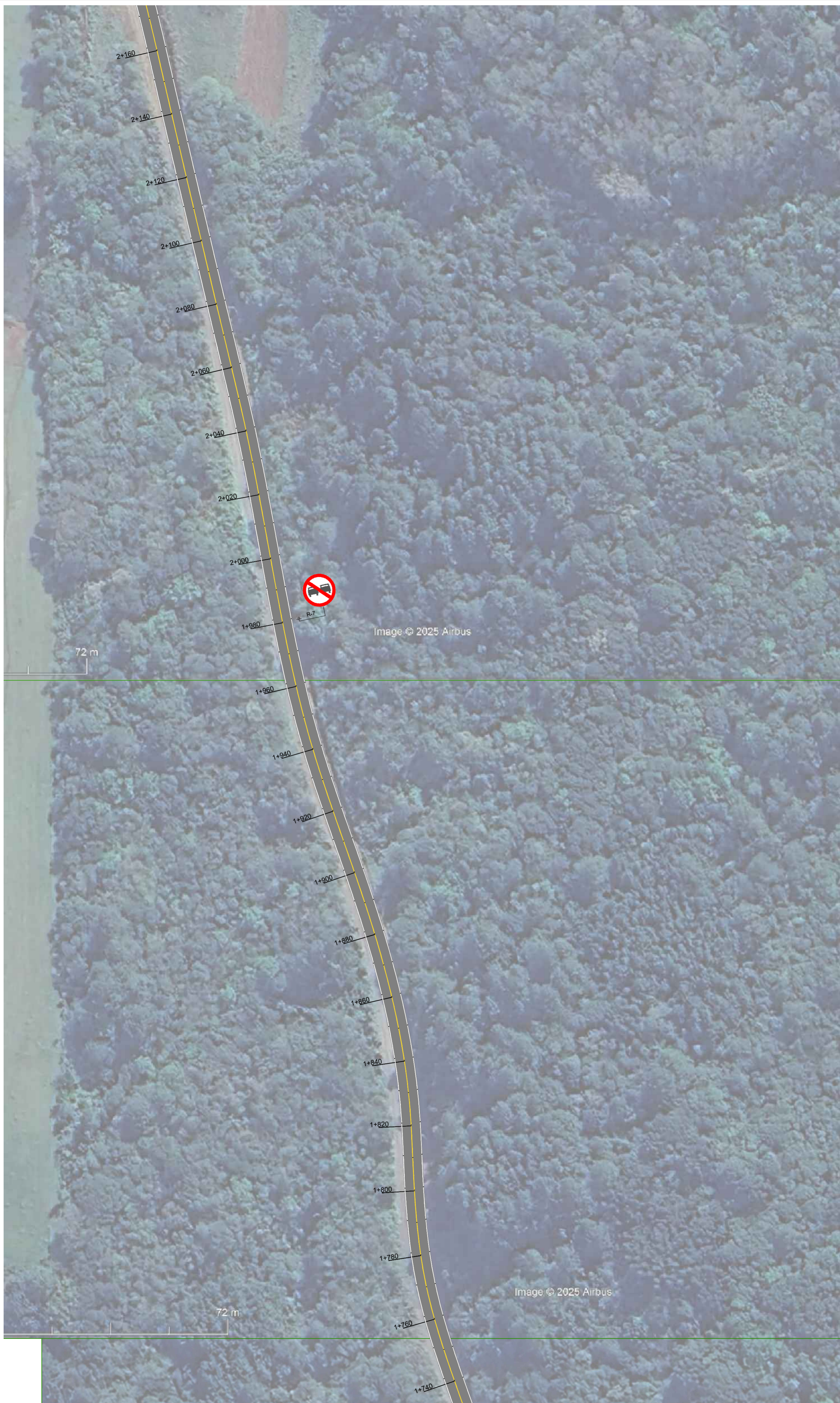
RESPONSÁVEL TÉCNICO:
Documento assinado digitalmente
goubr MATHÉUS FOCHESTATTO
Data: 29/05/2025 08:55:04 -0300
Verifique em <https://validar.br.gov.br>

SECRETARIA RESPONSÁVEL:
Documento assinado digitalmente
goubr GENUIR DOMINGOS FRIZON
Data: 02/06/2025 08:48:08 -0300
Verifique em <https://validar.br.gov.br>

Genuir Frizon
Secretário Municipal de Desenvolvimento Rural

Eng. Civil Matheus Fochesatto
CREARIS - 226.856
Documento assinado digitalmente
goubr GUSTAVO GASPARIN
Data: 29/05/2025 09:10:02 -0300
Verifique em <https://validar.br.gov.br>

Eng. Civil Gustavo Gasparin
CREARIS - 237.202

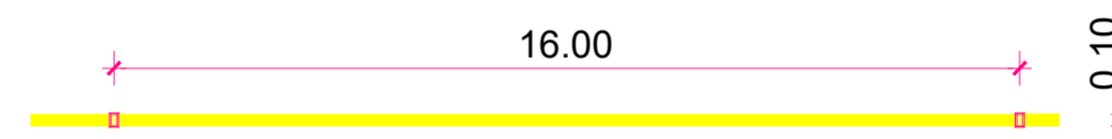


Tachas para Instalação						
Trecho	Km Inicial	Km Final	Espac.	Eixo	Borda Esquerda	Borda Direita
Tangente*	0+020	3+730	16m	182 unid.	182 unid.	182 unid.
Curva	0+280	0+320	8m	5 unid.	5 unid.	5 unid.
Curva	0+360	0+420	8m	8 unid.	8 unid.	8 unid.
Curva	0+480	0+520	8m	5 unid.	5 unid.	5 unid.
Curva	0+560	0+620	8m	8 unid.	8 unid.	8 unid.
Curva	0+680	0+700	8m	3 unid.	3 unid.	3 unid.
Curva	0+820	0+860	8m	5 unid.	5 unid.	5 unid.
Curva	0+900	0+940	8m	5 unid.	5 unid.	5 unid.
Curva	0+960	1+020	8m	8 unid.	8 unid.	8 unid.
Curva	1+080	1+120	8m	5 unid.	5 unid.	5 unid.
Curva	1+200	1+260	8m	8 unid.	8 unid.	8 unid.
Curva	1+360	1+440	8m	10 unid.	10 unid.	10 unid.
Curva	1+740	1+800	8m	8 unid.	8 unid.	8 unid.
Curva	2+160	2+240	8m	10 unid.	10 unid.	10 unid.
Curva	2+300	2+340	8m	5 unid.	5 unid.	5 unid.
Curva	2+380	2+480	8m	13 unid.	13 unid.	13 unid.
Curva	2+560	2+600	8m	5 unid.	5 unid.	5 unid.
Curva	3+380	3+440	8m	8 unid.	8 unid.	8 unid.
Total				301 unid.	301 unid.	301 unid.

*Os trechos não abrangidos nas curvas, serão considerados tangentes, com espaçamento de 16m.

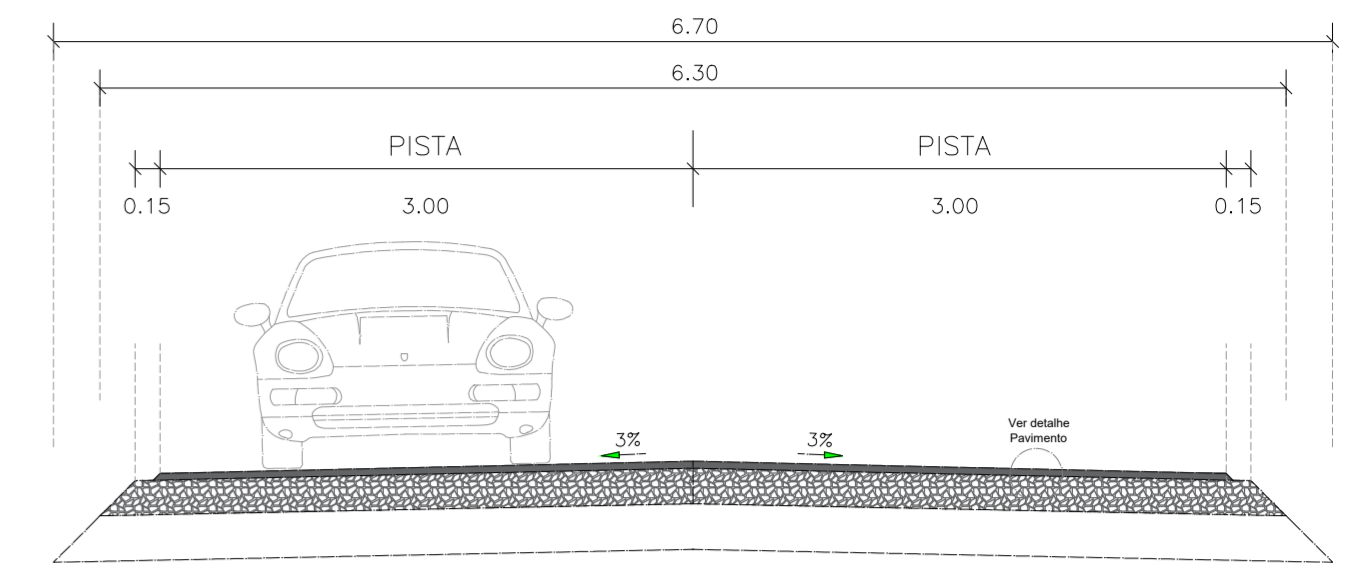
Detalhe - Tachas e Pinturas Eixo (LFO-1) e Bordos (LBO) - 10cm

- Trecho em Tangente: cada 16 metros
- Trecho em Curva : cada 08 metros

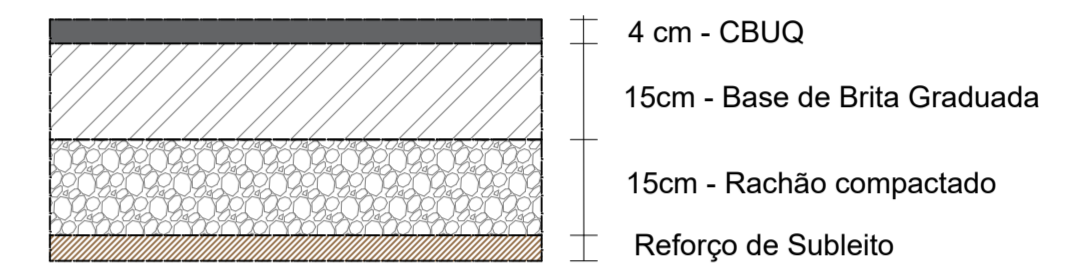


- Pintura do Eixo - cor AMARELA
- Pintura de Bordo - cor BRACA

SEÇÃO TIPO



DETALHE DO PAVIMENTO

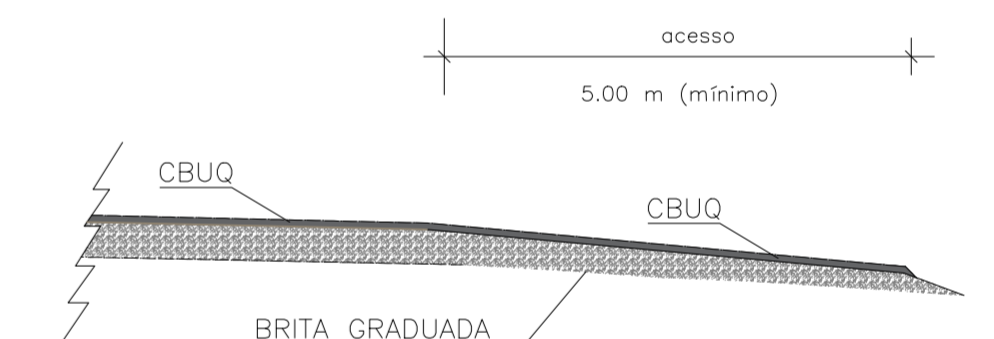


- EXTENSÃO: 3750,00m
- LARGURA REGULARIZAÇÃO DO SUBLEITO: 6,70m
- LARGURA RACHÃO COMPACTADO: 6,50m
- LARGURA BASE DE BRITA GRADUADA: 6,30m
- LARGURA IMPRIMAÇÃO CM-30: 6,30m
- LARGURA PINTURA DE LIGAÇÃO RR-2C: 6,00m
- LARGURA CBUQ: 6,00m

NOTAS:

- Nos acessos laterais existentes, executar transição com aplicação de brita graduada, imprimação com CM-30, pintura de ligação com RR-2C e CBUQ conforme delimitações do projeto, de modo a proteger o pavimento da linha geral de desagregação prematura.

DETALHE DAS TRANSIÇÕES NOS ACESSOS



Legenda:

- PAVIMENTO A IMPLANTAR - PISTA
- PAVIMENTO A IMPLANTAR - ACESSOS

PREFEITURA MUNICIPAL DE VERANÓPOLIS
SECRETARIA DE INFRAESTRUTURA, URBANISMO E TRÂNSITO
ASSESSORIA TÉCNICA | ENGENHARIA | TOPOGRAFIA



EMPREENDIMENTO:
PAVIMENTAÇÃO EM CBUQ NA TRAVESSA DO PEDANCINO

ENDEREÇO:
Travessa Pedancino - ligação da ERS -359 e ERS - 355, Veranópolis, RS

TÍTULO:
PROJETO DE PAVIMENTAÇÃO
- Projeto Geométrico
- Projeto Sinalização

DATA:
Mai/25

ESCALA:
-

PRANCHA:
A-6/11

ARQUIVO:

RESPONSÁVEL TÉCNICO:
Documento assinado digitalmente
 MATHÉUS FOCHESSATTO
Data: 29/05/2025 08:57:32 -0300
Verifique em <https://validar.rj.gov.br>

SECRETARIA DE DESENVOLVIMENTO RURAL
Documento assinado digitalmente
 GENIR DOMINGOS FRIZON
Data: 02/06/2025 08:49:0300
Verifique em <https://validar.rj.gov.br>

Genir Frizon
Secretário Municipal de Desenvolvimento Rural

Eng. Civil Matheus Fochesatto
CREAIRS - 226.856
Documento assinado digitalmente

Eng. Civil Gustavo Gasparin
CREAIRS - 237.202

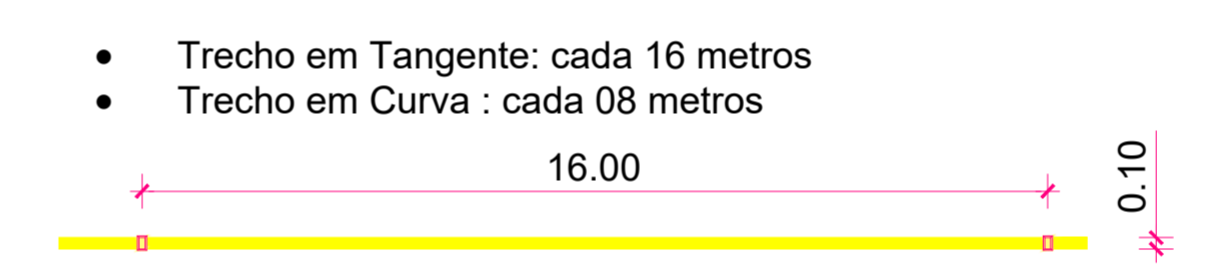




Tachas para Instalação						
Trecho	Km Inicial	Km Final	Espac.	Eixo	Borda Esquerda	Borda Direita
Tangente*	0+020	3+730	16m	182 unid.	182 unid.	182 unid.
Curva	0+280	0+320	8m	5 unid.	5 unid.	5 unid.
Curva	0+360	0+420	8m	8 unid.	8 unid.	8 unid.
Curva	0+480	0+520	8m	5 unid.	5 unid.	5 unid.
Curva	0+560	0+620	8m	8 unid.	8 unid.	8 unid.
Curva	0+680	0+700	8m	3 unid.	3 unid.	3 unid.
Curva	0+820	0+860	8m	5 unid.	5 unid.	5 unid.
Curva	0+900	0+940	8m	5 unid.	5 unid.	5 unid.
Curva	0+960	1+020	8m	8 unid.	8 unid.	8 unid.
Curva	1+080	1+120	8m	5 unid.	5 unid.	5 unid.
Curva	1+200	1+260	8m	8 unid.	8 unid.	8 unid.
Curva	1+360	1+440	8m	10 unid.	10 unid.	10 unid.
Curva	1+740	1+800	8m	8 unid.	8 unid.	8 unid.
Curva	2+160	2+240	8m	10 unid.	10 unid.	10 unid.
Curva	2+300	2+340	8m	5 unid.	5 unid.	5 unid.
Curva	2+380	2+480	8m	13 unid.	13 unid.	13 unid.
Curva	2+560	2+600	8m	5 unid.	5 unid.	5 unid.
Curva	3+380	3+440	8m	8 unid.	8 unid.	8 unid.
Total				301 unid.	301 unid.	301 unid.

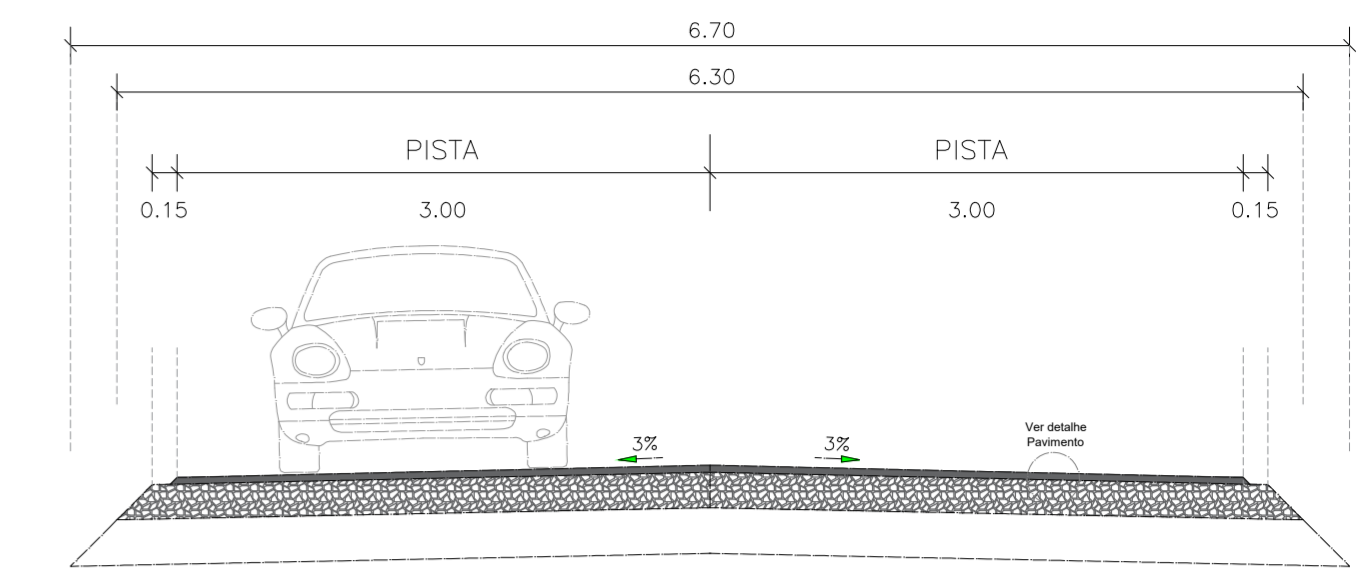
*Os trechos não abrangidos nas curvas, serão considerados tangentes, com espaçamento de 16m.

Detalhe - Tachas e Pinturas Eixo (LFO-1) e Bordos (LBO) - 10cm

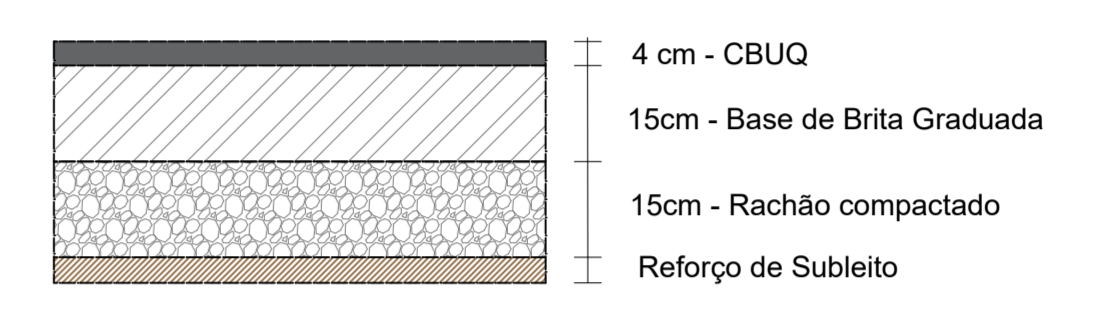


- Pintura do Eixo - cor AMARELA
- Pintura de Bordo - cor BRACA

SEÇÃO TIPO



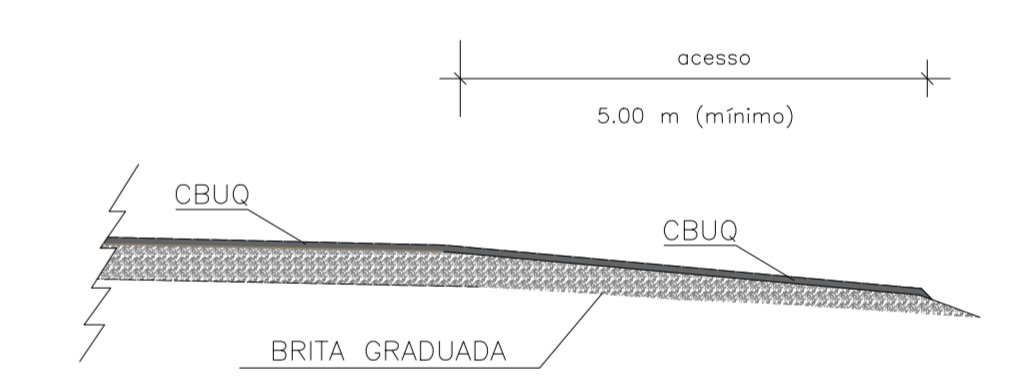
DETALHE DO PAVIMENTO



- EXTENSÃO: 3750,00m
- LARGURA REGULARIZAÇÃO DO SUBLEITO: 6,70m
- LARGURA RACHÃO COMPACTADO: 6,50m
- LARGURA BASE DE BRITA GRADUADA: 6,30m
- LARGURA IMPRIMAÇÃO CM-30: 6,30m
- LARGURA PINTURA DE LIGAÇÃO RR-2C: 6,00m
- LARGURA CBUQ: 6,00m

NOTAS:
1. Nos acessos laterais existentes, executar transição com aplicação de brita graduada, imprimação com CM-30, pintura de ligação com RR-2C e CBUQ conforme delimitações do projeto, de modo a proteger o pavimento da linha geral de desagregação prematura.

DETALHE DAS TRANSIÇÕES NOS ACESSOS



- Legenda:
- PAVIMENTO A IMPLANTAR - PISTA
 - PAVIMENTO A IMPLANTAR - ACESSOS

PREFEITURA MUNICIPAL DE VERANÓPOLIS
SECRETARIA DE INFRAESTRUTURA, URBANISMO E TRÂNSITO
ASSESSORIA TÉCNICA | ENGENHARIA | TOPOGRAFIA

EMPREENDIMENTO:
PAVIMENTAÇÃO EM CBUQ NA TRAVESSA DO PEDANCINO

ENDEREÇO:
Travessa Pedancino - ligação da ERS -359 e ERS - 355, Veranópolis, RS

TÍTULO:
PROJETO DE PAVIMENTAÇÃO
- Projeto Geométrico
- Projeto Sinalização

DATA:
Mai/25

ESCALA:
-

BRANCHA:
A-7/11

ARQUIVO:

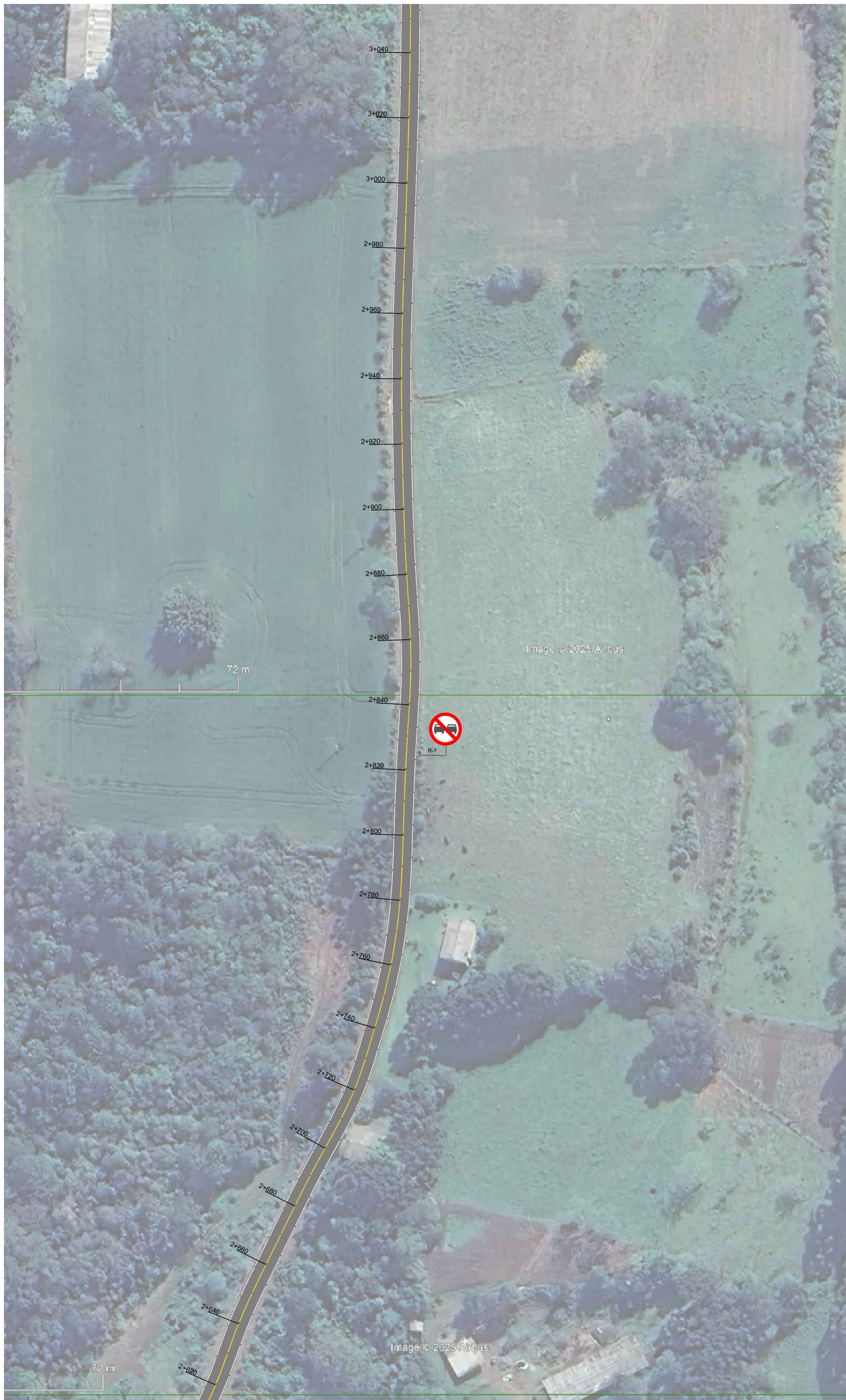
RESPONSÁVEL TÉCNICO:
Documento assinado digitalmente
 MATHEUS FOCHESSATTO
Data: 29/05/2025 08:57:22-0300
Verifique em <https://validar.jf.gov.br>

SECRETARIA MUNICIPAL DE DESENVOLVIMENTO RURAL
 GENUIR DOMINGOS FRIZON
Data: 29/05/2025 09:11:58-0300
Verifique em <https://validar.jf.gov.br>

Genuir Frizon
Secretário Municipal de Desenvolvimento Rural

Eng. Civil **Matheus Fochesatto**
CREAIRS - 226.856
Documento assinado digitalmente
 GUSTAVO GASPARIN
Data: 29/05/2025 09:11:58-0300
Verifique em <https://validar.jf.gov.br>

Eng. Civil Gustavo Gasparin
CREAIRS - 237.202

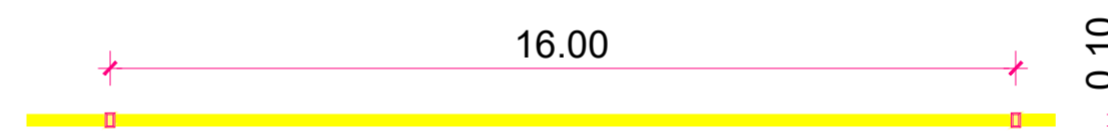


Tachas para Instalação						
Trecho	Km Inicial	Km Final	Espac.	Eixo	Borda Esquerda	Borda Direita
Tangente*	0+020	3+730	16m	182 unid.	182 unid.	182 unid.
Curva	0+280	0+320	8m	5 unid.	5 unid.	5 unid.
Curva	0+360	0+420	8m	8 unid.	8 unid.	8 unid.
Curva	0+480	0+520	8m	5 unid.	5 unid.	5 unid.
Curva	0+560	0+620	8m	8 unid.	8 unid.	8 unid.
Curva	0+680	0+700	8m	3 unid.	3 unid.	3 unid.
Curva	0+820	0+860	8m	5 unid.	5 unid.	5 unid.
Curva	0+900	0+940	8m	5 unid.	5 unid.	5 unid.
Curva	0+960	1+020	8m	8 unid.	8 unid.	8 unid.
Curva	1+080	1+120	8m	5 unid.	5 unid.	5 unid.
Curva	1+200	1+260	8m	8 unid.	8 unid.	8 unid.
Curva	1+360	1+440	8m	10 unid.	10 unid.	10 unid.
Curva	1+740	1+800	8m	8 unid.	8 unid.	8 unid.
Curva	2+160	2+240	8m	10 unid.	10 unid.	10 unid.
Curva	2+300	2+340	8m	5 unid.	5 unid.	5 unid.
Curva	2+380	2+480	8m	13 unid.	13 unid.	13 unid.
Curva	2+560	2+600	8m	5 unid.	5 unid.	5 unid.
Curva	3+380	3+440	8m	8 unid.	8 unid.	8 unid.
Total				301 unid.	301 unid.	301 unid.

*Os trechos não abrangidos nas curvas, serão considerados tangentes, com espaçamento de 16m.

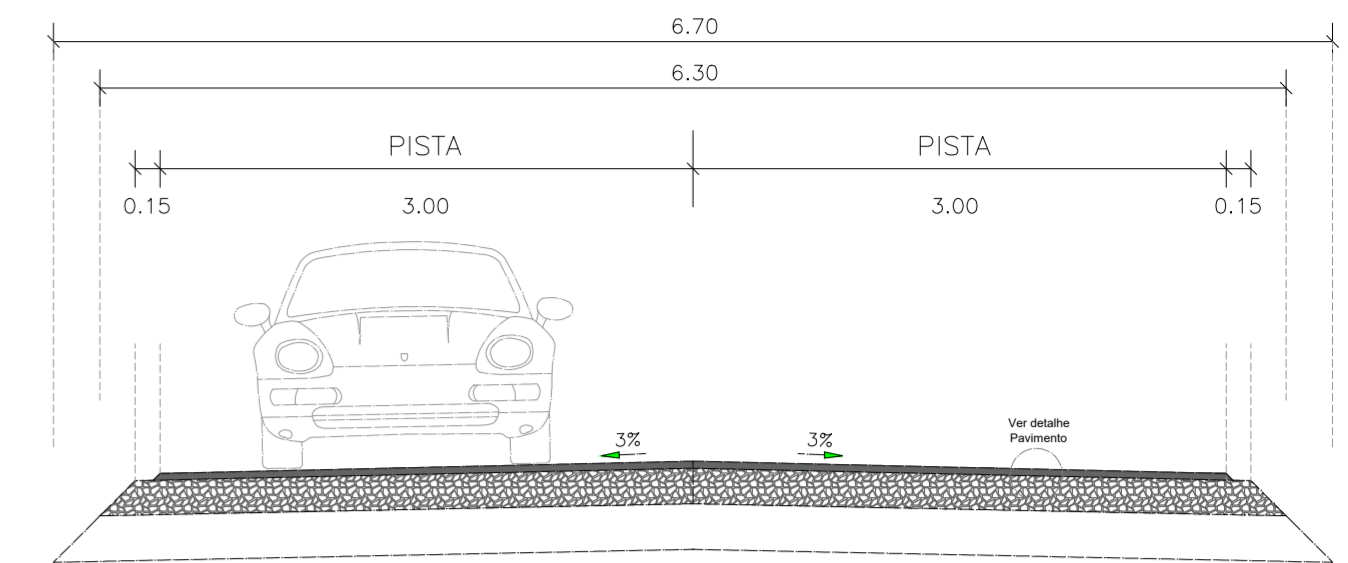
Detalhe - Tachas e Pinturas Eixo (LFO-1) e Bordos (LBO) - 10cm

- Trecho em Tangente: cada 16 metros
- Trecho em Curva : cada 08 metros

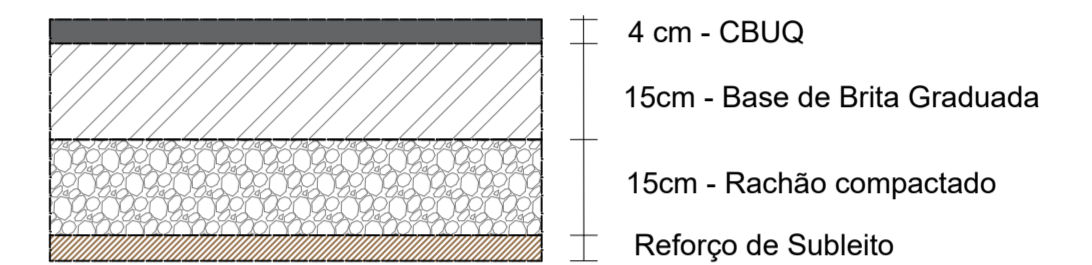


- Pintura do Eixo - cor AMARELA
- Pintura de Bordo - cor BRACA

SEÇÃO TIPO



DETALHE DO PAVIMENTO

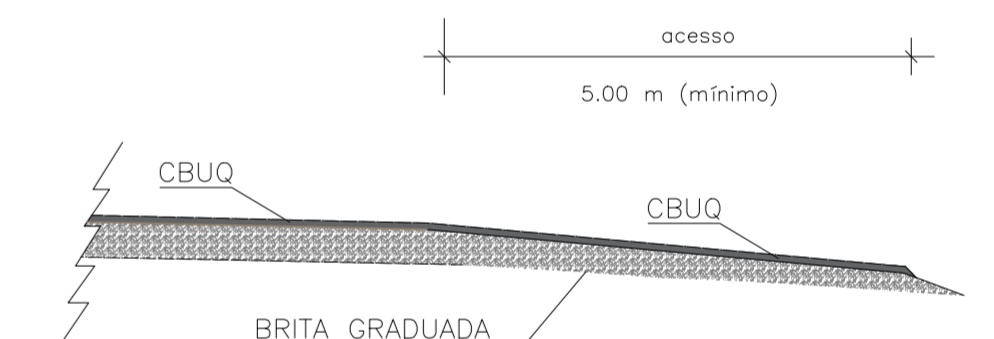


- EXTENSÃO: 3750,00m
- LARGURA REGULARIZAÇÃO DO SUBLEITO: 6,50m
- LARGURA RACHÃO COMPACTADO: 6,50m
- LARGURA BASE DE BRITA GRADUADA: 6,30m
- LARGURA IMPRIMAÇÃO CM-30: 6,30m
- LARGURA PINTURA DE LIGAÇÃO RR-2C: 6,00m
- LARGURA CBUQ: 6,00m

NOTAS:

- Nos acessos laterais existentes, executar transição com aplicação de brita graduada, imprimação com CM-30, pintura de ligação com RR-2C e CBUQ conforme delimitações do projeto, de modo a proteger o pavimento da linha geral de desagregação prematura.

DETALHE DAS TRANSIÇÕES NOS ACESSOS



Legenda:

- PAVIMENTO A IMPLANTAR - PISTA
- PAVIMENTO A IMPLANTAR - ACESSOS

PREFEITURA MUNICIPAL DE VERANÓPOLIS
SECRETARIA DE INFRAESTRUTURA, URBANISMO E TRÂNSITO
ASSESSORIA TÉCNICA | ENGENHARIA | TOPOGRAFIA



EMPREENDIMENTO:
PAVIMENTAÇÃO EM CBUQ NA TRAVESSA DO PEDANCINO

ENDEREÇO:
Travessa Pedancino - ligação da ERS -359 e ERS - 355, Veranópolis, RS

TÍTULO:
PROJETO DE PAVIMENTAÇÃO
- Projeto Geométrico
- Projeto Sinalização

DATA:
Mai/25

ESCALA:
-

PRANCHA:
A-8/11

ARQUIVO:

RESPONSÁVEL TÉCNICO:
Documento assinado digitalmente
 MATHEUS FOCHESSATO
Data: 25/05/2025 09:07:52 -0300
Verifique em <https://validar.it.gov.br>

SECRETARIA DE DESENVOLVIMENTO RURAL
Documento assinado digitalmente
 GENUIR DOMINGOS FRIZON
Data: 25/05/2025 09:05:33 -0300
Verifique em <https://validar.it.gov.br>

Genuir Frizon
Secretário Municipal de Desenvolvimento Rural

Eng. Civil Matheus Fochesatto
CREAIRS - 226.856
Documento assinado digitalmente
 GUSTAVO GASPARIN
Data: 25/05/2025 09:11:58 -0300
Verifique em <https://validar.it.gov.br>

Eng. Civil Gustavo Gasparin
CREAIRS - 237.202

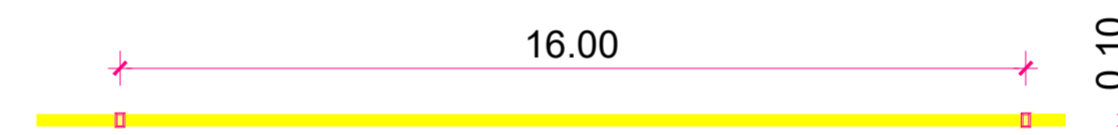


Tachas para Instalação						
Trecho	Km Inicial	Km Final	Espac.	Eixo	Borda Esquerda	Borda Direita
Tangente*	0+020	3+730	16m	182 unid.	182 unid.	182 unid.
Curva	0+280	0+320	8m	5 unid.	5 unid.	5 unid.
Curva	0+360	0+420	8m	8 unid.	8 unid.	8 unid.
Curva	0+480	0+520	8m	5 unid.	5 unid.	5 unid.
Curva	0+560	0+620	8m	8 unid.	8 unid.	8 unid.
Curva	0+680	0+700	8m	3 unid.	3 unid.	3 unid.
Curva	0+820	0+860	8m	5 unid.	5 unid.	5 unid.
Curva	0+900	0+940	8m	5 unid.	5 unid.	5 unid.
Curva	0+960	1+020	8m	8 unid.	8 unid.	8 unid.
Curva	1+080	1+120	8m	5 unid.	5 unid.	5 unid.
Curva	1+200	1+260	8m	8 unid.	8 unid.	8 unid.
Curva	1+360	1+440	8m	10 unid.	10 unid.	10 unid.
Curva	1+740	1+800	8m	8 unid.	8 unid.	8 unid.
Curva	2+160	2+240	8m	10 unid.	10 unid.	10 unid.
Curva	2+300	2+340	8m	5 unid.	5 unid.	5 unid.
Curva	2+380	2+480	8m	13 unid.	13 unid.	13 unid.
Curva	2+560	2+600	8m	5 unid.	5 unid.	5 unid.
Curva	3+380	3+440	8m	8 unid.	8 unid.	8 unid.
Total				301 unid.	301 unid.	301 unid.

*Os trechos não abrangidos nas curvas, serão considerados tangentes, com espaçamento de 16m.

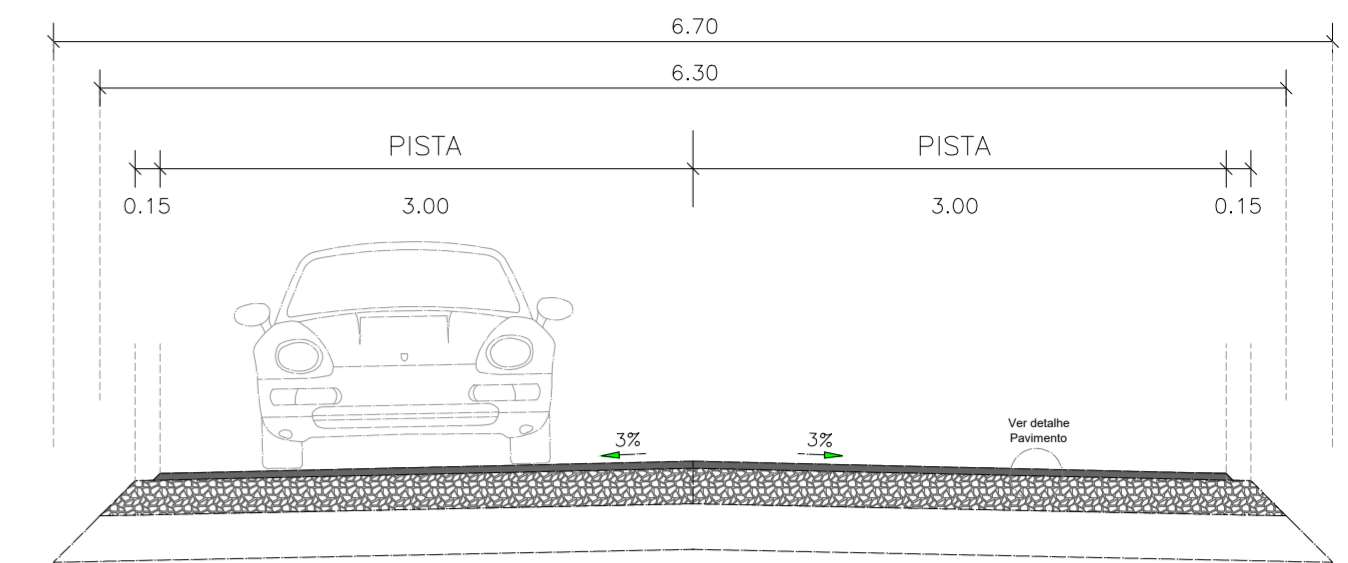
Detalhe - Tachas e Pinturas Eixo (LFO-1) e Bordos (LBO) - 10cm

- Trecho em Tangente: cada 16 metros
- Trecho em Curva : cada 08 metros

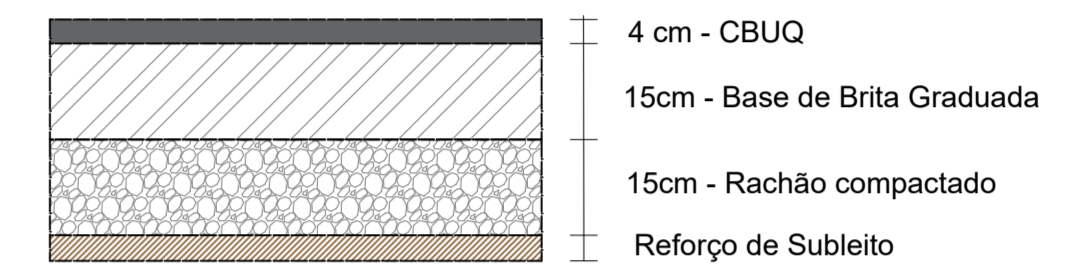


- Pintura do Eixo - cor AMARELA
- Pintura de Bordo - cor BRACA

SEÇÃO TIPO



DETALHE DO PAVIMENTO



EXTENSÃO: 3750,00m

LARGURA REGULARIZAÇÃO DO SUBLEITO: 6,70m

LARGURA RACHÃO COMPACTADO: 6,50m

LARGURA BASE DE BRITA GRADUADA: 6,30m

LARGURA IMPRIMAÇÃO CM-30: 6,30m

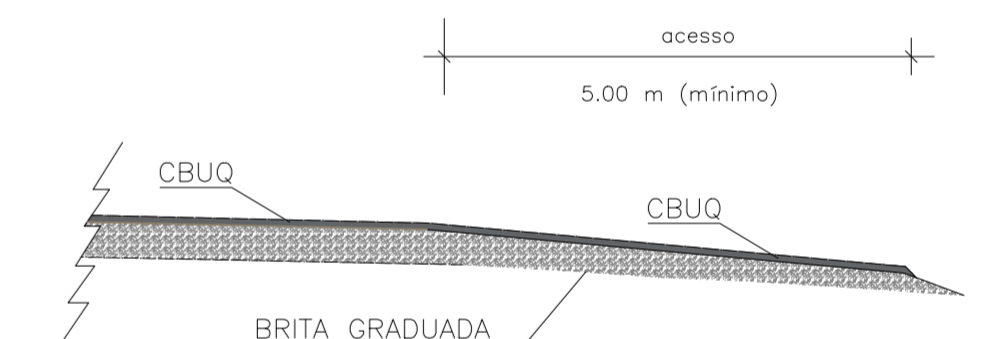
LARGURA PINTURA DE LIGAÇÃO RR-2C: 6,00m

LARGURA CBUQ: 6,00m

NOTAS:

- Nos acessos laterais existentes, executar transição com aplicação de brita graduada, imprimação com CM-30, pintura de ligação com RR-2C e CBUQ conforme delimitações do projeto, de modo a proteger o pavimento da linha geral de desagregação prematura.

DETALHE DAS TRANSIÇÕES NOS ACESSOS



Legenda:

- PAVIMENTO A IMPLANTAR - PISTA
- PAVIMENTO A IMPLANTAR - ACESSOS

PREFEITURA MUNICIPAL DE VERANÓPOLIS
SECRETARIA DE INFRAESTRUTURA, URBANISMO E TRÂNSITO
ASSESSORIA TÉCNICA | ENGENHARIA | TOPOGRAFIA



EMPREENDIMENTO:
PAVIMENTAÇÃO EM CBUQ NA TRAVESSA DO PEDANCINO

ENDEREÇO:
Travessa Pedancino - ligação da ERS -359 e ERS - 355, Veranópolis, RS

TÍTULO:
PROJETO DE PAVIMENTAÇÃO
- Projeto Geométrico
- Projeto Sinalização

DATA:
Mai/25

ESCALA:
-

FRANCHA:
A-9/11

ARQUIVO:

RESPONSÁVEL TÉCNICO:
Documento assinado digitalmente
gov.br MATHIEUS FOCHESSATTO
Data: 23/05/2025 08:57:22 -0300
Verifique em https://validar.it.gov.br

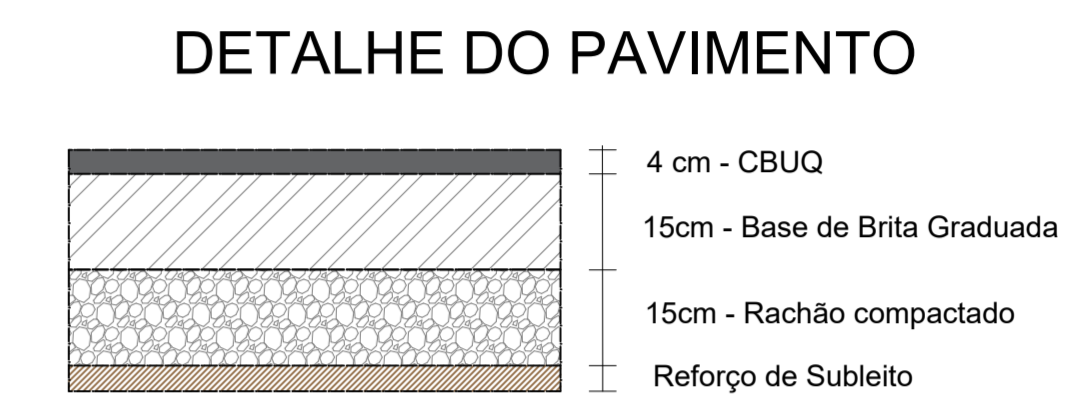
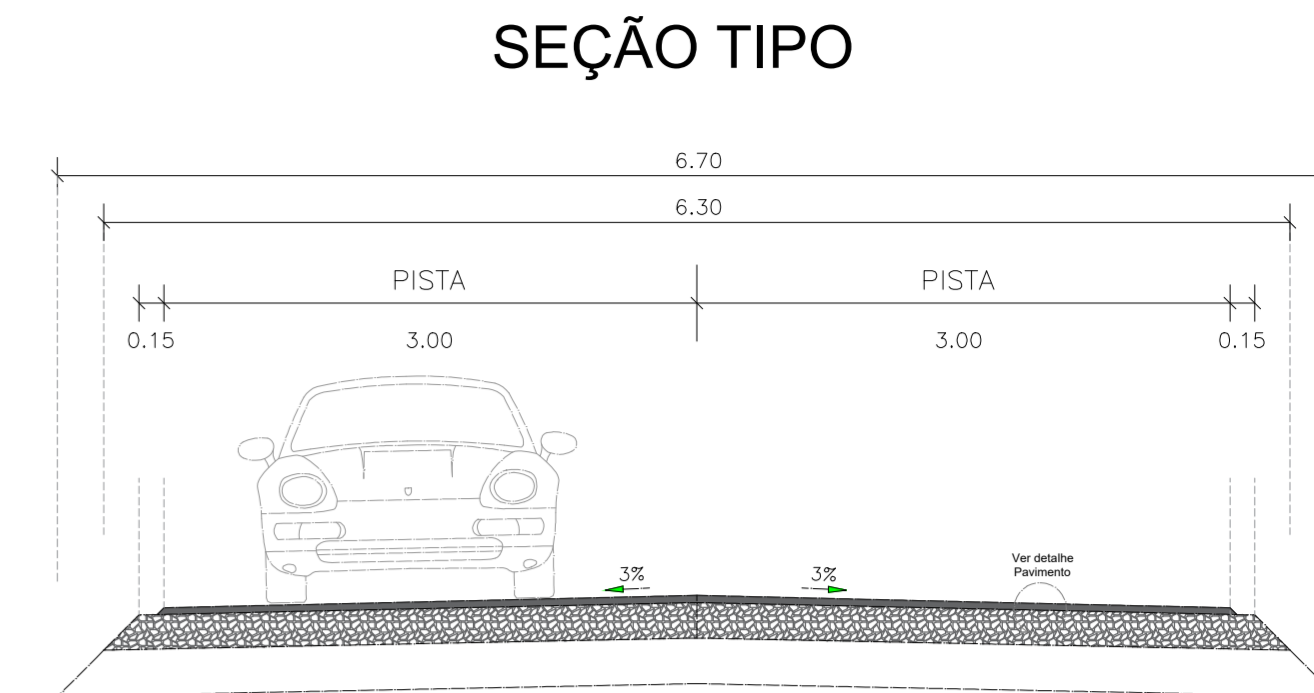
SECRETARIA RESPONSÁVEL:
Documento assinado digitalmente
gov.br GENIUR DOMINGOS FRIZON
Data: 02/06/2025 09:06:33 -0300
Verifique em https://validar.it.gov.br

Geniur Frizon
Secretário Municipal de Desenvolvimento Rural

Eng. Civil Matheus Fochesatto
CREAIRS - 226.856
Documento assinado digitalmente
gov.br GUSTAVO GASPARIN
Data: 29/05/2025 09:13:58 -0300
Verifique em https://validar.it.gov.br

Eng. Civil Gustavo Gasparin
CREAIRS - 237.202

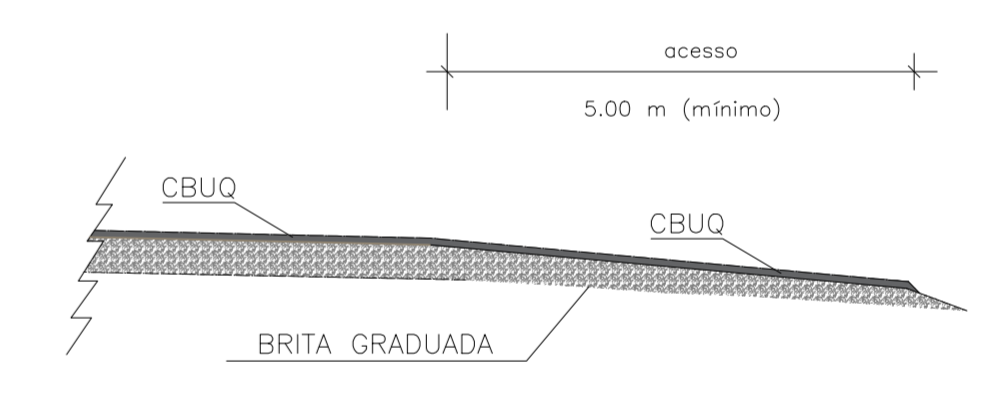




EXTENSÃO: 3750,00m
 LARGURA REGULARIZAÇÃO DO SUBLEITO: 6,70m
 LARGURA RACHÃO COMPACTADO: 6,50m
 LARGURA BASE DE BRITA GRADUADA: 6,30m
 LARGURA IMPRIMAÇÃO CM-30: 6,30m
 LARGURA PINTURA DE LIGAÇÃO RR-2C: 6,00m
 LARGURA CBUQ: 6,00m

NOTAS:
 1. Nos acessos laterais existentes, executar transição com aplicação de brita graduada, imprimação com CM-30, pintura de ligação com RR-2C e CBUQ conforme delimitações do projeto, de modo a proteger o pavimento da linha geral de desagregação prematura.

DETALHE DAS TRANSIÇÕES NOS ACESSOS



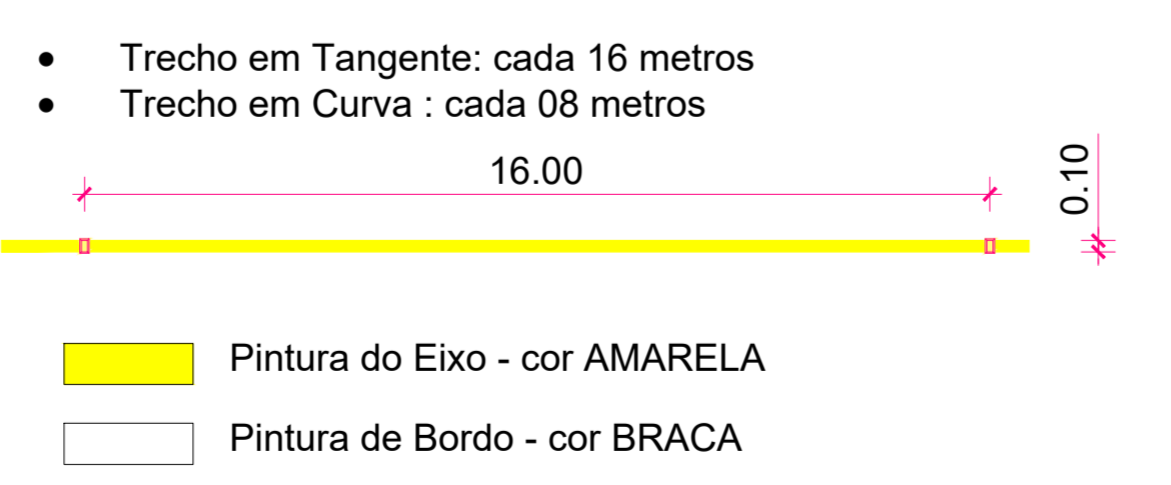
Legenda:
 ■ PAVIMENTO A IMPLANTAR - PISTA
 ■ PAVIMENTO A IMPLANTAR - ACESSOS

Tachas para Instalação						
Trecho	Km Inicial	Km Final	Espac.	Eixo	Borda Esquerda	Borda Direita
Tangente*	0+020	3+730	16m	182 unid.	182 unid.	182 unid.
Curva	0+280	0+320	8m	5 unid.	5 unid.	5 unid.
Curva	0+360	0+420	8m	8 unid.	8 unid.	8 unid.
Curva	0+480	0+520	8m	5 unid.	5 unid.	5 unid.
Curva	0+560	0+620	8m	8 unid.	8 unid.	8 unid.
Curva	0+680	0+700	8m	3 unid.	3 unid.	3 unid.
Curva	0+820	0+860	8m	5 unid.	5 unid.	5 unid.
Curva	0+900	0+940	8m	5 unid.	5 unid.	5 unid.
Curva	0+960	1+020	8m	8 unid.	8 unid.	8 unid.
Curva	1+080	1+120	8m	5 unid.	5 unid.	5 unid.
Curva	1+200	1+260	8m	8 unid.	8 unid.	8 unid.
Curva	1+360	1+440	8m	10 unid.	10 unid.	10 unid.
Curva	1+740	1+800	8m	8 unid.	8 unid.	8 unid.
Curva	2+160	2+240	8m	10 unid.	10 unid.	10 unid.
Curva	2+300	2+340	8m	5 unid.	5 unid.	5 unid.
Curva	2+380	2+480	8m	13 unid.	13 unid.	13 unid.
Curva	2+560	2+600	8m	5 unid.	5 unid.	5 unid.
Curva	3+380	3+440	8m	8 unid.	8 unid.	8 unid.
Total				301 unid.	301 unid.	301 unid.

*Os trechos não abrangidos nas curvas, serão considerados tangentes, com espaçamento de 16m.



Detalhe - Tachas e Pinturas Eixo (LFO-1) e Bordos (LBO) - 10cm



PREFEITURA MUNICIPAL DE VERANÓPOLIS
 SECRETARIA DE INFRAESTRUTURA, URBANISMO E TRÂNSITO
 ASSESSORIA TÉCNICA | ENGENHARIA | TOPOGRAFIA

EMPREENDIMENTO:
PAVIMENTAÇÃO EM CBUQ NA TRAVESSA DO PEDANCINO

ENDEREÇO:
Travessa Pedancino - ligação da ERS -359 e ERS - 355, Veranópolis, RS

TÍTULO:
PROJETO DE PAVIMENTAÇÃO
 - Projeto Geométrico
 - Projeto Sinalização

DATA:
Mai/25

ESCALA:
-

FRANCHA:
A-10/11

ARQUIVO:

RESPONSÁVEL TÉCNICO:
 Documento assinado digitalmente

MATHEUS FOCHESSATTO
 Data: 25/05/2025 08:57:22-0300
 Verifique em <https://validar.it.gov.br>

SECRETARIA MUNICIPAL DE DESENVOLVIMENTO RURAL

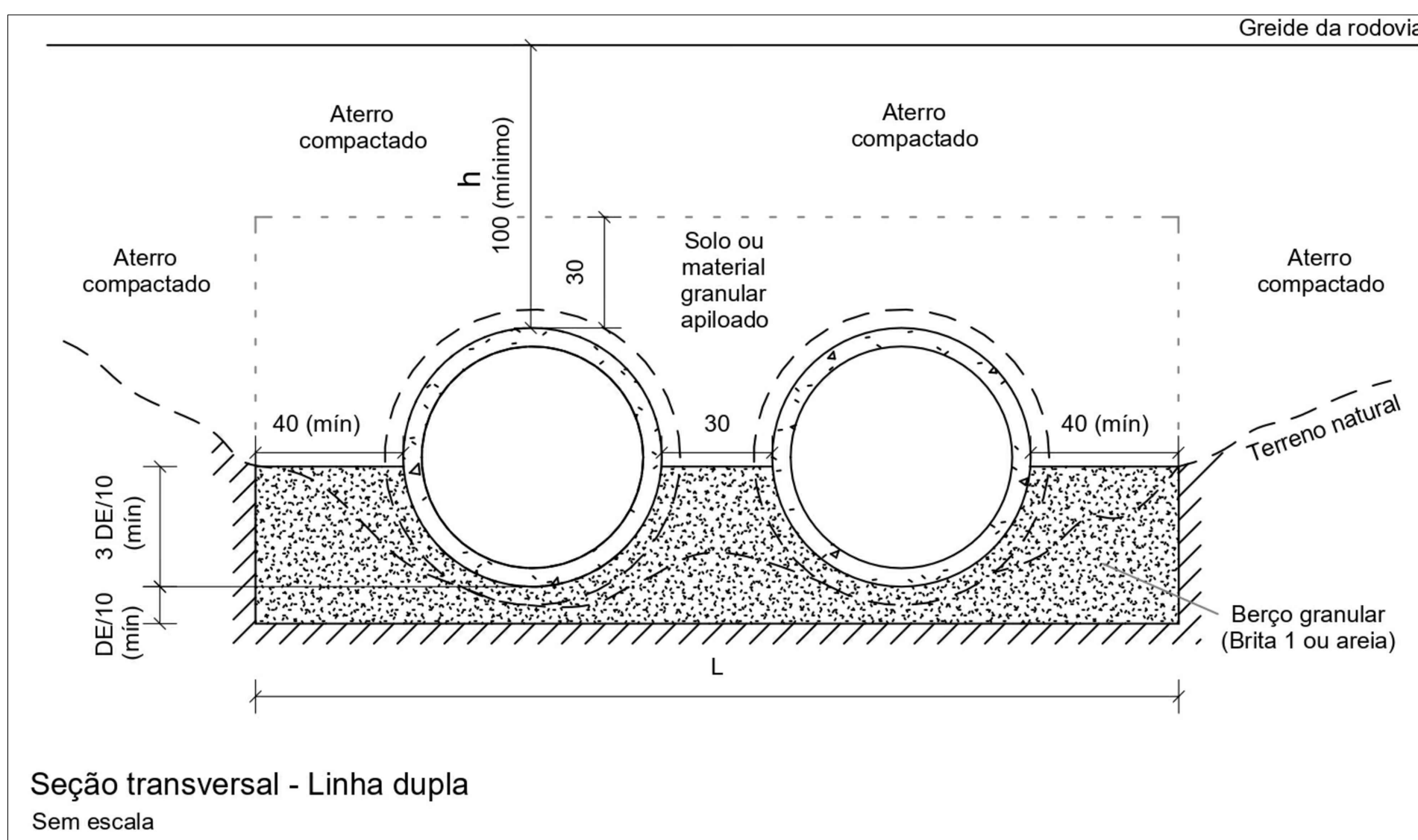
GENIUR DOMINGOS FRIZON
 Data: 02/06/2025 09:06:31-0300
 Verifique em <https://validar.it.gov.br>

Geniur Frizon
 Secretário Municipal de Desenvolvimento Rural

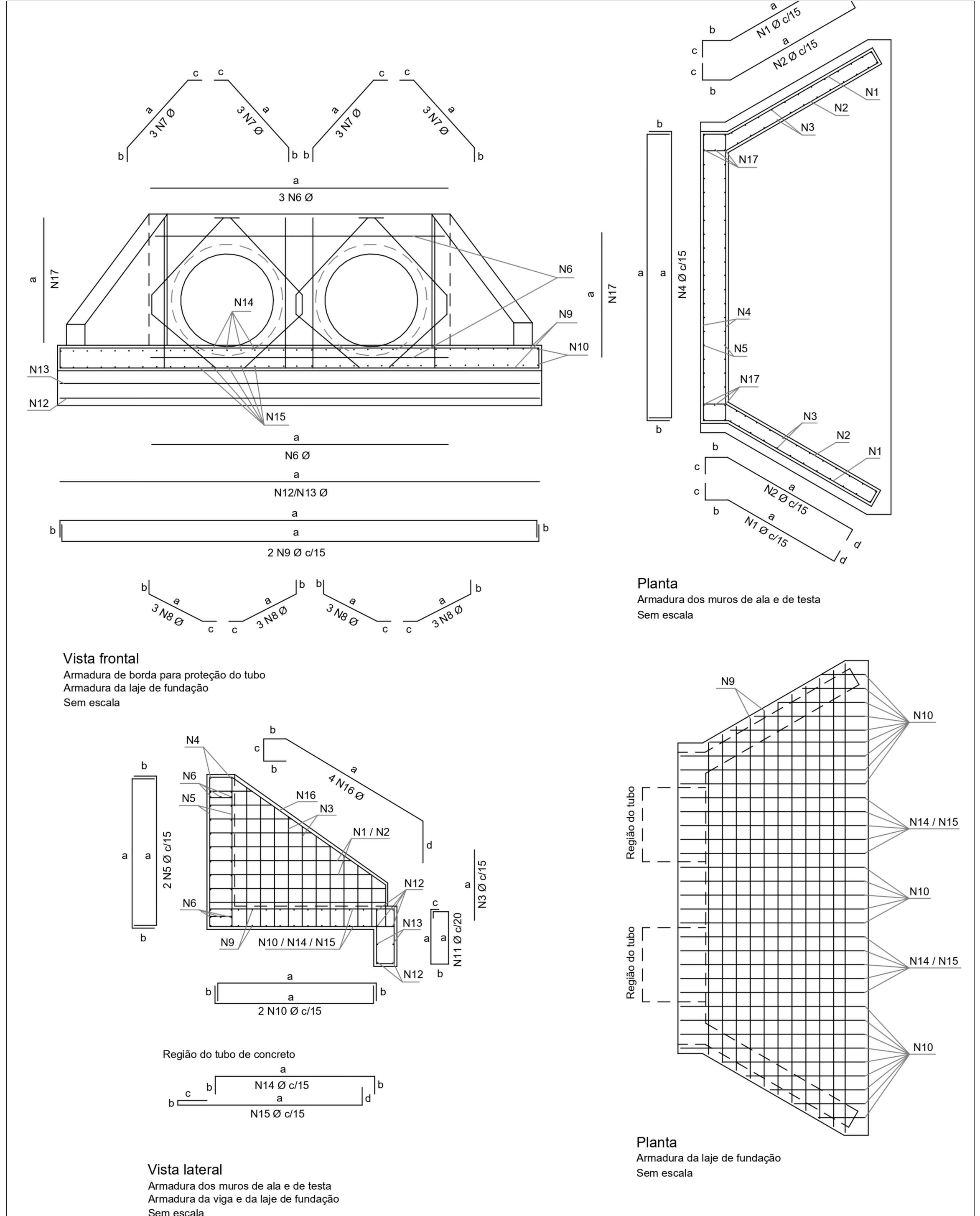
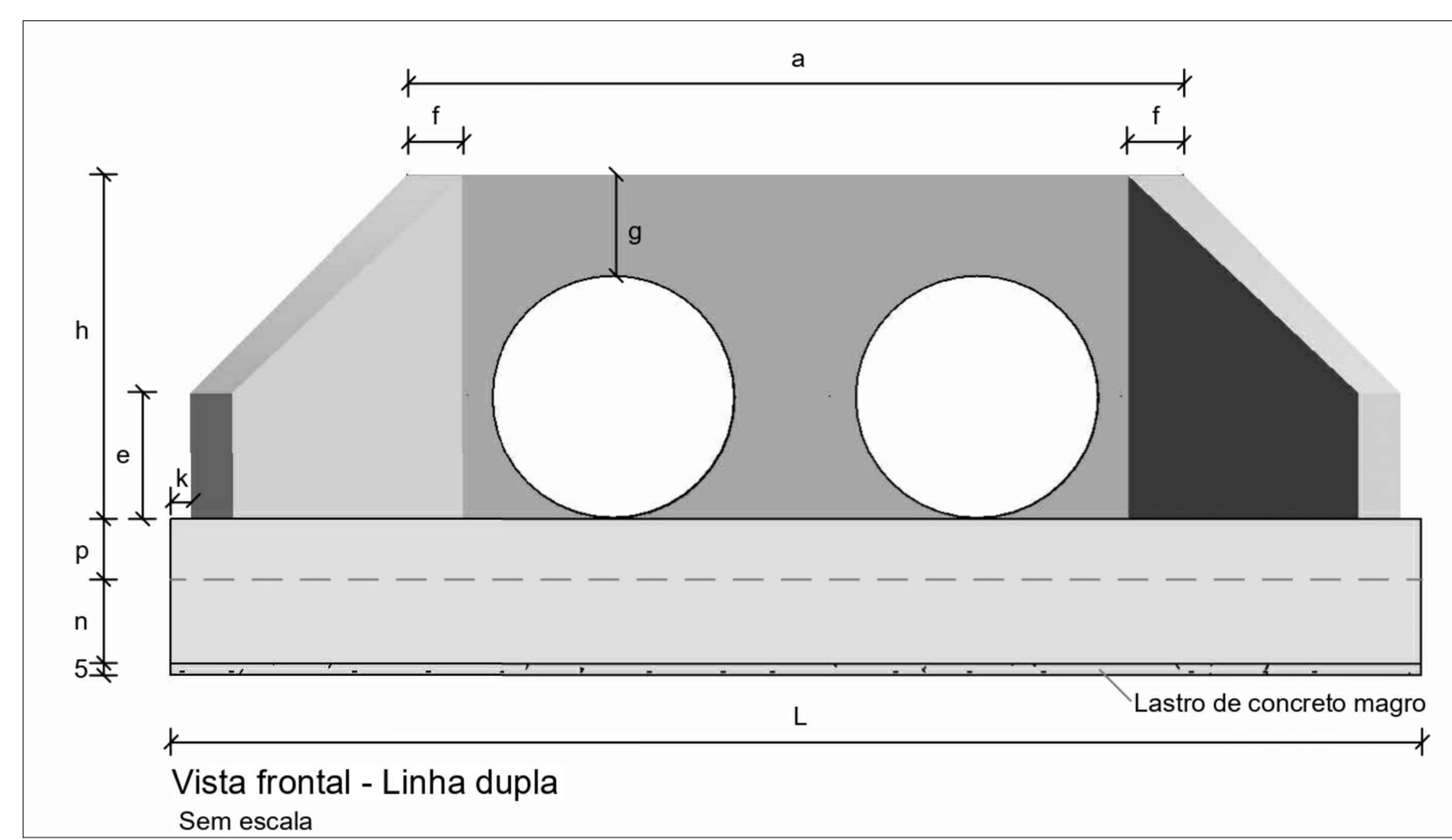
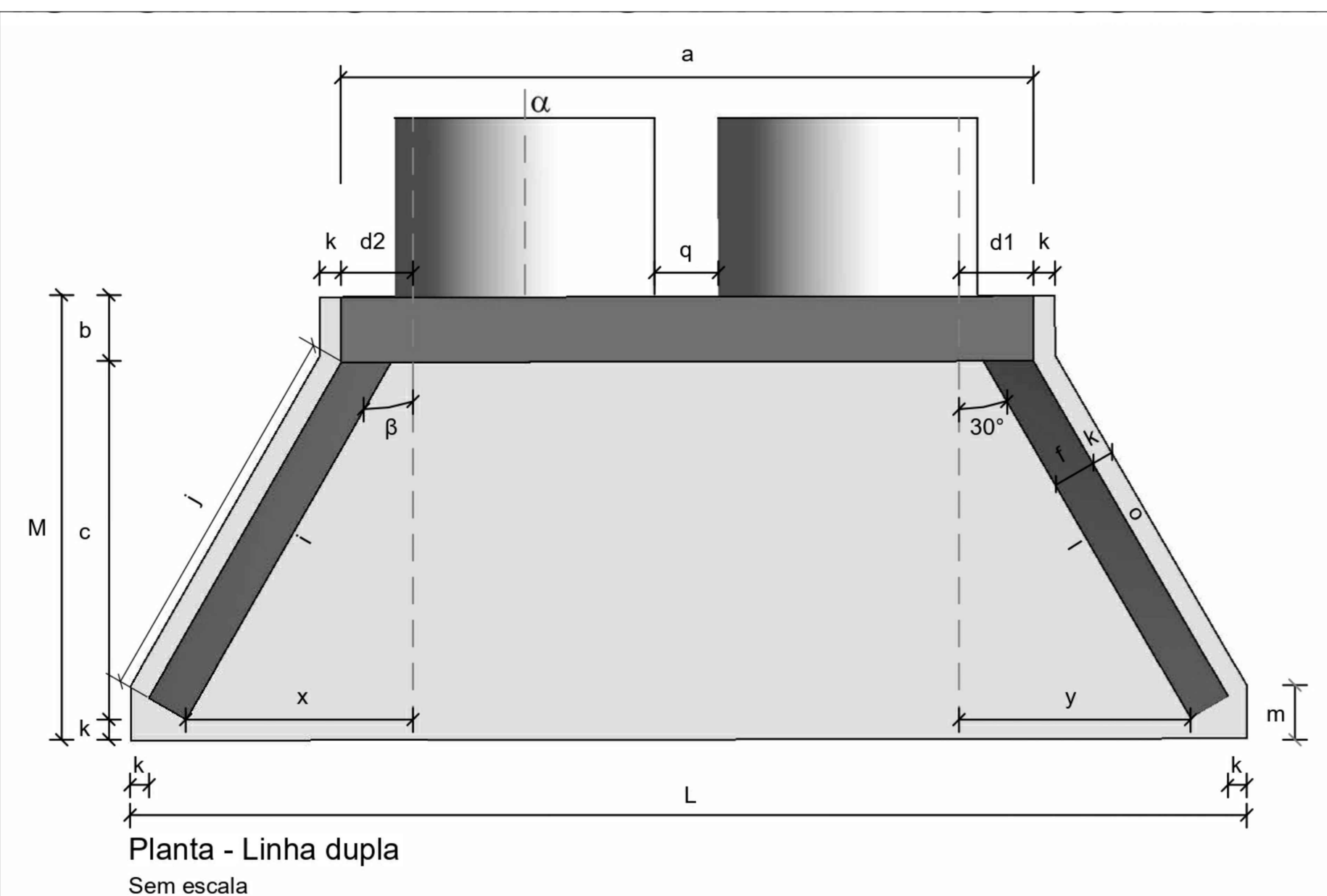
Eng. Civil Matheus Fochesatto
 CREARIS - 226.856
 Documento assinado digitalmente

GUSTAVO GASPARIN
 Data: 25/05/2025 09:11:58-0300
 Verifique em <https://validar.it.gov.br>

Eng. Civil Gustavo Gasparin
 CREARIS - 237.202



Largura do berço granular (brita 1 ou areia) - L (m)					
DN (cm)	60	80	100	120	150
Linha simples	1,55	1,80	2,05	2,30	2,65
Linha dupla	-	3,10	3,60	4,05	4,75
Linha tripla	-	-	5,10	5,90	6,90



Item	Material	Qtd	Comprimento (cm)	Diâmetro (cm)	Volume (m³)	Superfície (m²)	Valor (R\$)				
N1		8,0	24	15	VAR	47	12	14	VAR	6084	24,0318
N2		8,0	24	15	VAR	54	12	14	VAR	6252	24,6954
N3		8,0	80	15	VAR	-	-	-	VAR	10876	42,9602
N4		10,0	80	15	VAR	44	-	-	VAR	13592	83,8626
N5		10,0	108	15	VAR	44	-	-	VAR	15232	93,9814
N6		10,0	6	22	434	-	-	-	434	2604	16,0667
N7		10,0	12	22	133	30	30	-	193	2316	14,2897
N8		10,0	12	22	113	30	30	-	173	2076	12,8089
N9		8,0	32	15	VAR	24	-	-	VAR	20574	81,2673
N10		8,0	70	15	VAR	24	-	-	VAR	19164	75,6978
N11		6,3	38	20	64	19	9	-	184	6992	17,1304
N12		10,0	6	-	740	-	-	-	740	4440	27,3948
N13		6,3	2	-	740	-	-	-	740	1480	3,6260
N14		8,0	14	15	264	24	-	-	312	4368	17,2536
N15		8,0	14	15	314	8	44	24	390	5460	21,5670
N16		8,0	4	-	349	46	38	63	542	2167	8,5597
N17		10,0	12	22	218	-	-	-	218	2616	16,1407

Consumos médios ³																														
Dispositivo	Adaptável em	α	β	a (cm)	b (cm)	c (cm)	d1 (cm)	d2 (cm)	e (cm)	f (cm)	g (cm)	h (cm)	i (cm)	j (cm)	k (cm)	l (cm)	m (cm)	n (cm)	o (cm)	p (cm)	q (cm)	x (cm)	y (cm)	L (cm)	M (cm)	Concreto magro (m³/un)	Fôrma (m²/un)	Concreto fck ≥ 20 MPa (m³/un)	Aço CA-50 (kg/un)	
Linha simples	BNA01	BSTC 60	0°	30°	110	20	125	25	25	15	15	28	88	144	136	10	144	20	30	136	20	-	80	80	263	155	0,1541	5,8241	1,1335	58,3771
	BNA02	BSTC 80	0°	30°	140	25	145	30	30	20	15	40	120	167	159	10	167	20	30	159	20	-	96	96	316	180	0,2143	8,9188	1,6919	92,6928
	BNA03	BSTC 100	0°	30°	170	30	165	35	35	25	20	42	142	191	179	10	191	25	40	179	25	-	107	107	366	205	0,2841	12,2661	2,9132	160,5759
	BNA04	BSTC 120	0°	30°	200	40	180	40	40	30	20	43	163	208	196	10	208	25	40	196	25	-	121	121	414	230	0,3584	15,5901	3,8599	227,7687
	BNA05	BSTC 150	0°	30°	245	50	260	47	47	35	20	44	194	300	289	10	300	25	40	289	30	-	175	175	551	320	0,6368	25,0787	7,2389	412,0149
Linha dupla	BNA06	BDTC 100	0°	30°	315	30	165	31	31	30	20	42	142	191	179	10	191	25	40	179	25	30	103	103	511	205	0,4327	15,7433	4,2025	235,7858
	BNA07	BDTC 120	0°	30°	370	40	180	36	36	35	20	43	163	208	196	10	208	25	40	196	25	30	117	117	584	230	0,5539	19,9421	5,6843	358,5260
	BNA08	BDTC 150	0°	30°	440	50	260	39	39	35	20	44	194	300	289	10	300	25	40	289	30	30	166	166	746	320	0,9488	30,4435	10,3139	581,3341

PREFEITURA MUNICIPAL DE VERANÓPOLIS
SECRETARIA DE INFRAESTRUTURA, URBANISMO E TRÂNSITO
ASSESSORIA TÉCNICA | ENGENHARIA | TOPOGRAFIA

EMPREENDIMENTO:
PAVIMENTAÇÃO EM CBUQ NA TRAVESSA DO PEDANCINO

ENDEREÇO:
Travessa Pedancino - ligação da ERS -359 e ERS - 355, Veranópolis, RS

TÍTULO:
PROJETO DE DRENAGEM PLUVIAL (CÓRREGO)

DATA: **Mai/25** ESCALA: **-**

FRANCA: **A-11/11**

ARQUIVO:

RESPONSÁVEL TÉCNICO:
 Documento assinado digitalmente
gobv
 MATHIEUS FOCHESSATO
 CREA-RS - 228.896
 Data: 20/05/2025 09:06:33-0300
 Verifique em https://veridat.rs.gov.br

SECRETARIA MUNICIPAL DE DESENVOLVIMENTO RURAL
 Documento assinado digitalmente
gobv
 GUSTAVO GASPARINI
 CREA-RS - 237.202
 Data: 20/05/2025 09:13:05-0300
 Verifique em https://veridat.rs.gov.br

Eng. Civil Gustavo Gasparini
 CREA-RS - 237.202