

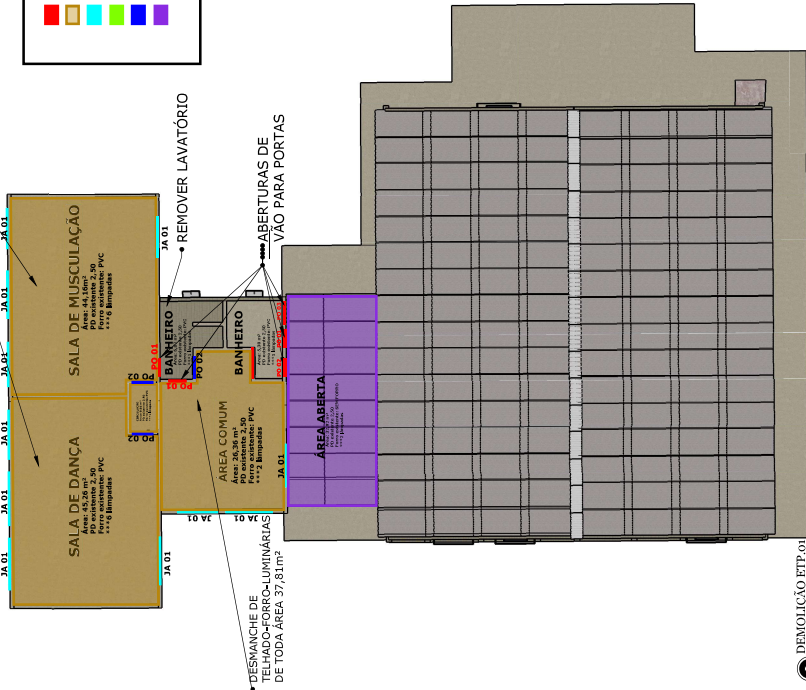
REVISÃO DE TELHADO--REMOÇÃO DE FORRO E ESTRUTURA DO FORRO-LUMINARIAS

LEGENDA DE SERVIÇOS

- PAREDES A DEMOLIR
- RETRADA DE PISO
- JANELAS A REMOVER
- JANELAS A REVISAR
- PORTAS A REMOVER
- DESMANCHE DE ESTRUTURA E TELHADO EXISTENTE

TABELA DE ABERTURAS	
JA 01	1,50X1,20
PO 01	0,70X2,15
PO 02	0,80X2,15
PO 03	0,90X2,15

REMOVER	REVISAR	TOTAL
PO 01	3 un	3 un
PO 02	1 un	1 un
PO 03	11 un	11 un
FORRO	127,23m ²	127,23m ²
TELHADO	70,73m ²	89,42m ²
ELETRICA	60 m/L	60 m/L
LUMINARIAS	19	19
PISO	112,80m ²	127,23m ²
LAVATÓRIO	1 un	1 un



DEMOLUÇÃO ETP.01 ESCALA: 1:100

Telha + Fibrocimento + Tropical + 2,4X1,10m + 5mm --REVISAR

Remover por completo

PERSPECTIVA ISO ESCALA: SEM ESCALA

PERSPECTIVA ESCALA: SEM ESCALA

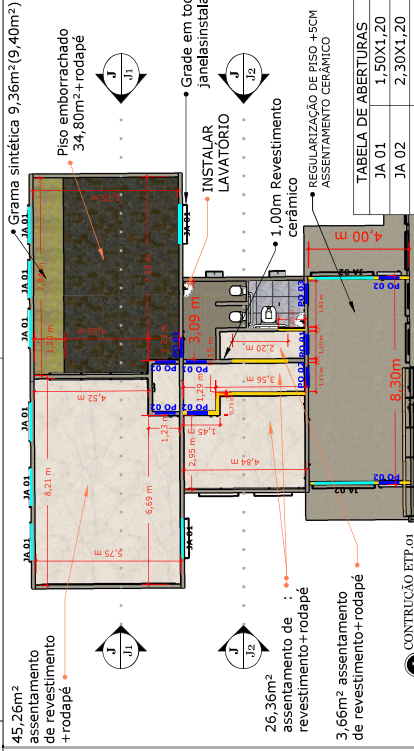
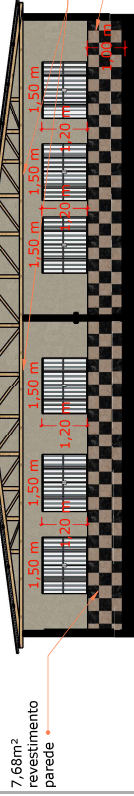
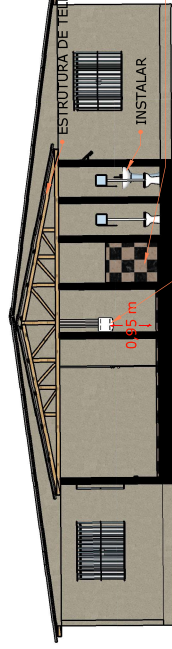


TABELA DE ABERTURAS	
JA 01	1,50X1,20
JA 02	2,30X1,20
PO 01	0,70X2,15
PO 02	0,80X2,15
PO 03	0,90X2,15

CONTRUÇÃO ETP.01 ESCALA: 1:100



CORTE J1 ESCALA: 1:100



CORTE J2 ESCALA: 1:100

LEGENDA DE SERVIÇOS	
■	PAREDES A CONSTRUIR
■	JANELAS A INSTALAR
■	PORTAS A INSTALAR

CONSTRUIR	INSTALAR	TOTAL
PO 01	3 un	3 un
PO 02	6 un	6 un
PO 03	1 un	1 un
JA 01	8 un	8 un
JA 02	2 un	2 un
TELHADO	127,23m ²	127,23m ²
LUMINARIAS	70,73m ²	100 m/L
ELETRICA	100 m/L	14 un
PISO	95,00m ²	95,00m ²
REGULARIZAÇÃO DE PISO	34,80m ²	34,80m ²
ASSENTAMENTO CERÂMICO	9,40m ²	9,40m ²
REVESTIMENTO	15,00m ²	15,00m ²
PAREDE	5m ²	5m ²
RODAPÊ	35,20m ²	35,20m ²
REVESTIMENTO	13,00m ²	13,00m ²
ELÉTRICO	1 un	1 un
ESMAGRELA	40m/L	40/L
REVESTIMENTO	18 un	18 un
INTERPLATA	2 un	2 un
PARALELO	7 un	7 un
DIÁMETRO NOMINAL	32,92m ²	32,92m ²
DIÁMETRO NOMINAL	32,92m ²	32,92m ²
DIÁMETRO NOMINAL	19,80m ²	19,80m ²
DIÁMETRO NOMINAL	1 un	1 un
DIÁMETRO NOMINAL	2 un	2 un
DIÁMETRO NOMINAL	2 un	2 un

criação de cama de forro a cada 50cm.(forro PVC) em parede

revestimento até 1,00 m altura

quadro de distribuição de sobrepor 4 disjuntores

ARQUITETÔNICO PROJETO DE REFORMA DO CRAS

AV. AUGUSTO CARDOSO, Nº 665 - BAIRRO CENTRO - SÃO JERÔNIMO/RJ



ASSUNTO: PROJETO DE CONSTRUÇÃO E REGULARIZAÇÃO
 PROPRIETÁRIO: PREFEITURA MUNICIPAL DE SÃO JERÔNIMO (CNPJ) 88.413.720/0001-01
 RESPONSÁVEL TÉCNICO: Rafael Silveira Cordeira
 CREA: RS2655985

ÁREA: 317,00m²
 ESCALA: INDICADA
 DESPENHISTA: Rafael Cordeira
 DATA: FEVEREIRO/2026
 PRAXICIA: _____