



## Dados da Intervenção - Cadastro número 2023/015.862

(<http://www.siout.rs.gov.br/>)

### Informações básicas do cadastro/usuário de água

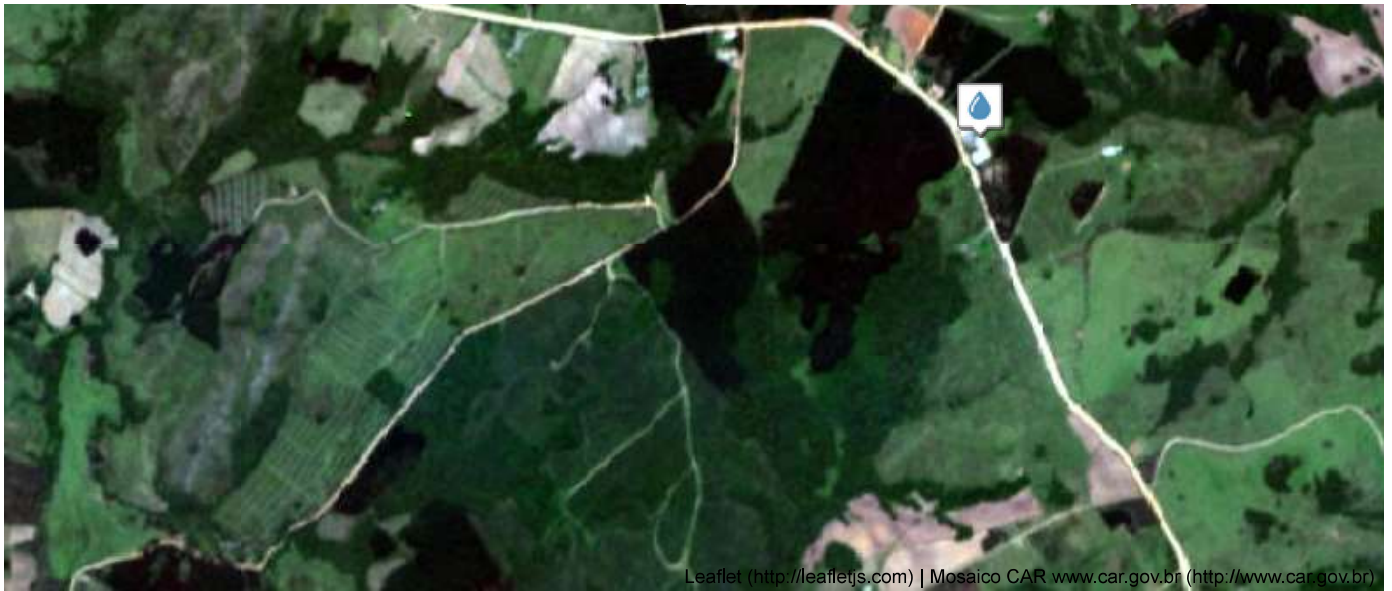
2023/015.862	Número do cadastro:
-	Número da portaria:
Prefeitura Municipal de São Jerônimo	Nome do usuário de água:
27/07/2023	Data de início do cadastro:
28/07/2023	Data de saída do processo:

### Dados da intervenção

Água Subterrânea	Natureza da intervenção:
Água subterrânea	Tipo da Fonte de Captação:
Poço tubular	Tipo de Intervenção:
Cadastro	Classificação:
Concluído	Status:
Vasos sanitários e/ou mictórios, Consumo humano, Limpeza geral	Finalidades de Uso:

### Localização e georreferenciamento





### Informações das geometrias adicionadas

Ponto 1	Geometria:
SIRGAS 2000	Sistema geodésico de referência:
-30.4748	Latitude:
-52.0350	Longitude:

### Volumes e vazões

1,5	Vazão média:
1,5	Vazão máxima:
m <sup>3</sup> /h	Unidade de medida da vazão:
	Volume normal armazenado (m <sup>3</sup> ):

(<http://municipiosverdes.com.br>) (<http://www.sema.rs.gov.br/inicial>)





## Dados da Intervenção - Cadastro número 2023/015.945

(<http://www.siout.rs.gov.br/>)

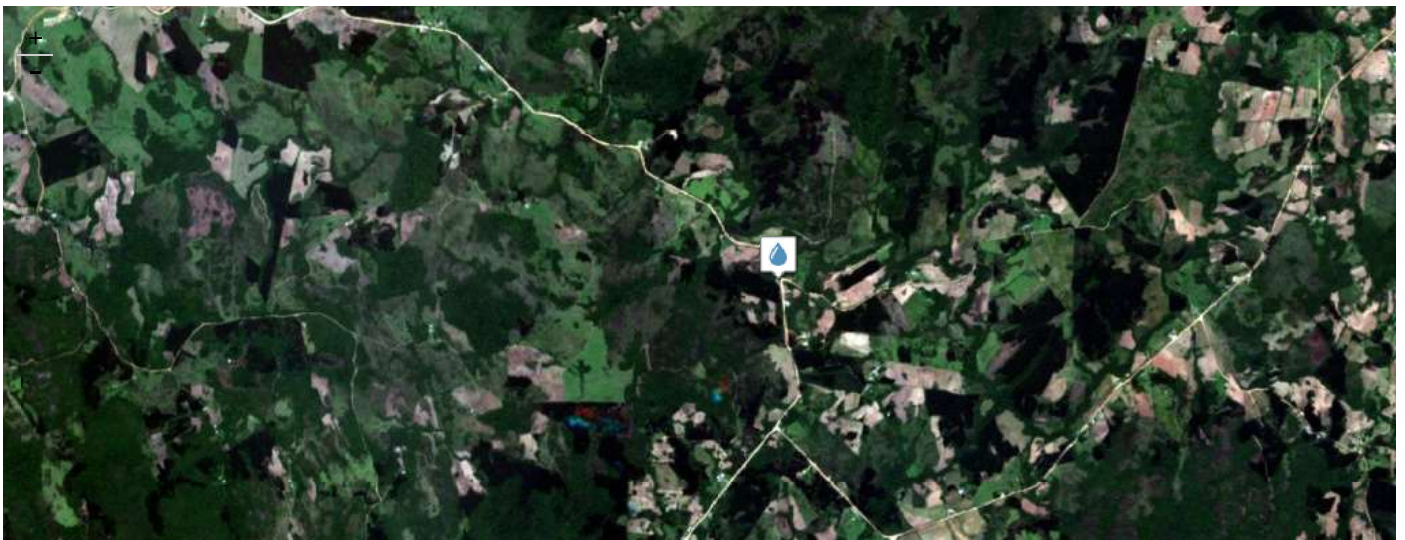
### Informações básicas do cadastro/usuário de água

2023/015.945	Número do cadastro:
-	Número da portaria:
Prefeitura Municipal de São Jerônimo	Nome do usuário de água:
28/07/2023	Data de início do cadastro:
28/07/2023	Data de saída do processo:

### Dados da intervenção

Água Subterrânea	Natureza da intervenção:
Água subterrânea	Tipo da Fonte de Captação:
Poço tubular	Tipo de Intervenção:
Cadastro	Classificação:
Concluído	Status:
Vasos sanitários e/ou mictórios, Consumo humano, Limpeza geral	Finalidades de Uso:

### Localização e georreferenciamento



### Informações das geometrias adicionadas

Ponto 1

SIRGAS 2000

-30.5323

-51.9835

Geometria:

Sistema geodésico de referência:

Latitude:

Longitude:

### Volumes e vazões

1,5

1,5

m<sup>3</sup>/h

Vazão média:

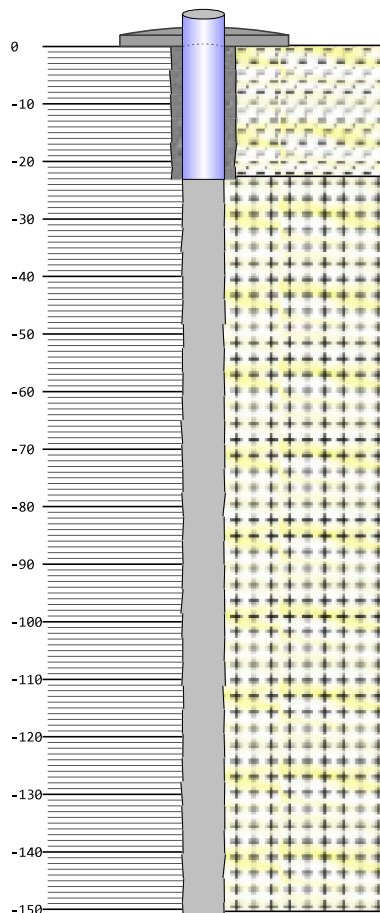
Vazão máxima:

Unidade de medida da vazão:

Volume normal armazenado (m<sup>3</sup>):

(<http://municipiosverdes.com.br>) (<http://www.sema.rs.gov.br/inicial>)





Gerais

Construtivos

Geológicos

Hidrogeológicos

Teste de Bombeamento

Análises Químicas

**Dados Gerais:**

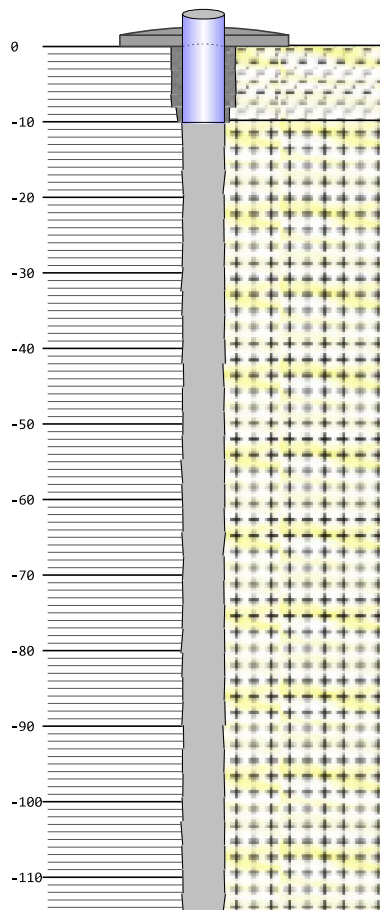
Nome: 3318/BCC1  
Data da Instalação:  
Proprietário: PREFEITURA MUNICIPAL DE BARÃO DO TRIUNFO  
Natureza do Ponto: Poço tubular  
Uso da Água:  
Cota do Terreno (m): 0

**Localização:**

Localidade: BOCA DO CAMPO  
UTM (Norte/Sul): 6629197  
UTM (Leste/Oeste): 423913  
Latitude (GMMSS): 302801  
Longitude (GMMSS): 514733  
Bacia Hidrográfica: Atlântico Sul-Sudeste  
Subbacia Hidrográfica: Lagoa dos Patos

**Situação:**

Data: 19/11/1998  
Situação: Seco



Gerais    Construtivos    Geológicos    Hidrogeológicos    Teste de Bombeamento    Análises Químicas

**Dados Gerais:**

Nome: 3517/LPH1  
Data da Instalação:  
Proprietário: PREFEITURA MUNICIPAL DE BARÃO DO TRIUNFO  
Natureza do Ponto: Poço tubular  
Uso da Água:  
Cota do Terreno (m): 0

**Localização:**

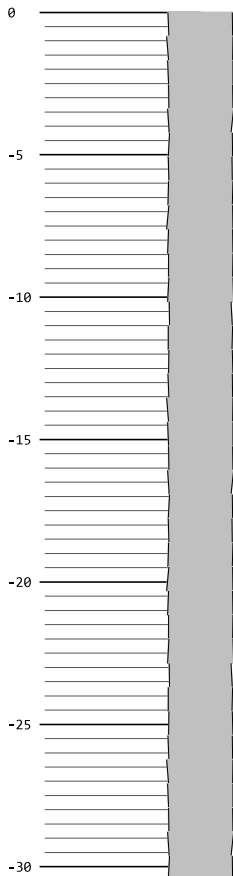
Localidade: LINHA PACHECO  
UTM (Norte/Sul): 6622329  
UTM (Leste/Oeste): 417327  
Latitude (GMMSS): 303142  
Longitude (GMMSS): 515142  
Bacia Hidrográfica: Atlântico Sul-Sudeste  
Subbacia Hidrográfica: Lagoa dos Patos

**Situação:**

Data: 20/11/1998  
Situação: Seco



Gerais    Construtivos    Geológicos    Hidrogeológicos    Teste de Bombeamento    Análises Químicas



**Dados Gerais:**

Nome: 3319/BCC2  
Data da Instalação:  
Proprietário: PREFEITURA MUNICIPAL DE BARÃO DO TRIUNFO  
Natureza do Ponto: Poço tubular  
Uso da Água:  
Cota do Terreno (m): 0

**Localização:**

Localidade: BOCA DO CAMPO  
UTM (Norte/Sul): 6629206  
UTM (Leste/Oeste): 424292  
Latitude (GMMSS): 302801  
Longitude (GMMSS): 514719  
Bacia Hidrográfica: Atlântico Sul-Sudeste  
Subbacia Hidrográfica: Lagoa dos Patos

**Situação:**

Data: 17/11/1998  
Situação: Abandonado

## Assinantes

---

## Veracidade do documento



Documento assinado digitalmente.  
Verifique a veracidade utilizando o QR Code ao lado ou acesse o site **verificador-assinaturas.plataforma.betha.cloud** e insira o código abaixo:

**EWN****9E3****406****ONV**