

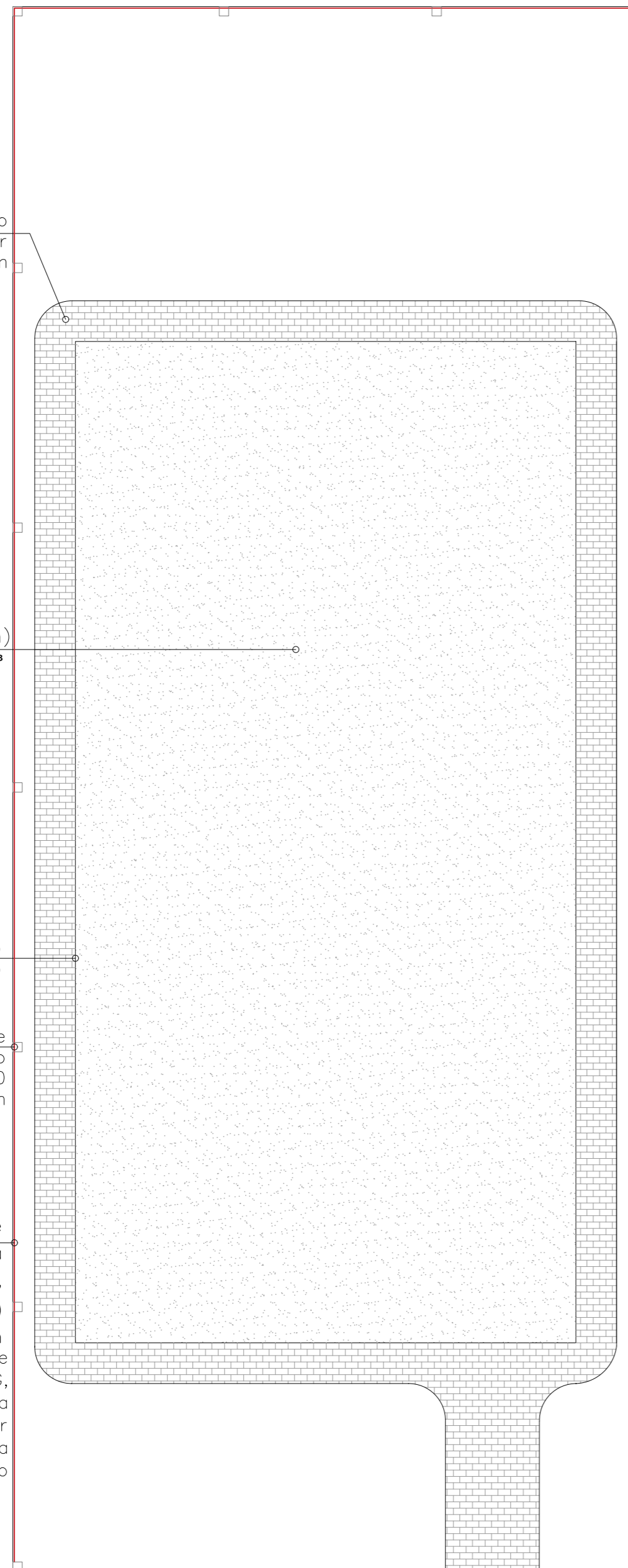
Pavimentação intertravado, retangular 10x20cm e = 6cm

Areia fina (h = 0,15cm) 128,01 m², 19,20m³

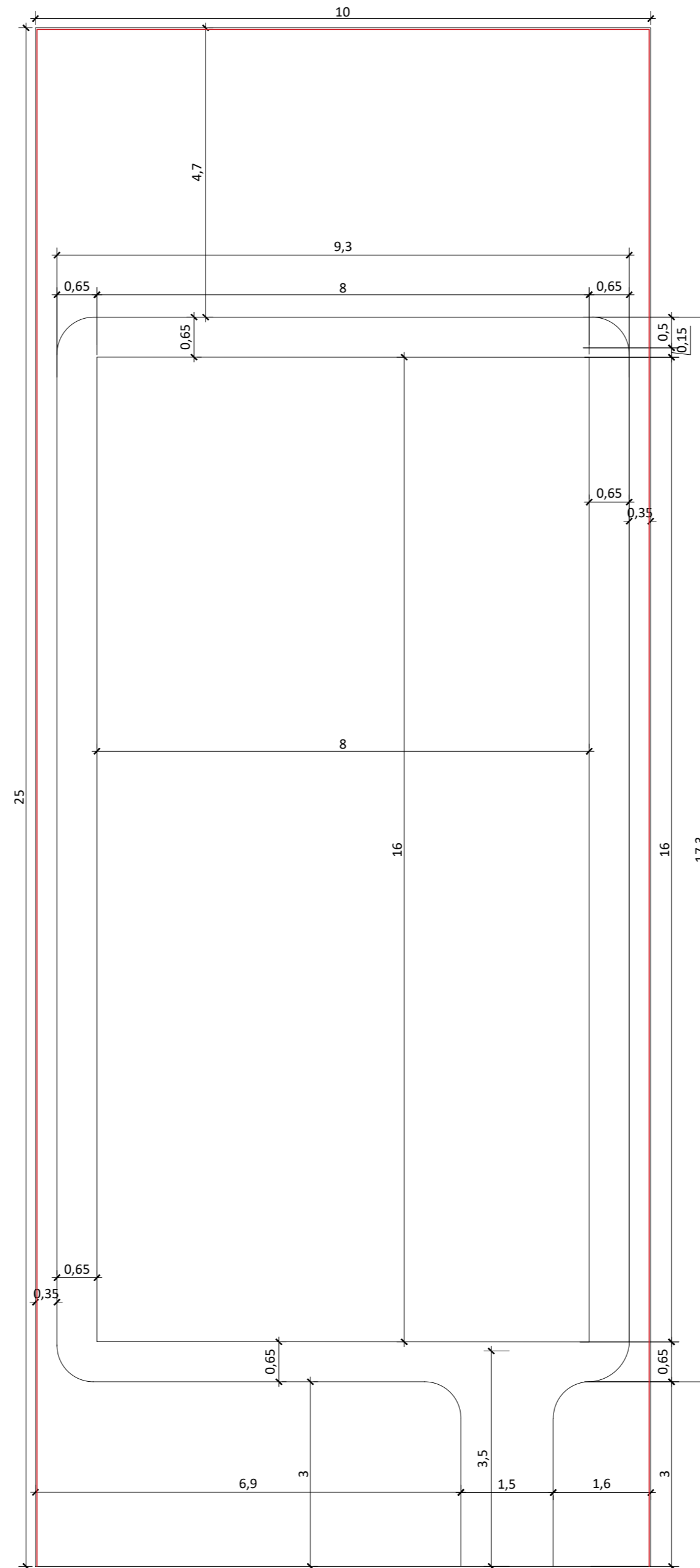
Meio-fio em concreto pré-moldado

Cerca com poste mourão de concreto reto, seção 10x10 cm - H= 230 cm

Tela de arame galvanizada revestida em PVC, quadrangular, Fio 2,11 mm (14 BWG), malha de 8x8 cm Arame galvanizado 14 BWG, D=11 mm para amarração e esticador Concreto Magro para lastro



Planta Baixa Geral | esc 1:75



Planta Baixa Medidas | esc 1:75



Situação e Localização | esc 1:500

 **PREFEITURA MUNICIPAL DE VERANÓPOLIS**
SECRETARIA DE INFRAESTRUTURA, URBANISMO E TRÂNSITO
ASSESSORIA TÉCNICA | ENGENHARIA | TOPOGRAFIA 

EMPREENDIMENTO:
Cancha de areia Pôr do Sol

ENDEREÇO:
Rua Papa João Paulo II, Pôr do Sol, Veranópolis/RS

TÍTULO:
PLANTA BAIXA E MEDIDAS

DATA:
abr/2026

ESCALA:
indicado

PRANCHA:
A1/1

ARQUIVO:
M:/Infraestrutura/Engenharia/SECRETARIA_DE_ESPORTES/Quadra_Pôr_Do_Sol

DESENHO:
Caetano Gasparin Domeneghini

SECRETARIA RESPONSÁVEL:
Bruna Barbieri Favero Pessin
Secretária Municipal de Desenvolvimento Urbano

RESPONSÁVEL TÉCNICO:
Arq. Urb. Ana Carolina Dal Ponte Favero
CAU/A1525140 | engenharia@veranopolis.rs.gov.br