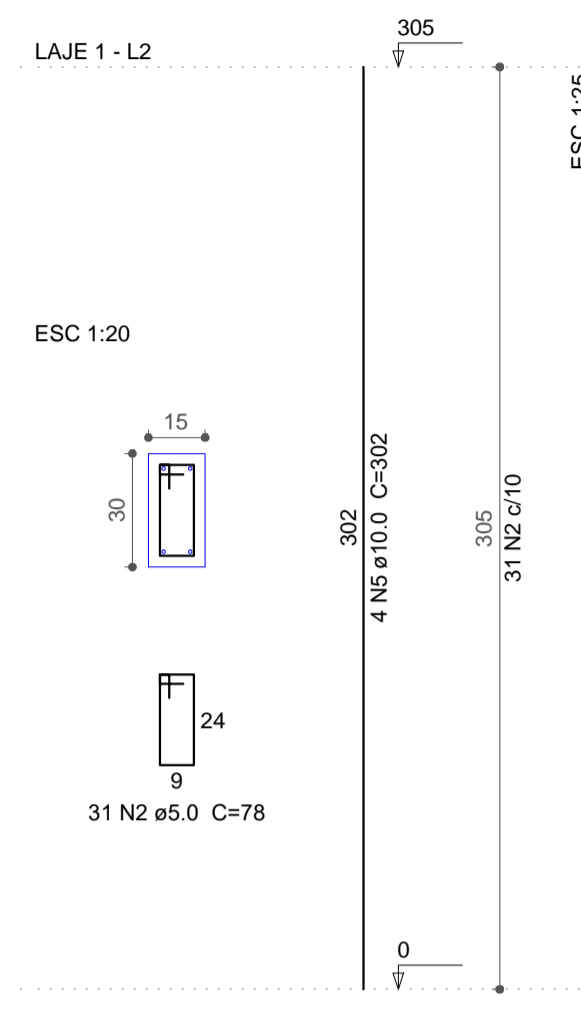
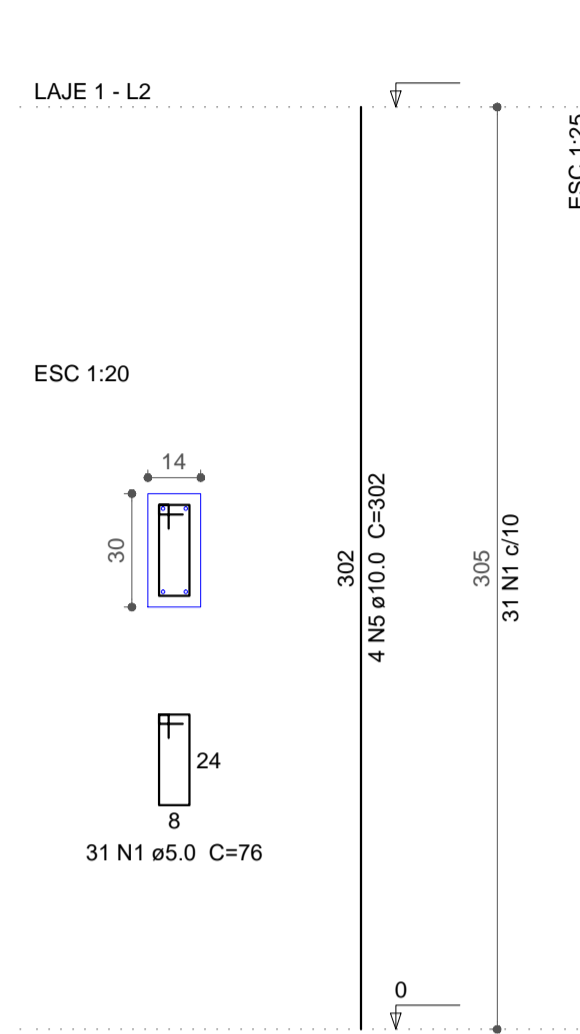
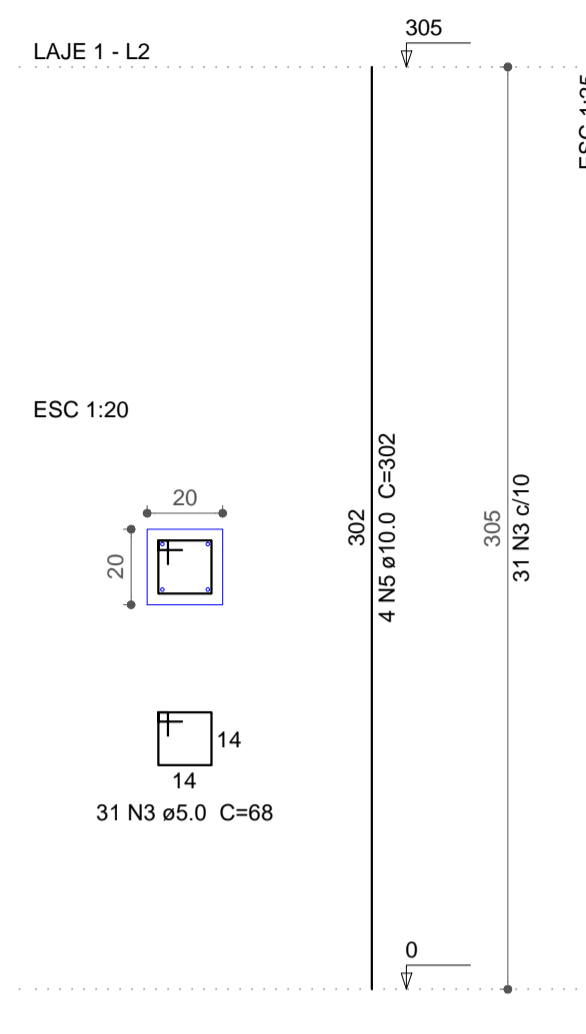


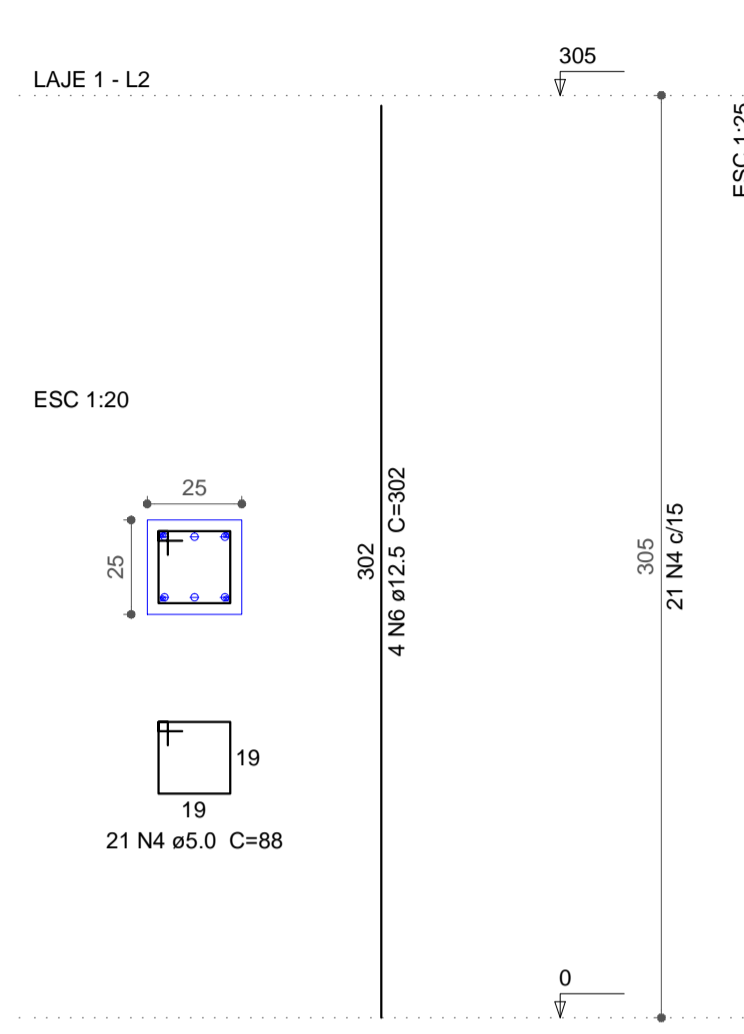
P1=P2=P3=P10=P11=P12=P14=P15=P16=P17P13  
=P18=P19=P20



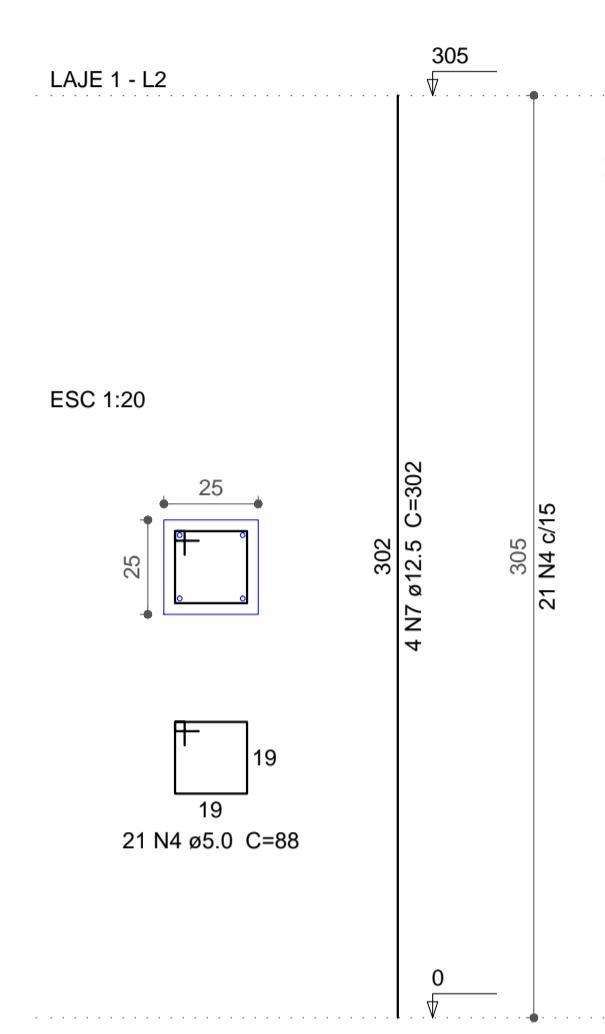
P4=P5=P6



P7=P8=P21=P22



P9=P23



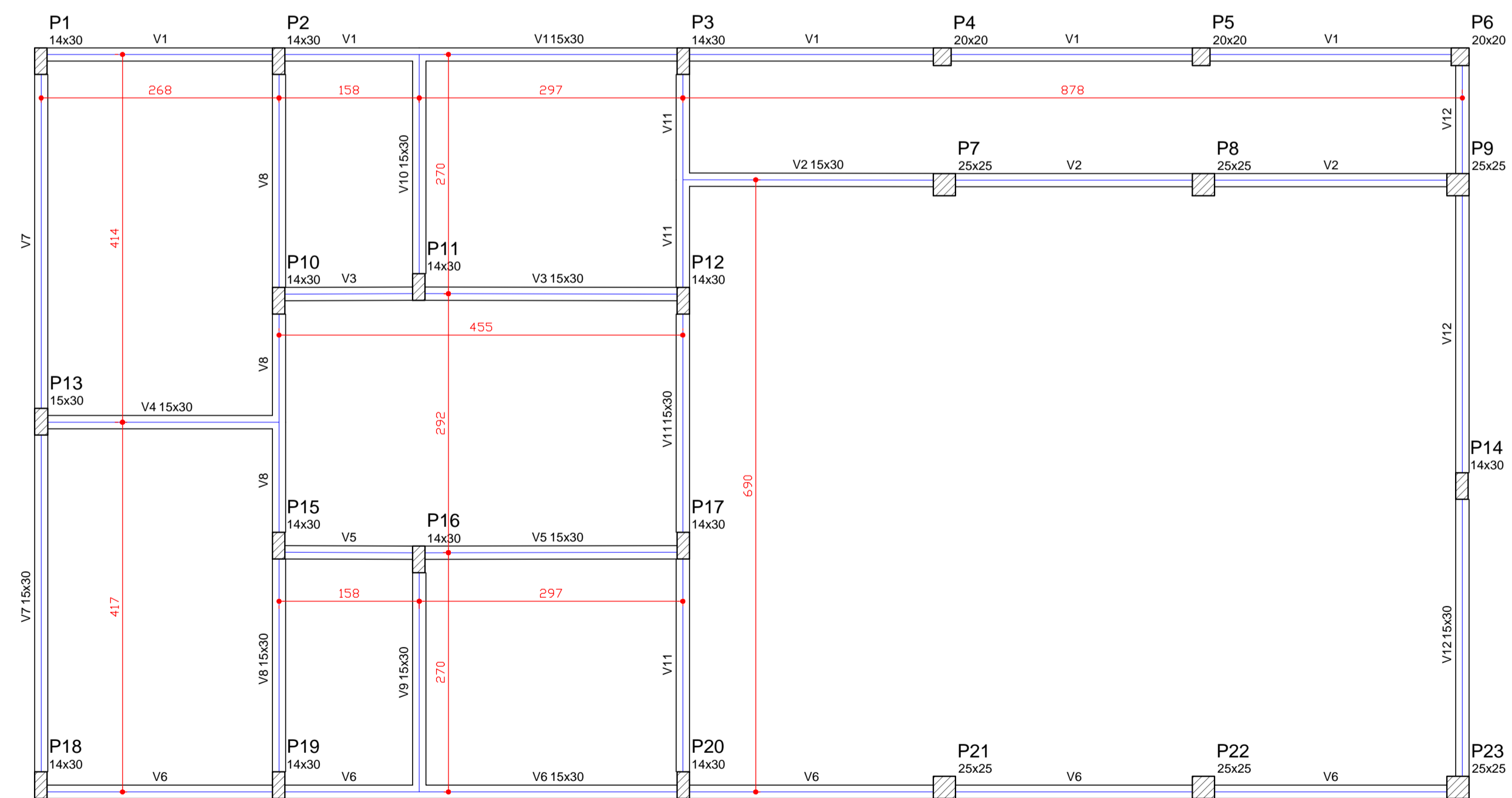
Relação do aço

AÇO	N	DIAM (mm)	QUANT (Barras)	UNIT (cm)	C.TOTAL (cm)
CA60	1	5.0	403	76	30628
	2	5.0	31	78	2418
	3	5.0	93	68	6324
	4	5.0	126	88	11088
CA50	5	10.0	68	302	20536
	6	12.5	16	302	4832
	7	12.5	8	302	2416

Resumo do aço

AÇO	DIAM (mm)	C.TOTAL (m)	PESO + 10 % (kg)
CA50	10.0	205.4	139.3
CA50	12.5	72.5	76.7
CA60	5.0	504.6	85.6
PESO TOTAL (kg)			
CA50	216		
CA60	85.6		

Volume de concreto (C-25) = 3.31 m³  
Área de forma = 63.26 m²



Vigas			
Nome	Seção (cm)	Elevação (cm)	Nível (cm)
V1	15x30	0	0
V2	15x30	0	0
V3	15x30	0	0
V4	15x30	0	0
V5	15x30	0	0
V6	15x30	0	0
V7	15x30	0	0
V8	15x30	0	0
V9	15x30	0	0
V10	15x30	0	0
V11	15x30	0	0
V12	15x30	0	0

Características dos materiais		
Elemento	1ck (kgf/cm²)	Ecs (kgf/cm²)
Vigas	300	260716
Pilares	250	238000
Sapatias	200	212874

Forma do pavimento FUNDAÇÕES  
escala 1:50

Prefeitura Municipal de  
**Campina das Missões**

PRANCHA: 06

# E3

OBRA - Alojamento Feminino  
ENDEREÇO - Linha Butiá Norte, Campina das Missões - RS  
(EEM Casa Familiar Rural Filhos da Terra)  
ESPECIFICAÇÃO - Estrutural / Formas Fundação e Pilares

Proprietário: Prefeitura Municipal de Campina das Missões	Resp. Técnico: Gabriel de Oliveira Eng. Civil - CREA/RS 168.937	ESCALA DESENHO: Indicada ESCALA PLOTAGEM: 20 / 1
ÁREA: 137,33 m²	DESENHO: Daniel	DATA: julho / 2025
		REVISÃO: