

 Veranópolis <small>Viva bem, Viva mais, Viva aqui!</small>	PREFEITURA MUNICIPAL DE VERANÓPOLIS SECRETARIA DE GOVERNO DIRETORIA DE ENGENHARIA E PROJETOS	
---	---	---

EMPREENDIMENTO: PAVIMENTAÇÃO EM CBUQ NA RUA EMÍLIO PRIOTTO
ENDEREÇO: Rua Emílio Priotto, Veranópolis, RS

TÍTULO: - LOCALIZAÇÃO - SITUAÇÃO

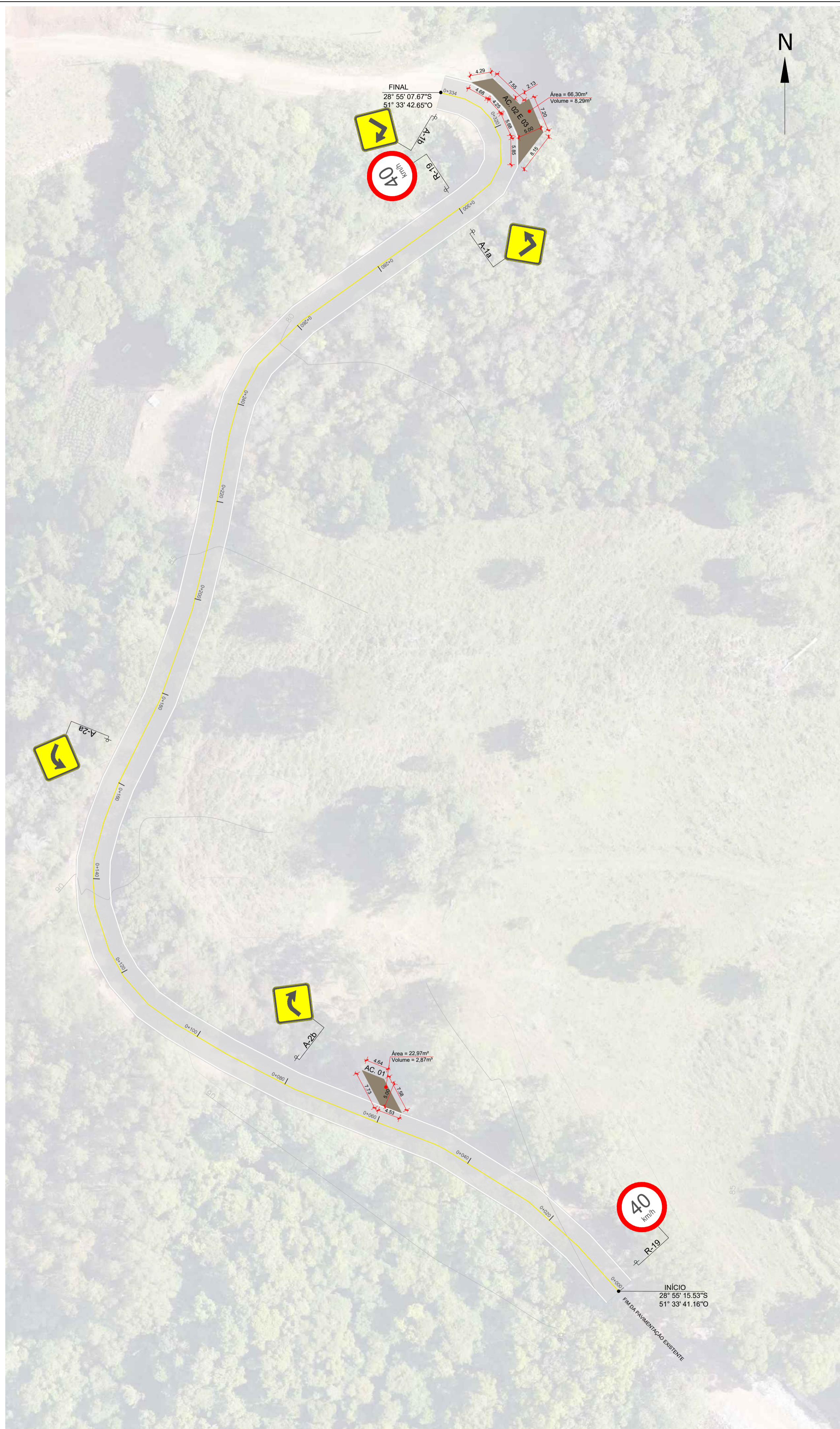
DATA: abr/26	ESCALA: 1/10.000 1/2.500
PRANCHA: A-1/2	

ARQUIVO: M:\Infraestrutural\Engenharia\SECRETARIA DE OBRAS\ Pavimentação asfáltica\Emílio Priotto\2025
--

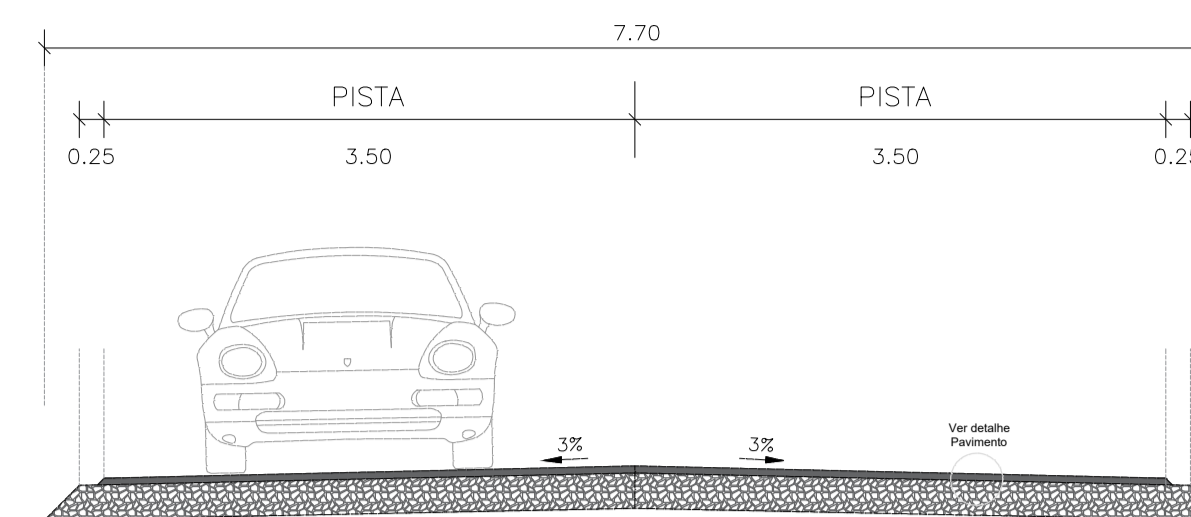
RESPONSÁVEL TÉCNICO:

SECRETARIA RESPONSÁVEL: _____ Bruna Barbieri Favero Pessin <small>Secretária Municipal de Infraestrutura Urbana</small>
--

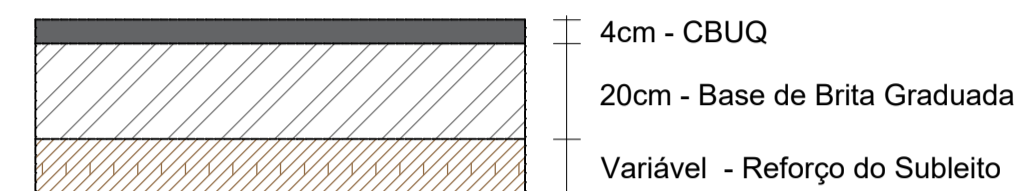
<small>Documento assinado digitalmente</small>  GUSTAVO GASPARIN <small>Data: 14/04/2025 10:36:18 -0300</small> <small>Verifique em https://validar.jf.gov.br</small>	_____ Eng. Civil Gustavo Gasparin <small>CREA-RS 237.202</small>
--	---



DETALHE DA PISTA



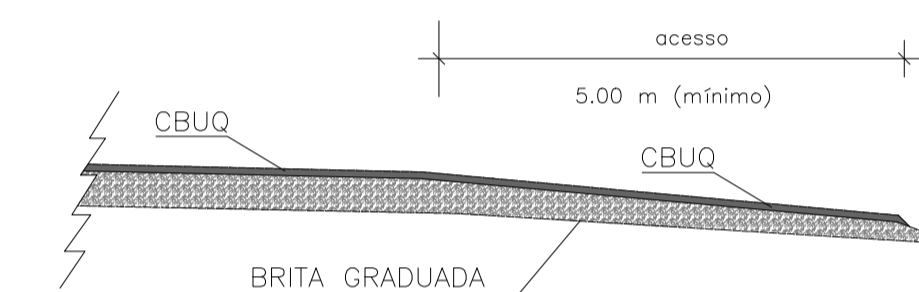
DETALHE DO PAVIMENTO



EXTENSÃO: 334m
 LARGURA REGULARIZAÇÃO DO SUBLEITO: 7,70m
 LARGURA BASE DE BRITA GRADUADA: 7,50m
 LARGURA IMPRIMAÇÃO COM EAI: 7,30m
 LARGURA PINTURA DE LIGAÇÃO COM RR-2C: 7,00m
 LARGURA CBUQ: 7,00m

NOTAS:
 1. Nos acessos laterais existentes, executar transição com aplicação de brita graduada, imprimação com EAI, pintura de ligação com RR-2C e CBUQ conforme delimitações do projeto, de modo a proteger o pavimento da linha geral de desagregação prematura.

DETALHE DAS TRANSIÇÕES NOS ACESSOS

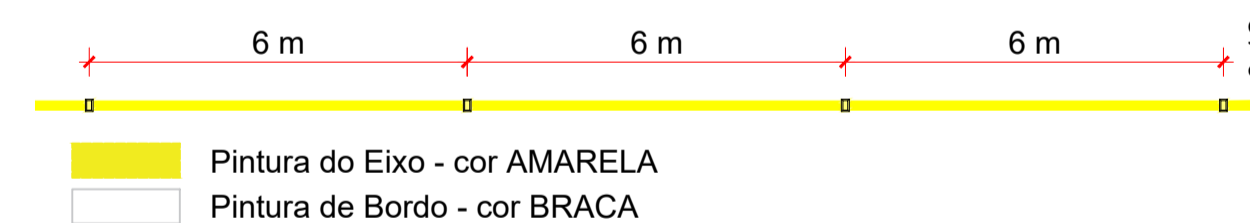


Legenda:

- PAVIMENTO A IMPLANTAR - PISTA
- PAVIMENTO A IMPLANTAR - ACESSOS

Tachas para Instalação						
Trecho	Km Inicial	Km Final	Espac.	Eixo	Borda Esquerda	Borda Direita
01	Único	0+000	0+334	6m	56 unid.	56 unid.
Total de Tachas					56 unid.	112 unid.

Detalhe - Tachas e Pinturas Eixo (LFO-1) e Bordos (LBO) - 10cm



PREFEITURA MUNICIPAL DE VERANÓPOLIS
SECRETARIA DE GOVERNO
DIRETORIA DE ENGENHARIA E PROJETOS

EMPREENDIMENTO:
PAVIMENTAÇÃO EM CBUQ NA RUA EMÍLIO PRIOTTO

ENDEREÇO:
Rua Emílio Priotto, Veranópolis, RS

TÍTULO:
- LOCALIZAÇÃO
- SITUAÇÃO

DATA:
abr/26

PRANCHA:
A-2/2

ESCALA:
1/500

ARQUIVO:
 M:\Infraestrutura\Engenharia\SECRETARIA DE OBRAS\ Pavimentação asfáltica\Emílio Priotto\2025

RESPONSÁVEL TÉCNICO:

SECRETARIA RESPONSÁVEL:
Bruna Barbieri Favero Pessin
 Secretária Municipal de Infraestrutura Urbana

Documento assinado digitalmente
Eng. Civil Gustavo Gasparin
 CREA-RS 237.202