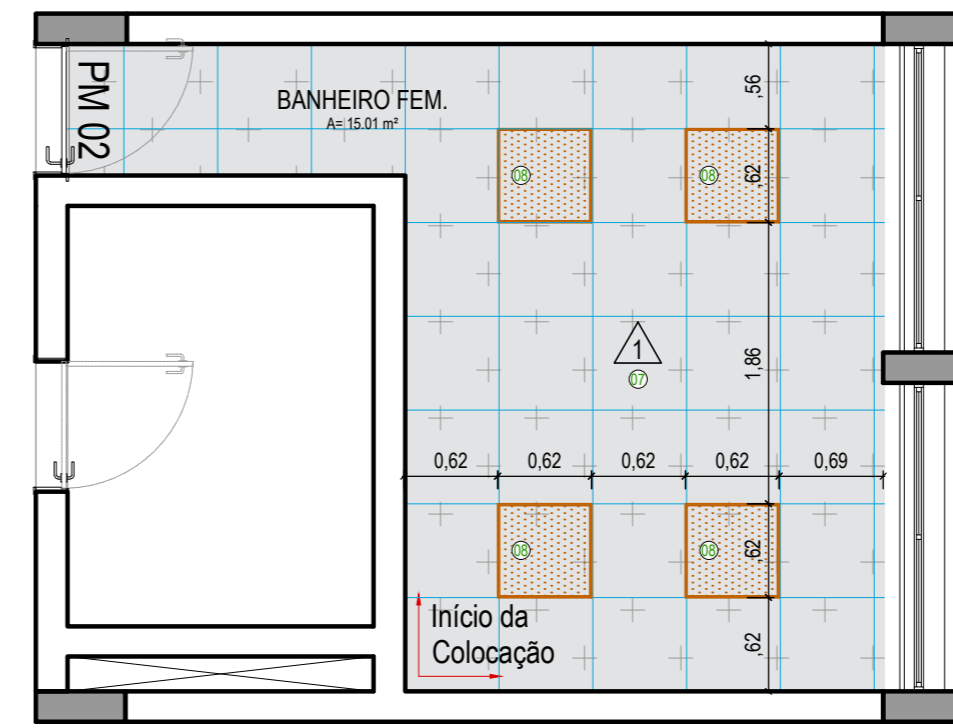




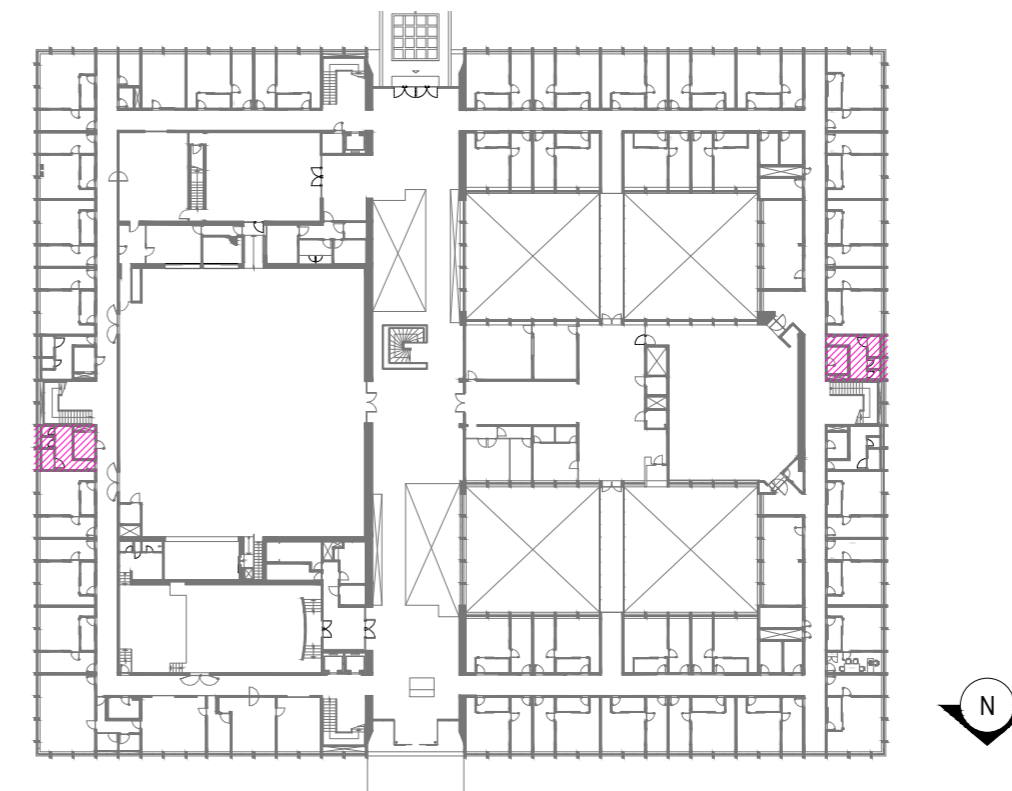
### SERVIÇOS DEMOLIÇÃO

- 01 Remoção dos metais existentes com reaproveitamento das torneiras
- 02 Remoção dos espelhos e suportes metálicos existentes sem reaproveitamento
- 03 Demolição do forro de gesso sem reaproveitamento
- 04 Remoção das luminárias e instalações elétricas existentes com/sem reaproveitamento
- 05 Remoção dos assentos sanitários

### LEGENDA

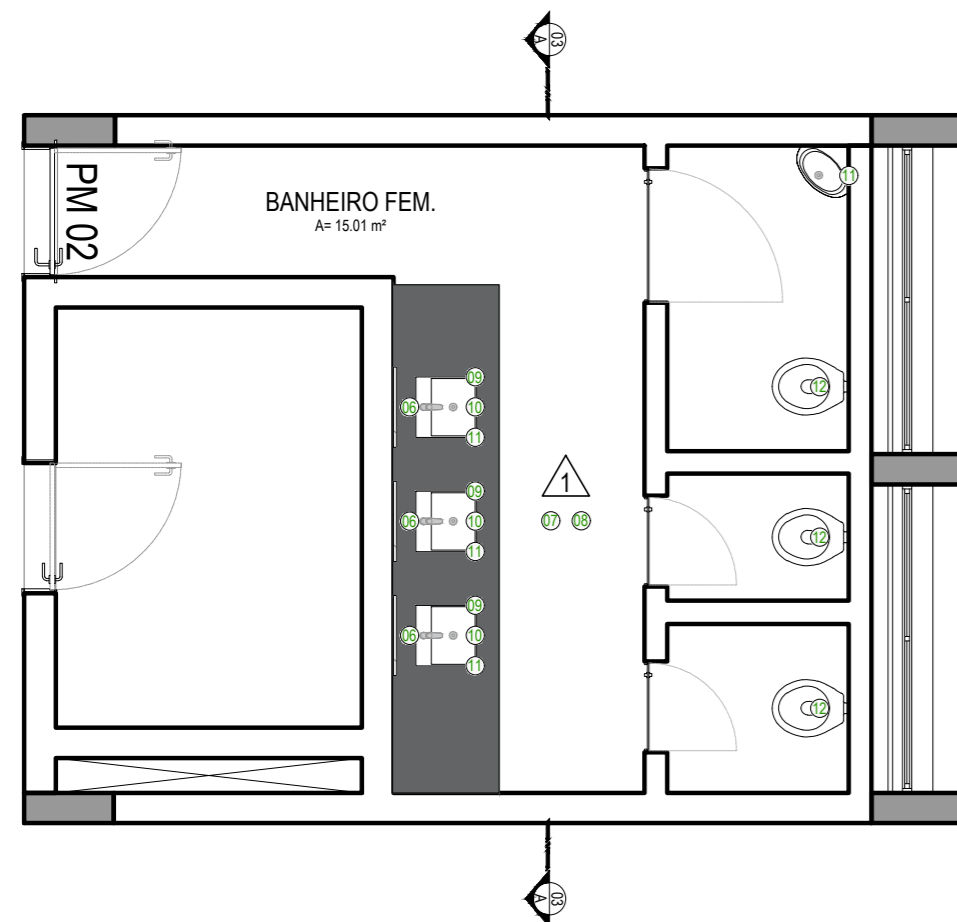


04 PLANTA DE FORRO - BANHEIROS FEMININOS  
ESC: 1/50



05 LOCALIZAÇÃO  
ESC: 1/750

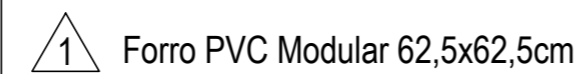
01 PLANTA DE DEMOLIÇÃO - BANHEIROS FEMININOS  
ESC: 1/50



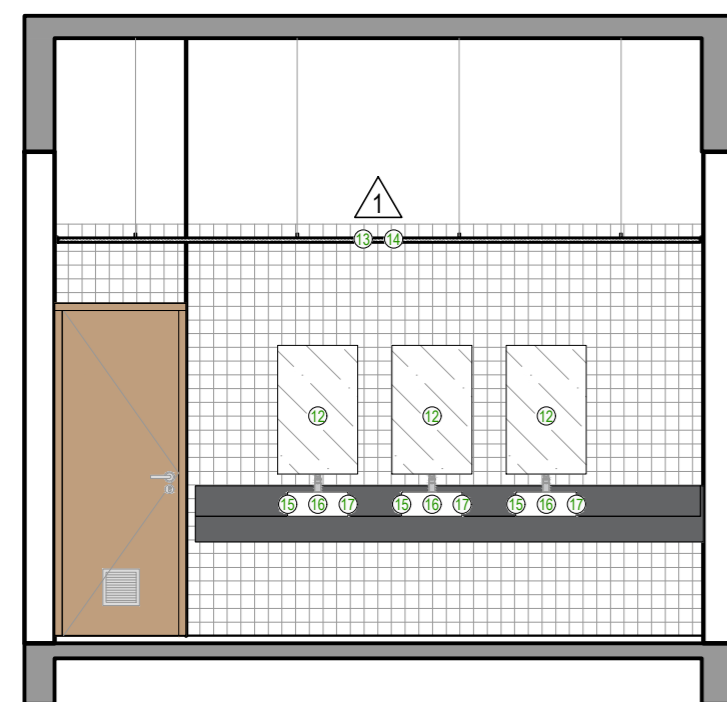
### SERVIÇOS EXECUÇÃO

- 06 Instalar espelhos novos conforme especificações técnicas.
- 07 Executar forro conforme especificações técnicas. (VER LEGENDA DE REVESTIMENTOS)
- 08 Instalar luminárias conforme especificações técnicas.
- 09 Executar instalações hidráulicas dos equipamentos.
- 10 Instalar torneira na cuba cerâmica conforme especificações técnicas.
- 11 Instalar ralo e sifão conforme especificações técnicas
- 12 Instalar assento de sanitário conforme especificações técnicas

### LEGENDA PARA REVESTIMENTOS



02 PLANTA EXECUTIVA - BANHEIROS FEMININOS  
ESC: 1/50



03 CORTE A - BANHEIROS MASCULINOS  
ESC: 1/50

27/03/2026	R00	Emissão Inicial	Bruno Groposo Pavão
Data	Revisão	Modificação	Responsável



**CÂMARA MUNICIPAL DE PORTO ALEGRE**

PROJETO:

**REFORMA DOS BANHEIROS DO 2º PAVIMENTO**

RESP. PROJETO:

ENG. Allinson Von Mühlen Taborde | CREA RS - 236877

**SOM**

SEÇÃO DE OBRAS E MANUTENÇÃO

ESCALA:

1:50

ARQUIVO:

Reforma 2 pavim\_08\_HIDROSSANITARIO\_R00.dwg

DATA:

25/03/2026

ETAPA: EXECUTIVA

**HIDROSSANITÁRIO - BANH FEMIN**

FOLHA

**A2**

PRANCHA:

**08B**