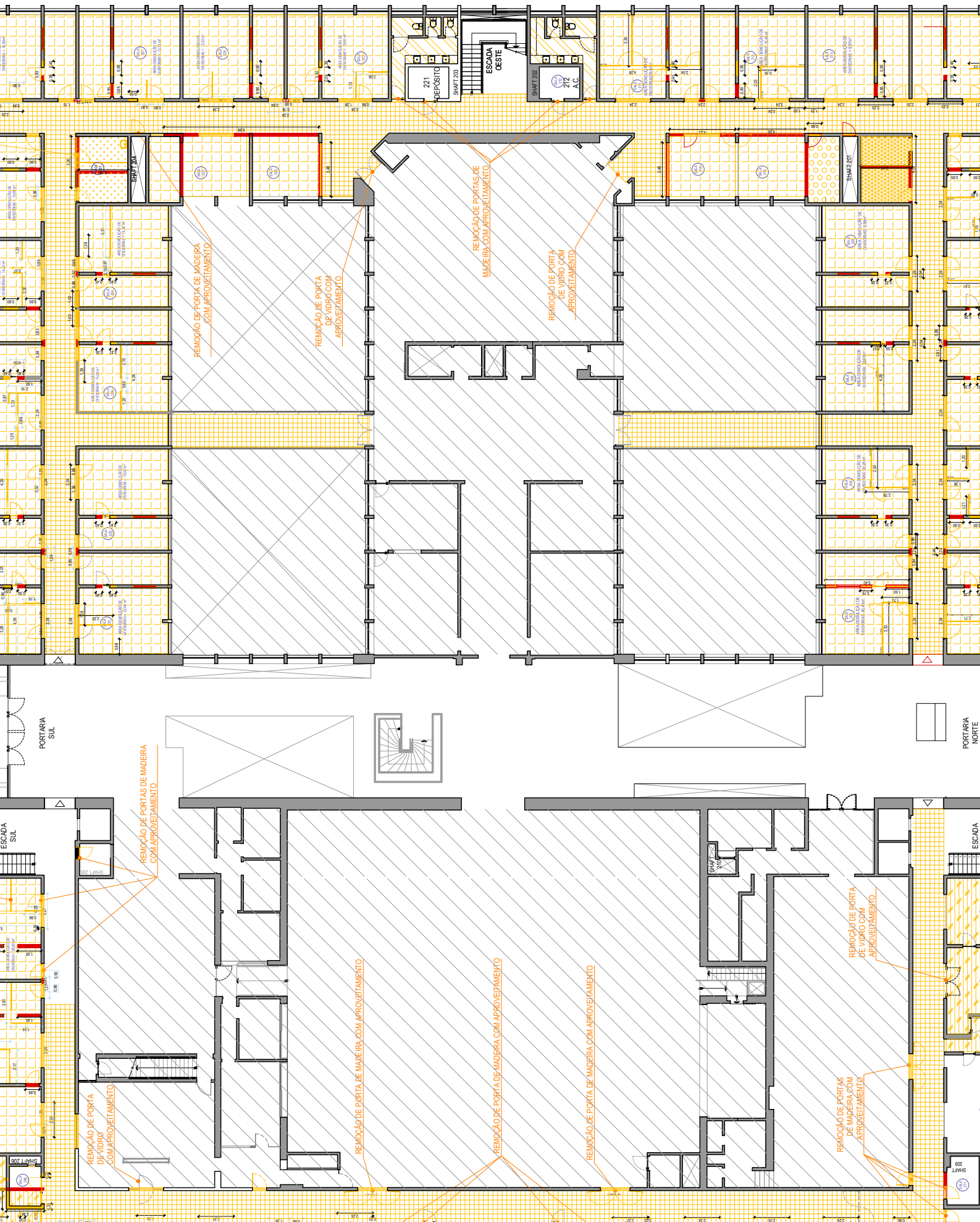
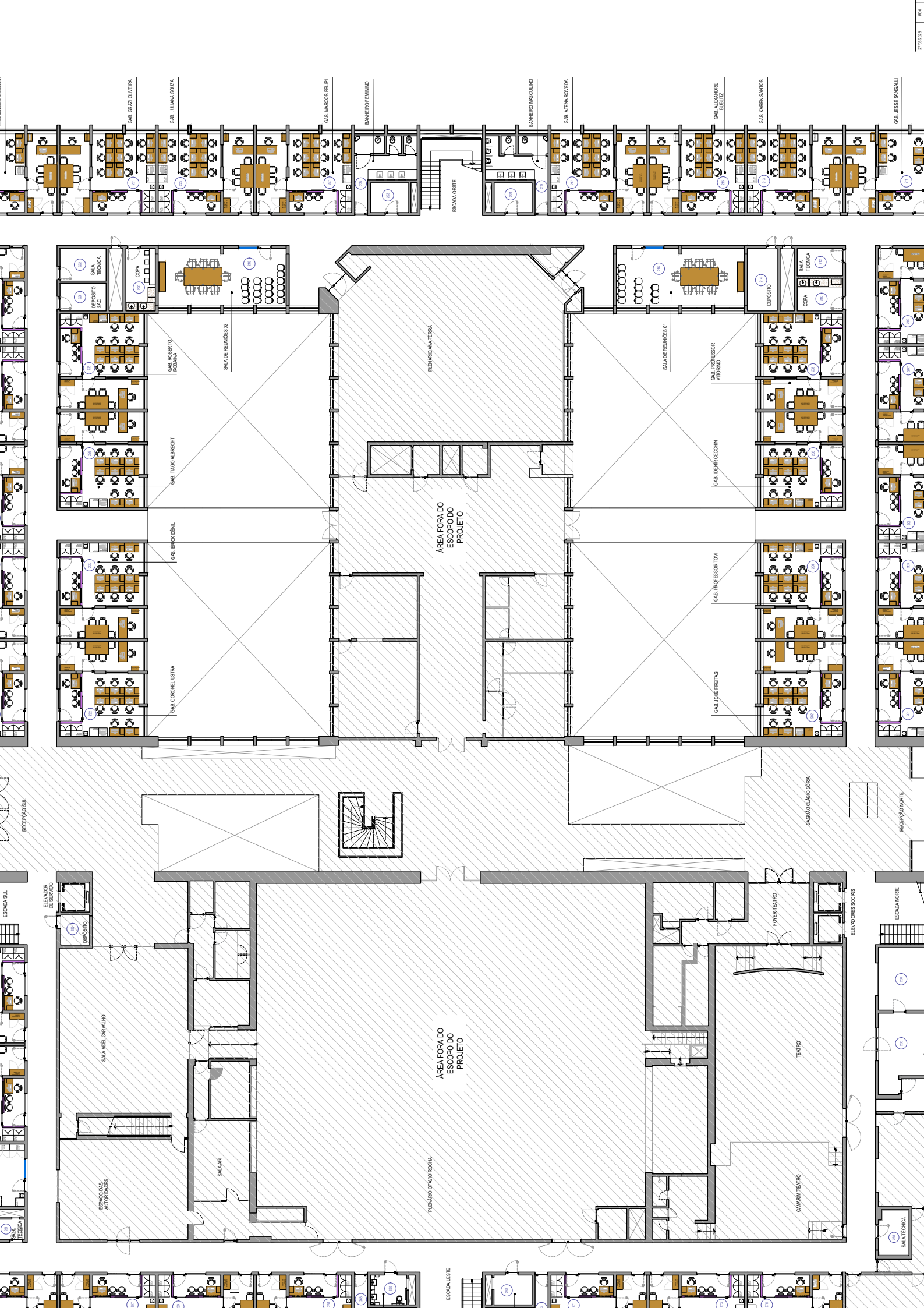


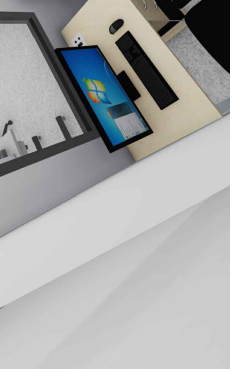


Notas:

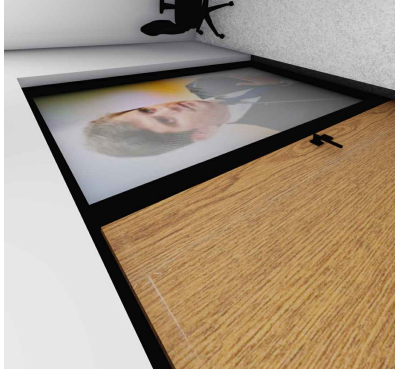
- 1. A
- 2. A







Perspectiva Gabinete de Meio: Recepção



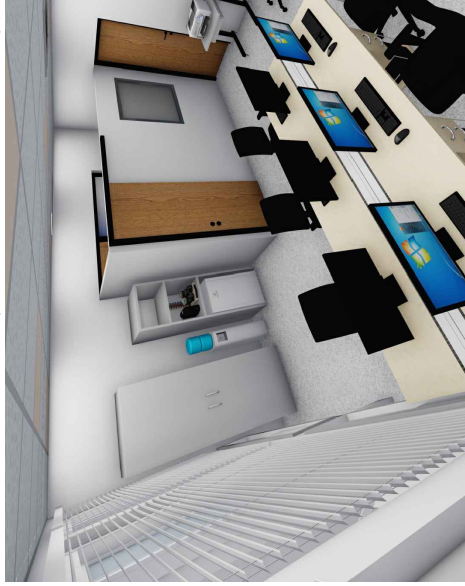
Perspectiva Gabinete de Meio: Recepção



Perspectiva Gabinete de Meio: Sala da Assessoria



Perspectiva Gabinete de Meio: Sala da Assessoria



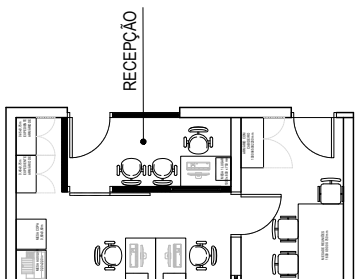
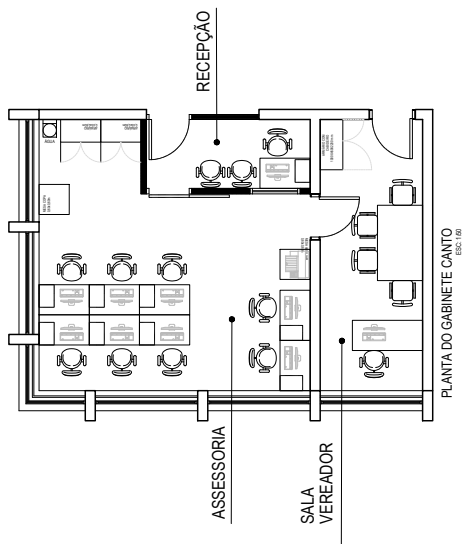
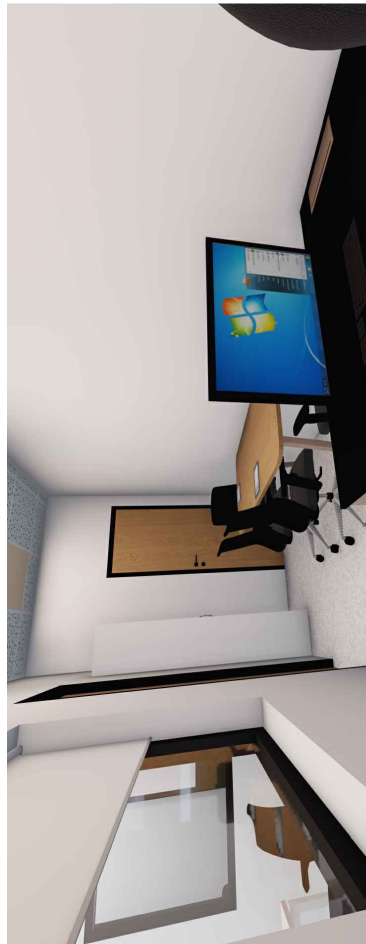
Perspectiva Gabinete de Canto: Sala da Assessoria



Perspectiva Gabinete de Canto: Sala da Assessoria



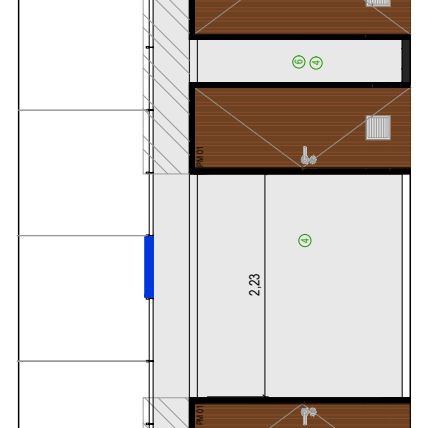
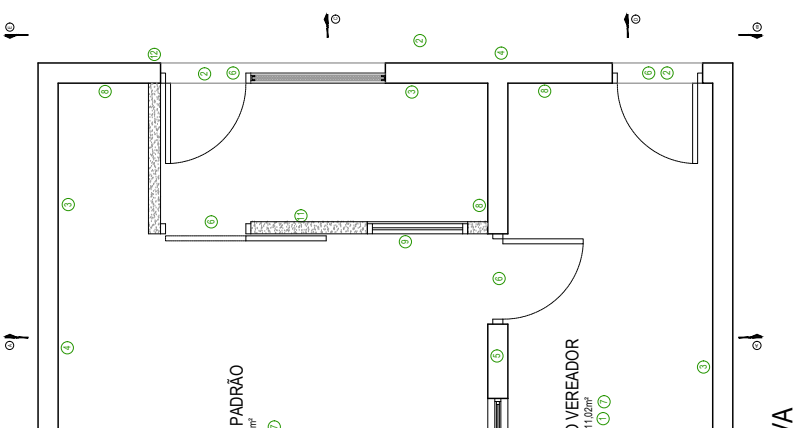
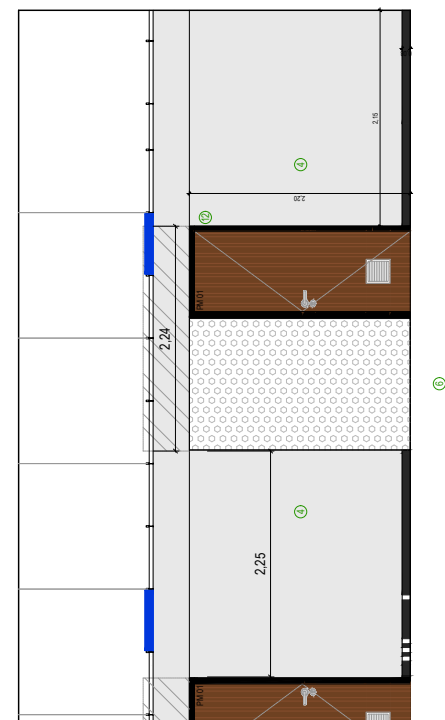
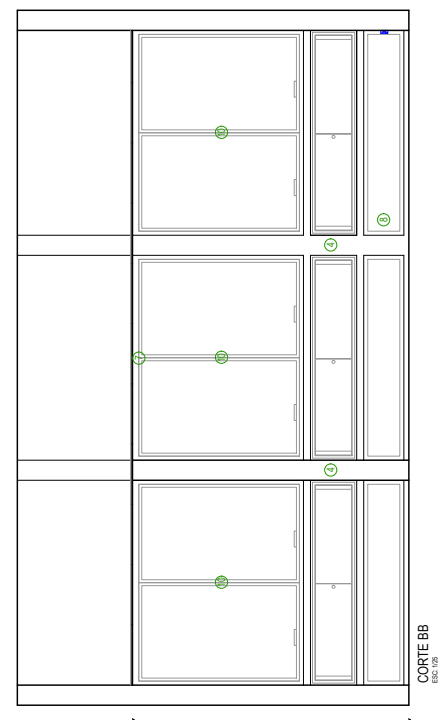
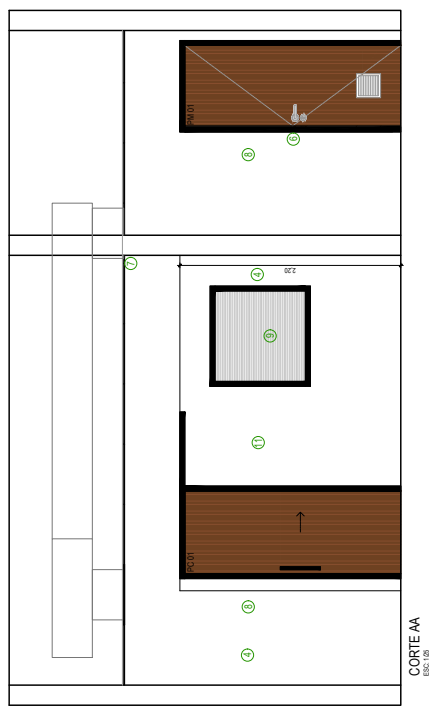
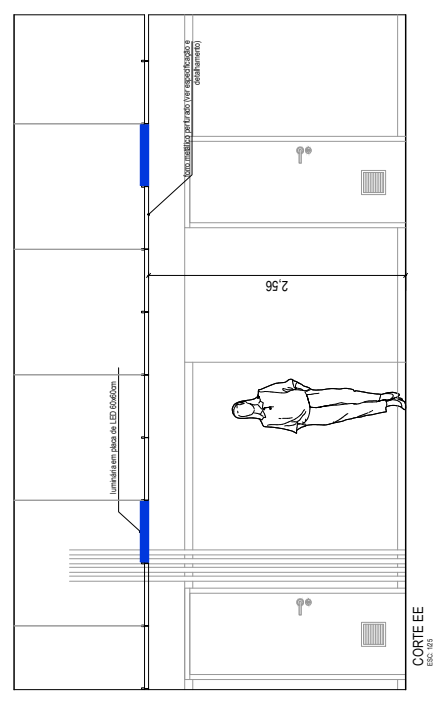
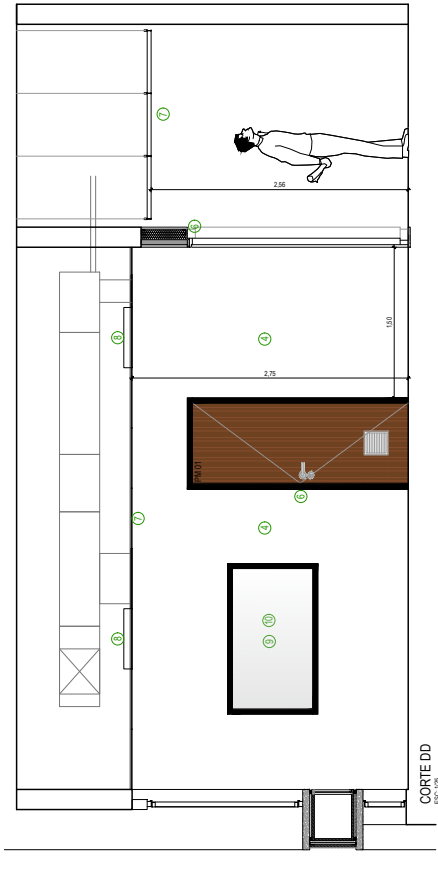
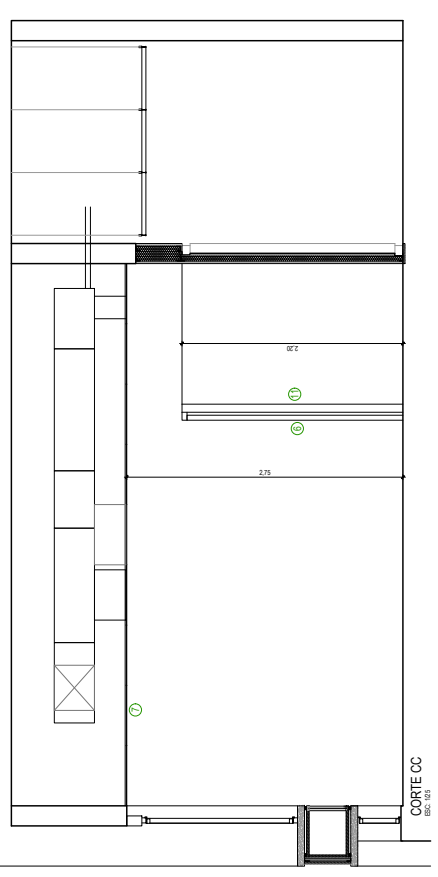
Perspectiva Gabinete de Canto: Sala da Assessoria

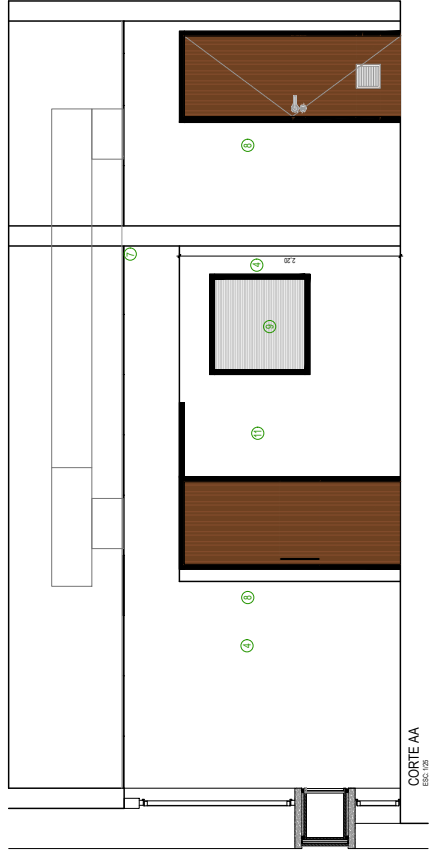
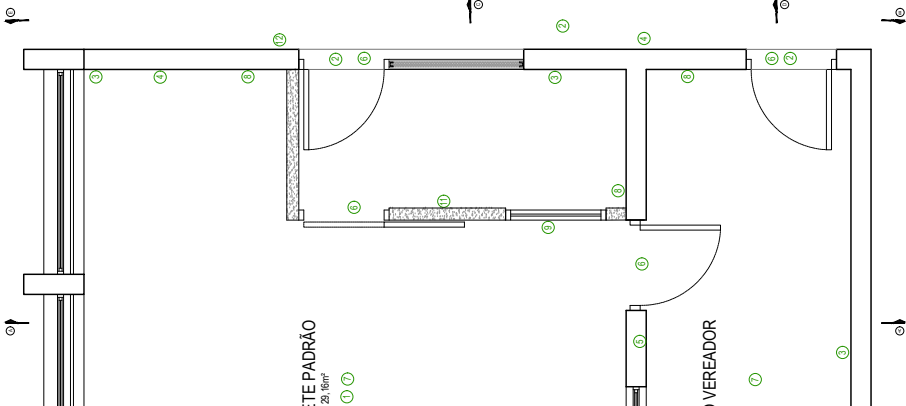


Perspectiva Gabinete de Canto: Sala da Assessoria

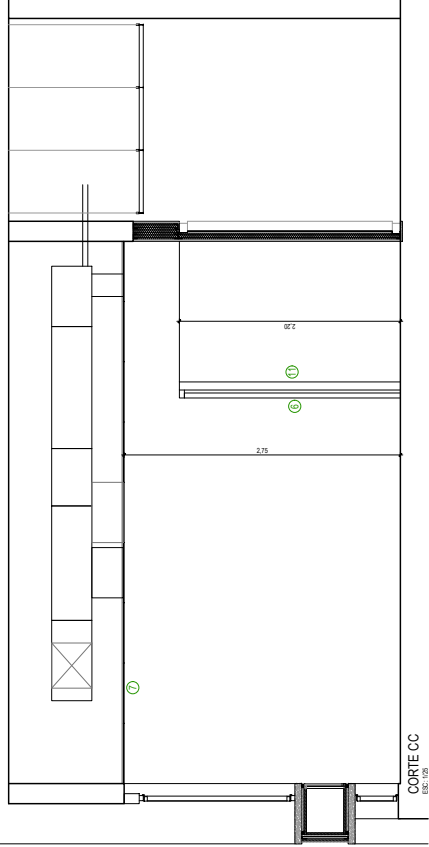
- 1 Piso em placas de vinil
- 2 Pisos e colunas PVC
- 3 Relevo em PVC
- 4 Pintura nas paredes
- 5 Paredes com boxão
- 6 Esquadrias de alumínio
- 7 Forno e luminárias
- 8 Tomada, interruptor
- 9 Divisória de vidro
- 10 Paredes horizontais
- 11 Divisória de drywall
- 12 Identificação visual

TRABALHO	RISC
Descrição	Finalizado
Data	

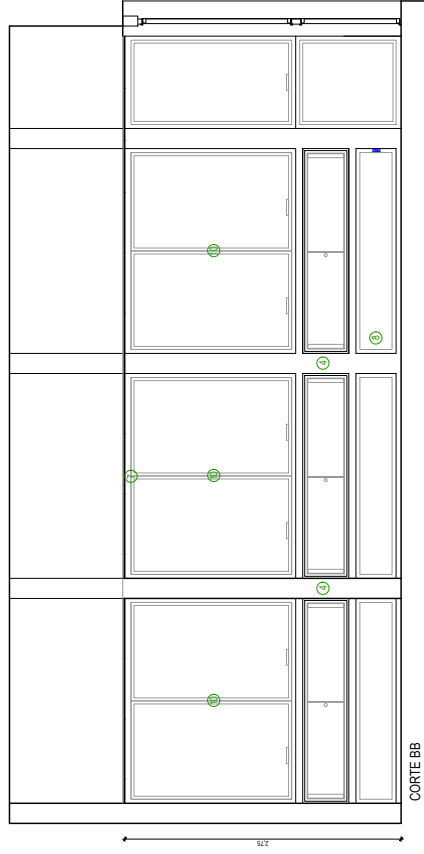




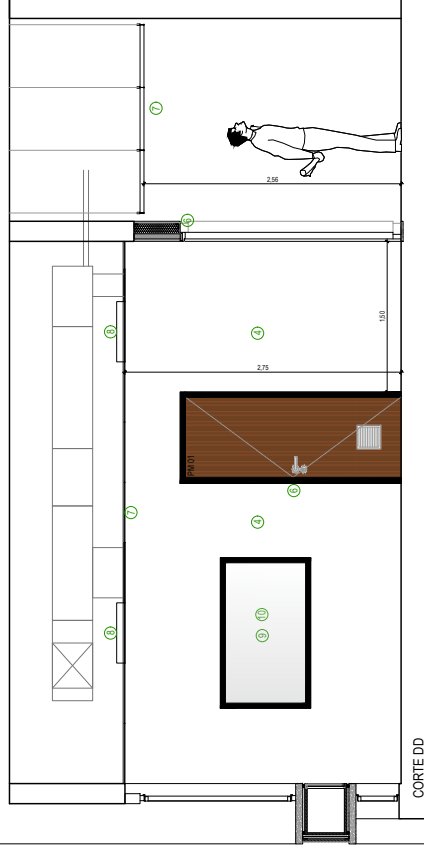
CORTE AA
ESC. 1/20



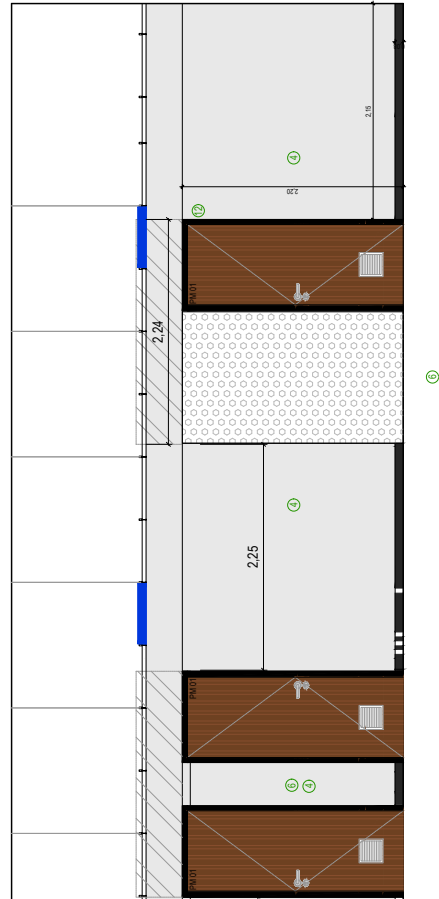
CORTE CC
ESC. 1/20



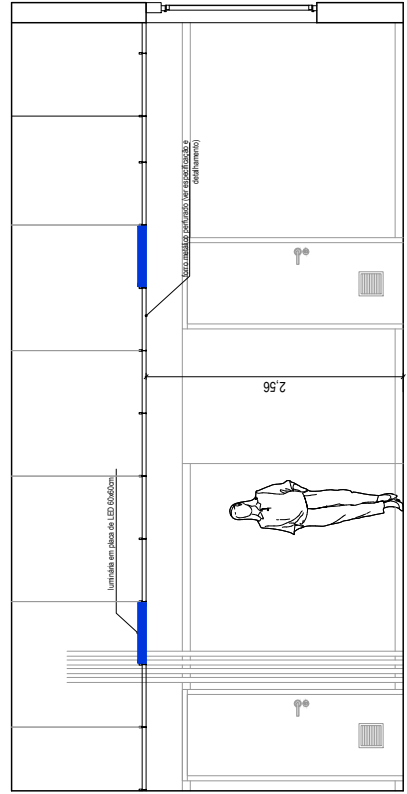
CORTE BB
ESC. 1/20



CORTE DD
ESC. 1/20



CORTE EE
ESC. 1/20



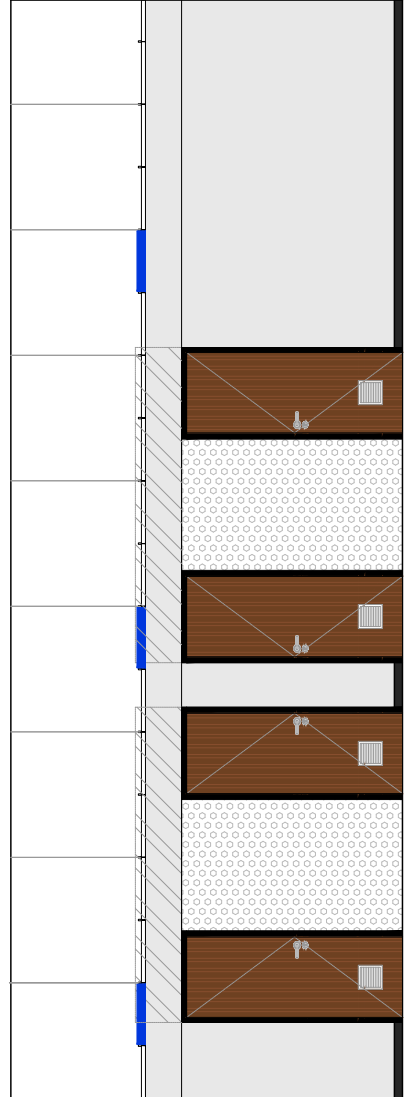
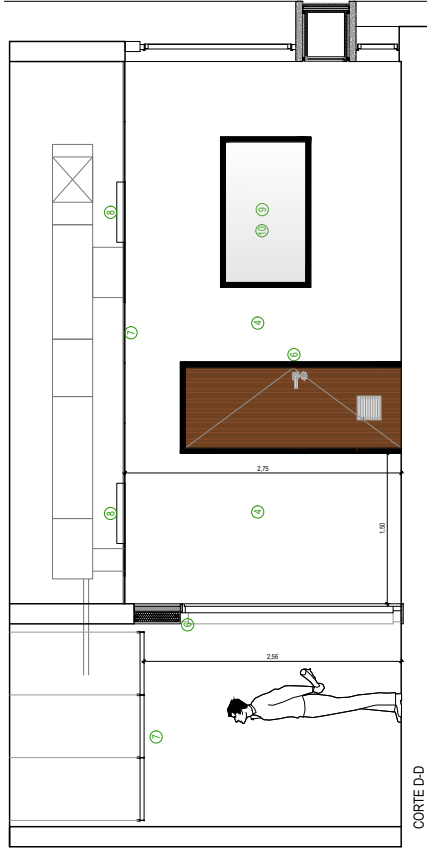
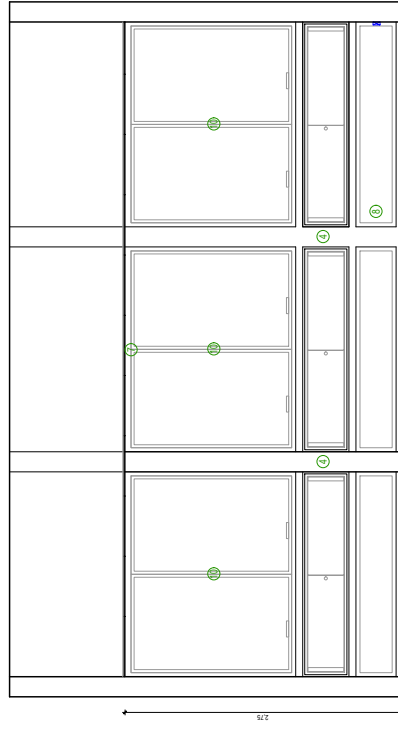
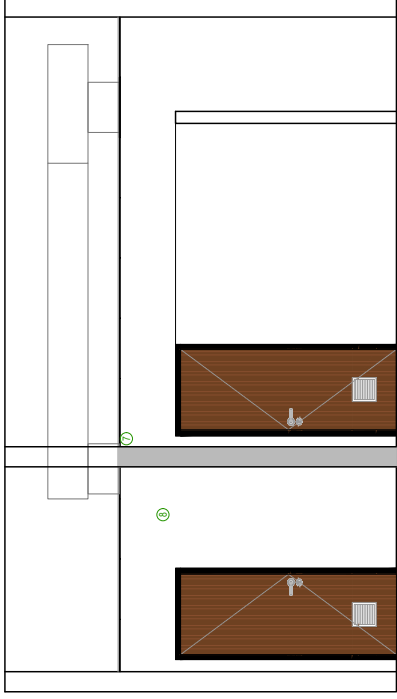
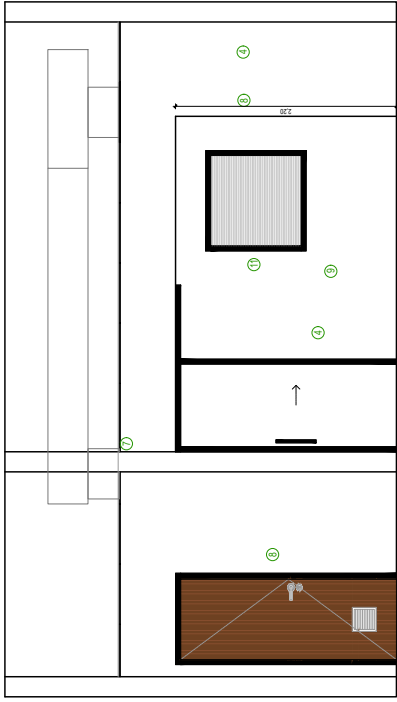
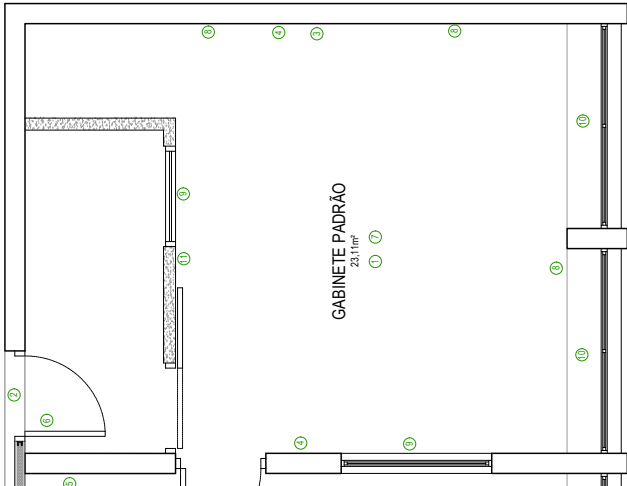
CORTE EE
ESC. 1/20

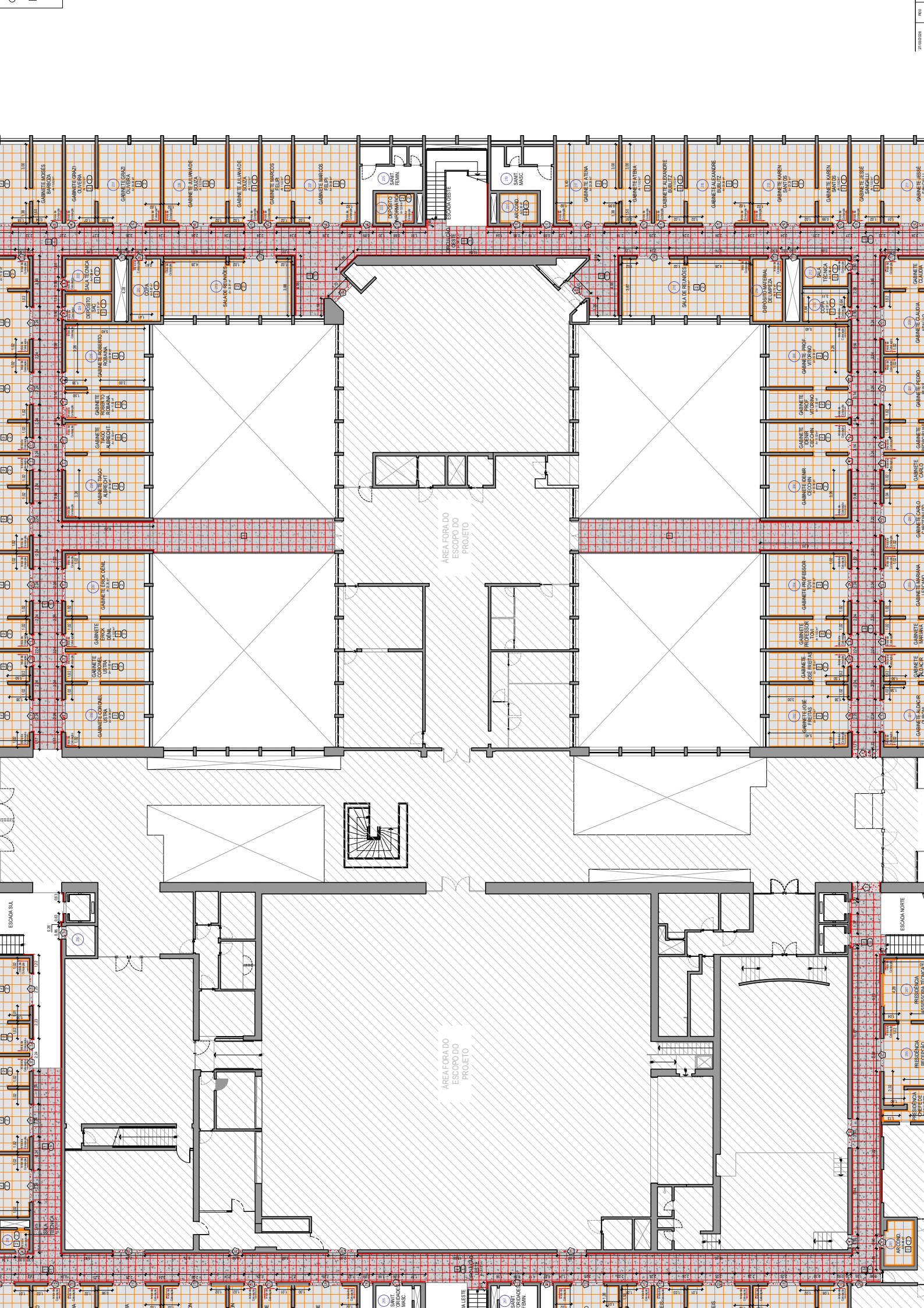
PROJETA	PROJ	PROJ
Arquiteto	Arquiteto	Arquiteto
Engenheiro	Engenheiro	Engenheiro
Decorador	Decorador	Decorador



CÂMARA MUNICIPAL DO
PORTO ALEGRE
SOM
SEÇÃO DE OBRAS E
MANUTENÇÃO

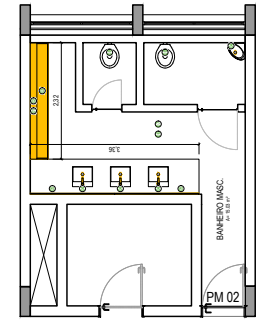
OBRA PROJETADA
GABINETE



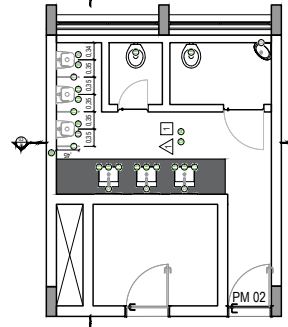


AREA FORA DO ESCOPO DO PROJETO

AREA FORA DO ESCOPO DO PROJETO



01 PLANTA DE DEMOLIÇÃO - BANHEIROS MASCULINOS
01/2023/2023



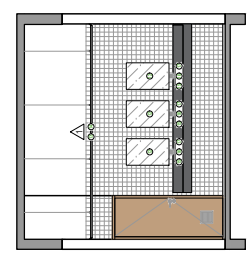
02 PLANTA EXECUTIVA - BANHEIROS MASCULINOS
02/2023/2023

- SERVIÇOS DE DEMOLIÇÃO**
- Remoção do revestimento cerâmico da parede sem reaproveitamento
 - Remoção das instalações hidráulicas da parede sem reaproveitamento
 - Remoção do mictório existente sem reaproveitamento
 - Remoção dos metais existentes com reaproveitamento das torneiras
 - Remoção dos espelhos e suportes metálicos existentes sem reaproveitamento
 - Demolição do forro de gesso sem reaproveitamento
 - Remoção das luminárias e instalações elétricas existentes com sem reaproveitamento
 - Remoção dos assentos sanitários sem reaproveitamento

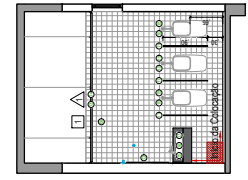
LEGENDA
A DEMOLIR

- SERVIÇOS EXECUÇÃO**
- Executar revestimento cerâmico nas paredes conforme especificações técnicas. (VER LEGENDA DE REVESTIMENTOS)
 - Instalar mictórios novos conforme especificações técnicas.
 - Instalar divisórias novas conforme especificações técnicas.
 - Instalar espelhos novos conforme especificações técnicas.
 - Executar forro conforme especificações técnicas. (VER LEGENDA DE REVESTIMENTOS)
 - Instalar luminárias conforme especificações técnicas.
 - Instalar torneira na cuba cerâmica conforme especificações técnicas.
 - Instalar ralo e sifão conforme especificações técnicas
 - Instalar assento de sanitário conforme especificações técnicas

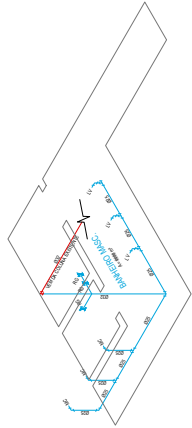
- LEGENDA PARA REVESTIMENTOS**
- Forro PVC Modular 62,5x62,5cm
 - Cerâmica 10x10cm na cor branca com textura fosca (Már) 1



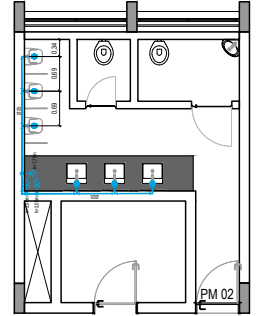
03 CORTES A - BANHEIROS MASCULINOS
03/2023/2023



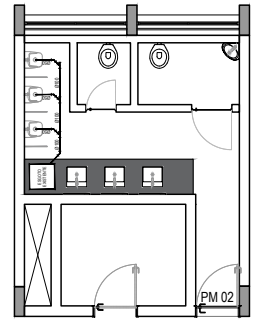
04 CORTES B - BANHEIROS MASCULINOS
04/2023/2023



05 ISOMÉTRICA E STEREOGRAMA HIDRÁULICO - BANHEIROS MASCULINOS
05/2023/2023



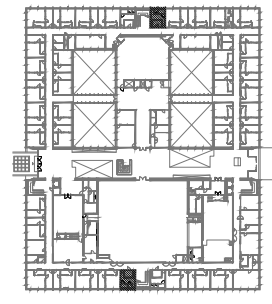
06 PLANTA DE PONTOS DE ÁGUA FRIA - BANHEIROS MASCULINOS
06/2023/2023



07 PLANTA DE ESGOTO SANITÁRIO - BANHEIROS MASCULINOS
07/2023/2023

LEGENDA HIDRÁULICA

símbolo	especificação	altura
	ponto de água fria	Indicada
	registro	Indicada



08 LOCALIZAÇÃO
08/2023/2023

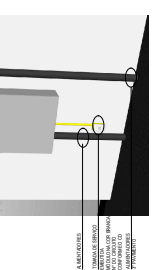
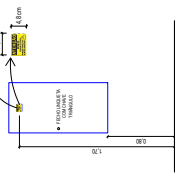
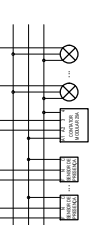
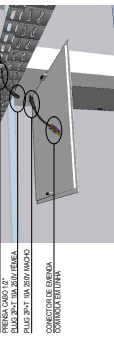
REFORMA DO 2º PAVIMENTO

SOM
SEÇÃO DE OBRAS E MANUTENÇÃO

BANHEIROS MASCULINOS

R00

08A



DETALHE 8 - VISTA INFRAESTRUTURA DUTOTEC GABINETE PADRÃO

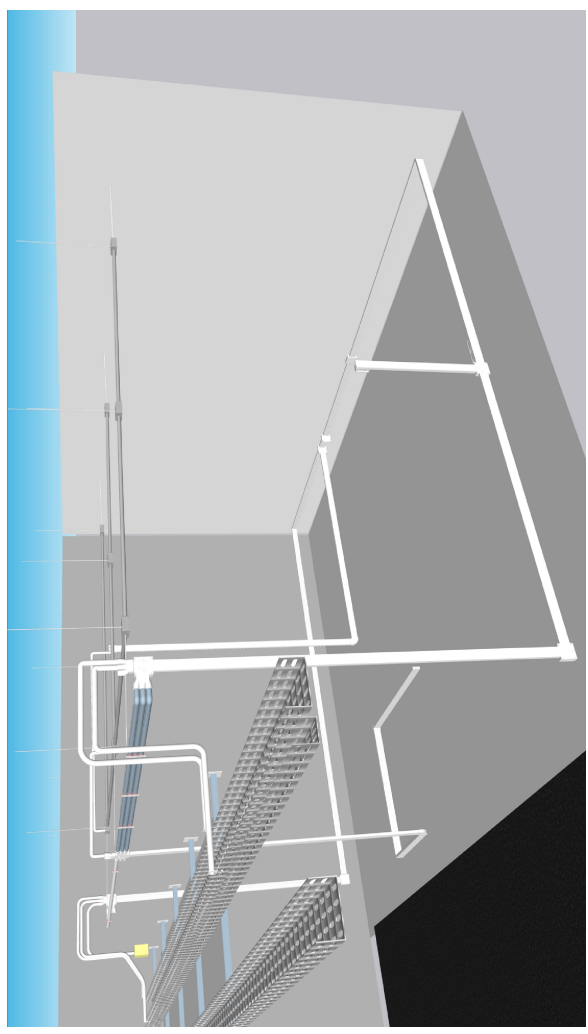


DIAGRAMA TRIFILAR CD-22

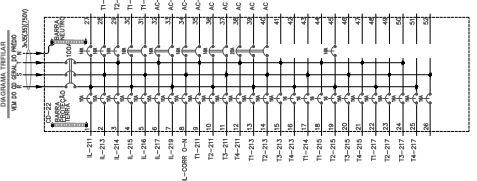


DIAGRAMA TRIFILAR CD-23

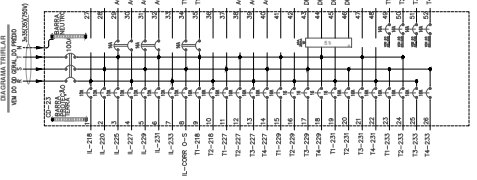


DIAGRAMA TRIFILAR CD-24

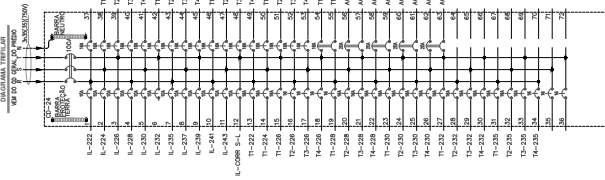


DIAGRAMA TRIFILAR CD-26

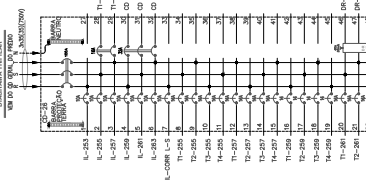


DIAGRAMA TRIFILAR CD-27

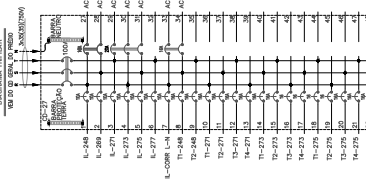
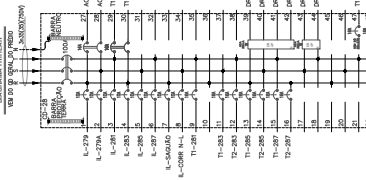


DIAGRAMA TRIFILAR CD-28



QUADROS ELÉTRICA DEDICADA
DIAGRAMA TRIFILAR CD P2A1-NO
DIAGRAMA TRIFILAR CD P2A2-NL

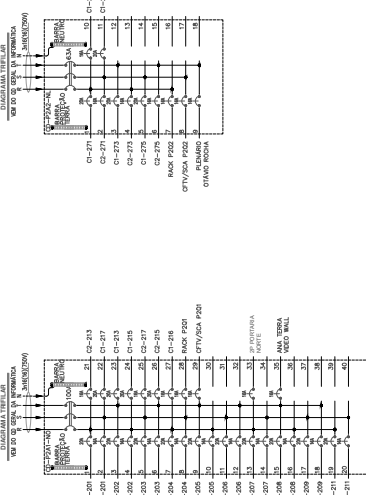


DIAGRAMA TRIFILAR CD P2A3-SL
DIAGRAMA TRIFILAR CD P2A4-SO



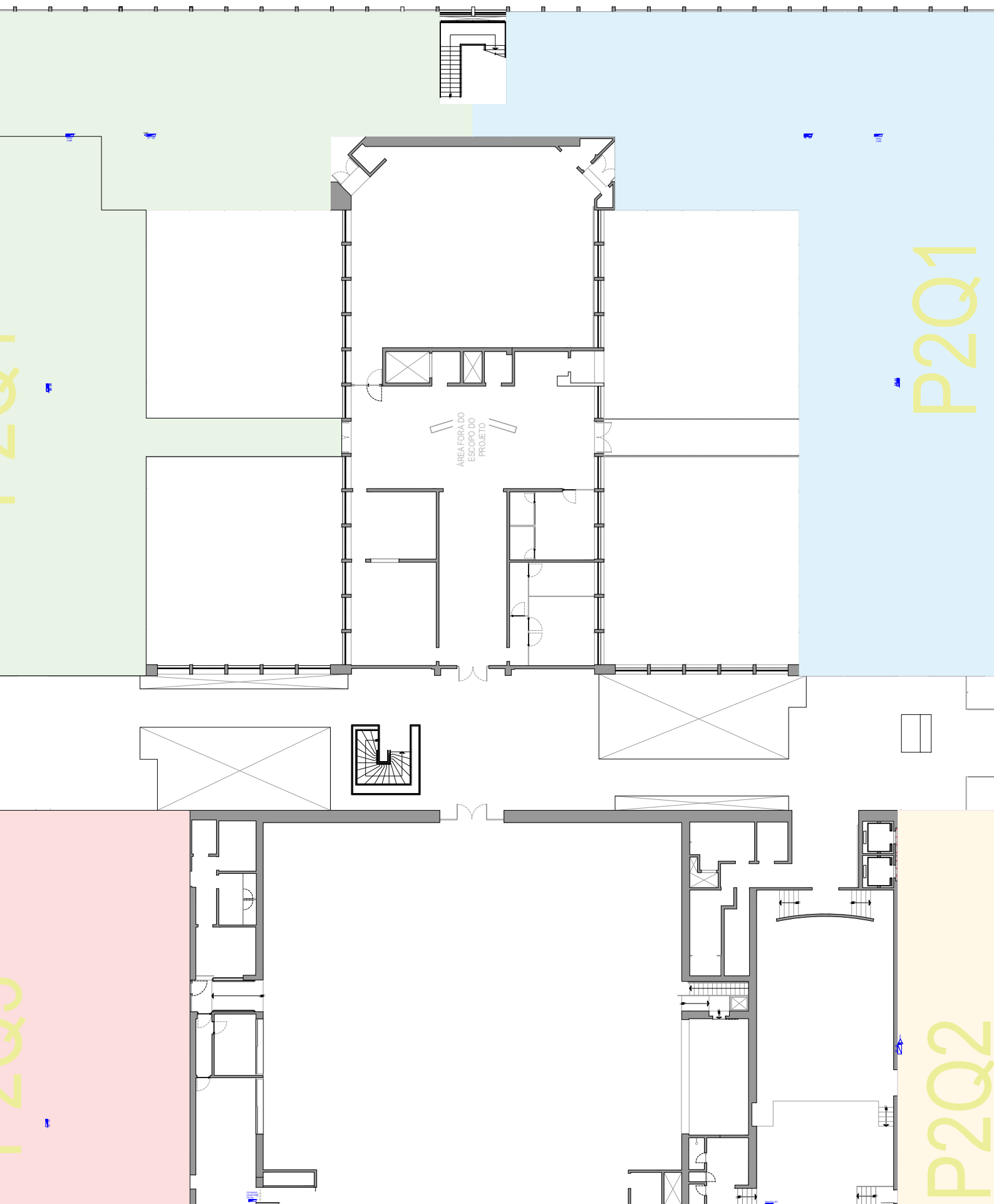


4	Tomada RAHS, CATIE Diâmetro: 1" x 30 mm
5	Tomada RAHS, CATIE
6	RACK DE TI, TP, AE Estrutura q/ largura Estrutura q/ altura Estrutura q/ largura com apoio lateral A. S.
7	QUADRO DE DISTRIBUIÇÃO
8	Chave de 16 A, 2P, 4E Estrutura de aço Estrutura de aço com uma viga de 22 A x 42 com 2 UTP - 16A Selo Cabo UTP - 16A Selo
9	Para acabamento (A) Adaptador eletrônico equipamento técnico
10	Adaptador eletrônico equipamento técnico
11	Chave de 16 A, 2P, 4E ou equivalente
12	Estimador Nevele com memorial descritivo (1)
13	Chave de passagem
14	Chave de passagem
15	Conduto médio p/ 16A
16	Adaptador cond. fase
17	Rabisco de 60 cm ou luminária, semitranslúcida
18	TR horizontal 90° p/ 16A
19	Cabo horizontal 90°
20	Cabo horizontal 90°
21	Derivação 18 vertical limpa
22	Derivação para cabos de 16 A
23	Sua eletrônica p/ 16A
24	Perfilado 38 x 38 mm 500 m
25	Conduto médio p/ 16A
26	Conduto médio p/ 16A
27	Conduto médio p/ 16A
28	Conduto médio p/ 16A
29	Conduto médio p/ 16A
30	Conduto médio p/ 16A
31	Conduto médio p/ 16A
32	Conduto médio p/ 16A
33	Conduto médio p/ 16A
34	Conduto médio p/ 16A
35	Conduto médio p/ 16A
36	Conduto médio p/ 16A
37	Conduto médio p/ 16A
38	Conduto médio p/ 16A
39	Conduto médio p/ 16A
40	Conduto médio p/ 16A
41	Conduto médio p/ 16A
42	Conduto médio p/ 16A
43	Conduto médio p/ 16A
44	Conduto médio p/ 16A
45	Conduto médio p/ 16A
46	Conduto médio p/ 16A
47	Conduto médio p/ 16A
48	Conduto médio p/ 16A
49	Conduto médio p/ 16A
50	Conduto médio p/ 16A
51	Conduto médio p/ 16A
52	Conduto médio p/ 16A
53	Conduto médio p/ 16A
54	Conduto médio p/ 16A
55	Conduto médio p/ 16A
56	Conduto médio p/ 16A
57	Conduto médio p/ 16A
58	Conduto médio p/ 16A
59	Conduto médio p/ 16A
60	Conduto médio p/ 16A
61	Conduto médio p/ 16A
62	Conduto médio p/ 16A
63	Conduto médio p/ 16A
64	Conduto médio p/ 16A
65	Conduto médio p/ 16A
66	Conduto médio p/ 16A
67	Conduto médio p/ 16A
68	Conduto médio p/ 16A
69	Conduto médio p/ 16A
70	Conduto médio p/ 16A
71	Conduto médio p/ 16A
72	Conduto médio p/ 16A
73	Conduto médio p/ 16A
74	Conduto médio p/ 16A
75	Conduto médio p/ 16A
76	Conduto médio p/ 16A
77	Conduto médio p/ 16A
78	Conduto médio p/ 16A
79	Conduto médio p/ 16A
80	Conduto médio p/ 16A
81	Conduto médio p/ 16A
82	Conduto médio p/ 16A
83	Conduto médio p/ 16A
84	Conduto médio p/ 16A
85	Conduto médio p/ 16A
86	Conduto médio p/ 16A
87	Conduto médio p/ 16A
88	Conduto médio p/ 16A
89	Conduto médio p/ 16A
90	Conduto médio p/ 16A
91	Conduto médio p/ 16A
92	Conduto médio p/ 16A
93	Conduto médio p/ 16A
94	Conduto médio p/ 16A
95	Conduto médio p/ 16A
96	Conduto médio p/ 16A
97	Conduto médio p/ 16A
98	Conduto médio p/ 16A
99	Conduto médio p/ 16A
100	Conduto médio p/ 16A

1. QUADRO DE DISTRIBUIÇÃO
2. PADRÃO DE COC
- 2.1. LUMINÁRIA
- 2.2. LUMINÁRIA
- 2.3. NEUTRO
3. PADRÃO DE COC
- 3.1. 27V / 10A / 10A
- 3.2. 27V / 10A / 10A
- 3.3. 220V / 20A
- 3.4. 27V / 10A / 10A
4. Nota especial
5. Nota especial
6. Os cabos UTP de 16A
7. Os cabos UTP de 16A
8. Sempre identificar
9. Sempre identificar
10. JAMAIS utilizar para

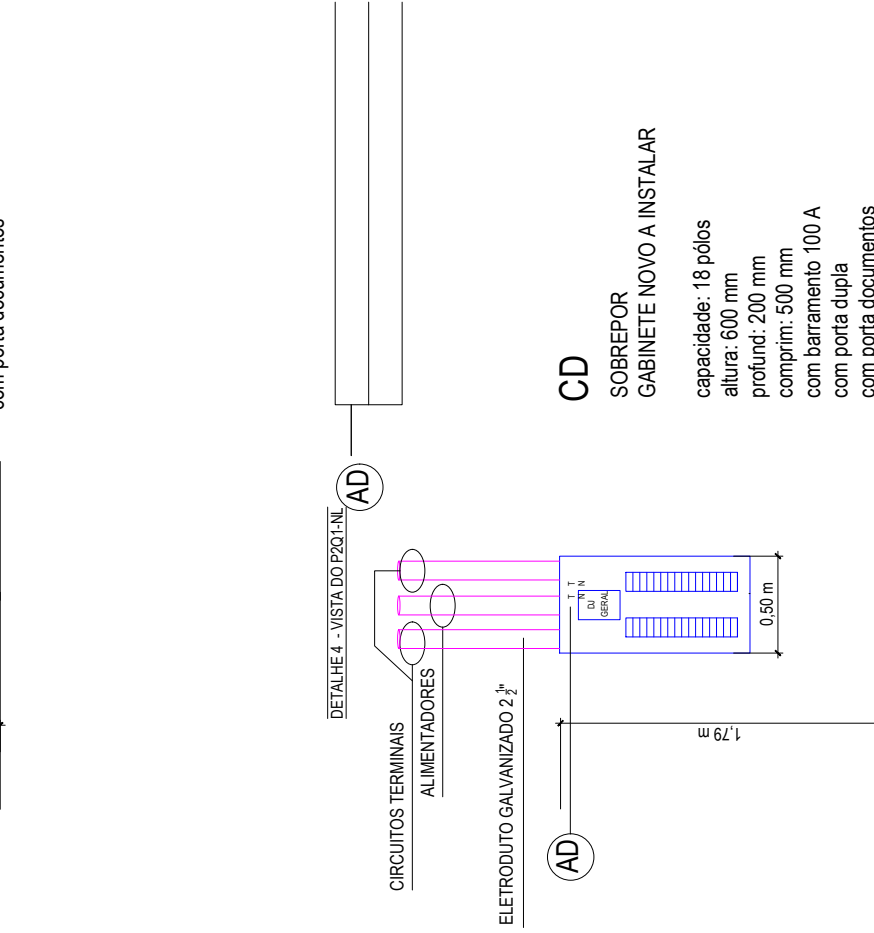
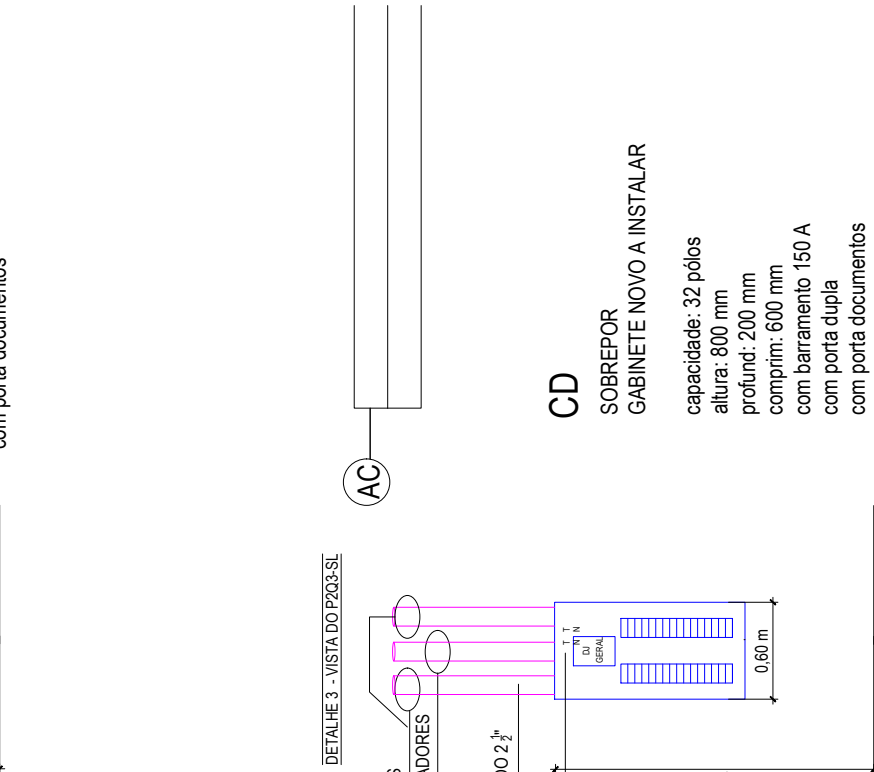
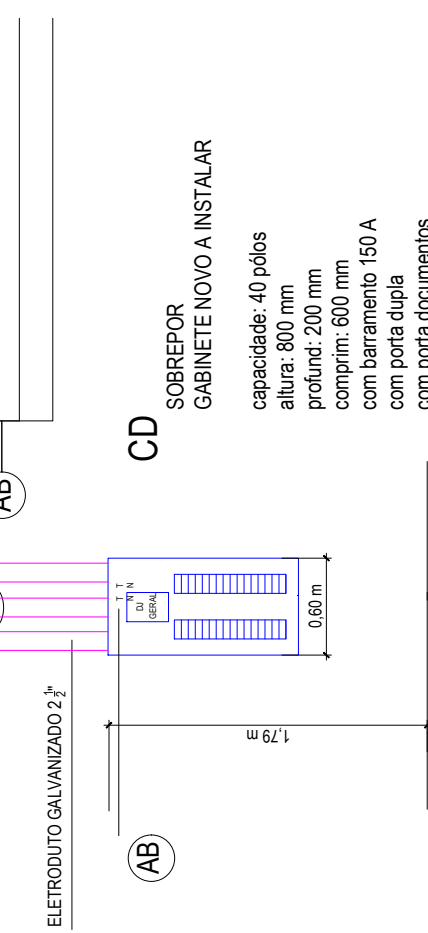
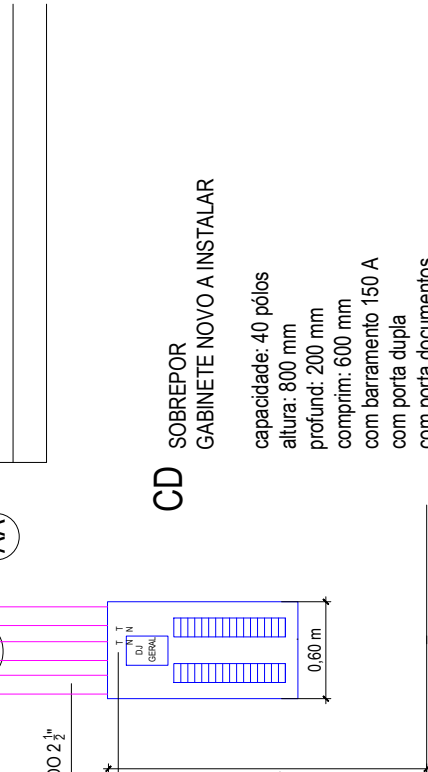


1	Tomada 100A 2P	Tomada 100A 2P em póse exposto
2	Tomada 100A 2P	Tomada 100A 2P em póse exposto
3	Tomada 100A 2P	Tomada 100A 2P em póse exposto
4	Tomada 100A 2P	Tomada 100A 2P em póse exposto
5	Tomada 100A 2P	Tomada 100A 2P em póse exposto
6	Tomada 100A 2P	Tomada 100A 2P em póse exposto
7	Tomada 100A 2P	Tomada 100A 2P em póse exposto
8	Tomada 100A 2P	Tomada 100A 2P em póse exposto
9	Tomada 100A 2P	Tomada 100A 2P em póse exposto
10	Tomada 100A 2P	Tomada 100A 2P em póse exposto
11	Tomada 100A 2P	Tomada 100A 2P em póse exposto
12	Tomada 100A 2P	Tomada 100A 2P em póse exposto
13	Tomada 100A 2P	Tomada 100A 2P em póse exposto
14	Tomada 100A 2P	Tomada 100A 2P em póse exposto
15	Tomada 100A 2P	Tomada 100A 2P em póse exposto
16	Tomada 100A 2P	Tomada 100A 2P em póse exposto
17	Tomada 100A 2P	Tomada 100A 2P em póse exposto
18	Tomada 100A 2P	Tomada 100A 2P em póse exposto
19	Tomada 100A 2P	Tomada 100A 2P em póse exposto
20	Tomada 100A 2P	Tomada 100A 2P em póse exposto
21	Tomada 100A 2P	Tomada 100A 2P em póse exposto
22	Tomada 100A 2P	Tomada 100A 2P em póse exposto
23	Tomada 100A 2P	Tomada 100A 2P em póse exposto
24	Tomada 100A 2P	Tomada 100A 2P em póse exposto
25	Tomada 100A 2P	Tomada 100A 2P em póse exposto
26	Tomada 100A 2P	Tomada 100A 2P em póse exposto
27	Tomada 100A 2P	Tomada 100A 2P em póse exposto
28	Tomada 100A 2P	Tomada 100A 2P em póse exposto
29	Tomada 100A 2P	Tomada 100A 2P em póse exposto
30	Tomada 100A 2P	Tomada 100A 2P em póse exposto
31	Tomada 100A 2P	Tomada 100A 2P em póse exposto
32	Tomada 100A 2P	Tomada 100A 2P em póse exposto
33	Tomada 100A 2P	Tomada 100A 2P em póse exposto
34	Tomada 100A 2P	Tomada 100A 2P em póse exposto
35	Tomada 100A 2P	Tomada 100A 2P em póse exposto
36	Tomada 100A 2P	Tomada 100A 2P em póse exposto
37	Tomada 100A 2P	Tomada 100A 2P em póse exposto
38	Tomada 100A 2P	Tomada 100A 2P em póse exposto
39	Tomada 100A 2P	Tomada 100A 2P em póse exposto
40	Tomada 100A 2P	Tomada 100A 2P em póse exposto
41	Tomada 100A 2P	Tomada 100A 2P em póse exposto
42	Tomada 100A 2P	Tomada 100A 2P em póse exposto
43	Tomada 100A 2P	Tomada 100A 2P em póse exposto
44	Tomada 100A 2P	Tomada 100A 2P em póse exposto
45	Tomada 100A 2P	Tomada 100A 2P em póse exposto
46	Tomada 100A 2P	Tomada 100A 2P em póse exposto
47	Tomada 100A 2P	Tomada 100A 2P em póse exposto
48	Tomada 100A 2P	Tomada 100A 2P em póse exposto
49	Tomada 100A 2P	Tomada 100A 2P em póse exposto
50	Tomada 100A 2P	Tomada 100A 2P em póse exposto
51	Tomada 100A 2P	Tomada 100A 2P em póse exposto
52	Tomada 100A 2P	Tomada 100A 2P em póse exposto
53	Tomada 100A 2P	Tomada 100A 2P em póse exposto
54	Tomada 100A 2P	Tomada 100A 2P em póse exposto
55	Tomada 100A 2P	Tomada 100A 2P em póse exposto
56	Tomada 100A 2P	Tomada 100A 2P em póse exposto
57	Tomada 100A 2P	Tomada 100A 2P em póse exposto
58	Tomada 100A 2P	Tomada 100A 2P em póse exposto
59	Tomada 100A 2P	Tomada 100A 2P em póse exposto
60	Tomada 100A 2P	Tomada 100A 2P em póse exposto
61	Tomada 100A 2P	Tomada 100A 2P em póse exposto
62	Tomada 100A 2P	Tomada 100A 2P em póse exposto
63	Tomada 100A 2P	Tomada 100A 2P em póse exposto
64	Tomada 100A 2P	Tomada 100A 2P em póse exposto
65	Tomada 100A 2P	Tomada 100A 2P em póse exposto
66	Tomada 100A 2P	Tomada 100A 2P em póse exposto
67	Tomada 100A 2P	Tomada 100A 2P em póse exposto
68	Tomada 100A 2P	Tomada 100A 2P em póse exposto
69	Tomada 100A 2P	Tomada 100A 2P em póse exposto
70	Tomada 100A 2P	Tomada 100A 2P em póse exposto
71	Tomada 100A 2P	Tomada 100A 2P em póse exposto
72	Tomada 100A 2P	Tomada 100A 2P em póse exposto
73	Tomada 100A 2P	Tomada 100A 2P em póse exposto
74	Tomada 100A 2P	Tomada 100A 2P em póse exposto
75	Tomada 100A 2P	Tomada 100A 2P em póse exposto
76	Tomada 100A 2P	Tomada 100A 2P em póse exposto
77	Tomada 100A 2P	Tomada 100A 2P em póse exposto
78	Tomada 100A 2P	Tomada 100A 2P em póse exposto
79	Tomada 100A 2P	Tomada 100A 2P em póse exposto
80	Tomada 100A 2P	Tomada 100A 2P em póse exposto
81	Tomada 100A 2P	Tomada 100A 2P em póse exposto
82	Tomada 100A 2P	Tomada 100A 2P em póse exposto
83	Tomada 100A 2P	Tomada 100A 2P em póse exposto
84	Tomada 100A 2P	Tomada 100A 2P em póse exposto
85	Tomada 100A 2P	Tomada 100A 2P em póse exposto
86	Tomada 100A 2P	Tomada 100A 2P em póse exposto
87	Tomada 100A 2P	Tomada 100A 2P em póse exposto
88	Tomada 100A 2P	Tomada 100A 2P em póse exposto
89	Tomada 100A 2P	Tomada 100A 2P em póse exposto
90	Tomada 100A 2P	Tomada 100A 2P em póse exposto
91	Tomada 100A 2P	Tomada 100A 2P em póse exposto
92	Tomada 100A 2P	Tomada 100A 2P em póse exposto
93	Tomada 100A 2P	Tomada 100A 2P em póse exposto
94	Tomada 100A 2P	Tomada 100A 2P em póse exposto
95	Tomada 100A 2P	Tomada 100A 2P em póse exposto
96	Tomada 100A 2P	Tomada 100A 2P em póse exposto
97	Tomada 100A 2P	Tomada 100A 2P em póse exposto
98	Tomada 100A 2P	Tomada 100A 2P em póse exposto
99	Tomada 100A 2P	Tomada 100A 2P em póse exposto
100	Tomada 100A 2P	Tomada 100A 2P em póse exposto



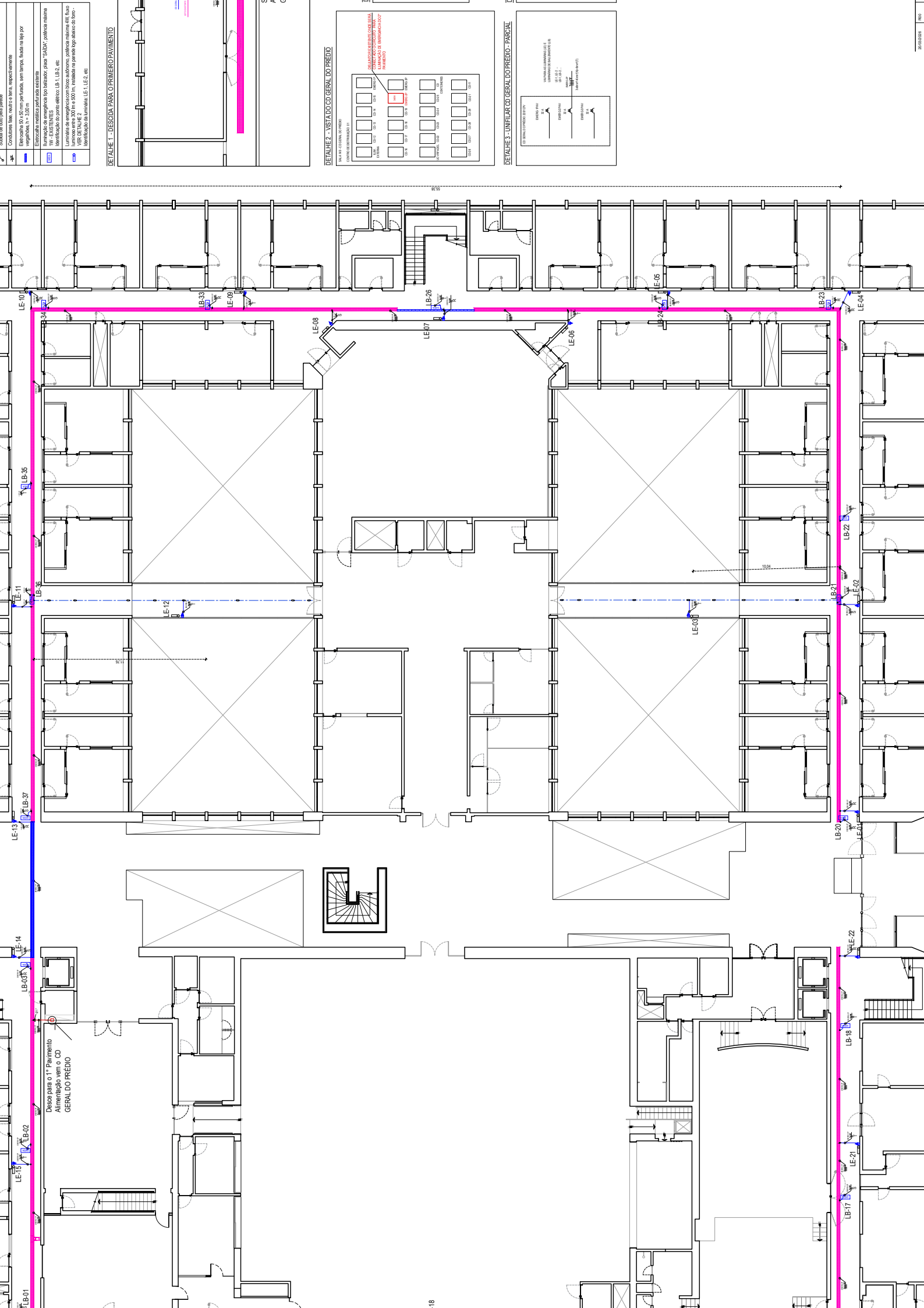
P2Q1

P2Q2

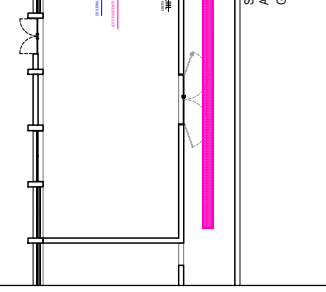


1	Tomada 18pols. 2P+T
2	Tomada 18pols. 2P+T
3	Tomada 18pols. 2P+T
4	Tomada 18pols. 2P+T
5	Tomada 18pols. 2P+T
6	Tomada 18pols. 2P+T
7	Tomada 18pols. 2P+T
8	Tomada 18pols. 2P+T
9	Tomada 18pols. 2P+T
10	Tomada 18pols. 2P+T
11	Tomada 18pols. 2P+T
12	Tomada 18pols. 2P+T
13	Tomada 18pols. 2P+T
14	Tomada 18pols. 2P+T
15	Tomada 18pols. 2P+T
16	Tomada 18pols. 2P+T
17	Tomada 18pols. 2P+T
18	Tomada 18pols. 2P+T
19	Tomada 18pols. 2P+T
20	Tomada 18pols. 2P+T
21	Tomada 18pols. 2P+T
22	Tomada 18pols. 2P+T
23	Tomada 18pols. 2P+T
24	Tomada 18pols. 2P+T
25	Tomada 18pols. 2P+T
26	Tomada 18pols. 2P+T
27	Tomada 18pols. 2P+T
28	Tomada 18pols. 2P+T
29	Tomada 18pols. 2P+T
30	Tomada 18pols. 2P+T
31	Tomada 18pols. 2P+T
32	Tomada 18pols. 2P+T
33	Tomada 18pols. 2P+T
34	Tomada 18pols. 2P+T
35	Tomada 18pols. 2P+T
36	Tomada 18pols. 2P+T
37	Tomada 18pols. 2P+T
38	Tomada 18pols. 2P+T
39	Tomada 18pols. 2P+T
40	Tomada 18pols. 2P+T
41	Tomada 18pols. 2P+T
42	Tomada 18pols. 2P+T
43	Tomada 18pols. 2P+T
44	Tomada 18pols. 2P+T
45	Tomada 18pols. 2P+T
46	Tomada 18pols. 2P+T
47	Tomada 18pols. 2P+T
48	Tomada 18pols. 2P+T
49	Tomada 18pols. 2P+T
50	Tomada 18pols. 2P+T
51	Tomada 18pols. 2P+T
52	Tomada 18pols. 2P+T
53	Tomada 18pols. 2P+T
54	Tomada 18pols. 2P+T
55	Tomada 18pols. 2P+T
56	Tomada 18pols. 2P+T
57	Tomada 18pols. 2P+T
58	Tomada 18pols. 2P+T
59	Tomada 18pols. 2P+T
60	Tomada 18pols. 2P+T
61	Tomada 18pols. 2P+T
62	Tomada 18pols. 2P+T
63	Tomada 18pols. 2P+T
64	Tomada 18pols. 2P+T
65	Tomada 18pols. 2P+T
66	Tomada 18pols. 2P+T
67	Tomada 18pols. 2P+T
68	Tomada 18pols. 2P+T
69	Tomada 18pols. 2P+T
70	Tomada 18pols. 2P+T
71	Tomada 18pols. 2P+T
72	Tomada 18pols. 2P+T
73	Tomada 18pols. 2P+T
74	Tomada 18pols. 2P+T
75	Tomada 18pols. 2P+T
76	Tomada 18pols. 2P+T
77	Tomada 18pols. 2P+T
78	Tomada 18pols. 2P+T
79	Tomada 18pols. 2P+T
80	Tomada 18pols. 2P+T
81	Tomada 18pols. 2P+T
82	Tomada 18pols. 2P+T
83	Tomada 18pols. 2P+T
84	Tomada 18pols. 2P+T
85	Tomada 18pols. 2P+T
86	Tomada 18pols. 2P+T
87	Tomada 18pols. 2P+T
88	Tomada 18pols. 2P+T
89	Tomada 18pols. 2P+T
90	Tomada 18pols. 2P+T
91	Tomada 18pols. 2P+T
92	Tomada 18pols. 2P+T
93	Tomada 18pols. 2P+T
94	Tomada 18pols. 2P+T
95	Tomada 18pols. 2P+T
96	Tomada 18pols. 2P+T
97	Tomada 18pols. 2P+T
98	Tomada 18pols. 2P+T
99	Tomada 18pols. 2P+T
100	Tomada 18pols. 2P+T

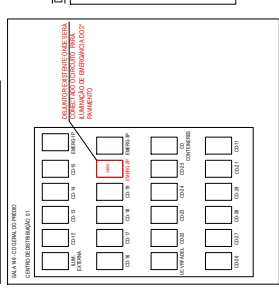
1	SECAO DO CABO
2	SECAO DO CABO
3	SECAO DO CABO
4	SECAO DO CABO
5	SECAO DO CABO
6	SECAO DO CABO
7	SECAO DO CABO
8	SECAO DO CABO
9	SECAO DO CABO
10	SECAO DO CABO
11	SECAO DO CABO
12	SECAO DO CABO
13	SECAO DO CABO
14	SECAO DO CABO
15	SECAO DO CABO
16	SECAO DO CABO
17	SECAO DO CABO
18	SECAO DO CABO
19	SECAO DO CABO
20	SECAO DO CABO
21	SECAO DO CABO
22	SECAO DO CABO
23	SECAO DO CABO
24	SECAO DO CABO
25	SECAO DO CABO
26	SECAO DO CABO
27	SECAO DO CABO
28	SECAO DO CABO
29	SECAO DO CABO
30	SECAO DO CABO
31	SECAO DO CABO
32	SECAO DO CABO
33	SECAO DO CABO
34	SECAO DO CABO
35	SECAO DO CABO
36	SECAO DO CABO
37	SECAO DO CABO
38	SECAO DO CABO
39	SECAO DO CABO
40	SECAO DO CABO
41	SECAO DO CABO
42	SECAO DO CABO
43	SECAO DO CABO
44	SECAO DO CABO
45	SECAO DO CABO
46	SECAO DO CABO
47	SECAO DO CABO
48	SECAO DO CABO
49	SECAO DO CABO
50	SECAO DO CABO
51	SECAO DO CABO
52	SECAO DO CABO
53	SECAO DO CABO
54	SECAO DO CABO
55	SECAO DO CABO
56	SECAO DO CABO
57	SECAO DO CABO
58	SECAO DO CABO
59	SECAO DO CABO
60	SECAO DO CABO
61	SECAO DO CABO
62	SECAO DO CABO
63	SECAO DO CABO
64	SECAO DO CABO
65	SECAO DO CABO
66	SECAO DO CABO
67	SECAO DO CABO
68	SECAO DO CABO
69	SECAO DO CABO
70	SECAO DO CABO
71	SECAO DO CABO
72	SECAO DO CABO
73	SECAO DO CABO
74	SECAO DO CABO
75	SECAO DO CABO
76	SECAO DO CABO
77	SECAO DO CABO
78	SECAO DO CABO
79	SECAO DO CABO
80	SECAO DO CABO
81	SECAO DO CABO
82	SECAO DO CABO
83	SECAO DO CABO
84	SECAO DO CABO
85	SECAO DO CABO
86	SECAO DO CABO
87	SECAO DO CABO
88	SECAO DO CABO
89	SECAO DO CABO
90	SECAO DO CABO
91	SECAO DO CABO
92	SECAO DO CABO
93	SECAO DO CABO
94	SECAO DO CABO
95	SECAO DO CABO
96	SECAO DO CABO
97	SECAO DO CABO
98	SECAO DO CABO
99	SECAO DO CABO
100	SECAO DO CABO



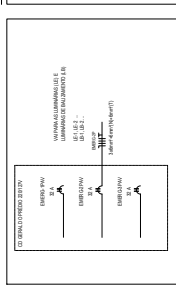
DETALHE 1 - DESIDA PARA O PRIMEIRO PAVIMENTO



DETALHE 2 - VISTA DO GERAL DO PREDIO

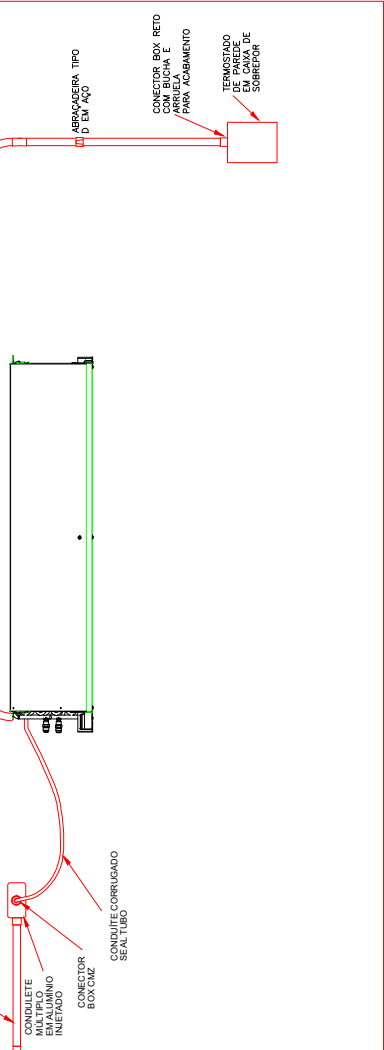
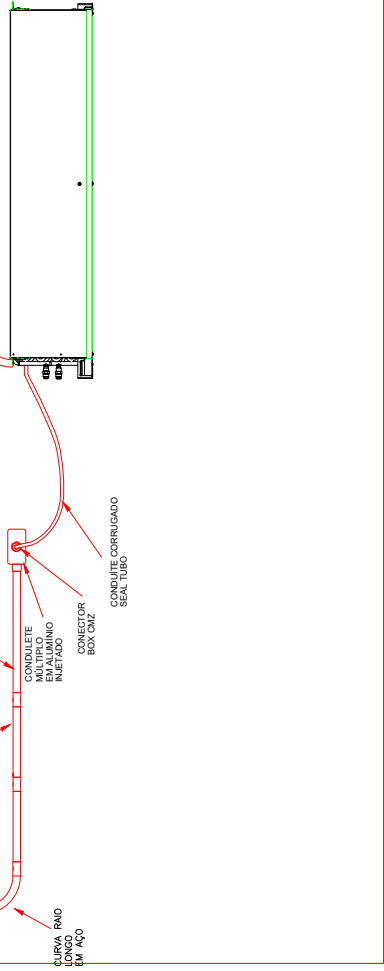


DETALHE 3 - UNIFILAR DO GERAL DO PREDIO - PARCIAL

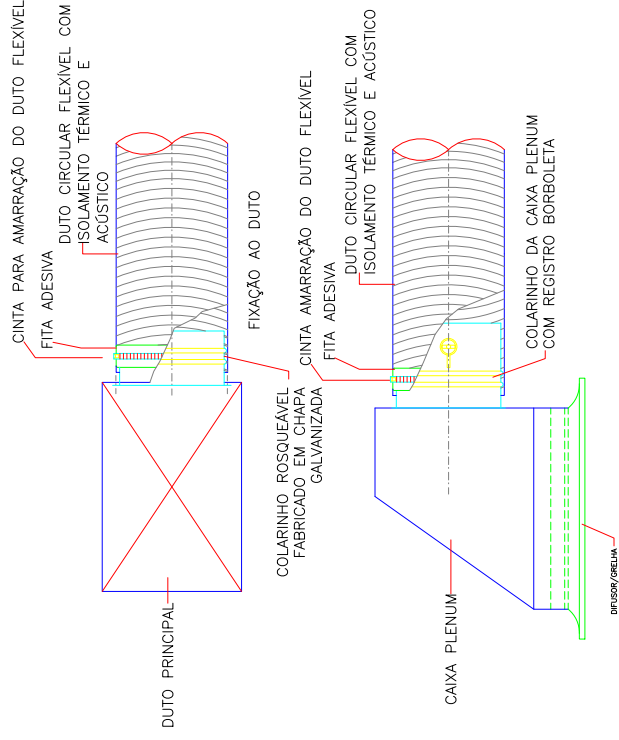
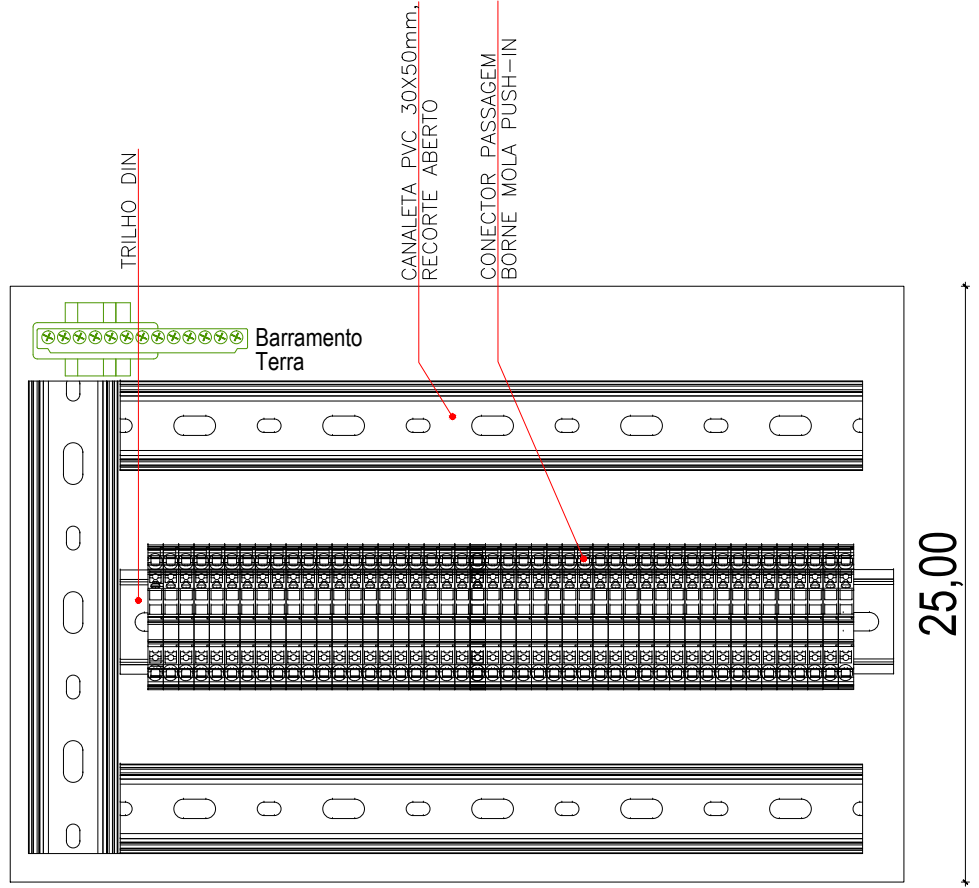


- ✓ Saca de ar para parede
- ✓ Condicioner split, marca e serie, especificamento
- ✓ Eletroduto de 50 mm perfurado, sem Tampa, fixado na tela por
- ✓ Eletroduto de 50 mm perfurado, com Tampa, fixado na tela por
- ✓ Eletroduto de 50 mm perfurado, sem Tampa, fixado na tela por
- ✓ Eletroduto de 50 mm perfurado, com Tampa, fixado na tela por
- ✓ Instalação de emparelhado split balance / split "SACAP", potência máxima
- ✓ W/F - ESTANTES
- ✓ Identificação do ponto através de B.1, B.2, etc.
- ✓ Luminária de emergência com bloco subterrâneo, potência máxima 100 W, tipo
- ✓ VÉR. DETALHE 2
- ✓ Identificação da luminária: LE-1, LE-2, etc.

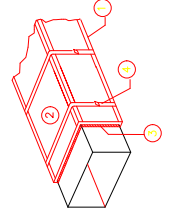
Desce para o 1º Pavimento
Alimentação vem o CD
GERAL DO PREDIO



LIAR PARA REMANEJO DO QUADRO DE AUTOMAÇÃO, CONFORME PLANTA EXECUTIVA



DETALHE DE CONEXÃO DO DUTO FLEXIVEL SEM ESCALA



LEGENDA

- 1-CANTONEIRA DE CHAPA GALVANIZADA # 26
- 2-LA DE VIDRO COM PELICULA DE ALUMINIO
- 3-COLA
- 4-FITA PLASTICA DO TIPO PARA EMBALAGEM INDUSTRIAL

