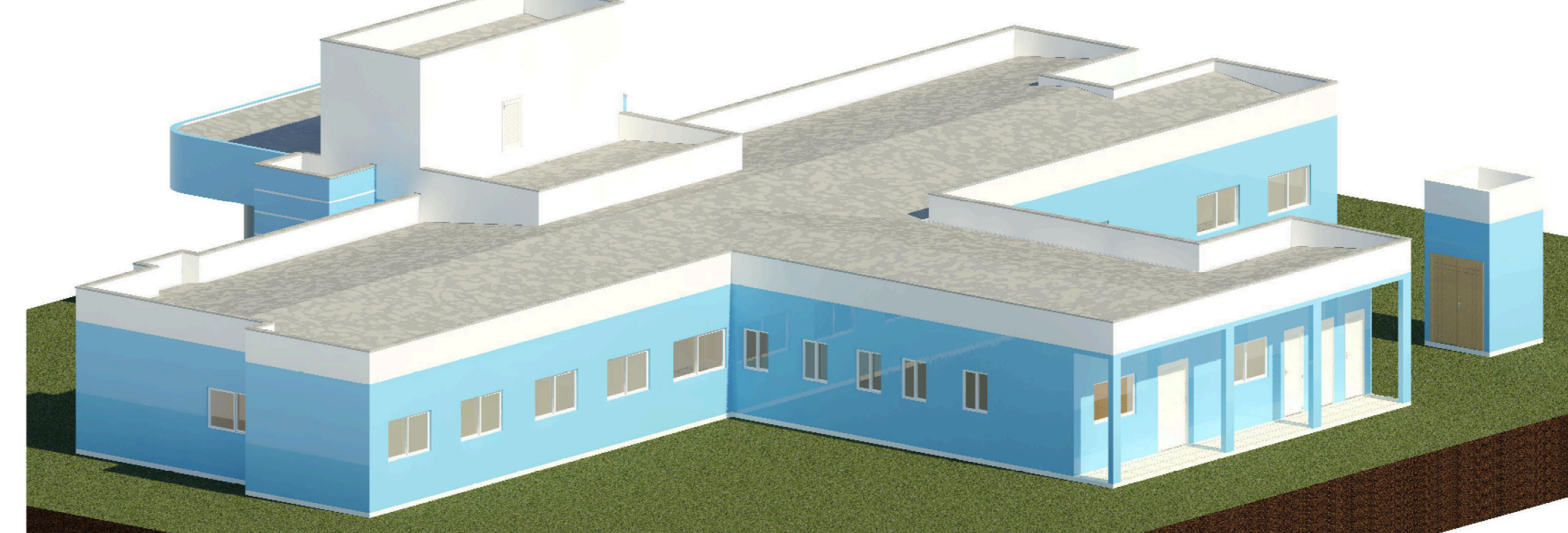
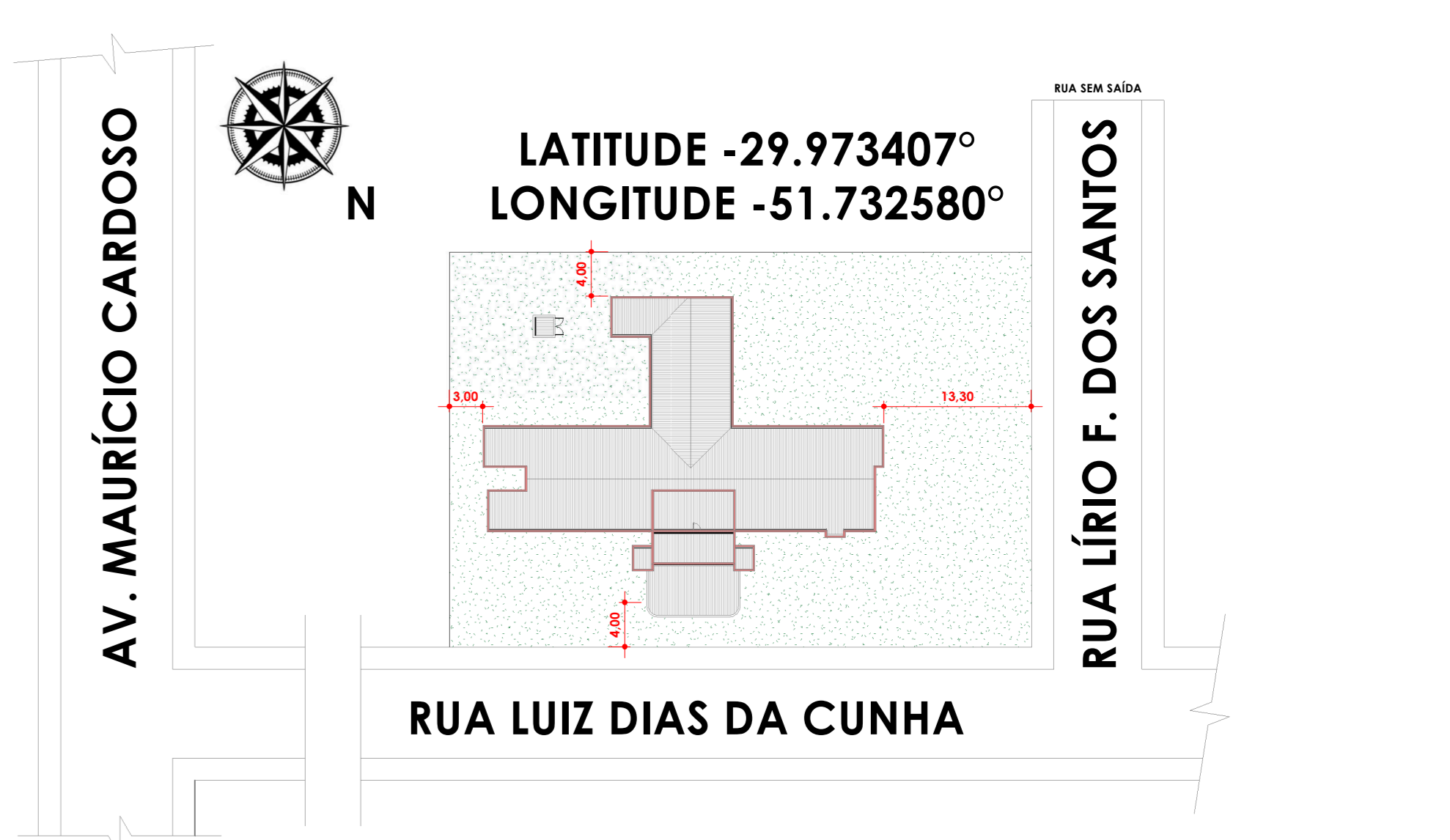


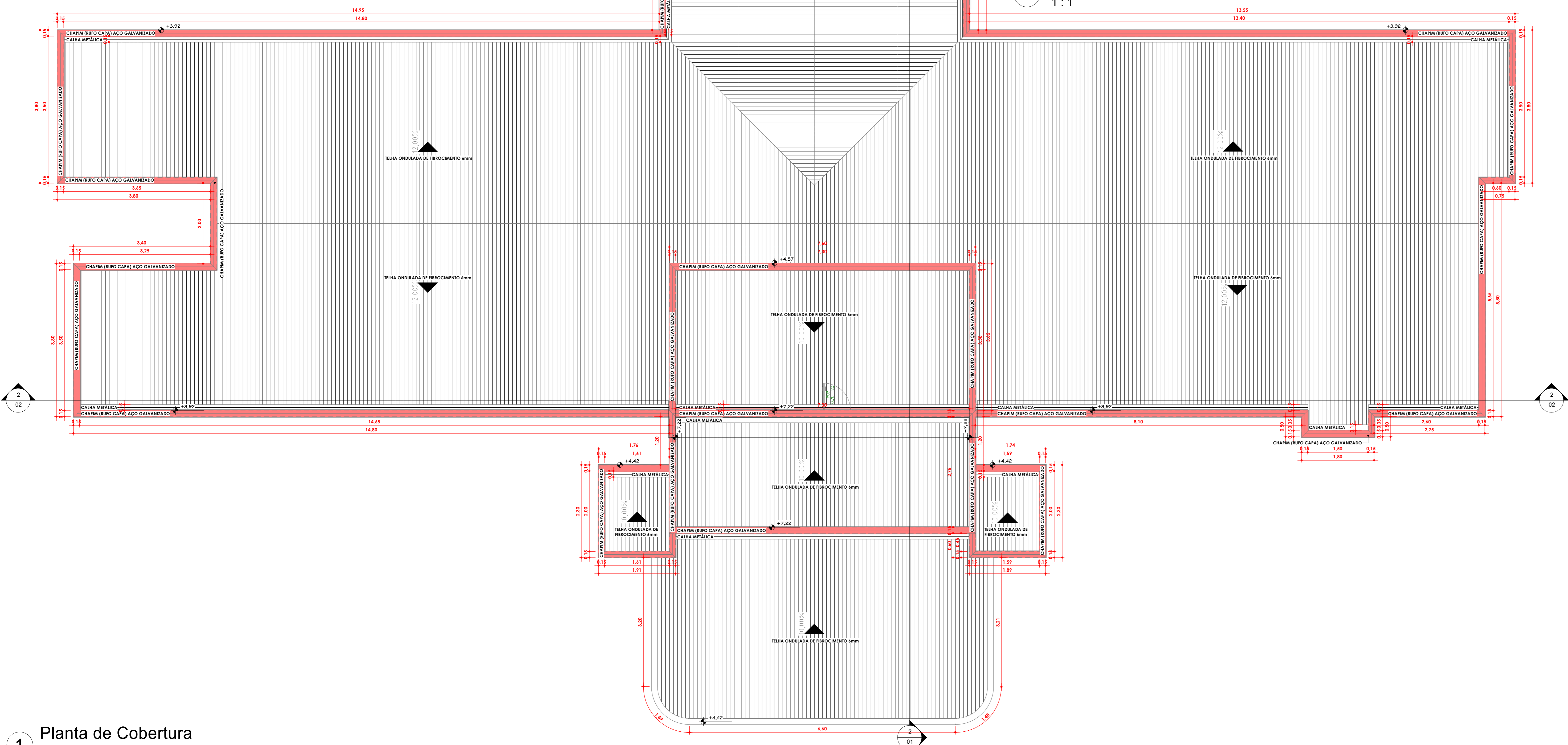
3 Vista 3D 03  
1:1



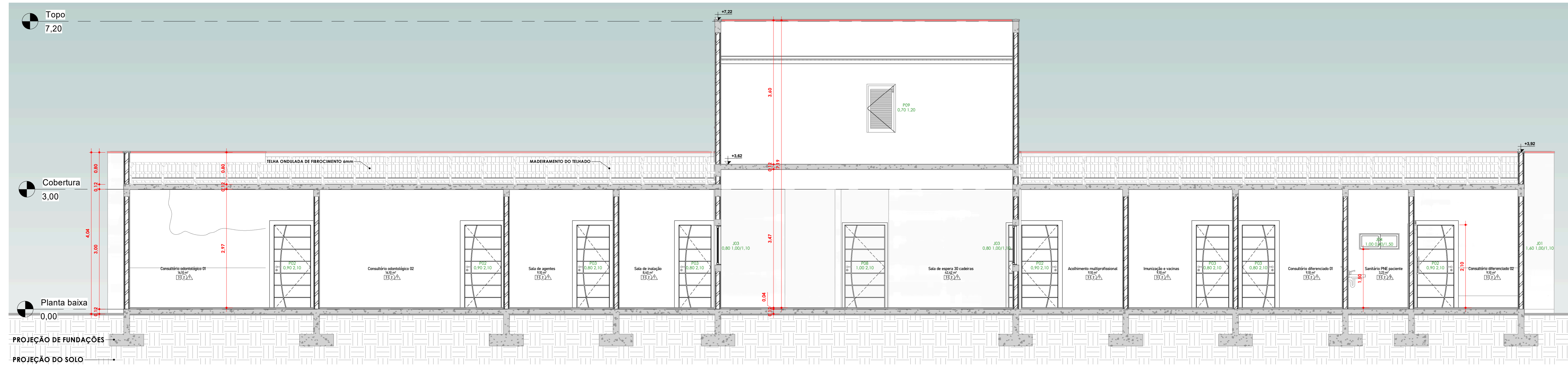
4 Vista 3D 04  
1:1



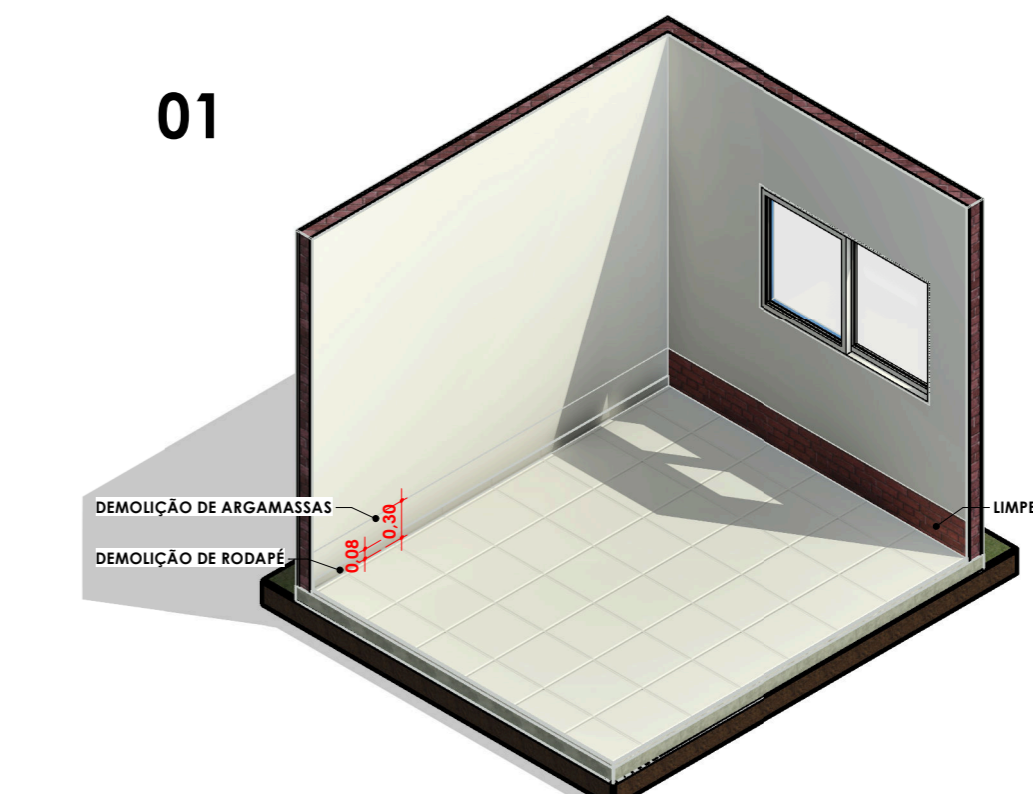
5 Planta de Sit. e Loc.  
1:500



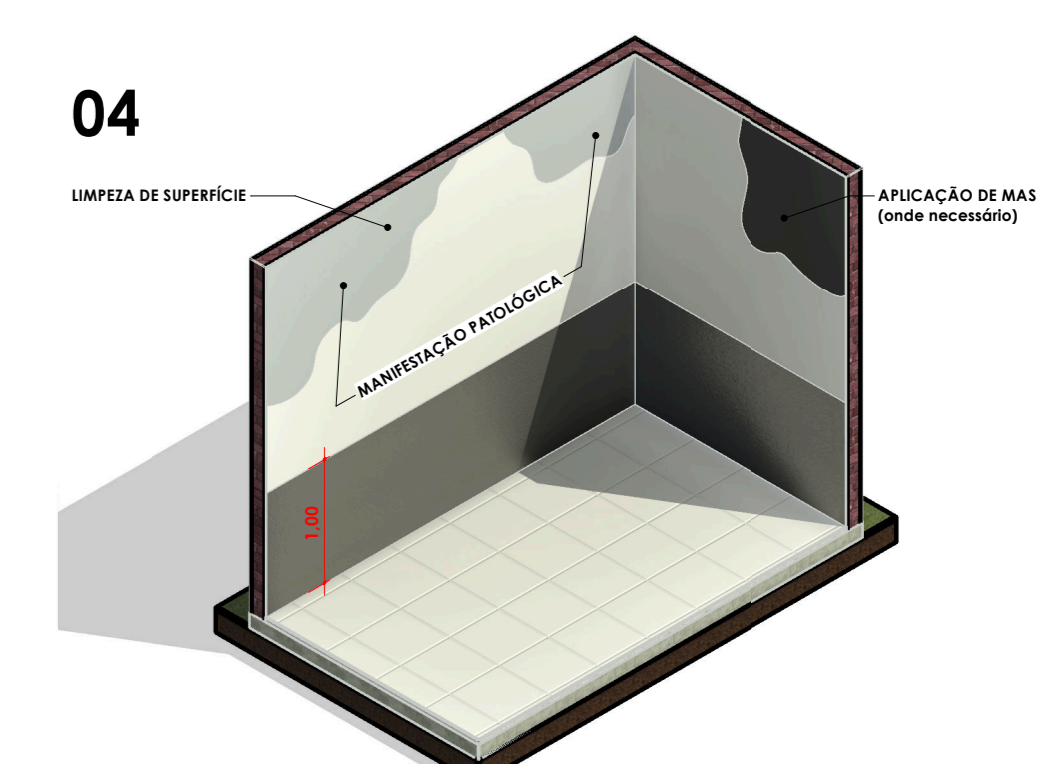
1 Planta de Cobertura  
1:50



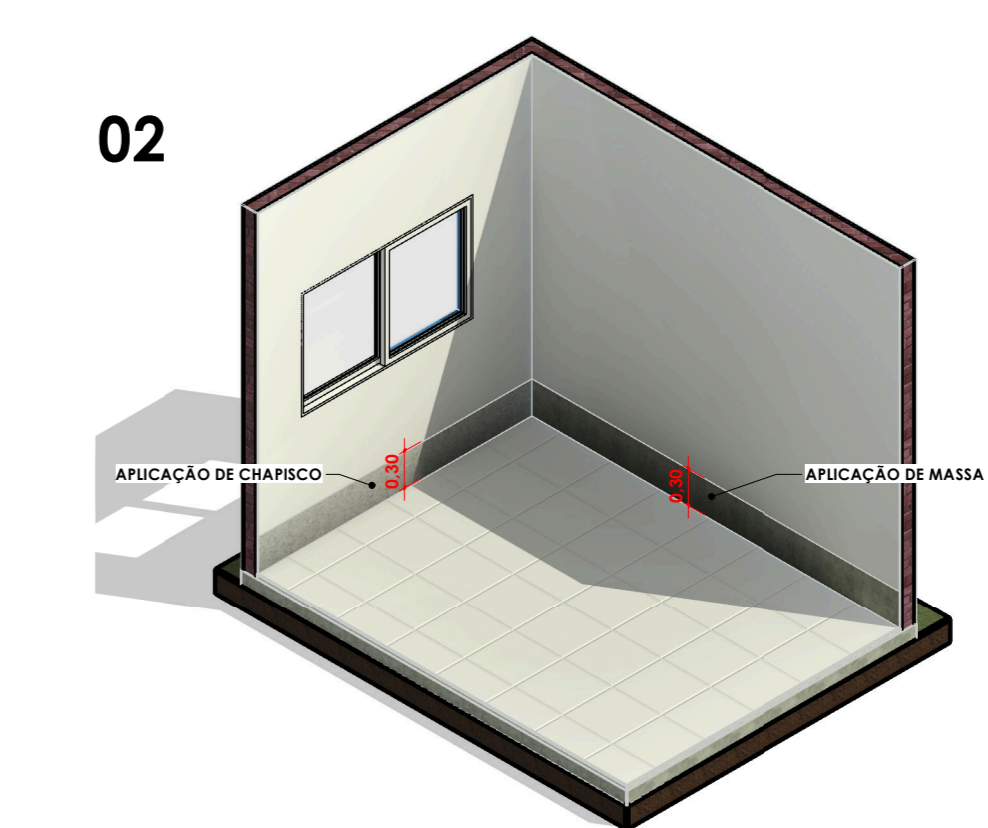
2 Corte 2  
Documento assinado digitalmente - EXQ-Y01-1YM-865  
Acesse verificador.betha.cloud e insira o código acima.



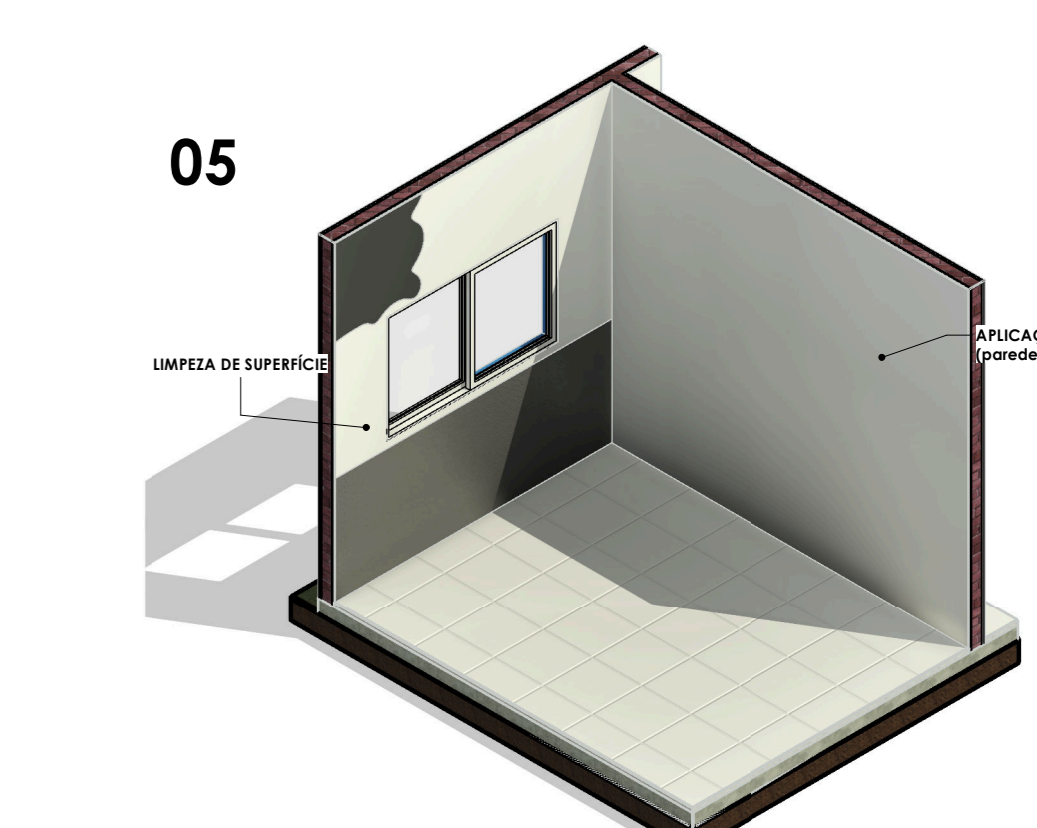
6 Detalhe demolição



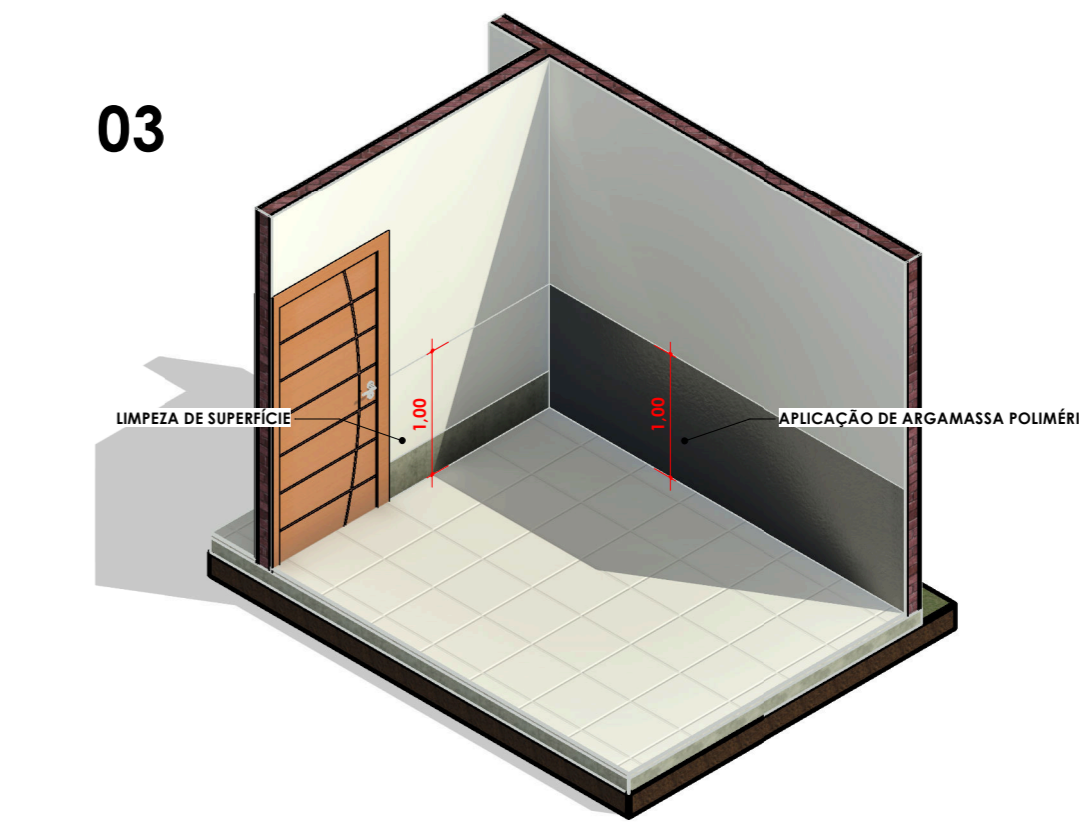
9 Detalhe massa acrílica



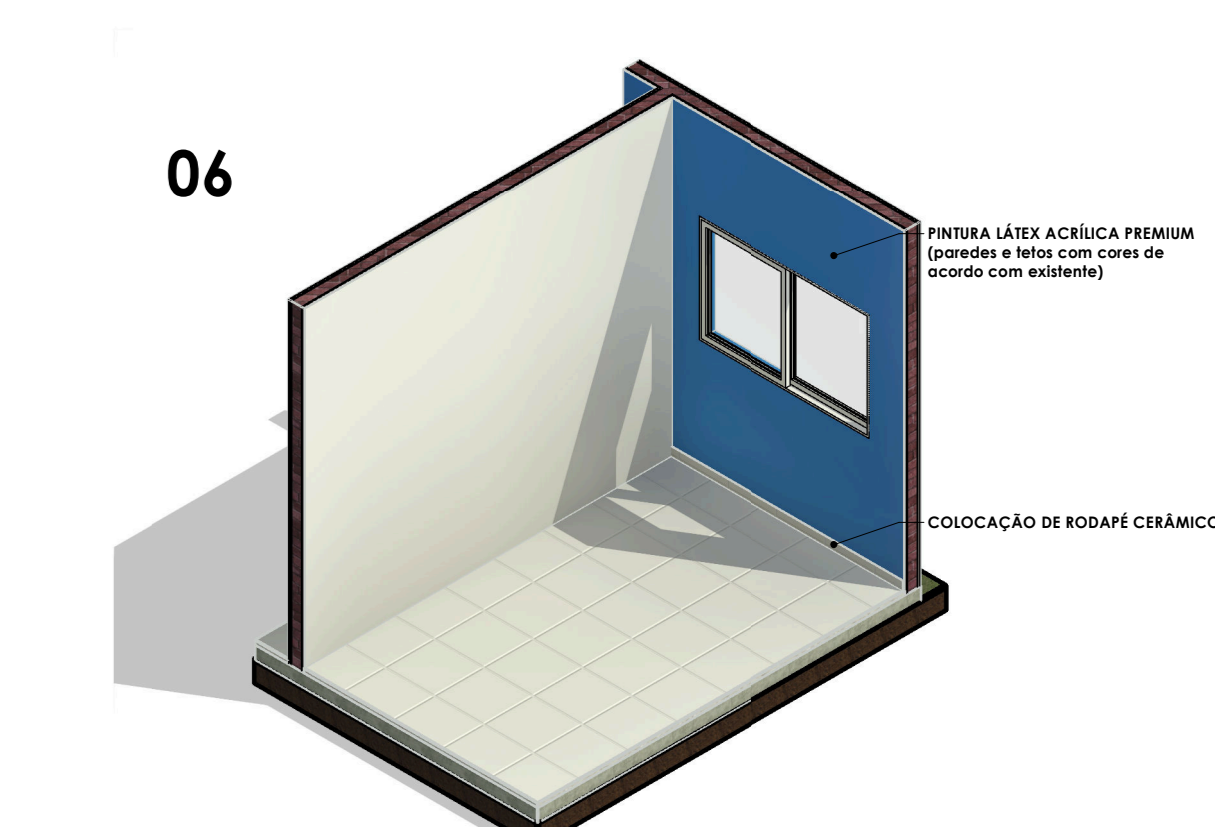
7 Detalhe chapisco/reboco



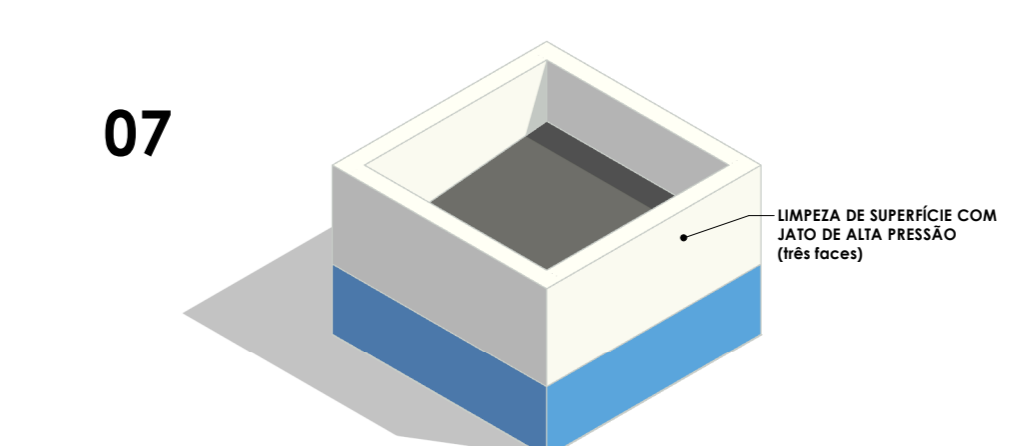
10 Detalhe aplic. fundo selador



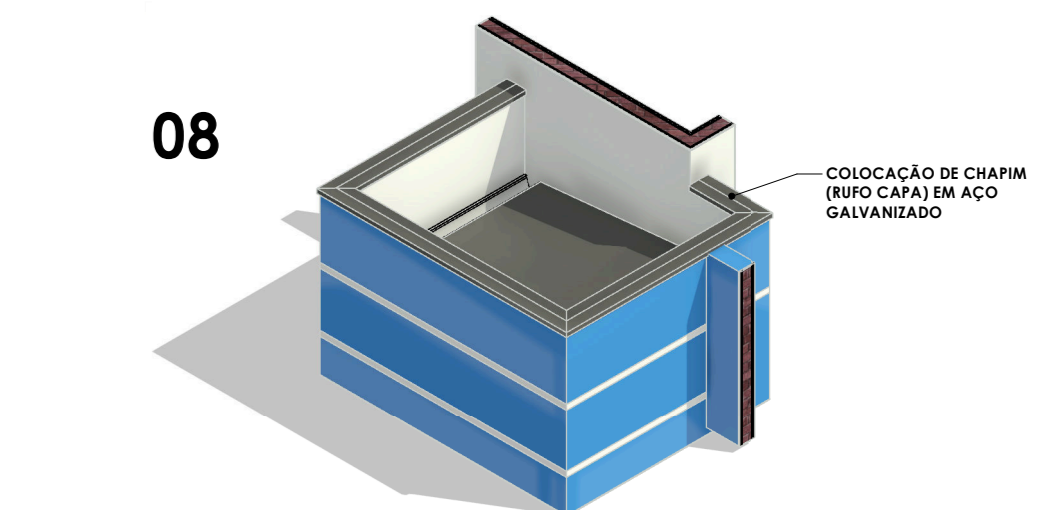
8 Detalhe arg. polimérica



11 Detalhe pintura e rodapé



12 Detalhe limpeza platibanda



13 Detalhe chapim (rufo capa)

PREFEITURA MUNICIPAL DE SÃO JERÔNIMO		
PROJETO:	RECUPERAÇÃO INTERNA UBS ZILDO SIPPÉL	
ENDEREÇO:	RUA LUIZ DIAS DA CUNHA, PASSO D'AREIA, SÃO JERÔNIMO-RS	
RESPONSÁVEL TÉCNICO:	VEREADOR	Como indicado
ÁREA TOTAL:	4.93,23 m²	DATA: QUT/25
FRANCHA:	DESENHO: Engº civil Jorge Lucas Alves de Castro	QUANT. FRANCHA: 02
02	Planta de cobertura, de Situação e Localização, Perspectivas 3D, Corte 2 e Detalhes.	

## Assinantes

---

## Veracidade do documento



Documento assinado digitalmente.  
Verifique a veracidade utilizando o QR Code ao lado ou acesse o site **verificador-assinaturas.plataforma.betha.cloud** e insira o código abaixo:

EXQ

Y01

1YM

865