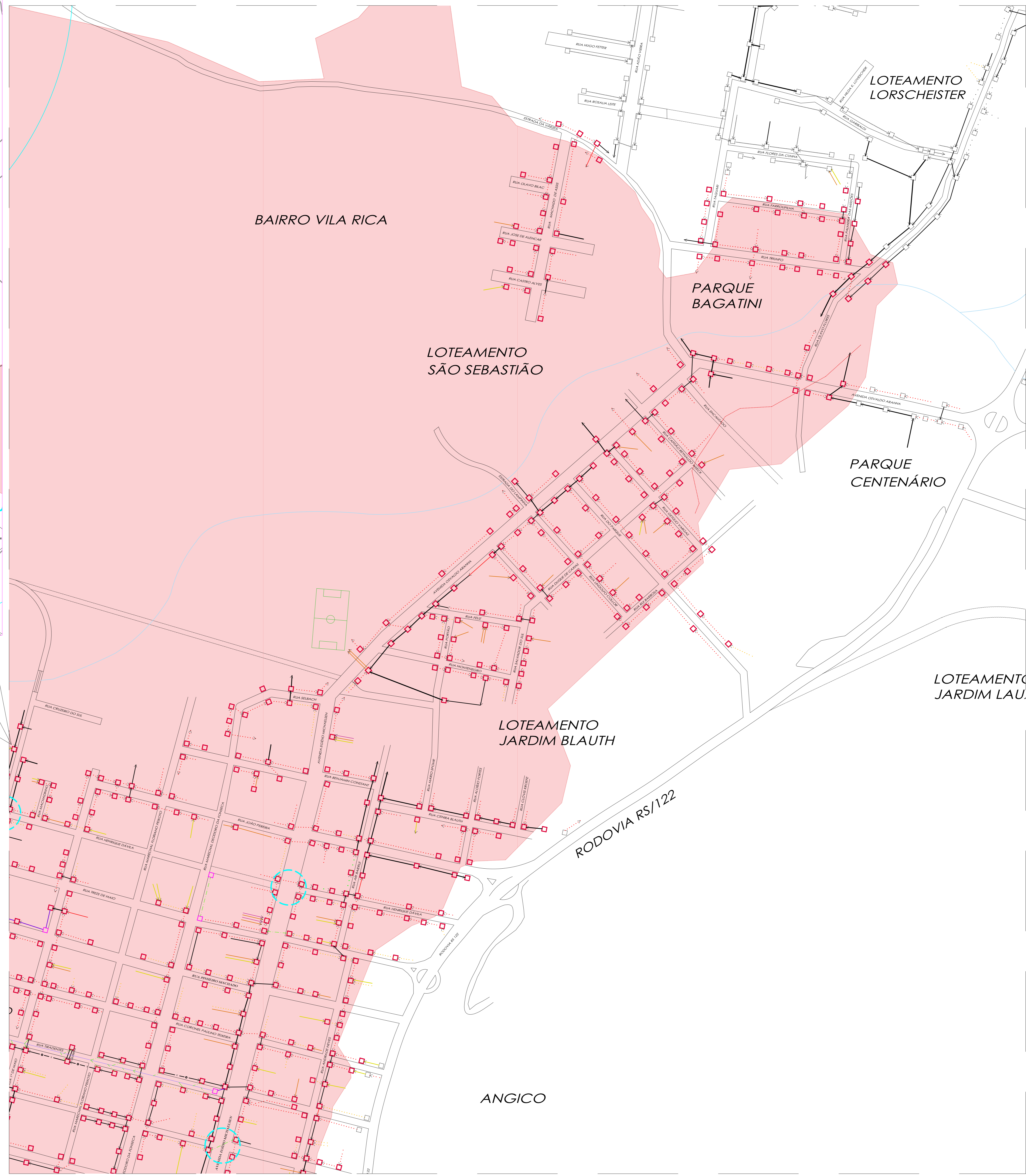


ESTABILIZAÇÃO DE ENCOSTA / TALUDE



CONVENÇÕES

TUBULAÇÃO - INTERVENÇÃO		OUTROS	
TUBULAÇÃO A SER SUBSTITUÍDA DE Ø 200 mm PARA Ø 400 mm		VIA PAVIMENTADA C/ MEIO FIO	
TUBULAÇÃO A SER SUBSTITUÍDA DE Ø 300 mm PARA Ø 400 mm		VIA PROJETADA	
TUBULAÇÃO A SER SUBSTITUÍDA DE Ø 400 mm PARA Ø 500 mm		VIA PROJETADA	
TUBULAÇÃO A ISOLAR OU DEMOLIR		DIVISAS MUNICIPAIS	
NOVA TUBULAÇÃO Ø 400 mm		PERÍMETRO URBANO	
NOVA TUBULAÇÃO Ø 500 mm		RODOVIA FEDERAL/ESTADUAL	
NOVA TUBULAÇÃO Ø 600 mm		PONTE	
NOVA TUBULAÇÃO Ø 800 mm		CEMITÉRIO/IGREJA	
NOVA TUBULAÇÃO Ø 1000 mm		TORRES DE TRANSMISSÃO	
NOVA TUBULAÇÃO Ø 1200 mm		LINHA DE TRANSMISSÃO	
NOVA GALERIA 1,5mX1,5m		ARROIOS	
TUBULAÇÃO - EXISTENTE A MANTER		NÚCLEO RESIDENCIAL	
Ø 400 mm		PONTO DE ALAGAMENTO SEVERO	
Ø 500 mm		REFORMA DE CAIXA PARA TUBULAÇÃO	
Ø 600 mm		NOVA CAIXA PARA TUBULAÇÃO	
Ø 750 mm		SENTIDO DA DECLIVIDADE	
Ø 800 mm		MANCHA DE INUNDAÇÃO	
Ø 1000 mm			
Ø 1200 mm			
Ø 1500 mm			

MUNICÍPIO DE S. Sebastião do Cai

TÍTULO: REFORMA E MANUTENÇÃO DRENAGEM MUNICIPAL

LOCAL: Bairros Vila Rica, São Sebastião, Parque e Lot. Jardim Jardim Blauth - Município de São Sebastião do Cai, RS

PROPRIETÁRIO: PREFEITURA MUNICIPAL DE SÃO SEBASTIÃO DO CAI

RESP. TÉCNICO:

INTERVENÇÃO: -

ESCALA: 1/2.500

DATA: Agosto /2025

REVISÃO: 02