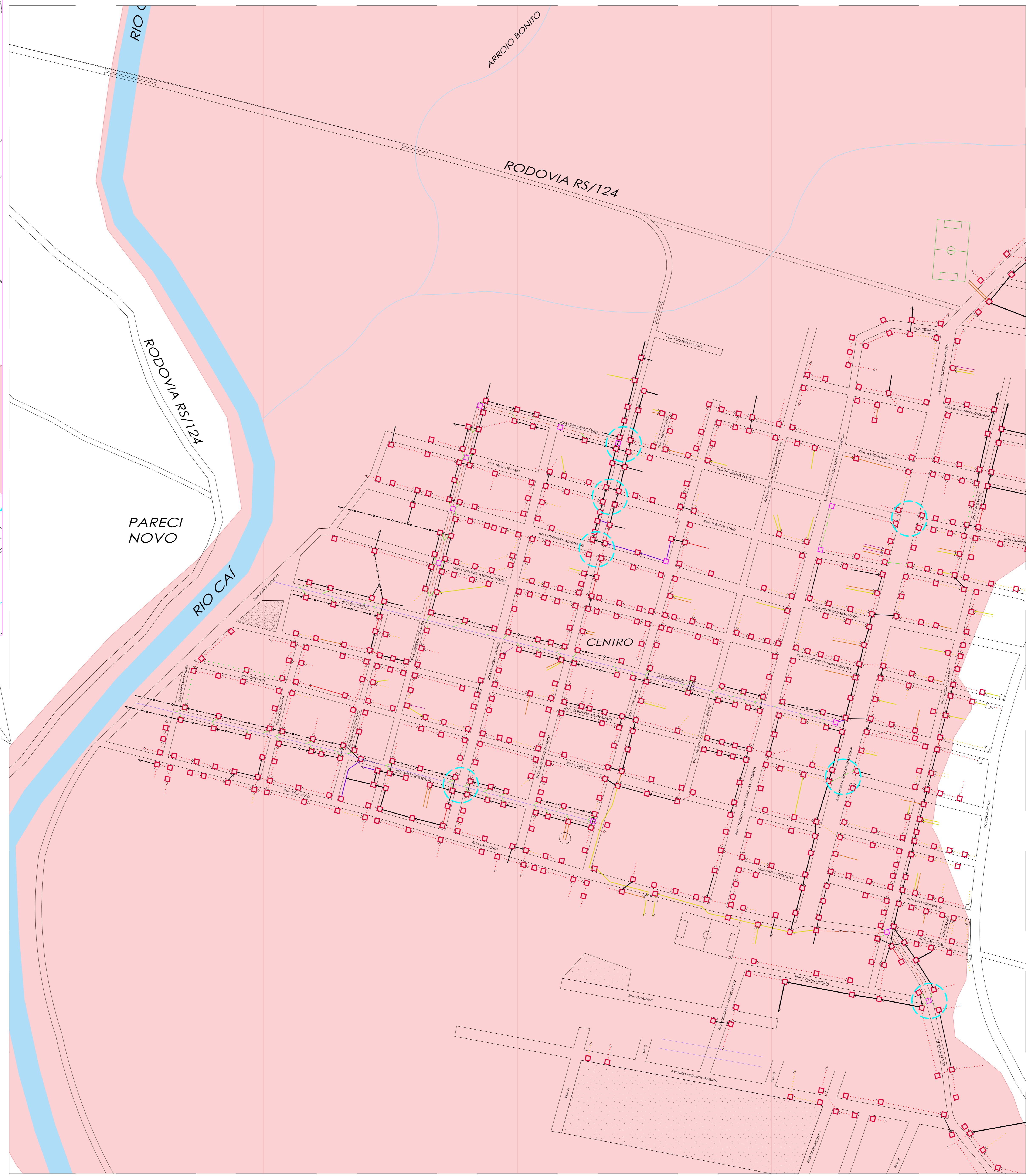


ESTABILIZAÇÃO DE ENCOSTA / TALUDE



CONVENÇÕES

<b>TUBULAÇÃO - INTERVENÇÃO</b>		<b>OUTROS</b>	
TUBULAÇÃO A SER SUBSTITUÍDA DE Ø 200 mm PARA Ø 400 mm		VIA PAVIMENTADA C/ MEIO FIO	
TUBULAÇÃO A SER SUBSTITUÍDA DE Ø 300 mm PARA Ø 400 mm		VIA PROJETADA	
TUBULAÇÃO A SER SUBSTITUÍDA DE Ø 400 mm PARA Ø 500 mm		DIVISAS MUNICIPAIS	
TUBULAÇÃO A ISOLAR OU DEMOLIR		PERÍMETRO URBANO	
NOVA TUBULAÇÃO Ø 400 mm		RODOVIA FEDERAL/ESTADUAL	
NOVA TUBULAÇÃO Ø 500 mm		PONTE	
NOVA TUBULAÇÃO Ø 600 mm		CEMITÉRIO/IGREJA	
NOVA TUBULAÇÃO Ø 1200 mm		TORRES DE TRANSMISSÃO	
NOVA GALERIA 1,5mX1,5m		LINHA DE TRANSMISSÃO	
<b>TUBULAÇÃO - EXISTENTE A MANTER</b>		ARROIOS	
Ø 400 mm		NÚCLEO RESIDENCIAL	
Ø 500 mm		PONTO DE ALAGAMENTO SEVERO	
Ø 600 mm		REFORMA DE CAIXA PARA TUBULAÇÃO	
Ø 750 mm		NOVA CAIXA PARA TUBULAÇÃO	
Ø 800 mm		SENTIDO DA DECLIVIDADE	
Ø 1000 mm		MANCHA DE INUNDAÇÃO	
Ø 1200 mm			
Ø 1500 mm			

**MUNICÍPIO DE S. Sebastião do Caí**

**REFORMA E MANUTENÇÃO DRENAGEM MUNICIPAL**

LOCAL: Bairros Centro e Navegantes - Município de São Sebastião do Caí / RS

PROPRIETÁRIO: PREFEITURA MUNICIPAL DE SÃO SEBASTIÃO DO CAÍ

RESP. TÉCNICO: \_\_\_\_\_

INTERVENÇÃO: \_\_\_\_\_

ESCALA: 1/2.500

DATA: Agosto /2025

REVISÃO: 01