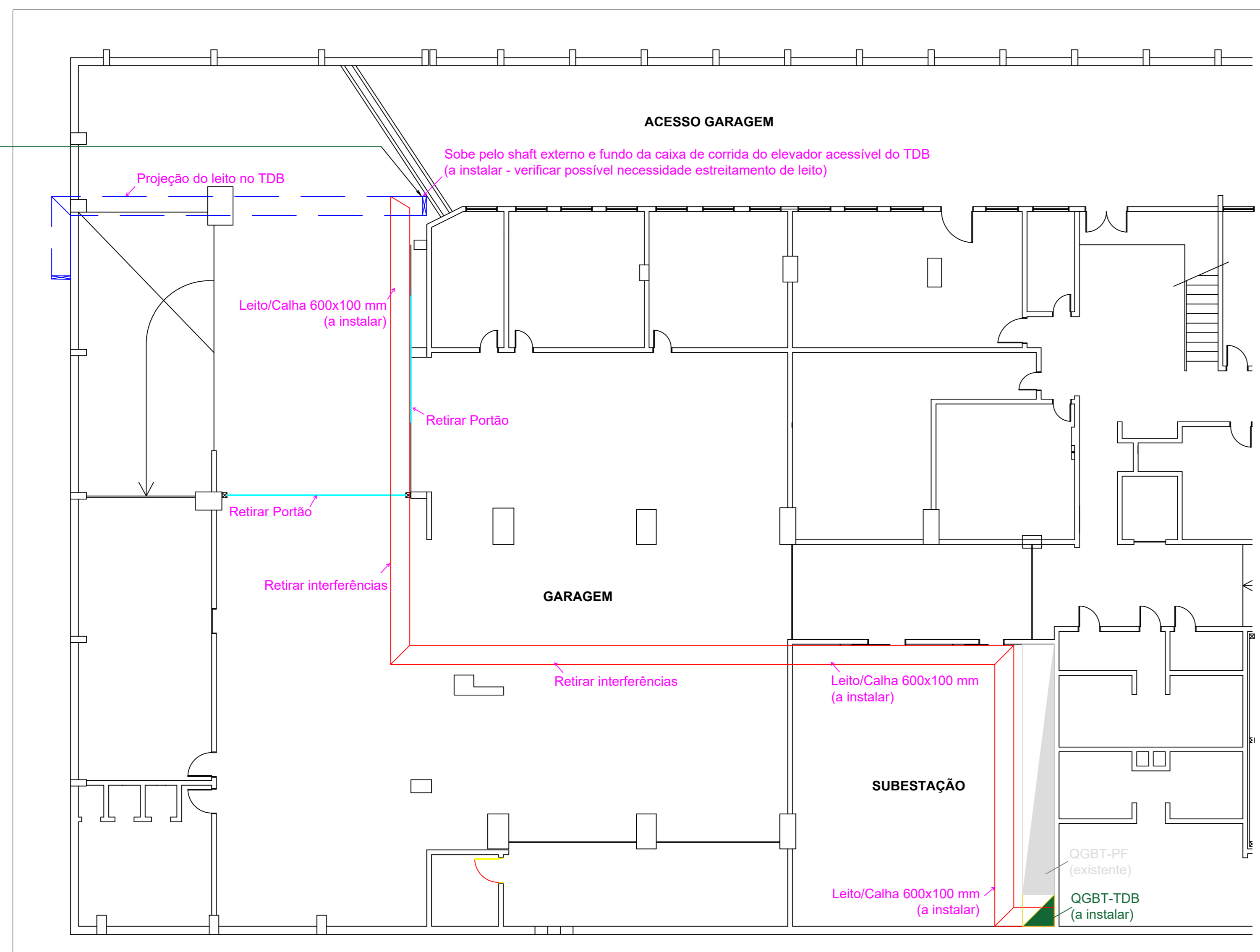


TEATRO

Ver prancha com detalhe do shaft (Prancha 03/03).
O leito sobe da garagem (subsolo), passando pelo térreo (onde deverá ser feito o shaft) e entra pelo fundo da caixa de corrida do elevador, indo até o 4º pavimento do Teatro.



PALÁCIO FARROUPILHA

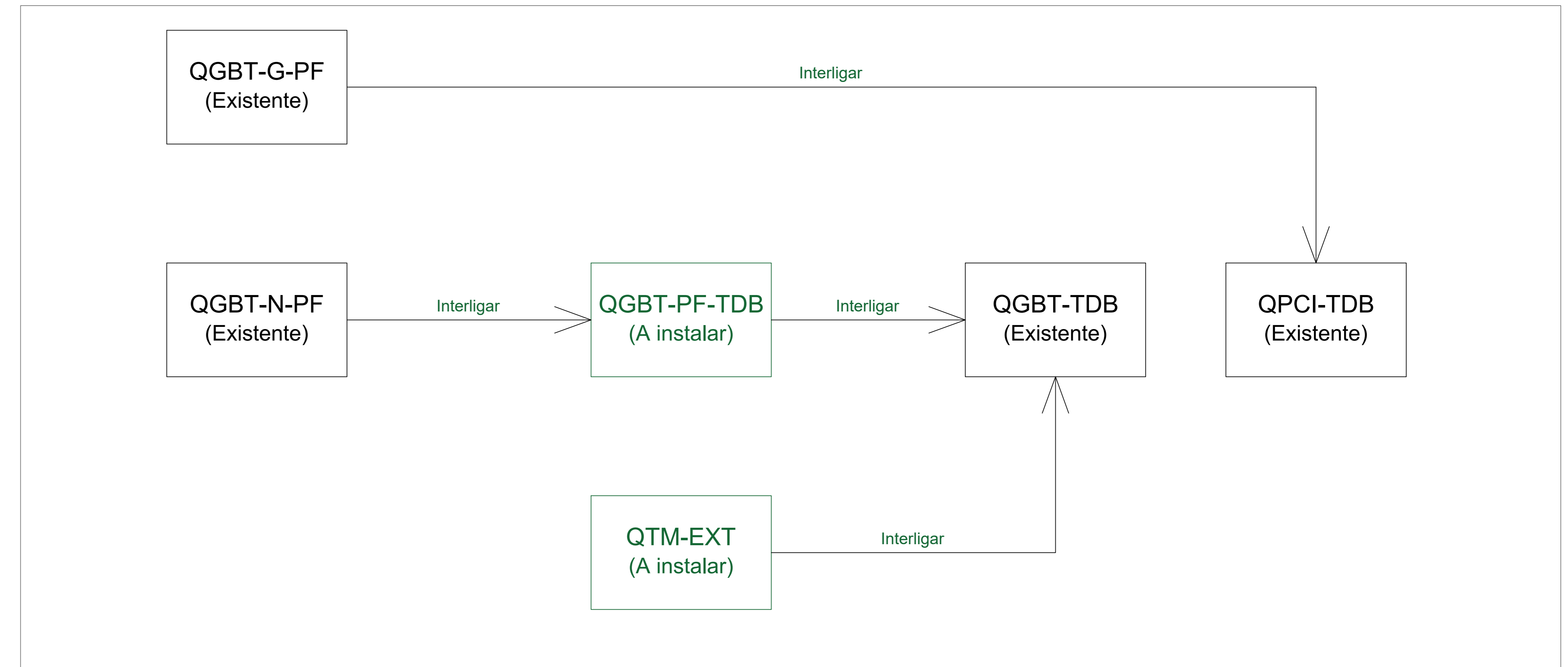
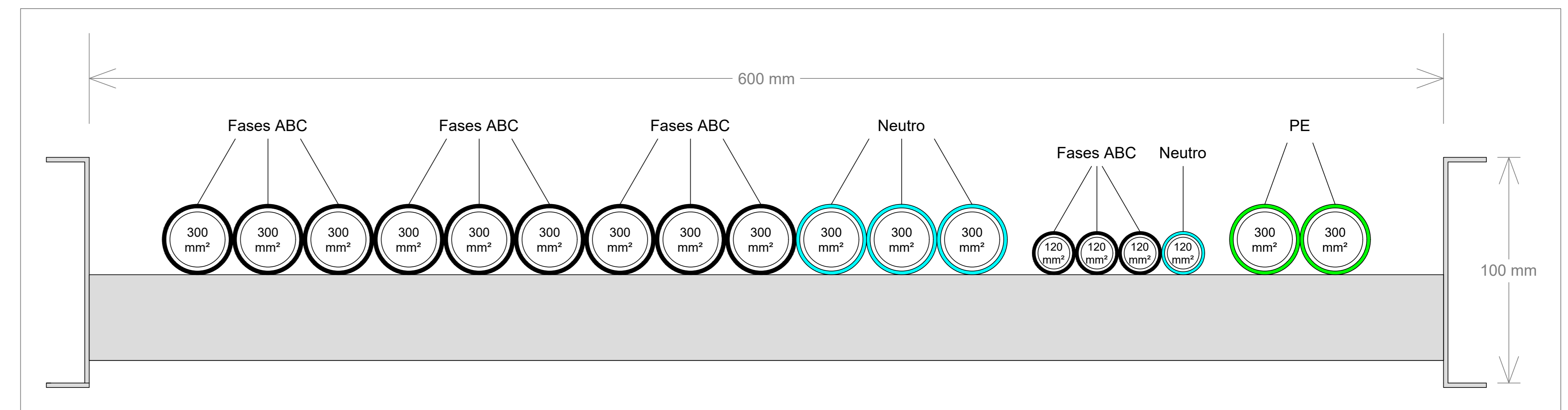


DIAGRAMA DE BLOCOS



DISPOSIÇÃO DOS ALIMENTADORES NO LEITO
(Trecho Palácio Farroupilha - Teatro)

ORIENTAÇÕES GERAIS

- 1) Os descritivos das etapas e os dimensionamentos estão contidos no Anexo I (Memorial Descritivo e de Cálculo)
- 2) As especificações de cabos e leitos estão contidas no Anexo III (Cadenro de Especificações).
- 3) Este projeto servirá de base para a elaboração do projeto executivo, a ser elaborado pela Contratada.

LISTA DE REVISÕES					
Nº REVISÃO	DESCRIÇÃO	APROV. CONTRATADA	DATA	APROV. ALIÉS	DATA
0	EMISSÃO INICIAL	---	---	samuel carvalho	10/11/2025

<p>Assembleia Legislativa Estado do Rio Grande do Sul</p>		LOGO CONTRATADA
PROPRIETÁRIO: ASSEMBLEIA LEGISLATIVA DO ESTADO DO RIO GRANDE DO SUL CNPJ: 14.240.888/01-01 Endereço: Praça Marechal Deodoro, 151 - Centro Histórico, Porto Alegre/RS	CONTRATADA	---
TÍTULO: ALIMENTADORES DO TEATRO DANTE BARONE INFRAESTRUTURA E CABEAMENTO		
RESP. TÉCNICO PROJETO BÁSICO: SAMUEL DE OLIVEIRA CARVALHO Engenheiro Eletricista - CREA: R532019-15	RESP. TÉCNICO EXECUÇÃO: 	---
DATA: NOVEMBRO / 2025	REVISÃO: EMISSÃO INICIAL	---
PROCESSO / DOC. INT: 000010743-01.00/25-0 3972797	ESCALA: 1:100	Nº DA PRANCHA: 01 / 03

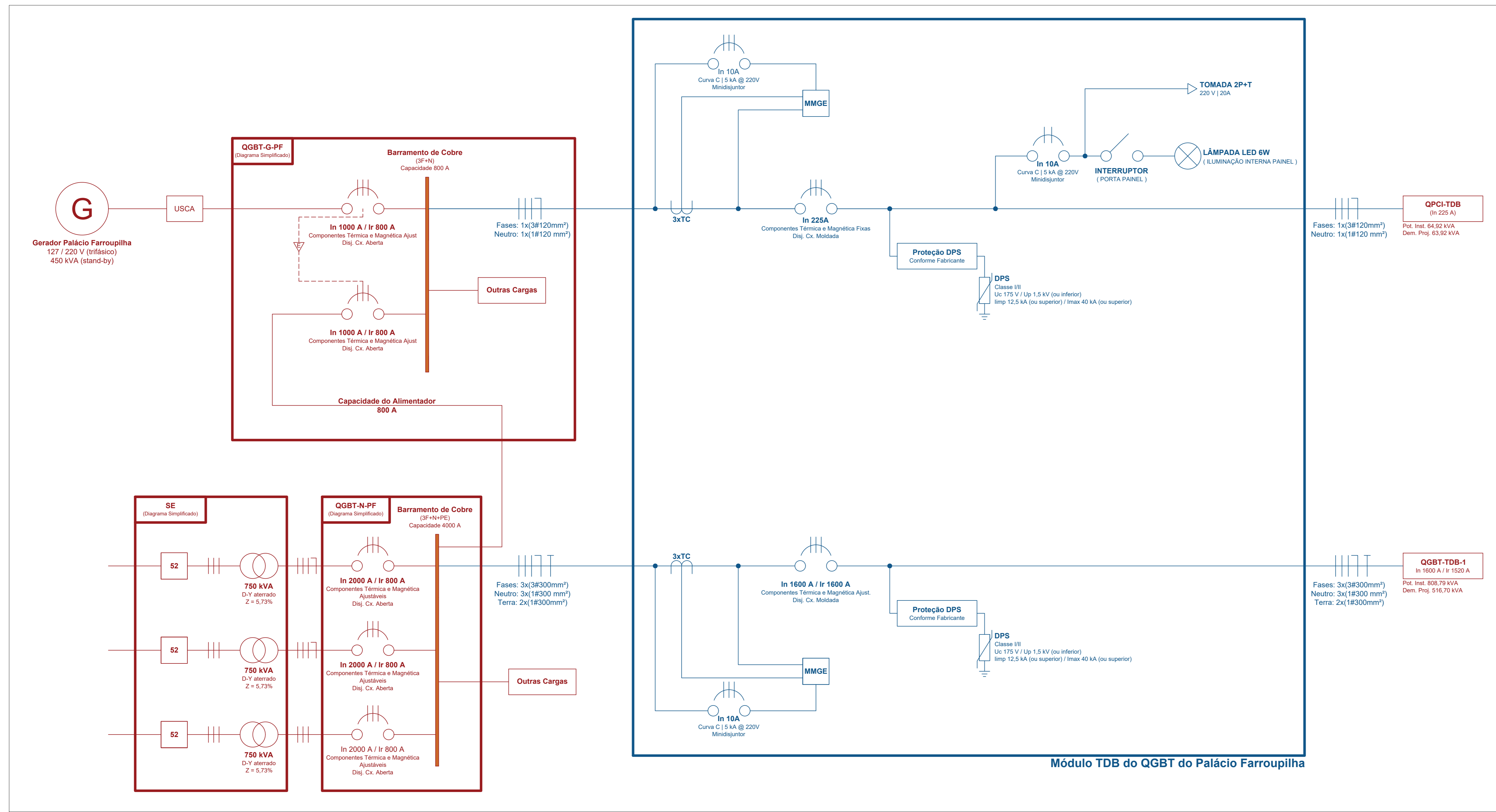
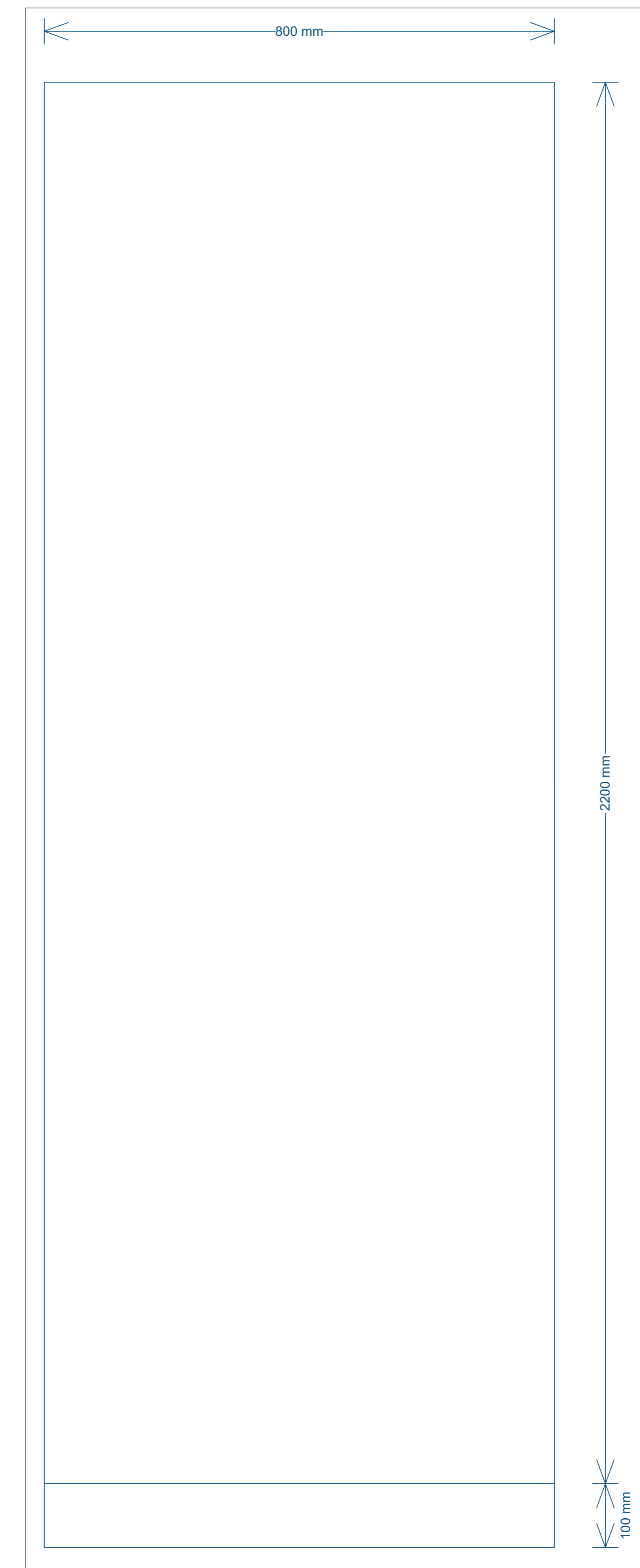


DIAGRAMA UNIFILAR GERAL DO MÓDULO TDB DO QGBT-PF



DIMENSÕES SUGERIDAS PARA O MÓDULO TDB DO QGBT-PF

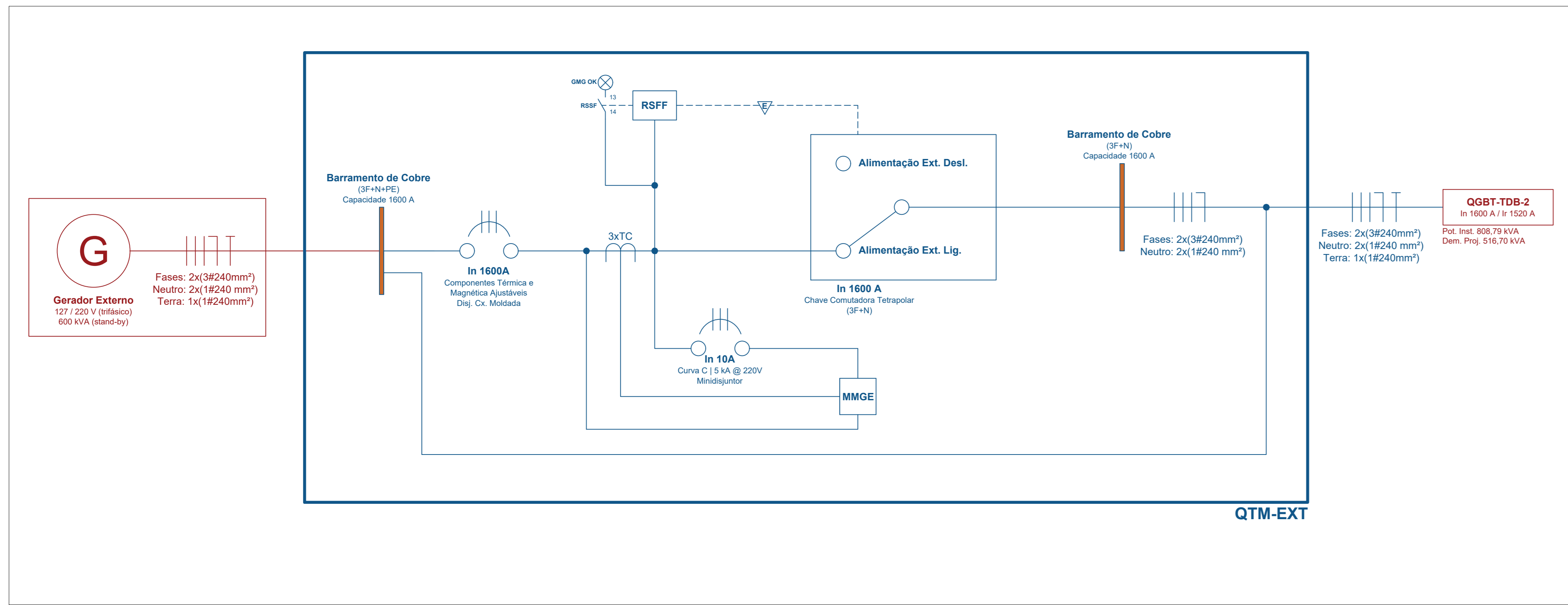
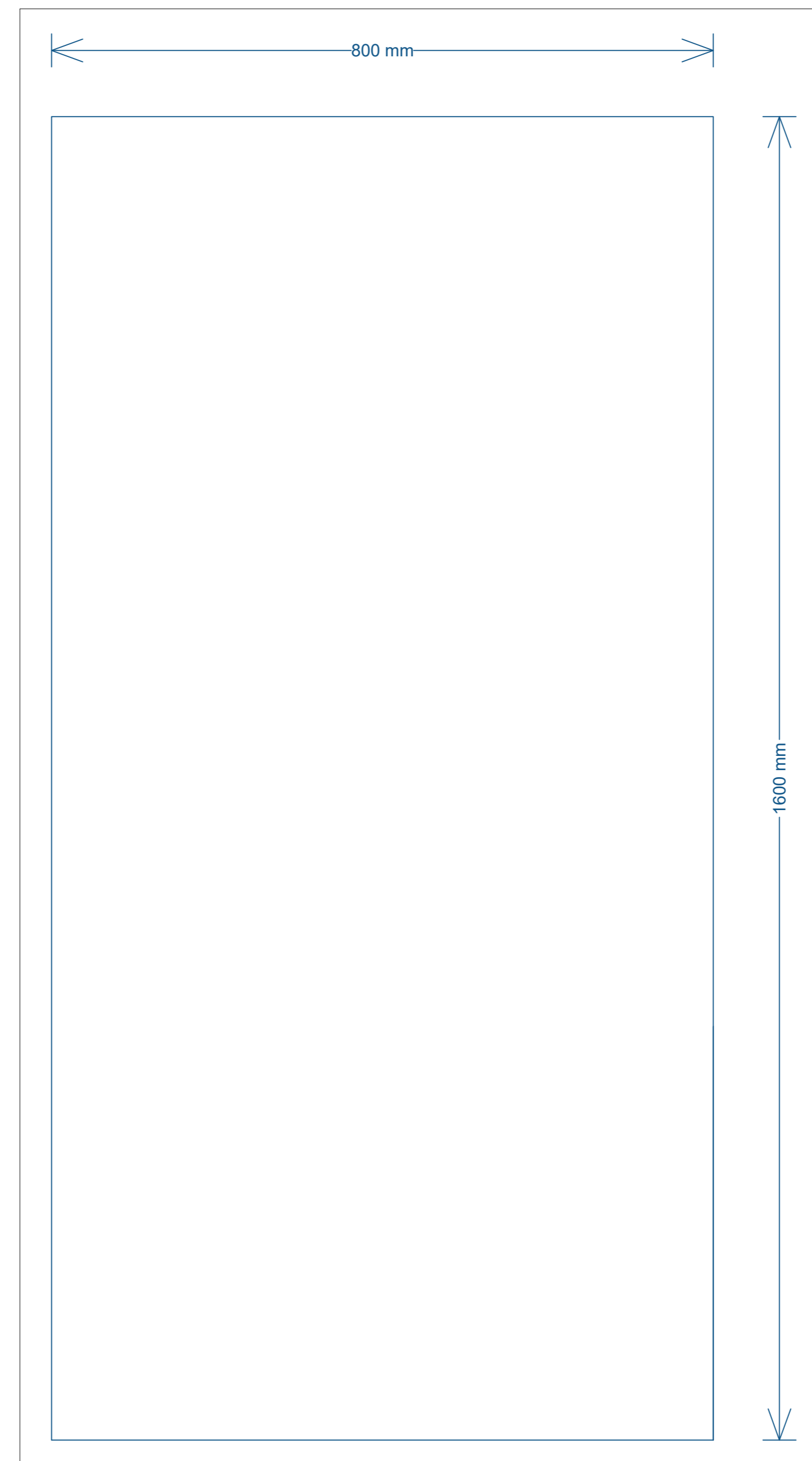


DIAGRAMA UNIFILAR GERAL QTM-EXT



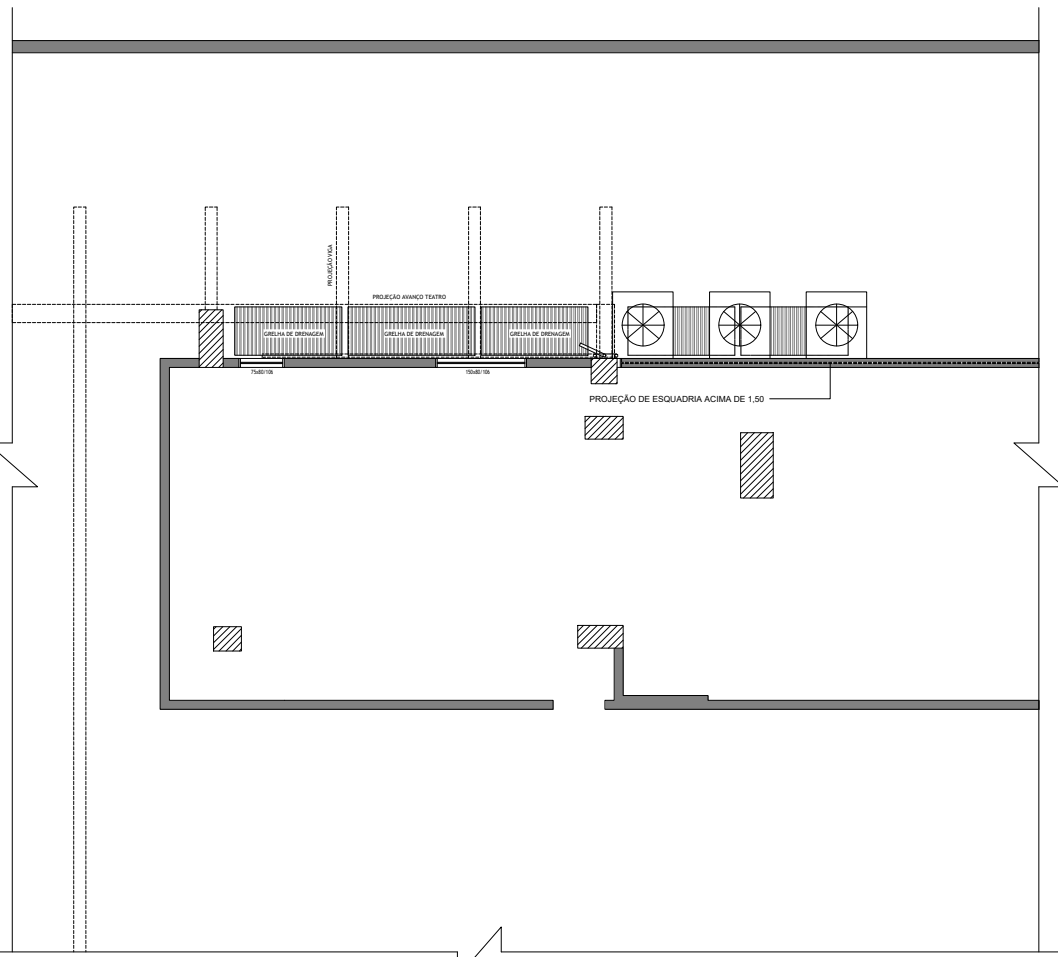
DIMENSÕES SUGERIDAS PARA O QTM-EXT

ORIENTAÇÕES GERAIS

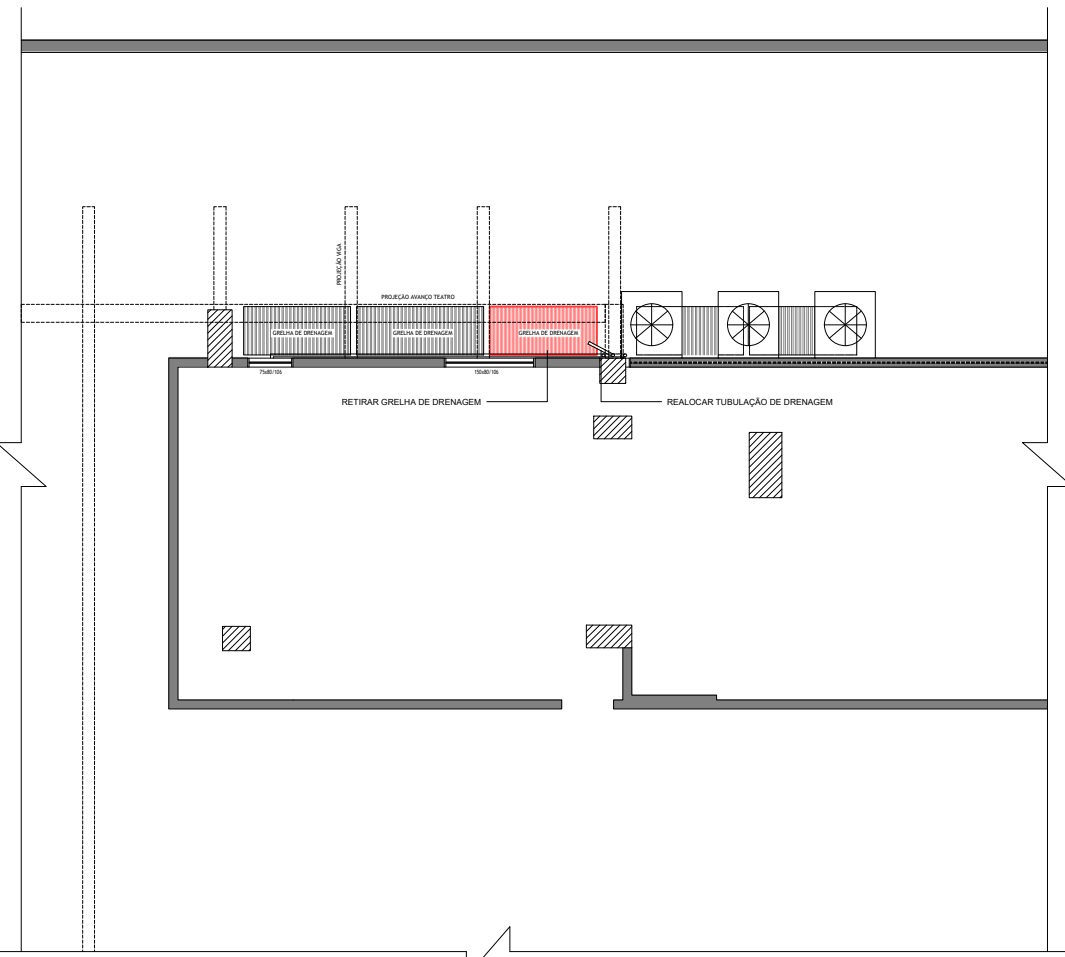
- 1) Os descritivos das etapas e os dimensionamentos estão contidos no Anexo I (Memorial Descritivo e de Cálculo)
- 2) As especificações de cabos, leitos e componentes dos quadros elétricos estão contidas no Anexo III (Cadenro de Especificações).
- 3) Este projeto servirá de base para a elaboração do projeto executivo, a ser elaborado pela Contratada.
- 4) Detalhes em azul: fazem parte do escopo do fornecimento
- 5) Detalhes em vermelho: não fazem parte do fornecimento

LISTA DE REVISÕES					
Nº REVISÃO	DESCRIÇÃO	APROV. CONTRATADA	DATA	APROV. ALIÉS	DATA
0	EMIÇÃO INICIAL	---	---	samuel carvalho	10/11/2025

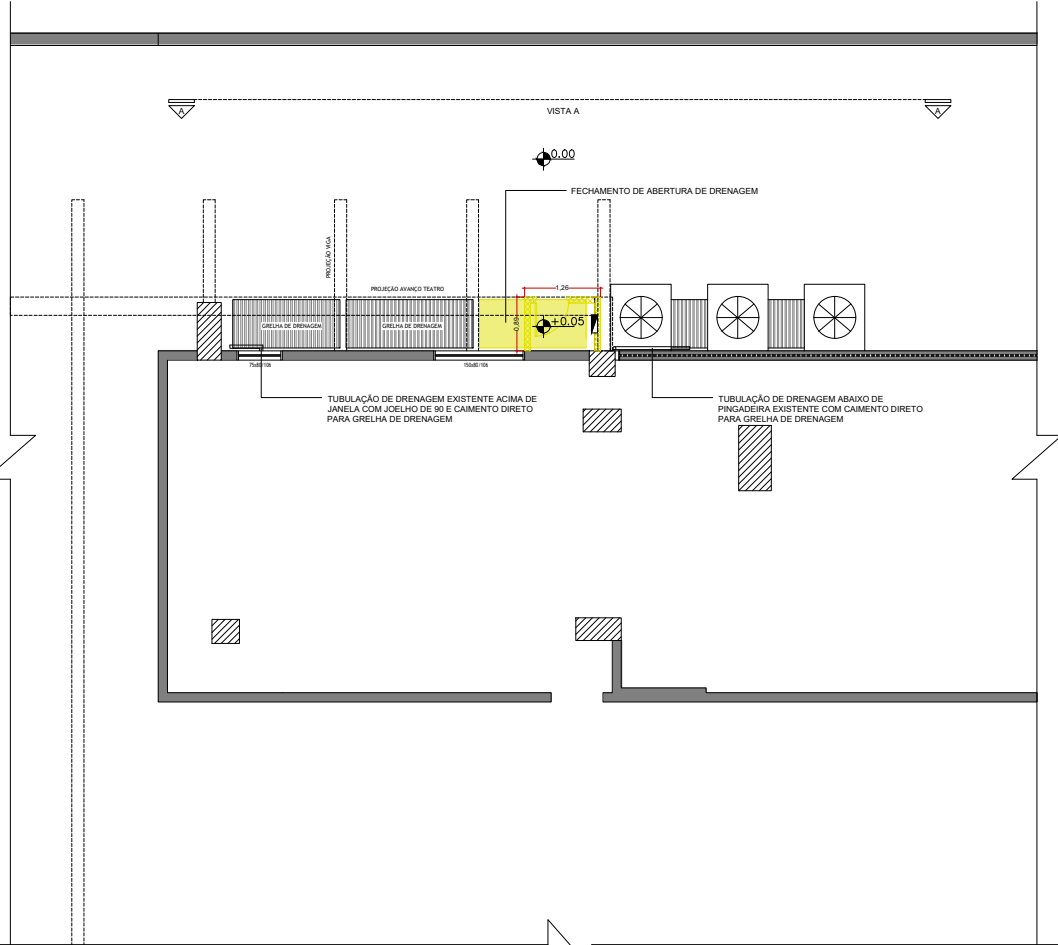
<p>Assembleia Legislativa Estado do Rio Grande do Sul</p>		LOGO CONTRATADA
PROPRIETÁRIO: ASSEMBLEIA LEGISLATIVA DO ESTADO DO RIO GRANDE DO SUL CREA: 18-26886/01-01 Endereço: Praça Marechal Deodoro, 151 - Centro Histórico, Porto Alegre-RS	CONTRATADA	---
TÍTULO: ALIMENTADORES DO TEATRO DANTE BARONE PAINÉIS E DIAGRAMA UNIFILAR GERAL		
RESP. TÉCNICO PROJETO BÁSICO: SAMUEL DE OLIVEIRA CARVALHO Engenheiro Eletricista - CREA: R5202/015	RESP. TÉCNICO EXECUÇÃO:	---
DATA: NOVEMBRO / 2025	REVISÃO:	EMIÇÃO INICIAL
PROCESSO / DOC. INT: 000010743-01.00(25-0) 3972797	ESCALA: 1:100	Nº DA PLANILHA: 02 / 03



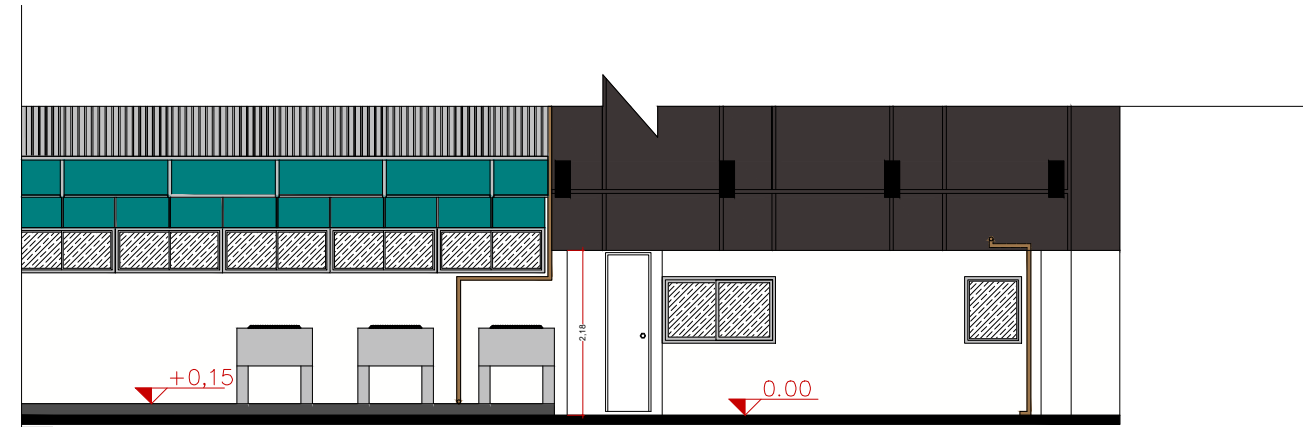
PLANTA BAIXA - EXISTENTE
ESC: 1/125




PLANTA BAIXA - DEMOLIR
ESC: 1/125



PLANTA BAIXA - CONSTRUIR
ESC: 1/125



VISTA A - CONSTRUIR
ESC: 1/100

 <p>Assembleia Legislativa Estado do Rio Grande do Sul</p>	<p>DEPARTAMENTO DE LOGÍSTICA - DIVISÃO DE PROJETOS E MANUTENÇÃO</p> <p>Rua Duque de Caxias, 920 - 1º andar - Porto Alegre/RS - Fone: (51) 3210-1013</p>	
	<p>Projeto: Shaft para passagem de cabos - Teatro Dante Barone</p>	<p>Área: 1,12m²</p>
<p>Responsável:</p>	<p>Escala: Conforme indicada</p>	<p>Desenho: GABRIEL S.C</p>
		<p>Data: /2025</p>