

RELAÇÃO DO AÇO - VIGAS NÍVEL 1 TETO

AÇO	N	DIAM (mm)	QUANT	C.UNIT (cm)	C.TOTAL (cm)
CA60	1	5.0	308	65	20020
CA60	2	5.0	56	75	4425
CA60	3	6.3	4	569	2276
CA60	4	6.3	4	344	1376
CA60	5	6.3	1	198	198
CA60	6	6.3	1	375	375
CA60	7	6.3	2	344	1888
CA60	8	8.0	4	590	2360
CA60	9	8.0	1	222	222
CA60	10	8.0	2	323	646
CA60	11	8.0	4	273	1092
CA60	12	8.0	2	304	608
CA60	13	8.0	2	305	610
CA60	14	8.0	2	318	636
CA60	15	8.0	1	469	469
CA60	16	8.0	2	375	1956
CA60	17	8.0	1	223	221
CA60	18	8.0	4	943	3772
CA60	19	8.0	2	958	1956
CA60	20	8.0	2	980	1972

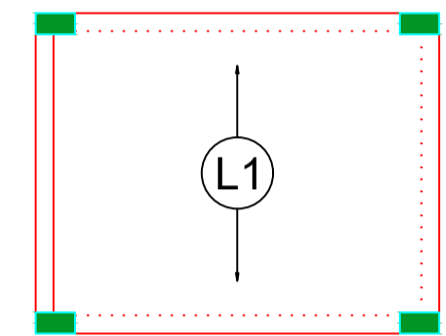
RESUMO DO AÇO

AÇO	DIAM (mm)	C. TOTAL (m)	PESO + 0% (kg)
CA50	8.0	61.2	15
CA60	5.0	244.5	37.7

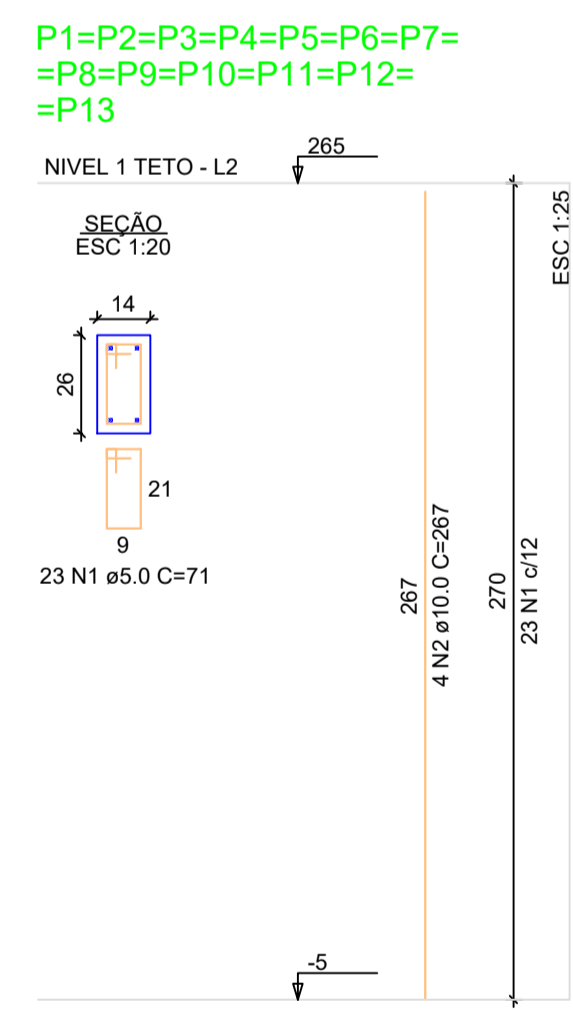
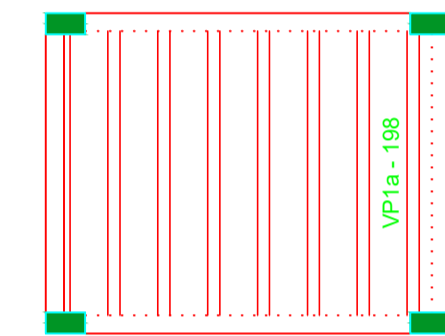
PESO TOTAL (kg)
 CA50 80.3
 CA60 37.7

Volume de concreto (C-20) = 1,78 m³
 Área de forma = 32,67 m²

Armação positiva das lajes do pavimento Nível 1 Teto escala 1:50



Planta de vigotas pré-moldadas escala 1:50



RELAÇÃO DO AÇO - PILARES NÍVEL 1 TETO

AÇO	N	DIAM (mm)	QUANT	C.UNIT (cm)	C.TOTAL (cm)
CA60	1	5.0	296	71	21228
CA60	2	10.0	52	267	13884

RESUMO DO AÇO

AÇO	DIAM (mm)	C. TOTAL (m)	PESO + 0% (kg)
CA50	10.0	138.8	85.6
CA60	5.0	212.3	32.7

PESO TOTAL (kg)
 CA50 85.6
 CA60 32.7

Volume de concreto (C-20) = 1,28 m³
 Área de forma = 28,08 m²

ATENÇÃO:
 Projeto Estrutural para edificações do Novo PAC FHNIS Sub50 - Portaria 1416 / 2023.
 Uso facultado, este está revisado por responsável técnico, com a devida emissão de ART,
 e devidamente adequado às particularidades da obra.



**PREFEITURA MUNICIPAL
NOVA SANTA RITA**

OBRA: CONSTRUÇÃO DE UNIDADES HABITACIONAIS DE INTERESSE SOCIAL - MCMV FHNIS ENDEREÇO: Nova Santa Rita/RS PROPRIETÁRIO: Prefeitura Municipal de Nova Santa Rita / CNPJ: 04309291/0001-48 ESPECIFICAÇÃO: PROJETO ESTRUTURAL	DATA: SET/2025 DESENHO: Engº Eugênio Coscovek ESCALA: INDICADA ÁREA: 53,86m² PLANÍCIA: 2/2
--	--