

TABELA DE COORDENADAS

LONGITUDE	LATITUDE
P1: 472095.7896, 6696072.8841	
P2: 472128.5133, 6696099.2030	
P3: 472219.0276, 6696095.6942	
P4: 472222.7868, 6696184.5961	
P5: 472120.9993, 6696188.2288	
P6: 472048.9355, 6696130.0452	

Coordenadas no sistema universal Transversa de Mercator

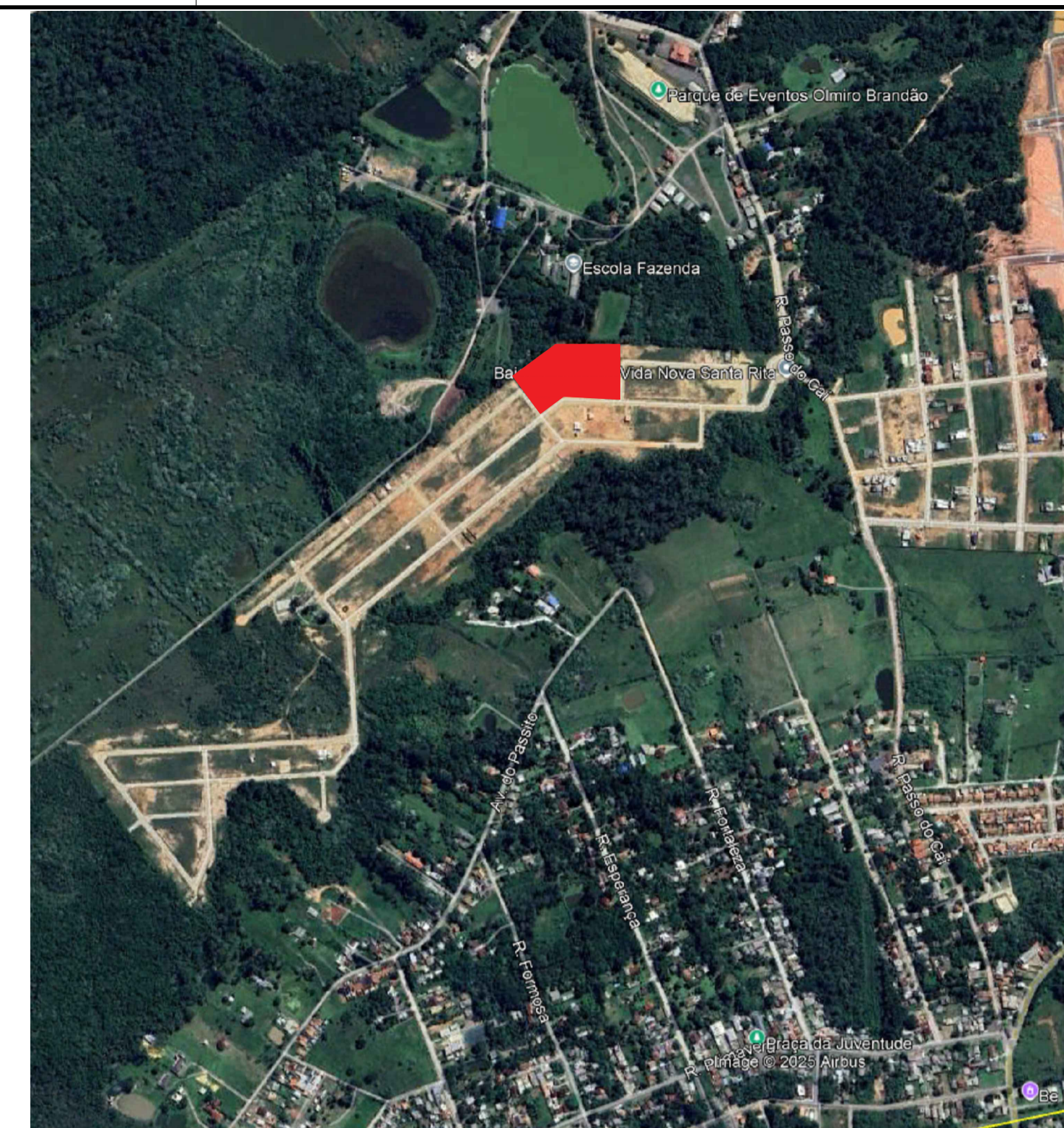
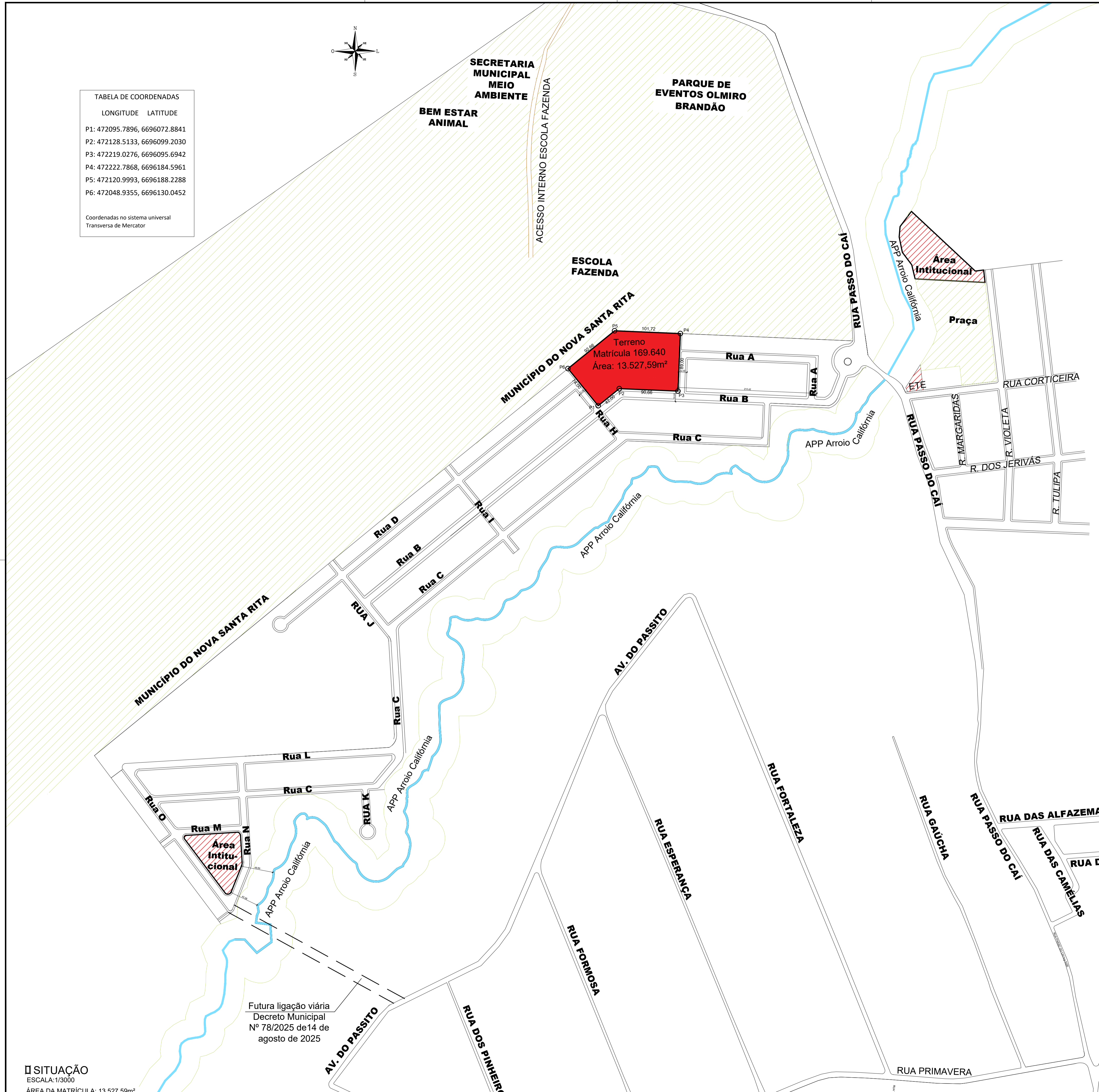
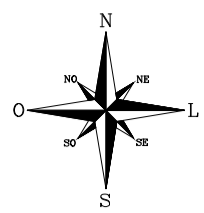


IMAGEM DE SATÉLITE SEM ESCALA

**SITUAÇÃO**  
 ESCALA: 1/3000  
 ÁREA DA MATRÍCULA: 13.527,59m²  
 ÁREA USADA PARA O PROJETO: 3.586,02m²

Futura ligação viária  
 Decreto Municipal  
 Nº 78/2025 de 14 de  
 agosto de 2025

		<b>PREFEITURA MUNICIPAL NOVA SANTA RITA</b>	
		<small>OBRA</small> CONSTRUÇÃO DE UNIDADES HABITACIONAIS DE INTERESSE SOCIAL MCMV-FNHIS	<small>DATA</small> SET/2025
<small>ENDEREÇO</small> Rua B - Lot. Vida Nova Santa Rita - Nova Santa Rita/RS		<small>DESENHO</small>	
<small>PROPRIETÁRIO</small> Prefeitura Municipal de Nova Santa Rita / CNPJ: 94309291/0001-48		<small>ESCALA</small> 1:250	
<small>ESPECIFICAÇÃO</small> LOCALIZAÇÃO - VIDA NOVA SANTA RITA - TERRENO 1		<small>ÁREA</small> 3.586,02m²	
<small>Arq. Karine Fabiola Zonatto</small> CAU A123406-4	<small>Arq. Vanessa Leal</small> CAU A247293-7	<small>PM Nova Santa Rita</small> CNPJ: 94309291/0001-48	<b>2/4</b>