

**PREFEITURA MUNICIPAL DE VERANÓPOLIS**  
SECRETARIA DE INFRAESTRUTURA, URBANISMO E TRÂNSITO  
ASSESSORIA TÉCNICA | ENGENHARIA | TOPOGRAFIA

---

**EMPREENDIMENTO:**  
**Reforma Hilda Hoffmann Peruffo**

**ENDEREÇO:**  
**Rua Guilherme Giugno, 314, Bairro Valverde, Veranópolis, RS**

---

**TÍTULO:**  
**PLANTA BAIXA - 1º e 2º pavimento.**

**DATA:**  
**out/2025**

**PRANCHA:**  
**A1/1**

---

**ARQUIVO:**  
M/Infraestrutura/Engenharia/SECRETARIA\_DE\_EDUCAÇÃO/Creche Hilda Peruffo - Valverde/Projetos 2025/Reforma

**DESENHO:**  
**Caetano Gasparin Domeneghini**

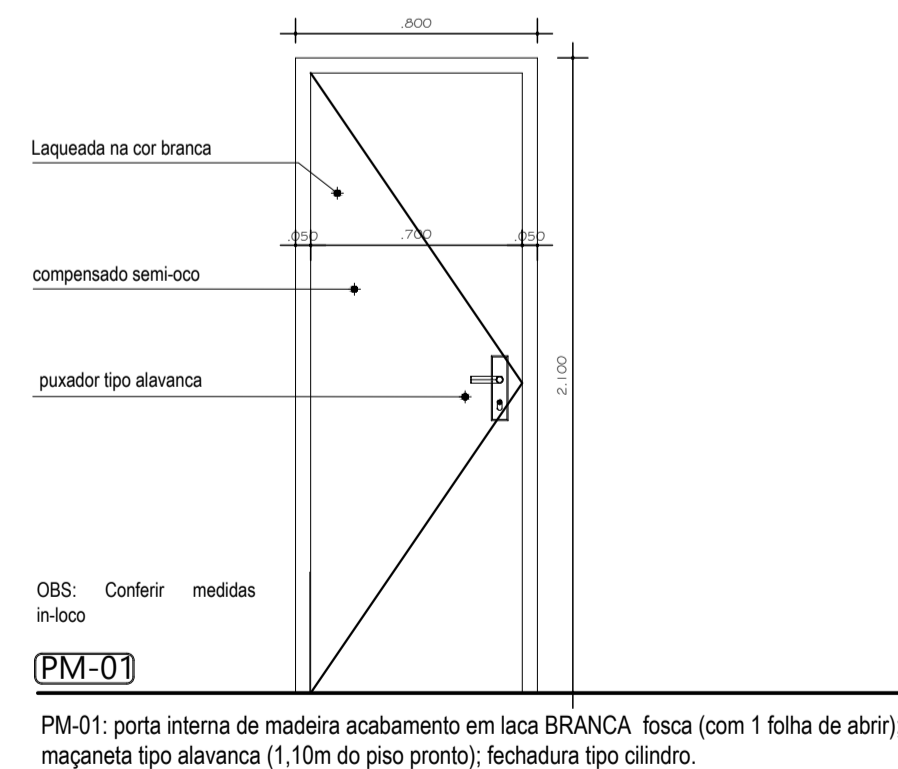
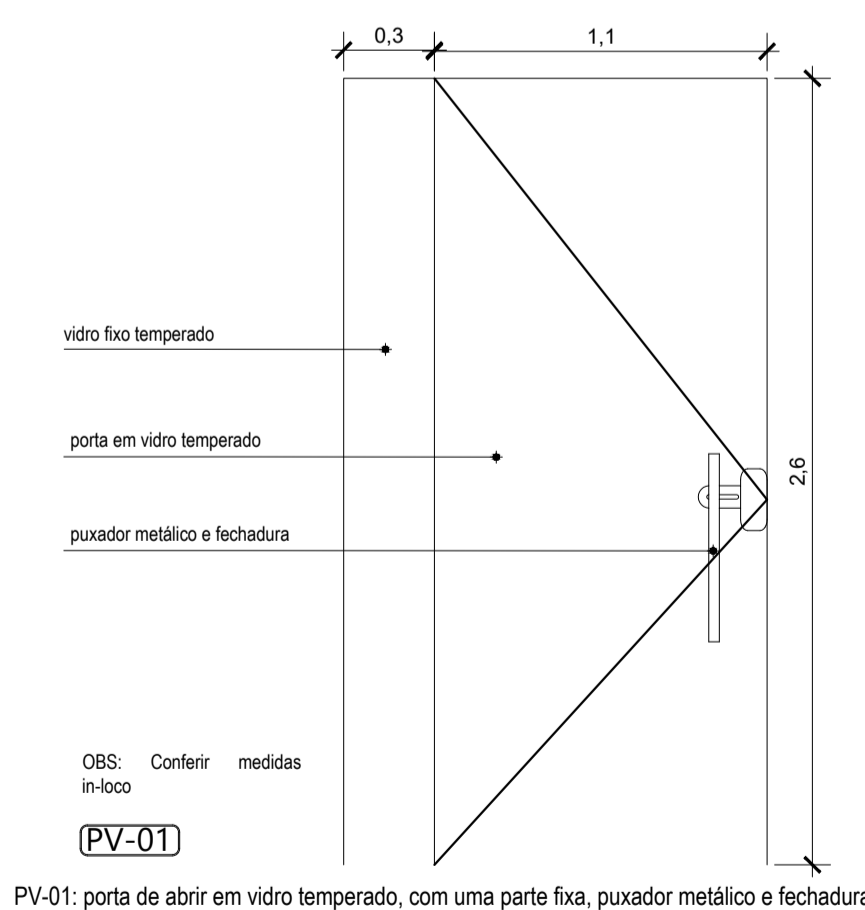
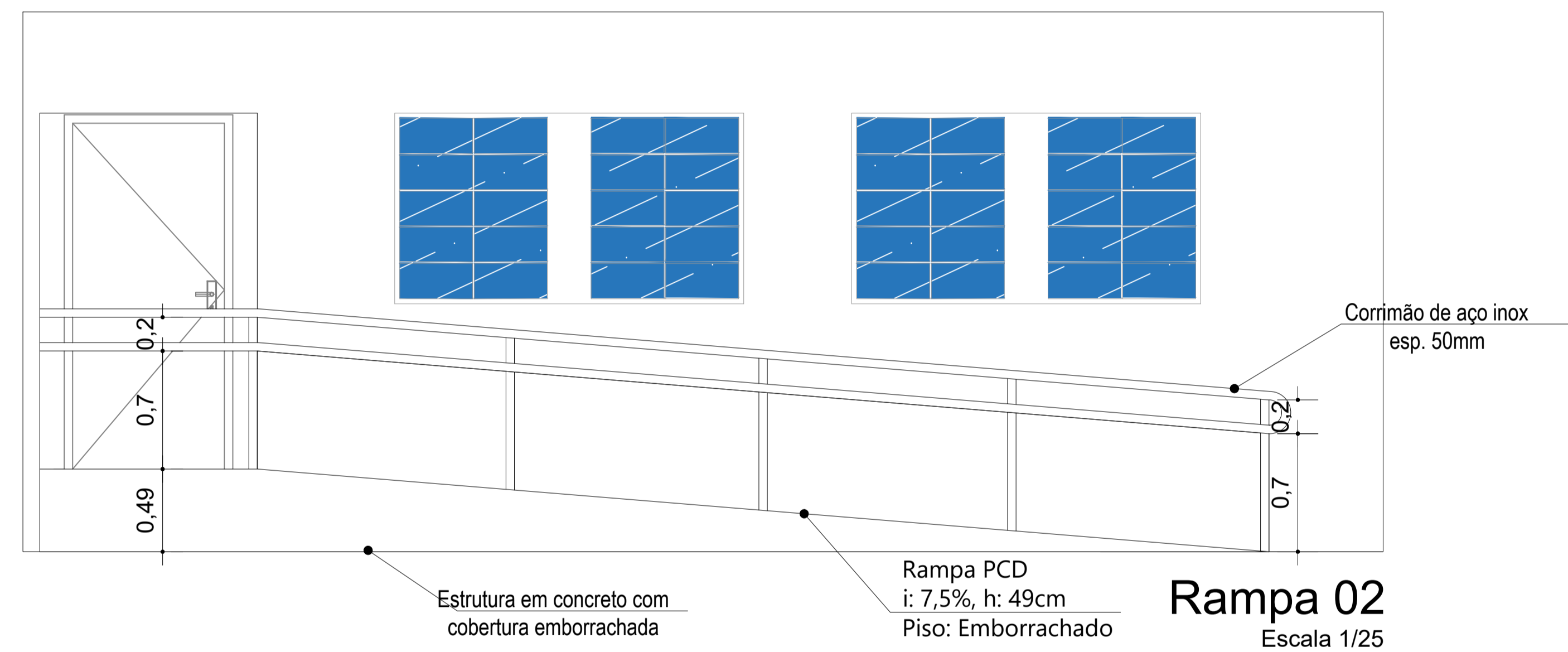
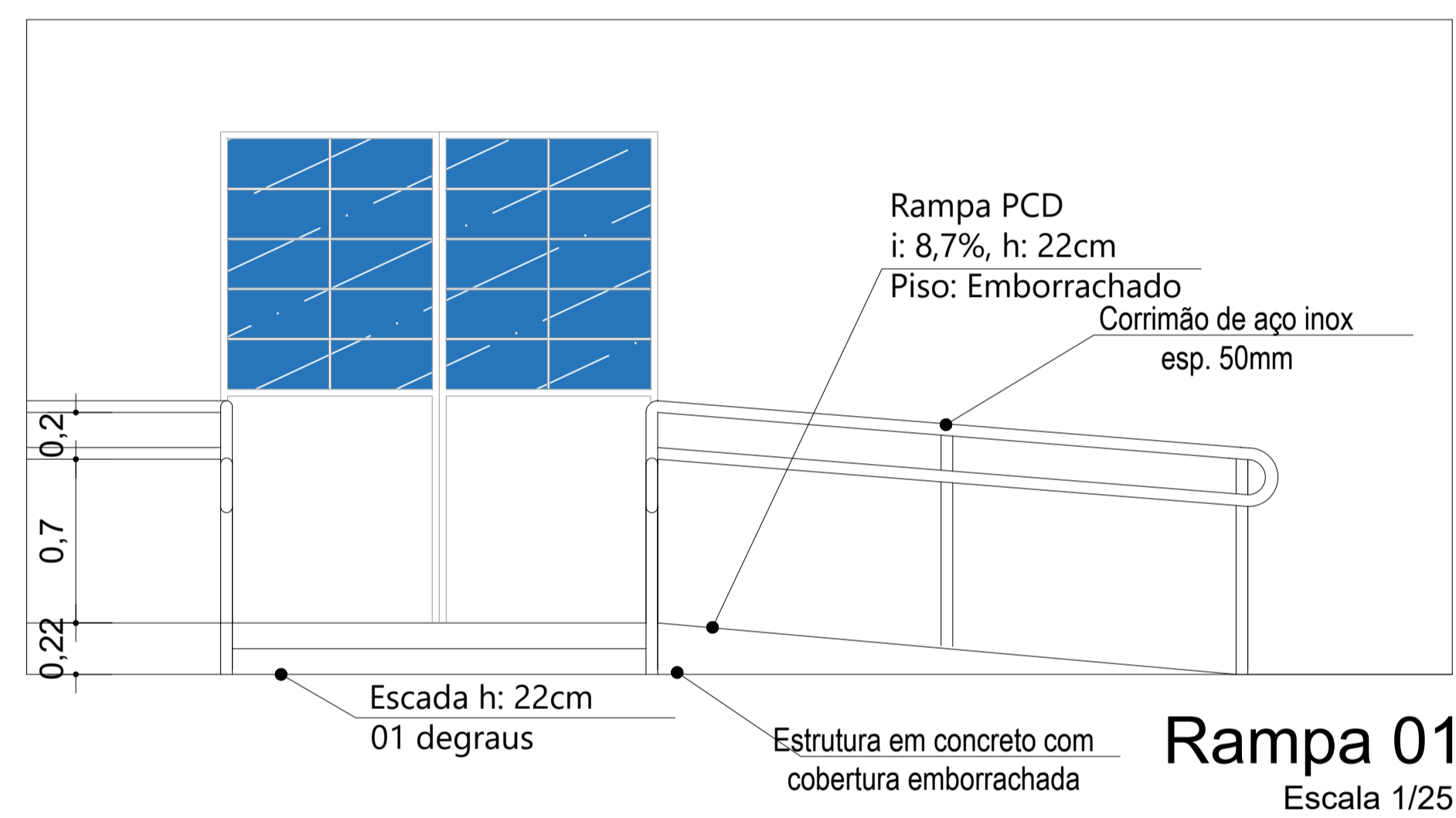
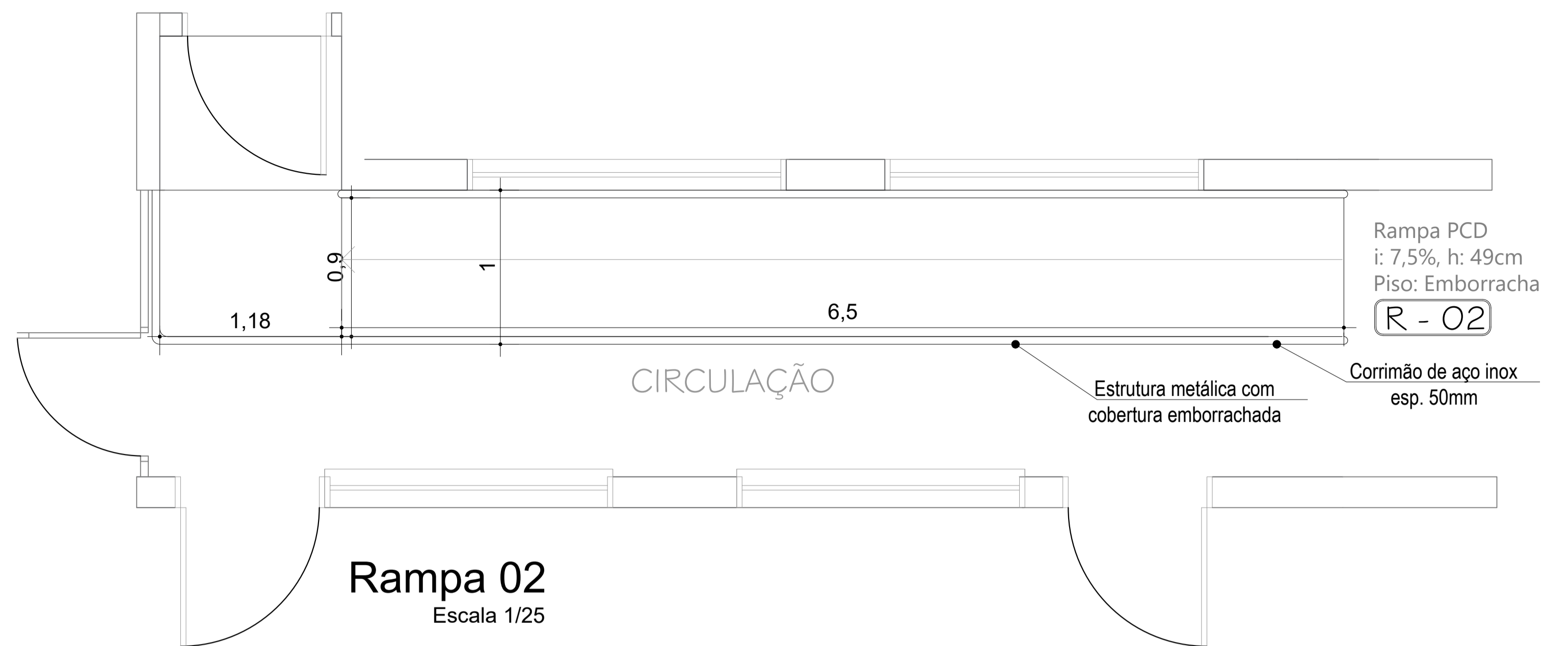
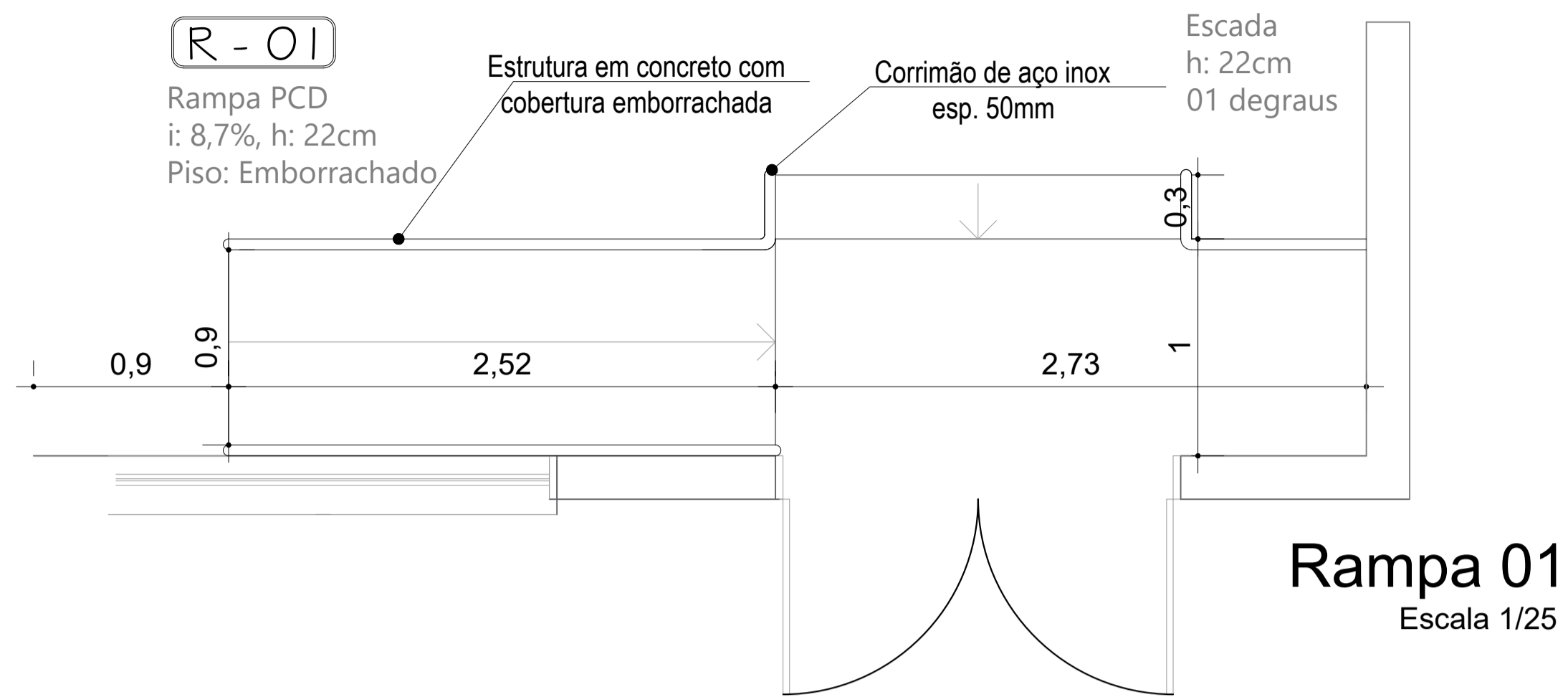
---

**SECRETARIA gouv**  
Documento assinado digitalmente  
**SHEILA SINIGAGLIA FACCHIN**  
Data: 14/10/2025 13:33:15-0300  
Verifique em <https://veridat.rs.gov.br>

**Sheila Sinigaglia Facchin**  
Secretária Municipal de Educação, Cultura e Esporte

**RESPONSÁVEL TÉCNICO gouv**  
Documento assinado digitalmente  
**ANA CAROLINA DAL PONTE FAVERO**  
Data: 10/10/2025 09:06:46-0300  
Verifique em <https://veridat.rs.gov.br>

**Arq. Urb. Ana Carolina Dal Ponte Favero**  
CAU A152244-1 | engenheria@veranopolis.rs.gov.br



PORTAS DE VIDRO				
PV-01	1,1 X 2,6	2,86 m <sup>2</sup>	1 unid.	2,86m <sup>2</sup>
PV-01 fixo	0,3 X 2,6	0,78m <sup>2</sup>	1 unid.	0,78m <sup>2</sup>

ÁREA TOTAL= 3,64m<sup>2</sup>

PORTAS DE MADEIRA				
PM-01	0,7 X 2,10	1,47m <sup>2</sup>	1 unid.	1,47m <sup>2</sup>

ÁREA TOTAL= 1,47m<sup>2</sup>

PV-01 PORTA ENTRADA  
ESCALA: 1/25

PORTA PM-01  
ESCALA: 1/25

Documento assinado digitalmente  
SHEILA SINIGAGLIA FACCHIN  
Data: 16/10/2025 13:13:53-0300  
Verifique em https://validar.jf.gov.br



EMPREENDIMENTO:  
**Reforma Hilda Hoffmann Peruffo**

ENDEREÇO:  
**Rua Guilherme Giugno, 314, Bairro Valverde, Veranópolis, RS**

TÍTULO:  
**DETALHAMENTOS E ESQUADRIAS**

DATA:  
**out/2025**

ESCALA:  
**indicado**

PRANCHA:  
**A1/2**

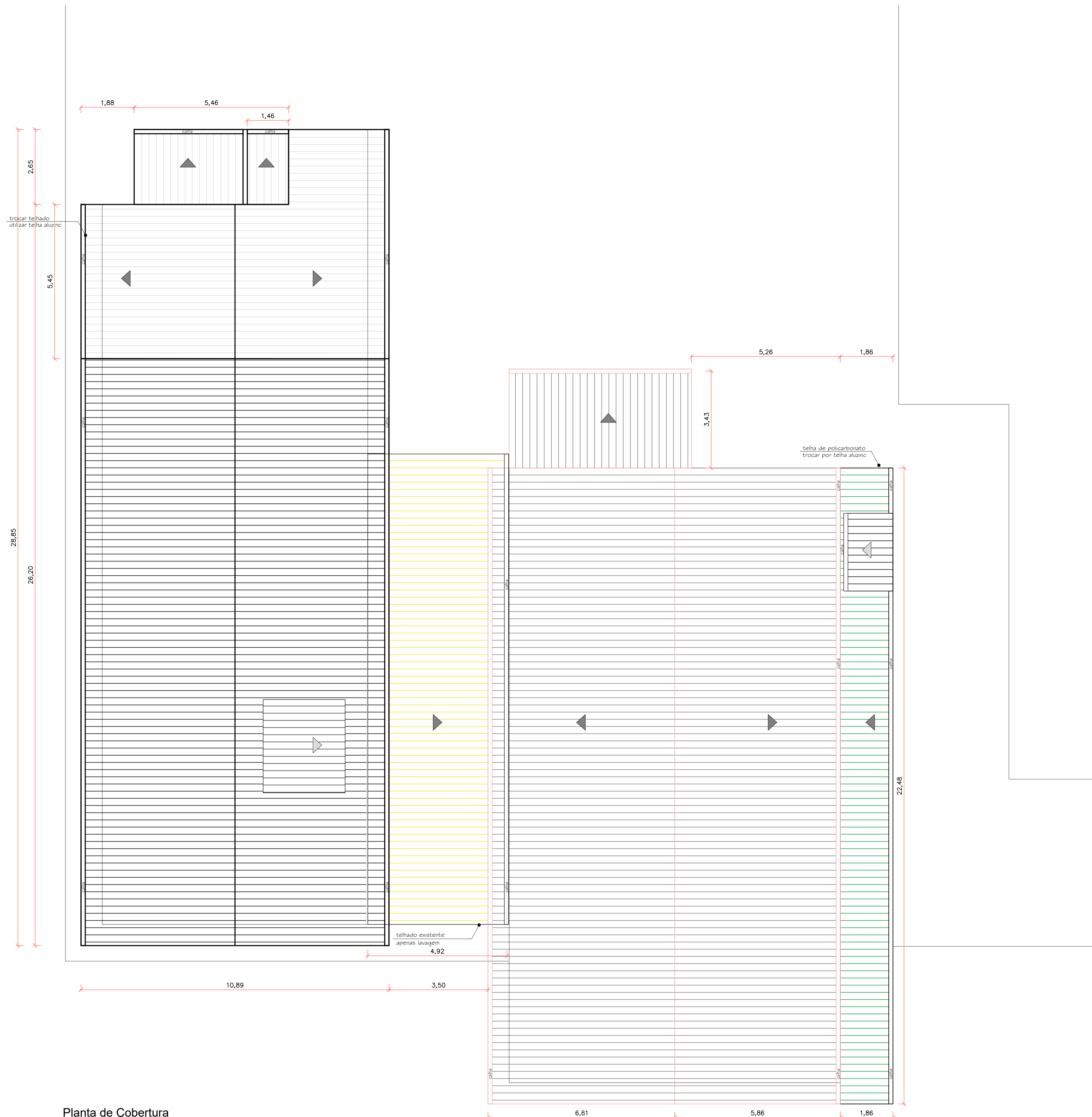
ARQUIVO:  
M/Infraestrutura/Engenharia/SECRETARIA DE EDUCAÇÃO/Creche Hilda Peruffo - Valverde/Projetos 2025/Reforma

DESENHO:  
**Caetano Gasparin Domeneghini**

SECRETARIA RESPONSÁVEL:  
**Sheila Sinigaglia Facchin**  
Secretária Municipal de Educação, Cultura e Esporte

RESPONSÁVEL:  
**Arq. Urb. Ana Carolina Dal Ponte Favero**  
CAU A152244-1 | engenheria@veranopolis.rs.gov.br





Planta de Cobertura  
(Situação Atual)  
Escala 1/75



EMPREENDIMENTO:  
**Reforma Hilda Hoffmann Peruffo**

ENDEREÇO:  
**Rua Guilherme Giugno, 314, Bairro Valverde, Veranópolis, RS**

TÍTULO:  
**PLANTA BAIXA - Cobertura de circulações**

DATA:  
**out/2025**

ESCALA:  
**indicado**

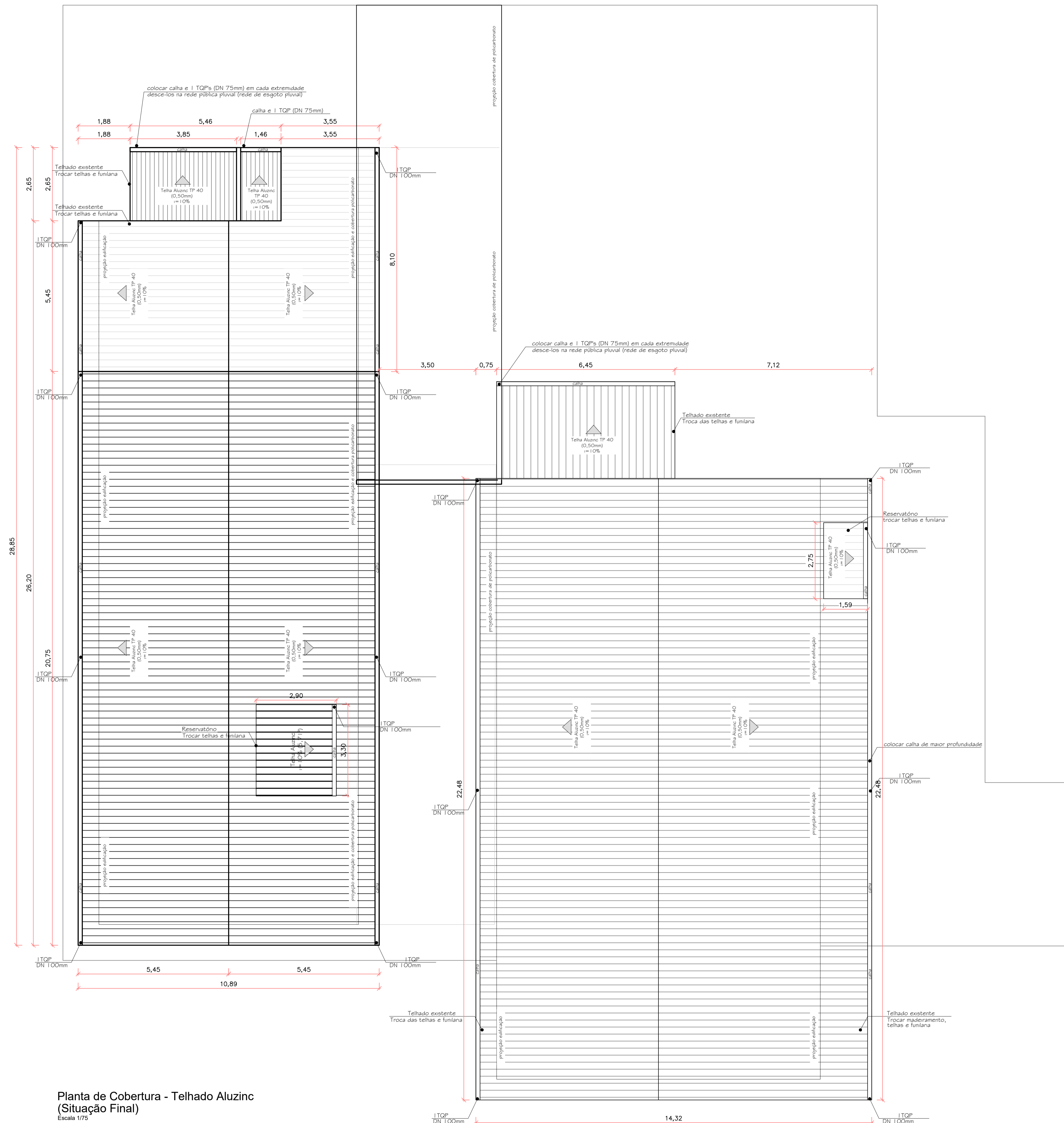
PRANCHA:  
**A1/4**

ARQUIVO:  
M:/Infraestrutura/Engenharia/SECRETARIA\_DE\_EDUCAÇÃO/Creche Hilda Peruffo - Valverde/Projetos 2025/Reforma

DESENHO:  
**Rafaela Nardino Sangalli**

SECRETARIA MUNICIPAL DE EDUCAÇÃO, CULTURA E ESPORTE  
**Sheila Sinigaglia Facchin**  
Secretária Municipal de Educação, Cultura e Esporte

RESPONSÁVEL  
**Arq. Urb. Ana Carolina Dal Ponte Favero**  
CAU A152214-0 | engenharas@veranopolis.rs.gov.br



Planta de Cobertura - Telhado Aluzinc  
(Situação Final)  
Escala 1/75

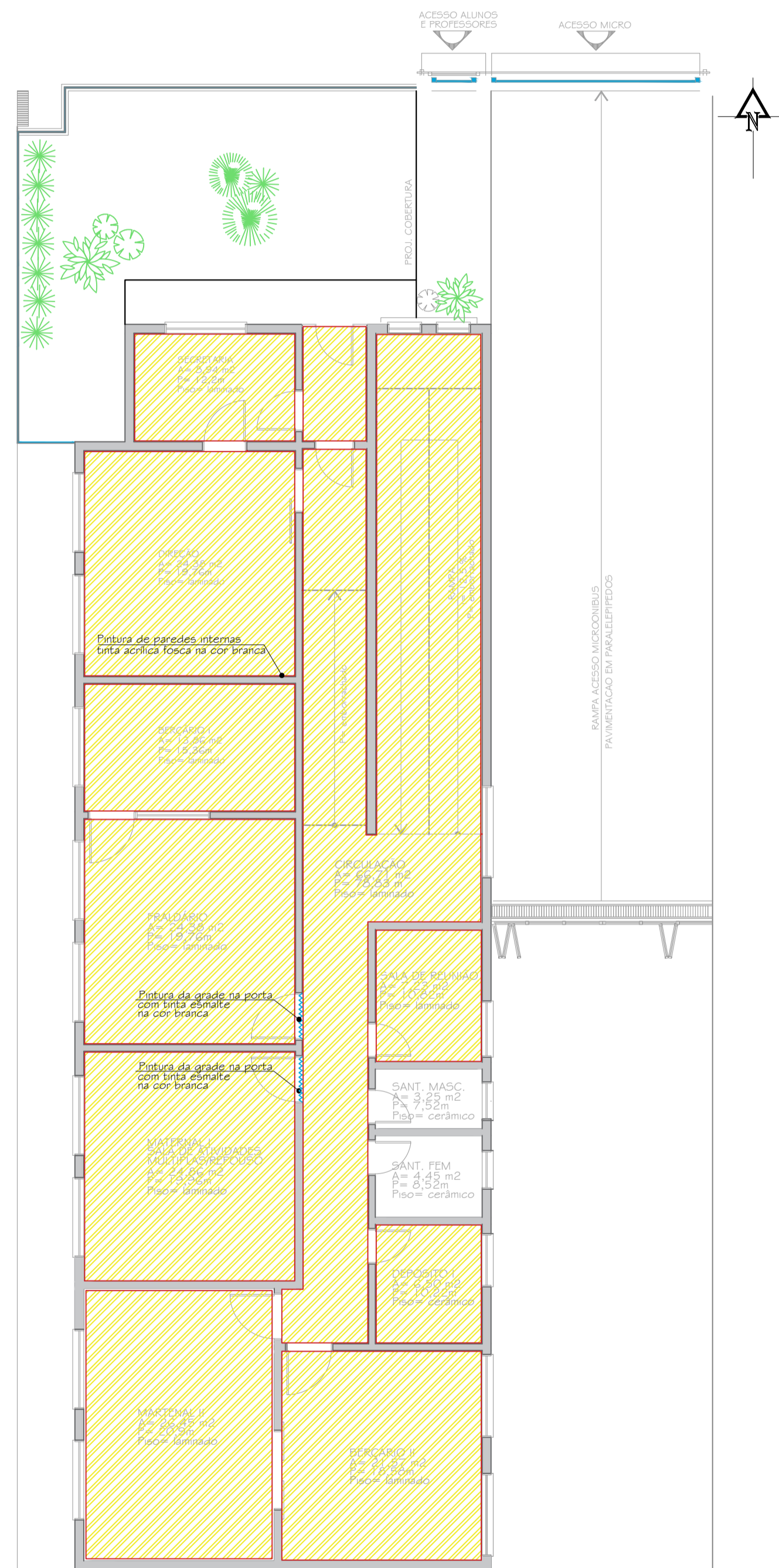


EMPREENDIMENTO:  
**Reforma Hilda Hoffmann Peruffo**  
ENDEREÇO:  
**Rua Guilherme Giugno, 314, Bairro Valverde, Veranópolis, RS**

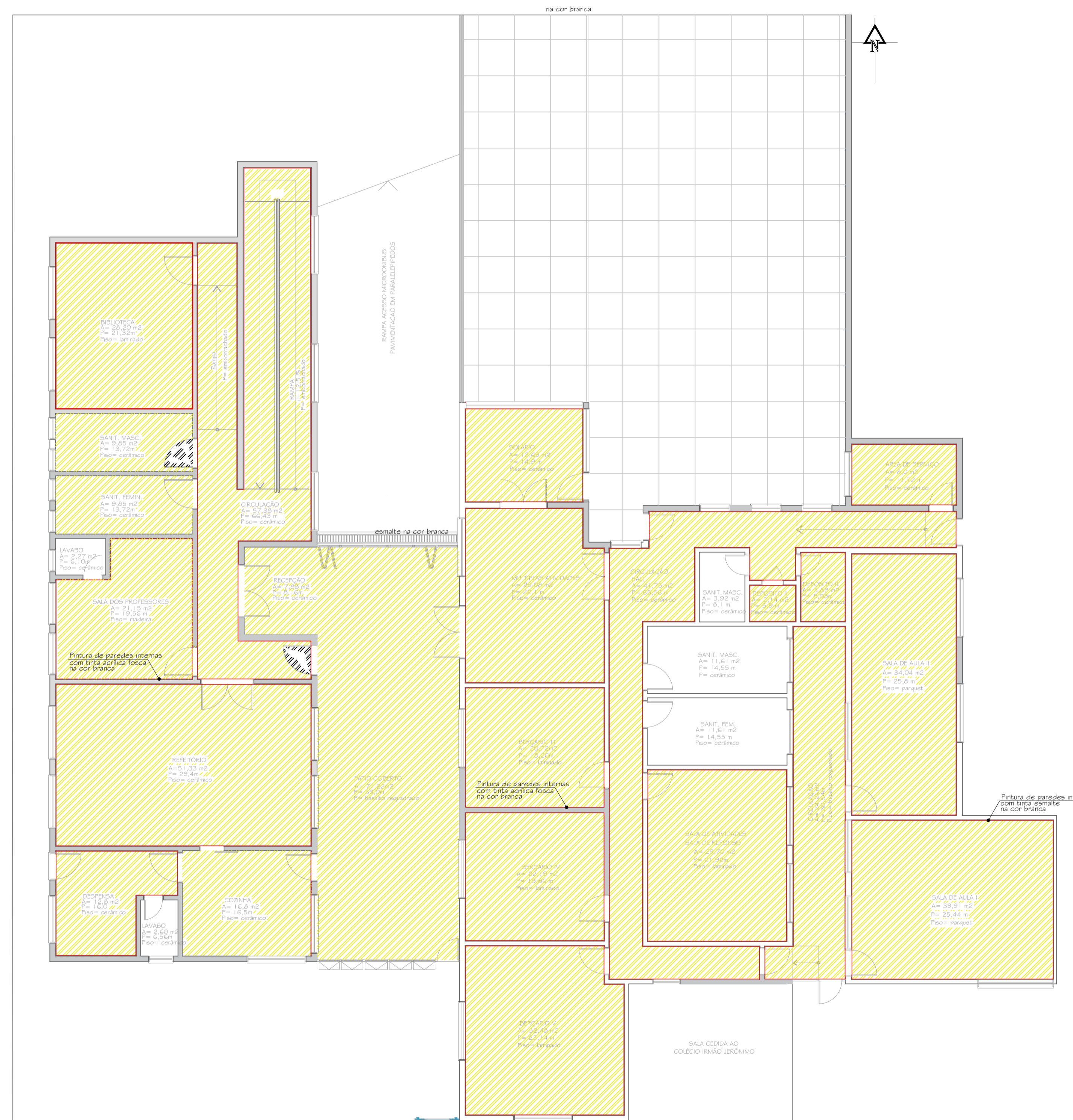
TÍTULO:  
**PLANTA BAIXA - Cobertura geral**  
DATA:  
**out/2025** ESCALA:  
**indicado**  
PRANCHA:  
**A1/5**

ARQUIVO:  
M:/Infraestrutura/Engenharia/SECRETARIA DE EDUCAÇÃO/Creche Hilda Peruffo - Valverde/Projetos 2025/Reforma  
DESENHO:  
**Rafaela Nardino Sangalli**

SECRETARIA DE EDUCAÇÃO, CULTURA E ESPORTE  
Documento assinado digitalmente  
**Sheila Sinigaglia Facchin**  
Data: 10/10/2025 13:14:45-0300  
Verifique em <https://validar.rs.gov.br>  
RESPONSÁVEL  
**Arq. Urb. Ana Carolina Dal Ponte Favero**  
Data: 10/10/2025 13:14:45-0300  
Verifique em <https://validar.rs.gov.br>



Planta Baixa 1º Pav. - Pintura  
Escala 1/100



Planta Baixa Subsolo - Pintura  
Escala 1/100

FRANÇÊS (PD-2.00)		JANELAS E PORTAS		MATERIAL I (PD-2.00)		JANELAS E PORTAS		MATERIAL II (PD-2.00)		JANELAS E PORTAS	
Perímetro	19,76 m	PORTA	10,2 m²	Perímetro	19,96 m	PORTA	2,1 m²	Perímetro	20,9 m	PORTA	5,88 m²
Pt-direto	2,60 m	JANELA	4,2 m²	Pt-direto	2,60 m	JANELA	8,1 m²	Pt-direto	2,60 m	JANELA	8,1 m²
TOTAL	51,37 m²	TOTAL	14,4 m²	TOTAL	51,89 m²	TOTAL	10,2 m²	TOTAL	54,34 m²	TOTAL	14,0 m²
TOTAL	51,37-14,4 = 36,97 m²	TOTAL	51,89-10,2 = 41,69 m²	TOTAL	54,34-14 = 40,34 m²						

BENÇARÃO II (PD-2.00)		JANELAS E PORTAS		DEPÓSITO I (PD-2.00)		JANELAS E PORTAS		SALA DE REUNÃO (PD-2.00)		JANELAS E PORTAS	
Perímetro	18,6 m	PORTA	5,88 m²	Perímetro	10,22 m	PORTA	1,47 m²	Perímetro	10,82 m	PORTA	1,47 m²
Pt-direto	2,60 m	JANELA	8,1 m²	Pt-direto	2,60 m	JANELA	1,20 m²	Pt-direto	2,60 m	JANELA	1,20 m²
TOTAL	48,36 m²	TOTAL	14,0 m²	TOTAL	26,57 m²	TOTAL	2,67 m²	TOTAL	28,13 m²	TOTAL	2,67 m²
TOTAL	48,36-14,0 = 34,36 m²	TOTAL	26,57-2,67 = 23,90 m²	TOTAL	28,13-2,67 = 25,46 m²						

CIRCULAÇÃO I (PD-2.00)		JANELAS E PORTAS		CIRCULAÇÃO VERTICAL (PD-2.00)		JANELAS E PORTAS		SALA DE ENTRADA (PD-2.00)		JANELAS E PORTAS	
Perímetro	47,10 m	PORTA	19,95 m²	Perímetro	27,40 m	PORTA	8,31 m²	Perímetro	8,12 m	PORTA	3,06 m²
Pt-direto	2,60 m	JANELA	1,38 m²	Pt-direto	4,95 m	JANELA	8,31 m²	Pt-direto	2,60 m	JANELA	3,06 m²
TOTAL	122,46 m²	TOTAL	21,33 m²	TOTAL	135,63 m²	TOTAL	8,31 m²	TOTAL	21,13 m²	TOTAL	3,06 m²
TOTAL	122,46-21,33 = 101,13 m²	TOTAL	135,63-8,31 = 127,32 m²	TOTAL	21,13-3,06 = 18,07 m²						

PRIMEIRO PAVIMENTO																			
Quantitativos Pintura das paredes e dos rodapés																			
DESPESA (PD-2.00)			JANELAS E PORTAS			SALA DOS MÓD (PD-2.00)			JANELAS E PORTAS			BIBLIOTECA (PD-2.00)			JANELAS E PORTAS				
Perímetro	16 m	PORTA	4 m²	Perímetro	19,56 m	PORTA	2,10 m²	Perímetro	21,32 m	PORTA	2,1 m²	Perímetro	2,60 m	PORTA	2,1 m²	Perímetro	2,60 m	PORTA	2,1 m²
Pt-direto	2,60 m	JANELA	4,05 m²	Pt-direto	2,60 m	JANELA	8,10 m²	Pt-direto	2,60 m	JANELA	8,10 m²	Pt-direto	2,60 m	JANELA	8,10 m²	Pt-direto	2,60 m	JANELA	8,10 m²
TOTAL	41,6 m²	TOTAL	8,05 m²	TOTAL	50,85 m²	TOTAL	16,2 m²	TOTAL	55,45 m²	TOTAL	16,2 m²	TOTAL	55,45 m²	TOTAL	16,2 m²	TOTAL	55,45 m²	TOTAL	16,2 m²
TOTAL	41,6-8,05 = 33,55 m²	TOTAL	50,85-16,2 = 34,65 m²	TOTAL	55,45-16,2 = 39,25 m²														

COZINHA (PD-2.00)		JANELAS E PORTAS		REFEITÓRIO (PD-2.00)		JANELAS E PORTAS		MULTIPLO ATIV (PD-2.00)		JANELAS E PORTAS	
Perímetro	16,50 m	PORTA	1,89 m²	Perímetro	29,4 m	PORTA	5,46 m²	Perímetro	22,1 m	PORTA	10,5 m²
Pt-direto	2,60 m	JANELA	4,05 m²	Pt-direto	2,60 m	JANELA	16,2 m²	Pt-direto	2,60 m	JANELA	4,05 m²
TOTAL	42,90 m²	TOTAL	5,94 m²	TOTAL	76,44 m²	TOTAL	21,66 m²	TOTAL	61,88 m²	TOTAL	14,55 m²
TOTAL	42,90-5,94 = 36,96 m²	TOTAL	76,44-21,66 = 54,78 m²	TOTAL	61,88-14,55 = 47,33 m²						

BENÇARÃO III (PD-2.00)		JANELAS E PORTAS		BENÇARÃO IV (PD-2.00)		JANELAS E PORTAS		BENÇARÃO V (PD-2.00)		JANELAS E PORTAS	
Perímetro	18,86 m	PORTA	1,89 m²	Perímetro	18,86 m	PORTA	1,89 m²	Perímetro	23,14 m	PORTA	1,89 m²
Pt-direto	2,80 m	JANELA	4,05 m²	Pt-direto	2,80 m	JANELA	4,05 m²	Pt-direto	2,80 m	JANELA	8,1 m²
TOTAL	52,80 m²	TOTAL	5,94 m²	TOTAL	52,80 m²	TOTAL	8,10 m²	TOTAL	64,80 m²	TOTAL	19,20 m²
TOTAL	52,80-5,94 = 46,86 m²	TOTAL	52,80-8,10 = 44,70 m²	TOTAL	64,80-19,20 = 45,60 m²						

DEPÓSITO II (PD-2.00)		JANELAS E PORTAS		SALA AULA II (PD-2.00)		JANELAS E PORTAS		SALA DE ATIV (PD-2.00)		JANELAS E PORTAS	
Perímetro	5,9 m	PORTA	1,47 m²	Perímetro	25,80 m	PORTA	1,89 m²	Perímetro	21,94 m	PORTA	1,89 m²
Pt-direto	2,80 m	JANELA	-	Pt-direto	2,80 m	JANELA	12,15 m²	Pt-direto	2,80 m	JANELA	4,05 m²
TOTAL	16,52 m²	TOTAL	1,47 m²	TOTAL	72,36 m²	TOTAL	14,04 m²	TOTAL	61,37 m²	TOTAL	5,94 m²
TOTAL	16,52-1,47 = 15,05 m²	TOTAL	72,36-14,04 = 58,32 m²	TOTAL	61,37-5,94 = 55,43 m²						

DEPÓSITO III (PD-2.00)		JANELAS E PORTAS		SALA AULA I (PD-2.00)		JANELAS E PORTAS		SALA DE SERV (PD-2.00)		JANELAS E PORTAS	
Perímetro	8,08 m	PORTA	1,89 m²	Perímetro	25,44 m	PORTA	1,89 m²	Perímetro	11,72 m	PORTA	1,89 m²
Pt-direto	2,80 m	JANELA	-	Pt-direto	2,80 m	JANELA	12,15 m²	Pt-direto	2,80 m	JANELA	4,05 m²
TOTAL	22,62 m²	TOTAL	1,89 m²	TOTAL	71,23 m²	TOTAL	14,04 m²	TOTAL	32,81 m²	TOTAL	5,73 m²
TOTAL	22,62-1,89 = 20,73 m²	TOTAL	71,23-14,04 = 57,19 m²	TOTAL	32,81-5,73 = 27,08 m²						

ÁREA COBERTURA 2.00		JANELAS E PORTAS		RECEPÇÃO (PD-2.00)		JANELAS E PORTAS		CIRCULAÇÃO IV (PD-2.00)		JANELAS E PORTAS	
Perímetro	37,80 m	PORTA	7,77 m²	Perímetro	11,26 m	PORTA	3,78 m²	Perímetro	17,26 m	PORTA	28,35 m²
Pt-direto	2,80 m	JANELA	36,45 m²	Pt-direto	2,60 m	JANELA	-	Pt-direto	2,80 m	JANELA	-
TOTAL	162,1 m²	TOTAL	44,22 m²	TOTAL	29,32 m²	TOTAL	25,54 m²	TOTAL	189,95 m²	TOTAL	28,35 m²
TOTAL	162,1-44,22 = 117,88 m²	TOTAL	29,32-3,78 = 25,54 m²	TOTAL	189,95-28,35 = 161,60 m²						

CIRCULAÇÃO II (PD-2.00)		JANELAS E PORTAS		CIRCULAÇÃO III (PD-2.00)		JANELAS E PORTAS		SALA DE ATIV (PD-2.00)		JANELAS E PORTAS	
Perímetro	32,60 m	PORTA	18,06 m²	Perímetro	35,54 m	PORTA	7,35 m²	Perímetro	14,5 m	PORTA	4,89 m²
Pt-direto	2,60 m	JANELA	1,38 m²	Pt-direto	3,15 m	JANELA	28,35 m²	Pt-direto	2,80 m	JANELA	7,50 m²
TOTAL	136,76 m²	TOTAL	19,44 m²	TOTAL	96,20 m²	TOTAL	35,70 m²	TOTAL	41,70 m²	TOTAL	12,33 m²
TOTAL	136,76-19,44 = 117,32 m²	TOTAL	96,20-35,70 = 60,50 m²	TOTAL	41,70-12,33 = 29,37 m²						

Quantitativos Pintura das telas													
Ambiente	Biblioteca	Santário Fem	Lavabo	Sala dos prof.	Refeitório	Despensa	Lavabo	Cozinha	Circulação	Recepção	Sala aula II	Sala aula I	Circulação
Área	28,20 m²	9,60 m²	2,34 m²	21,20 m²	51,33 m²	12,8 m²	2,6 m²	16,8 m²	30,14 m²	7,88 m²	34,04 m²	36,81 m²	1,89 m²
TOTAL	268,76 m²												

**PREFEITURA MUNICIPAL DE VERANÓPOLIS**  
SECRETARIA DE INFRAESTRUTURA, URBANISMO E TRÂNSITO  
ASSESSORIA TÉCNICA | ENGENHARIA | TOPOGRAFIA

---

**EMPREENDIMENTO:**  
**Reforma Hilda Hoffmann Peruffo**

**ENDEREÇO:**  
**Rua Guilherme Gugno, 314, Bairro Valverde, Veranópolis, RS**

---

<b>TÍTULO:</b> <b>PLANTA BAIXA - Pinturas internas</b>	<b>DATA:</b> <b>out/2025</b>	<b>ESCALA:</b> <b>indicado</b>
<b>PRANCHA:</b> <b>A1/6</b>		

---

**ARQUIVO:** M:\Infraestrutura\Engenharia\SECRETARIA DE EDUCAÇÃO\Creche Hilda Peruffo - Valverde\Projetos 2025\Reforma

**DESENHO:** Caetano Gasparin Domeneghini

---

**SECRETARIA RESPONSÁVEL:** SHEILA SINGAGLIA FACCHIN  
Data: 10/10/2025 13:42:10-3300  
Verifique em <https://validar.rj.gov.br>

**RESPONSÁVEL TÉCNICO:** ANA CAROLINA DAL PONTE FAVERO  
Data: 10/10/2025 09:08:15-0300  
Verifique em <https://validar.rj.gov.br>

Arq. Urb. Ana Carolina Dal Ponte Favero  
CAU A152244-0 | engenharia@veranopolis.rs.gov.br