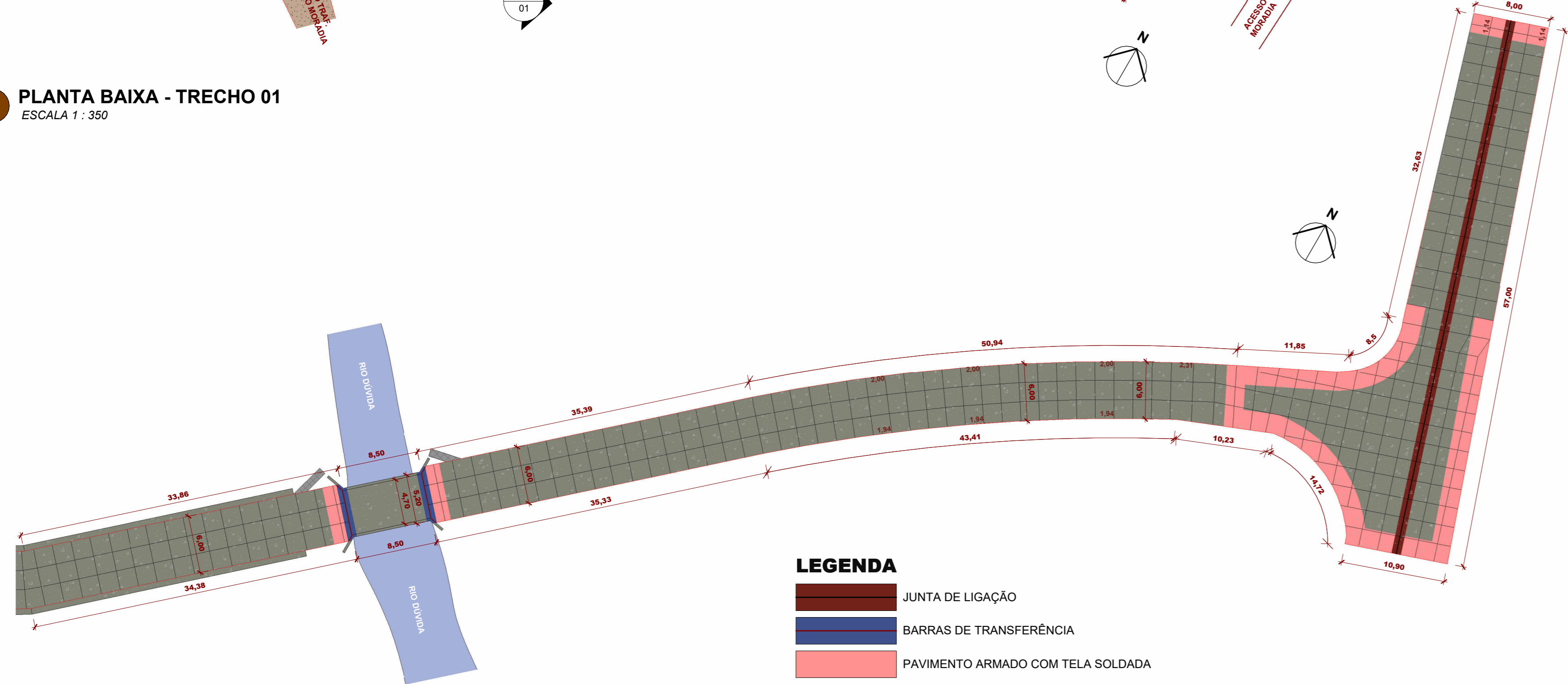


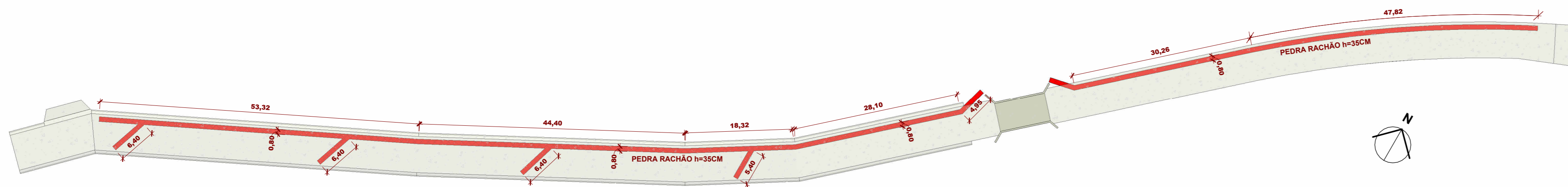
**1 PLANTA BAIXA - TRECHO 01**  
ESCALA 1 : 350



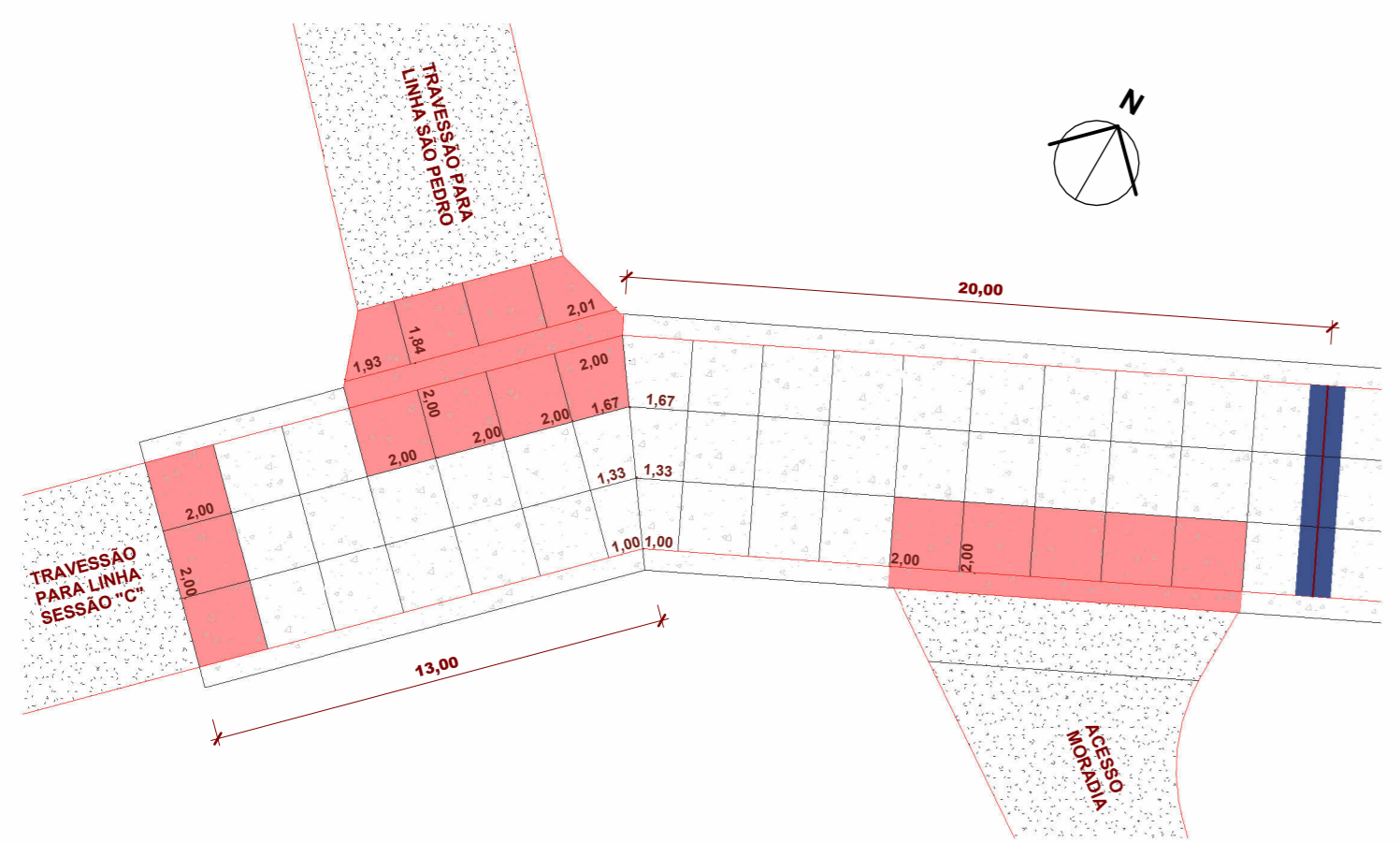
**LEGENDA**  

 JUNTA DE LIGAÇÃO  
 BARRAS DE TRANSFERÊNCIA  
 PAVIMENTO ARMADO COM TELA SOLDADA

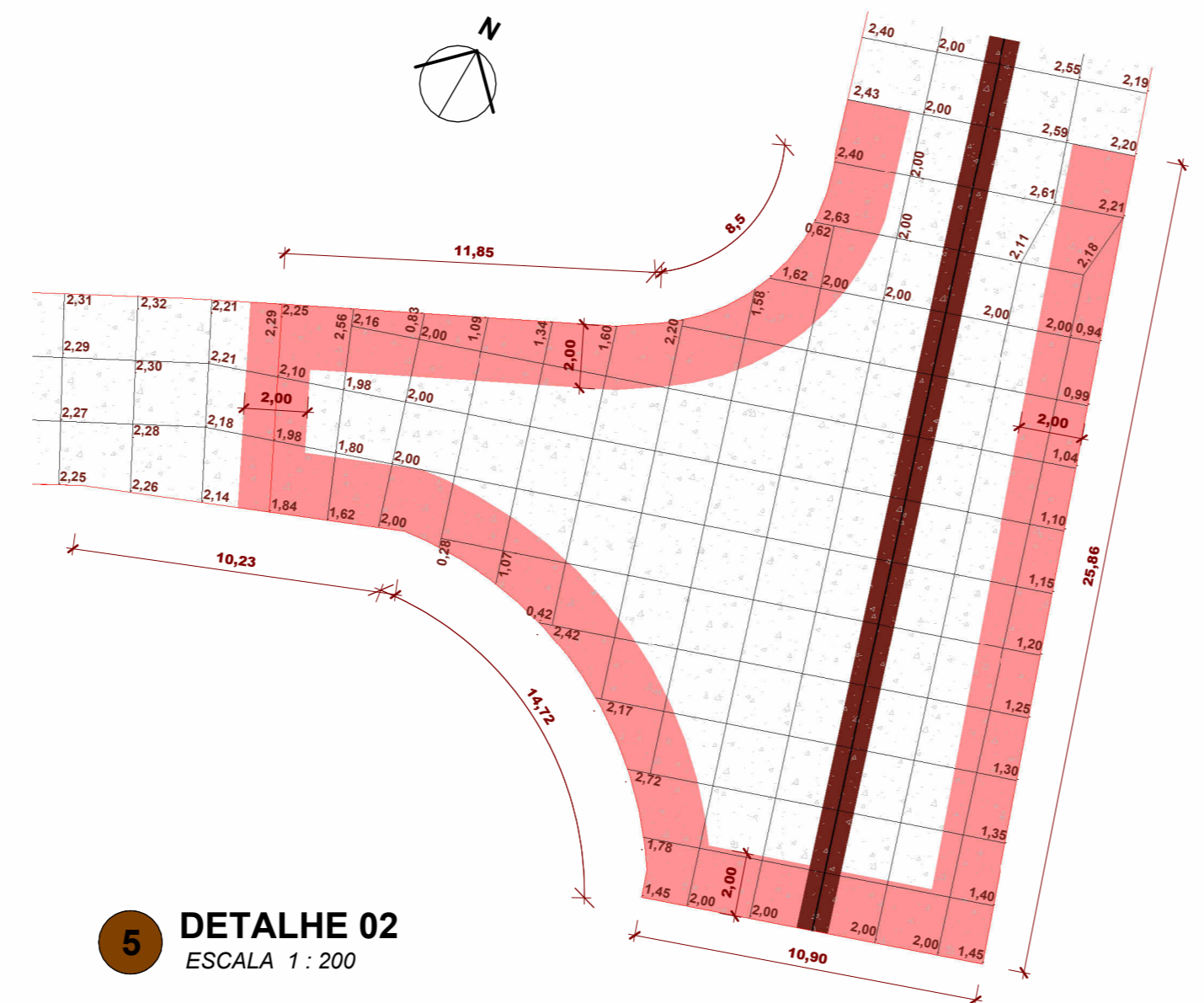
**2 PLANTA BAIXA - TRECHO 02**  
ESCALA 1 : 350



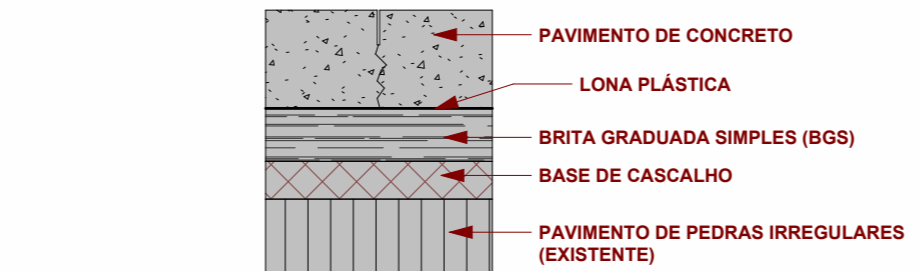
**3 DRENAGEM PLUVIAL**  
ESCALA 1 : 500



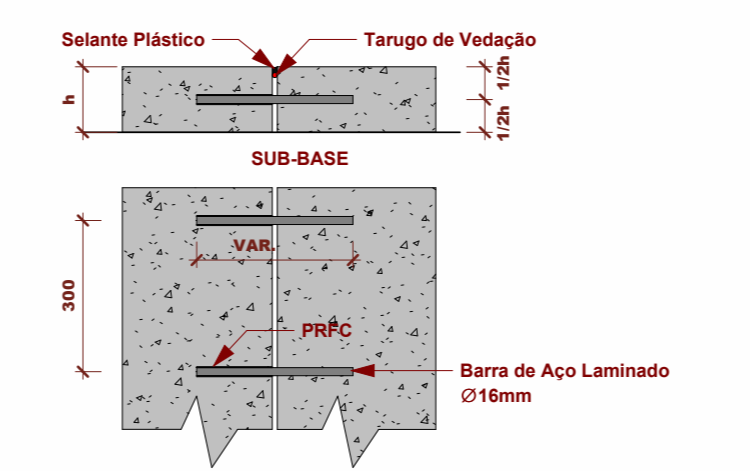
**4 DETALHE 01**  
ESCALA 1 : 200



**5 DETALHE 02**  
ESCALA 1 : 200



**6 PERFIL 01 DO PAVIMENTO**



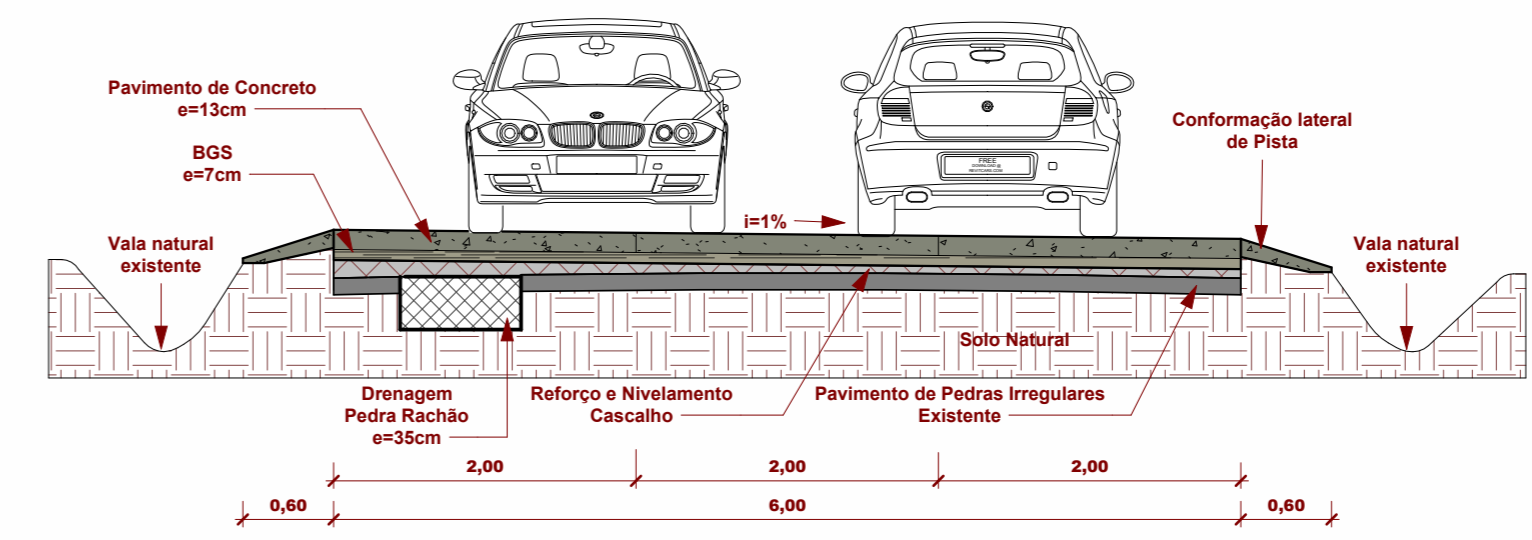
**7 JUNTA DE TRANSFERENCIA**  
ESCALA 1 : 15



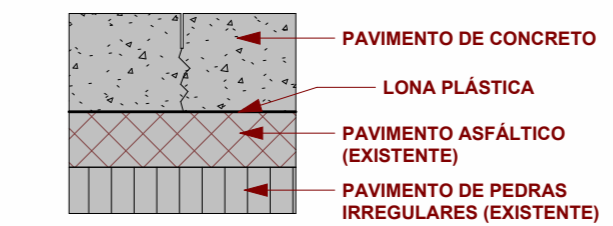
**8 PLANTA BAIXA - ETAPAS DE CONCRETAGEM**  
ESCALA 1 : 1000

**FASES DE CONCRETAGEM**  

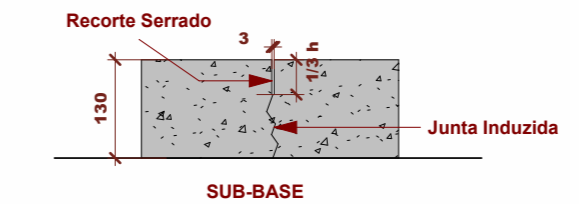
 TRECHO 01 - ÁREA: 793,04M²  
 TRECHO 02 - ÁREA: 917,21M²  
 TRECHO 03 - ÁREA: 486,17M²



**9 SESSÃO TRANSVERSAL DE TRECHO DA VIA**  
ESCALA 1 : 50



**10 PERFIL 02 DO PAVIMENTO**  
ESCALA 1 : 10



**11 DETALHE JUNTA INDUZIDA**  
ESCALA 1 : 10

QUANTITATIVO DE DRENAGEM		
ITEM	ÁREA	VOLUME
DRENAGEM - PEDRA RACHÃO	137,88 m²	48,26 m³
DRENAGEM - PEDRA RACHÃO	65,91 m²	13,38 m³
DRENAGEM - PEDRA RACHÃO	203,80 m²	61,62 m³

PAVIMENTO DE CONCRETO MATERIAL	CARACTERÍSTICAS	
	ÁREA	VOLUME
PAVIMENTAÇÃO CONCRETO 13CM	671,85 m²	80,63 m³
CONCRETO Fc=18k 4 2Mpa	6,00 m	0,36 m³
PAVIMENTAÇÃO CONCRETO 13CM + BASE DE BRITA GRADUADA TCM	19,00 m	0,95 m³
BRITA GRADUADA SIMPLES (BGS)	1923,61 m²	106,65 m³
CONCRETO Fc=18k 4 2Mpa	1923,61 m²	198,07 m³
LONA PLÁSTICA DOMINARAS	1923,61 m²	0,00 m³

QUANTITATIVO DE PREENCHIMENTO LATERAL			
TIPO	MATERIAL	COMPRIMENTO	VOLUME
PREENCHIMENTO DE SARJETAS	CONCRETO 15MPa	146,00 m	7,60 m³
PREENCHIMENTO DE SARJETAS	CONCRETO 15MPa	6,00 m	0,36 m³
PREENCHIMENTO DE SARJETAS	CONCRETO 15MPa	19,00 m	0,95 m³
PREENCHIMENTO DE SARJETAS	CONCRETO 15MPa	98,46 m	5,12 m³
PREENCHIMENTO DE SARJETAS	CONCRETO 15MPa	463,31 m	2,51 m³
PREENCHIMENTO DE SARJETAS	CONCRETO 15MPa	311,86 m	16,22 m³

**PREFEITURA MUNICIPAL DE CÂNDIDO GODÓI**  
 Secretaria de Municipal de Planejamento  
 Rua Liberato Salzano, 387, Cândido Godói - 55 3548 1200

PRANCHA: **01**

OBRA: PAVIMENTAÇÃO DE CONCRETO  
 ENDEREÇO: LINHA SÃO MIGUEL  
 ESPECIFICAÇÃO: PLANTA DE PAVIMENTAÇÃO E DETALHES

Proprietário: Prefeitura Municipal	Responsável Técnico: Daniel R. Goerlach Eng. Civil - CREA/RS 130189	ESCALA DO DESENHO: Como indicado
ÁREA: 2196,42 m²	DESENHO: Charles M. Scheider	DATA: OUTUBRO/2025
REVISÃO: RV-01		