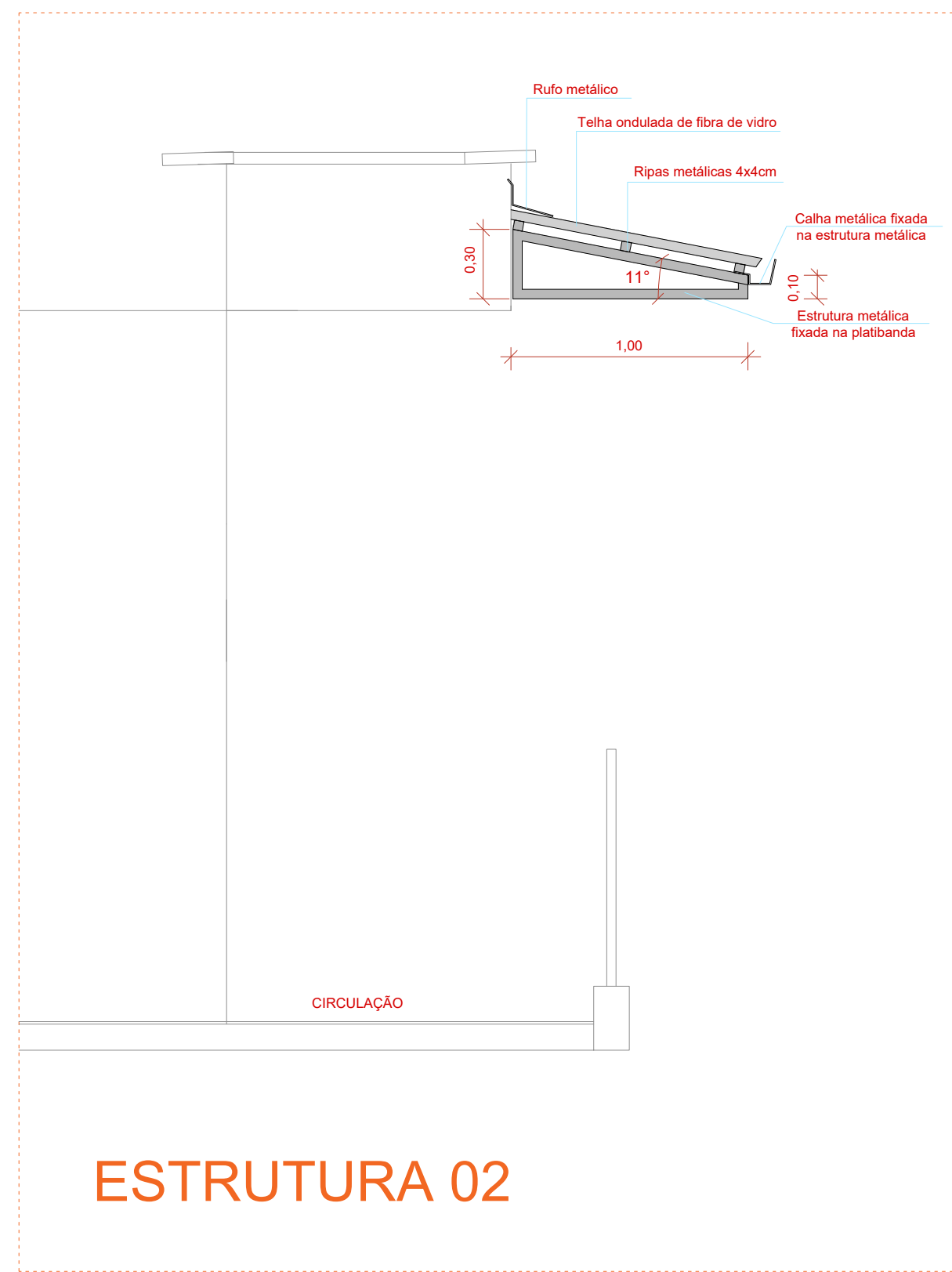
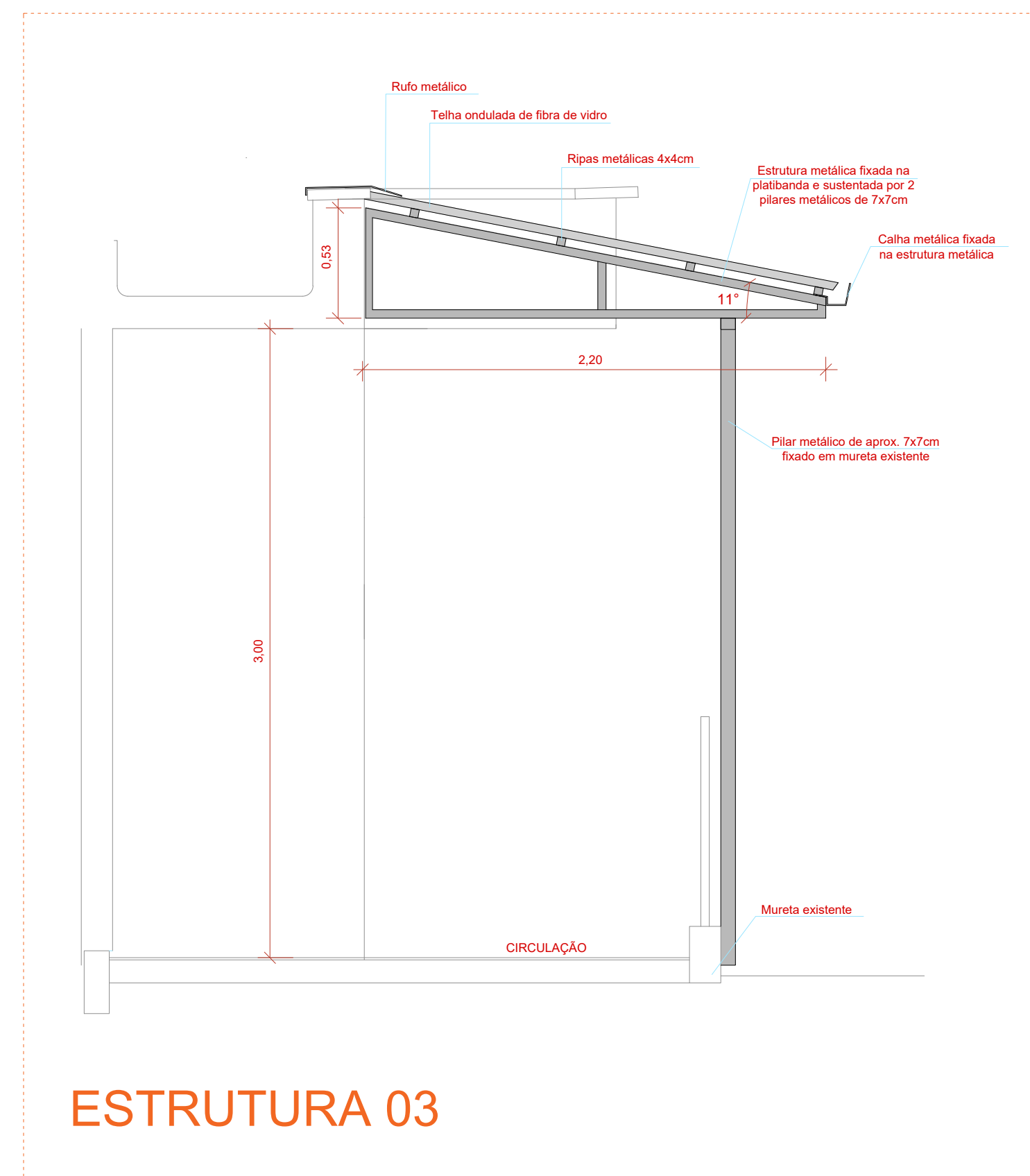


ESTRUTURA 01

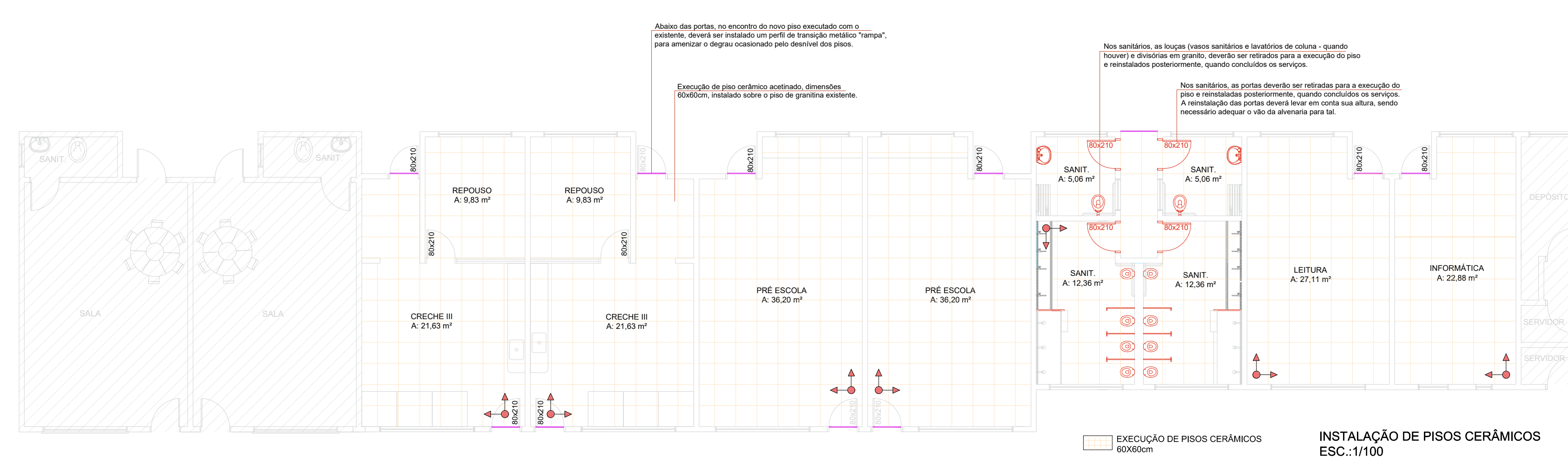
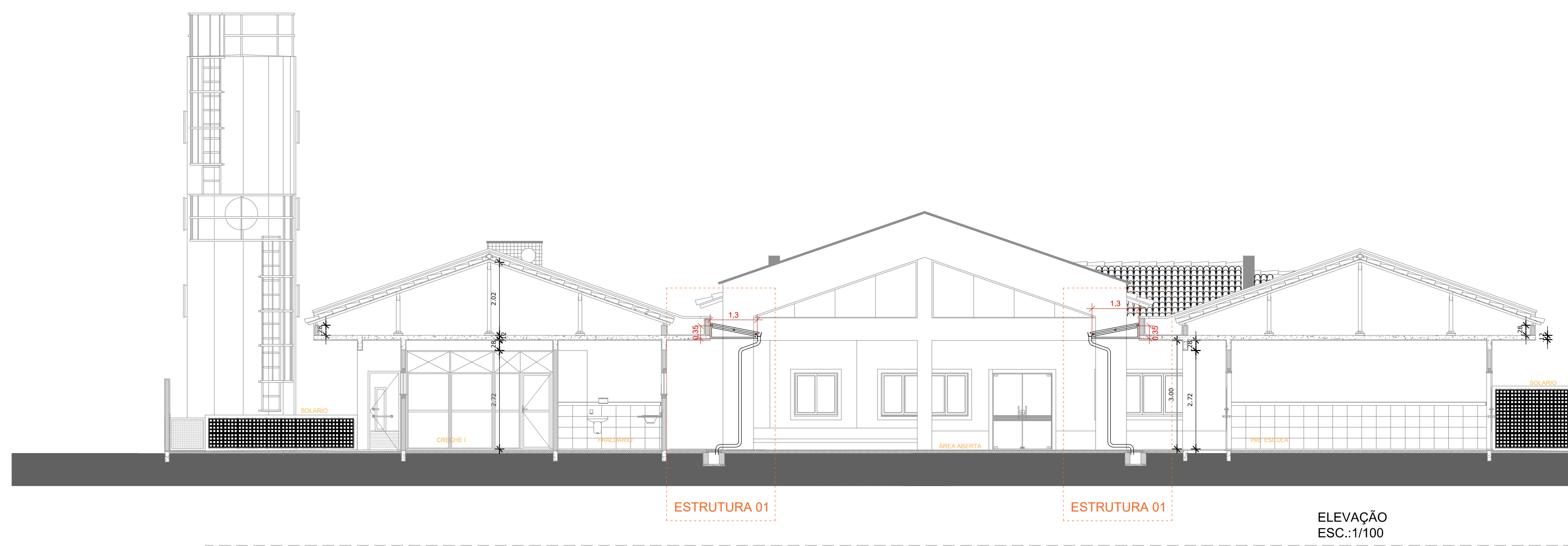
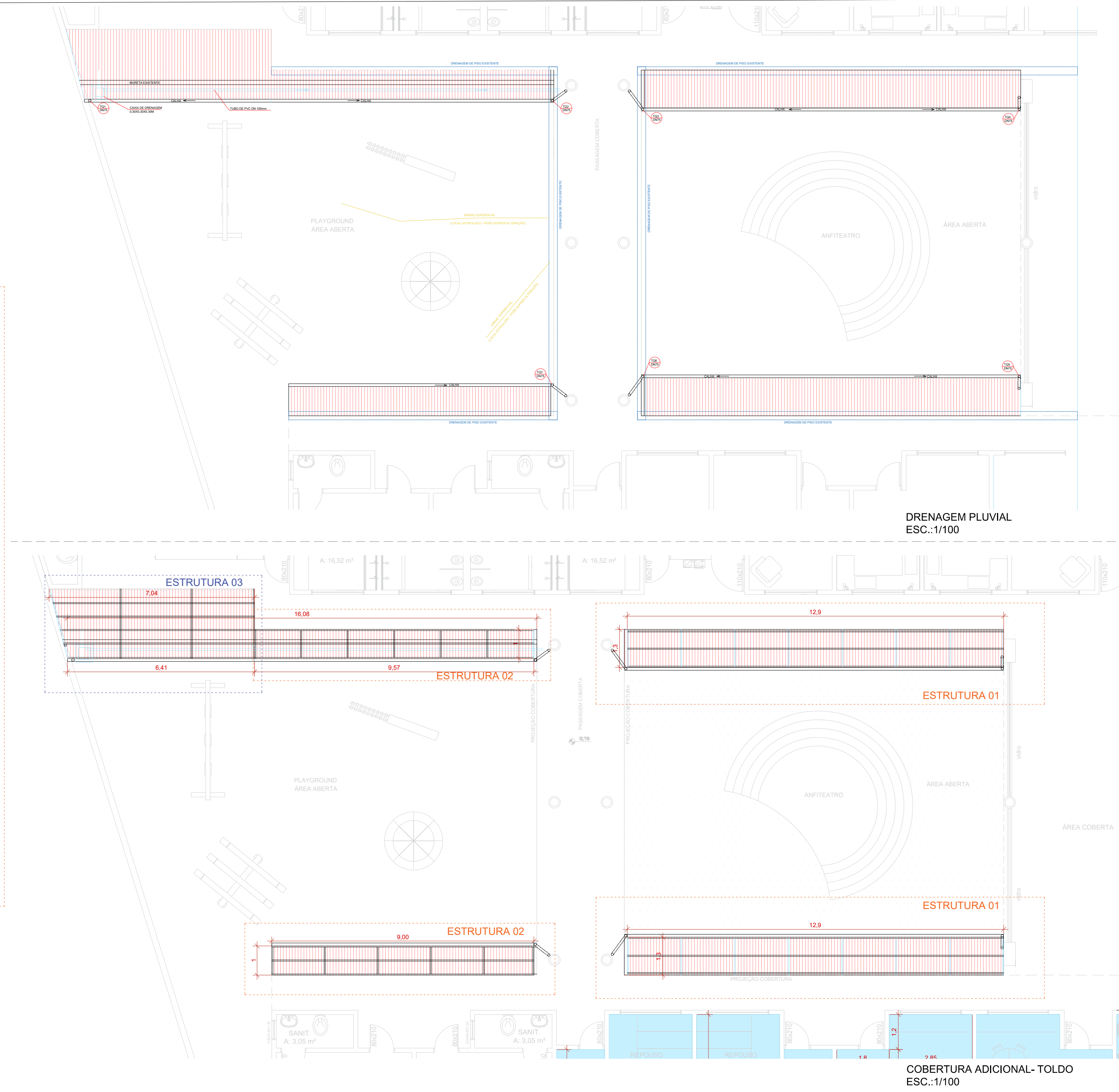
ELEVAÇÃO/ DETALHES ESTRUTURAS
ESC.:1/25

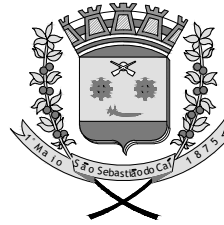


ESTRUTURA 02



ESTRUTURA 03




 Prefeitura Municipal
São Sebastião do Caí
 Rio Grande do Sul

OBRA: REFORMA EMEI TIA JUSSARA
ENDEREÇO: RUA JOSÉ BONIFÁCIO - BAIRRO QUILOMBO - SÃO SEBASTIÃO DO CAÍ/RS
CONTEÚDO: INTERVENÇÕES
ESCALA: INDICADA
DATA: OUTUBRO/ 2025

RESP. TÉCNICO PELO PROJETO:
PROPRIETÁRIO DA OBRA:
REVISÃO:
FRANCA:

03