



PREFEITURA MUNICIPAL DE  
**SÃO SEBASTIÃO DO CAÍ**  
ESTADO DO RIO GRANDE DO SUL

Secretaria Municipal  
de Planejamento, Desenvolvimento,  
Meio Ambiente e Ouvidoria

## RELATÓRIO FOTOGRÁFICO - CEMACA

**Latitude: 29°35'22.83"S Longitude: 51°22'38.06"O**

O alto volume de chuvas registrado no final do mês de abril e início de maio, que atingiram todo o estado do Rio Grande do Sul, ocasionaram a elevação repentina do nível do Rio Caí, que atingiu a marca histórica de 17,70 metros do seu leito normal, causando inundações e grandes prejuízos desde o dia 30 de abril de 2024, e no decorrer do mês de maio. A edificação em questão, após a baixa das águas, começou a apresentar manifestações patológicas, que estão sendo monitoradas desde então, conforme elencadas abaixo:



Imagem 01 – Vista fachada frontal da edificação principal - atualmente escorada



Imagem 02 – Vista lateral esquerda da edificação principal



PREFEITURA MUNICIPAL DE  
**SÃO SEBASTIÃO DO CAÍ**  
ESTADO DO RIO GRANDE DO SUL

Secretaria Municipal  
de Planejamento, Desenvolvimento,  
Meio Ambiente e Ouvidoria



Imagem 03 – Vista lateral direita da edificação principal

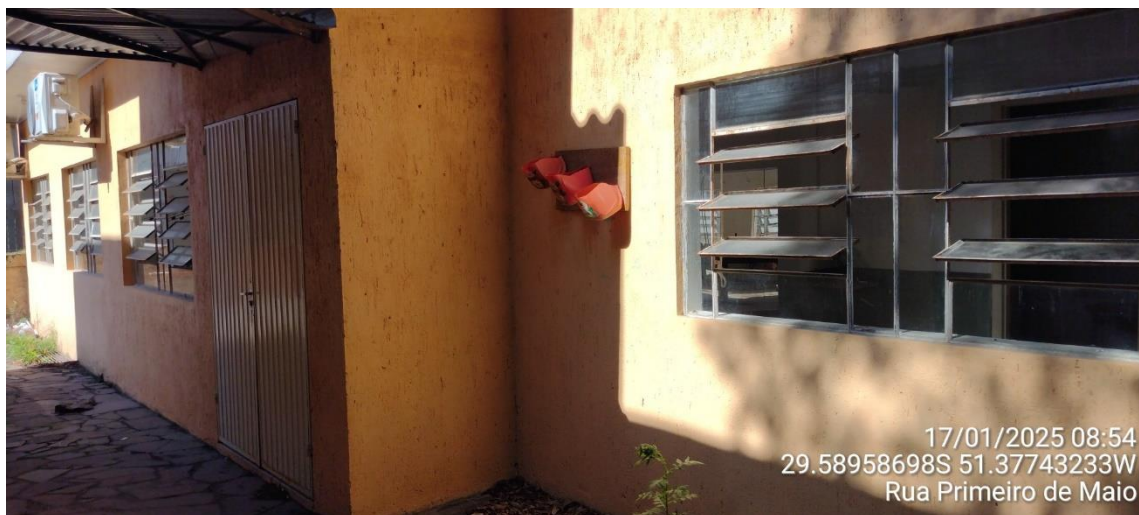


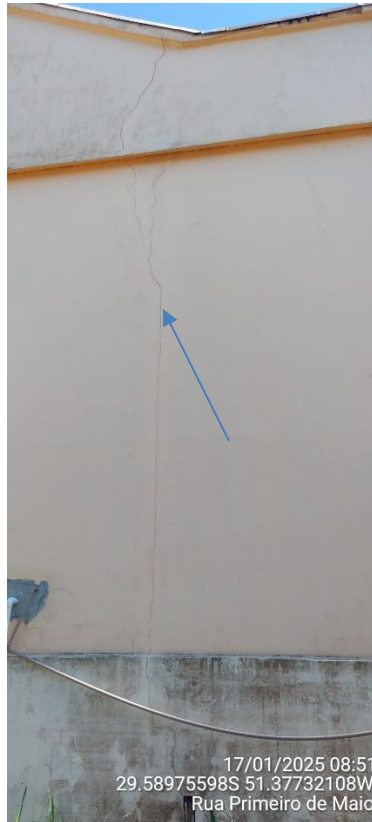
Imagem 04 – Vista da edificação dos fundos

A edificação principal é composta pelo porão, pavimento térreo e o oitão; já a edificação dos fundos é térrea. Ambas sofreram com a elevação das águas, ficando a edificação dos fundos submersa por completo e a edificação principal em parte do seu pé-direito do pavimento térreo. Tal fato acabou comprometendo as edificações, não somente nos acabamentos como pinturas e revestimentos; mas também na própria estrutura da edificação principal, que apresentou rachaduras/ fissuras; a qual foi escorada para maior segurança conforme demonstrado na imagem 01.



PREFEITURA MUNICIPAL DE  
**SÃO SEBASTIÃO DO CAÍ**  
ESTADO DO RIO GRANDE DO SUL

Secretaria Municipal  
de Planejamento, Desenvolvimento,  
Meio Ambiente e Ouvidoria



Imagens 05 e 06 – Fachadas laterais com fissura vertical.



Imagem 07 – Fachada lateral com fissura vertical.



PREFEITURA MUNICIPAL DE  
**SÃO SEBASTIÃO DO CAÍ**  
ESTADO DO RIO GRANDE DO SUL

Secretaria Municipal  
de Planejamento, Desenvolvimento,  
Meio Ambiente e Ouvidoria



Imagens 08 e 09 – Fissuras verticais na alvenaria.



Imagens 10 e 11 – Fissuras verticais na alvenaria.

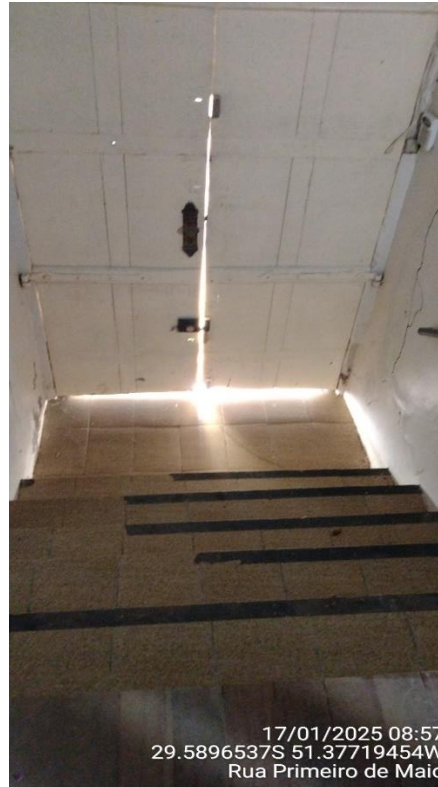


PREFEITURA MUNICIPAL DE  
**SÃO SEBASTIÃO DO CAÍ**  
ESTADO DO RIO GRANDE DO SUL

Secretaria Municipal  
de Planejamento, Desenvolvimento,  
Meio Ambiente e Ouvidoria



Imagens 12 e 13 – Fissuras verticais na alvenaria.



Imagens 14 e 15 – Fissuras verticais na alvenaria.



PREFEITURA MUNICIPAL DE  
**SÃO SEBASTIÃO DO CAÍ**  
ESTADO DO RIO GRANDE DO SUL

Secretaria Municipal  
de Planejamento, Desenvolvimento,  
Meio Ambiente e Ouvidoria



27/02/2025 11:39  
29.58960915S 51.37743818W



17/01/2025 08:48  
29.5896243S 51.37722575W  
Rua Primeiro de Maio

Imagens 16 e 17 – Elétrica e pintura avariadas e escoramento da fachada.



17/01/2025 09:04  
29.58964367S 51.37730956W  
Rua Primeiro de Maio

Imagem 18– |Pintura avariada.



17/01/2025 08:54  
29.58958462S 51.37742869W  
Rua Primeiro de Maio

Imagem 19– Pintura externa avariada.

### **Item 01 – Elétrica/ revisão das instalações elétricas**

As instalações elétricas e de iluminação também foram afetadas como fiações, pontos de tomadas, interruptores, lâmpadas e outras redes. Conforme já mencionado, a edificação dos fundos ficou submersa nas águas e é possível inclusive ver lama dentro das lâmpadas ainda existentes no local; ocorreram curtos circuitos após a baixa das águas e por motivos de segurança a rede foi desativada. Portanto, todas as instalações devem ser revisadas e estima-se que certamente itens deverão ser substituídos, de modo a obter-



PREFEITURA MUNICIPAL DE  
**SÃO SEBASTIÃO DO CAÍ**  
ESTADO DO RIO GRANDE DO SUL

Secretaria Municipal  
de Planejamento, Desenvolvimento,  
Meio Ambiente e Ouvidoria

se novamente a segurança necessária para liberação do espaço, ainda mais visando o uso do local que é voltado principalmente a crianças e adolescentes.



Imagens 20 e 21 – Instalações elétricas afetadas.



Imagem 22 – Instalações elétricas afetadas.



PREFEITURA MUNICIPAL DE  
**SÃO SEBASTIÃO DO CAÍ**  
ESTADO DO RIO GRANDE DO SUL

Secretaria Municipal  
de Planejamento, Desenvolvimento,  
Meio Ambiente e Ouvidoria



Imagem 23 – Instalações elétricas afetadas.



Imagem 24 – Instalações elétricas afetadas.



PREFEITURA MUNICIPAL DE  
**SÃO SEBASTIÃO DO CAÍ**  
ESTADO DO RIO GRANDE DO SUL

Secretaria Municipal  
de Planejamento, Desenvolvimento,  
Meio Ambiente e Ouvidoria

## Item 02 – Esquadrias/ Portas e Janelas metálicas e em madeira

Todas as esquadrias apresentam deficiências nas dobradiças, trancas ou pintura, sendo elas em metal ou em madeira, algumas carecem apenas de pequenas manutenções, outras necessitam serem substituídas por completo, conforme projeto em anexo e relatório fotográfico a seguir:



Imagem 25 – Esquadria metálica a receber manutenção e pintura.



PREFEITURA MUNICIPAL DE  
**SÃO SEBASTIÃO DO CAÍ**  
ESTADO DO RIO GRANDE DO SUL

Secretaria Municipal  
de Planejamento, Desenvolvimento,  
Meio Ambiente e Ouvidoria



Imagem 26 e 27 – Esquadrias metálicas a receber manutenção e pintura.



PREFEITURA MUNICIPAL DE  
**SÃO SEBASTIÃO DO CAÍ**  
ESTADO DO RIO GRANDE DO SUL

Secretaria Municipal  
de Planejamento, Desenvolvimento,  
Meio Ambiente e Ouvidoria



Imagem 28 e 29 – Esquadrias em madeira a serem substituídas.



Imagem 30 e 31 – Esquadrias em madeira a serem substituídas.



PREFEITURA MUNICIPAL DE  
**SÃO SEBASTIÃO DO CAÍ**  
ESTADO DO RIO GRANDE DO SUL

Secretaria Municipal  
de Planejamento, Desenvolvimento,  
Meio Ambiente e Ouvidoria



Imagem 32 e 33 – Esquadrias fachada Frontal a receberem manutenção e pintura.



Imagem 34 e 35 – Esquadrias fachada Frontal a receberem manutenção e pintura.



PREFEITURA MUNICIPAL DE  
**SÃO SEBASTIÃO DO CAÍ**  
ESTADO DO RIO GRANDE DO SUL

Secretaria Municipal  
de Planejamento, Desenvolvimento,  
Meio Ambiente e Ouvidoria



Imagem 36 – Esquadria fachada lateral a receber manutenção e pintura.



PREFEITURA MUNICIPAL DE  
**SÃO SEBASTIÃO DO CAÍ**  
ESTADO DO RIO GRANDE DO SUL

Secretaria Municipal  
de Planejamento, Desenvolvimento,  
Meio Ambiente e Ouvidoria



Imagem 37 – Esquadria metálica a receber manutenção e pintura.



Imagem 38 – Esquadria metálica a receber manutenção e pintura.



PREFEITURA MUNICIPAL DE  
**SÃO SEBASTIÃO DO CAÍ**  
ESTADO DO RIO GRANDE DO SUL

Secretaria Municipal  
de Planejamento, Desenvolvimento,  
Meio Ambiente e Ouvidoria



Imagem 39 e 40 – Esquadrias metálicas a receber manutenção e pintura.



Imagem 41 – Esquadria metálica a receber manutenção e pintura.



PREFEITURA MUNICIPAL DE  
**SÃO SEBASTIÃO DO CAÍ**

ESTADO DO RIO GRANDE DO SUL

Secretaria Municipal  
de Planejamento, Desenvolvimento,  
Meio Ambiente e Ouvidoria



Imagem 42 – Esquadria metálica a receber manutenção e pintura.



Imagem 43 – Esquadria metálica a receber manutenção e pintura.



PREFEITURA MUNICIPAL DE  
**SÃO SEBASTIÃO DO CAÍ**  
ESTADO DO RIO GRANDE DO SUL

Secretaria Municipal  
de Planejamento, Desenvolvimento,  
Meio Ambiente e Ouvidoria



Imagem 44 – Esquadria metálica a receber manutenção e pintura.



Imagem 45 e 46 – Porta de acesso principal e porta interna em madeira a receberem manutenção e pintura.



PREFEITURA MUNICIPAL DE  
**SÃO SEBASTIÃO DO CAÍ**  
ESTADO DO RIO GRANDE DO SUL

Secretaria Municipal  
de Planejamento, Desenvolvimento,  
Meio Ambiente e Ouvidoria



Imagem 47 e 48 – Portas internas a receberem manutenção e pintura.



Imagem 49 e 50 – Portas internas a receberem manutenção e pintura.



PREFEITURA MUNICIPAL DE  
**SÃO SEBASTIÃO DO CAÍ**  
ESTADO DO RIO GRANDE DO SUL

Secretaria Municipal  
de Planejamento, Desenvolvimento,  
Meio Ambiente e Ouvidoria



Imagem 51– porta interna a receberem manutenção e pintura.

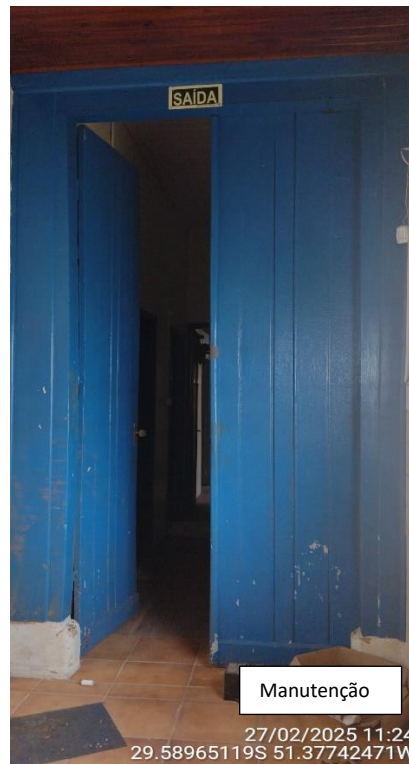


Imagem 52 e 53 –Portas internas a receberem manutenção e pintura.



PREFEITURA MUNICIPAL DE  
**SÃO SEBASTIÃO DO CAÍ**  
ESTADO DO RIO GRANDE DO SUL

Secretaria Municipal  
de Planejamento, Desenvolvimento,  
Meio Ambiente e Ouvidoria



Imagem 54 e 55 – Portas internas a serem substituídas por portas metálicas.



Imagem 56 e 57 – Portas metálicas externas a receberem manutenção e pintura.



PREFEITURA MUNICIPAL DE  
**SÃO SEBASTIÃO DO CAÍ**

ESTADO DO RIO GRANDE DO SUL

Secretaria Municipal  
de Planejamento, Desenvolvimento,  
Meio Ambiente e Ouvidoria

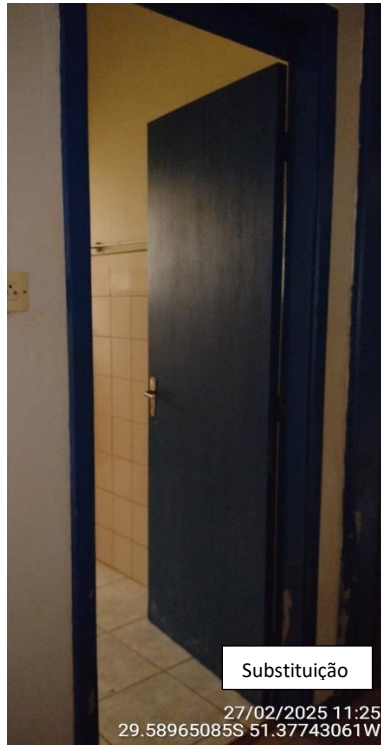


Imagem 58 e 59 – Portas internas a serem substituídas por portas metálicas.



Imagem 60 e 61 – Portas internas a serem substituídas por portas metálicas.



PREFEITURA MUNICIPAL DE  
**SÃO SEBASTIÃO DO CAÍ**  
ESTADO DO RIO GRANDE DO SUL

Secretaria Municipal  
de Planejamento, Desenvolvimento,  
Meio Ambiente e Ouvidoria



Imagem 62 – Porta interna a ser substituída por porta metálica.



Imagem 63 e 64 – Porta externa metálica a ser substituída / Portão de acesso a receber manutenção e pintura



### **Item 03 – Pintura nas alvenarias internas e externas/ Pintura esquadrias metálicas e em madeira**

Em virtude de o local ter sido alagado por completo, todas as paredes internas e externas precisam de pintura, pois mesmo após a limpeza, as paredes carecem de manutenções em rebocos e pintura, abaixo algumas imagens:



Imagem 65 – Paredes internas a serem pintadas.



Imagem 66 – Paredes internas prédio fundos.



PREFEITURA MUNICIPAL DE  
**SÃO SEBASTIÃO DO CAÍ**  
ESTADO DO RIO GRANDE DO SUL

Secretaria Municipal  
de Planejamento, Desenvolvimento,  
Meio Ambiente e Ouvidoria



Imagem 67 – Paredes internas prédio fundos.



Imagem 68 – Paredes internas prédio fundos.



PREFEITURA MUNICIPAL DE  
**SÃO SEBASTIÃO DO CAÍ**  
ESTADO DO RIO GRANDE DO SUL

Secretaria Municipal  
de Planejamento, Desenvolvimento,  
Meio Ambiente e Ouvidoria



Imagem 69 – Paredes externas prédio fundos.



Imagem 70 e 71 – Parede interna a receber pintura / Divisória interna em madeira a receber pintura.



PREFEITURA MUNICIPAL DE  
**SÃO SEBASTIÃO DO CAÍ**  
ESTADO DO RIO GRANDE DO SUL

Secretaria Municipal  
de Planejamento, Desenvolvimento,  
Meio Ambiente e Ouvidoria



Imagem 72 e 73– Paredes internas para manutenção e pintura.



PREFEITURA MUNICIPAL DE  
**SÃO SEBASTIÃO DO CAÍ**  
ESTADO DO RIO GRANDE DO SUL

Secretaria Municipal  
de Planejamento, Desenvolvimento,  
Meio Ambiente e Ouvidoria



Imagem 74 e 75 – Parede e esquadria a receberem manutenção e pintura .



PREFEITURA MUNICIPAL DE  
**SÃO SEBASTIÃO DO CAÍ**  
ESTADO DO RIO GRANDE DO SUL

Secretaria Municipal  
de Planejamento, Desenvolvimento,  
Meio Ambiente e Ouvidoria

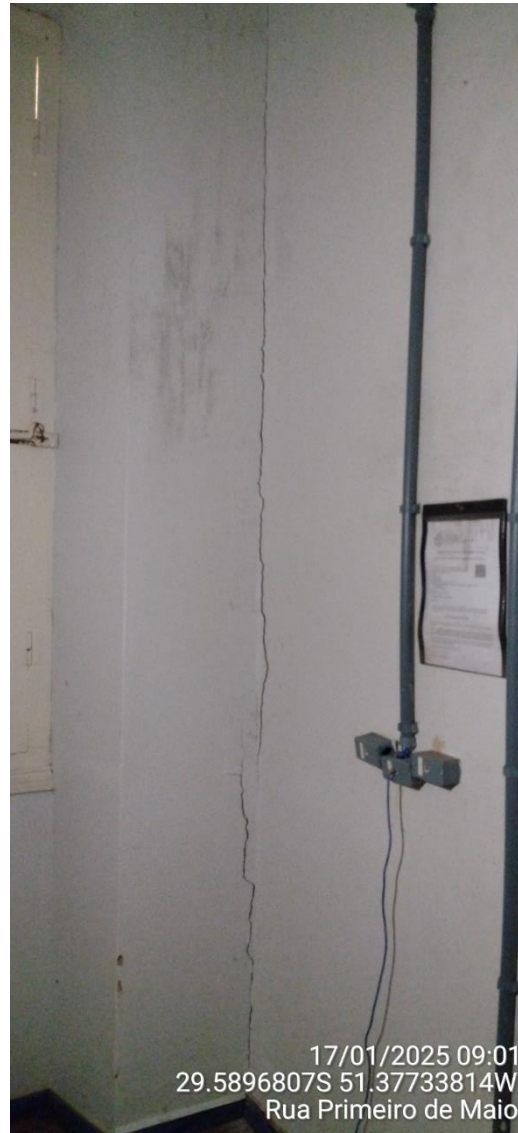


Imagem 76 e 77 – Paredes internas para manutenção e pintura.

São Sebastião do Caí, 28 de fevereiro de 2025.

---

**Eng. Marcio Morales Cezar**  
CREA-RS 114.134