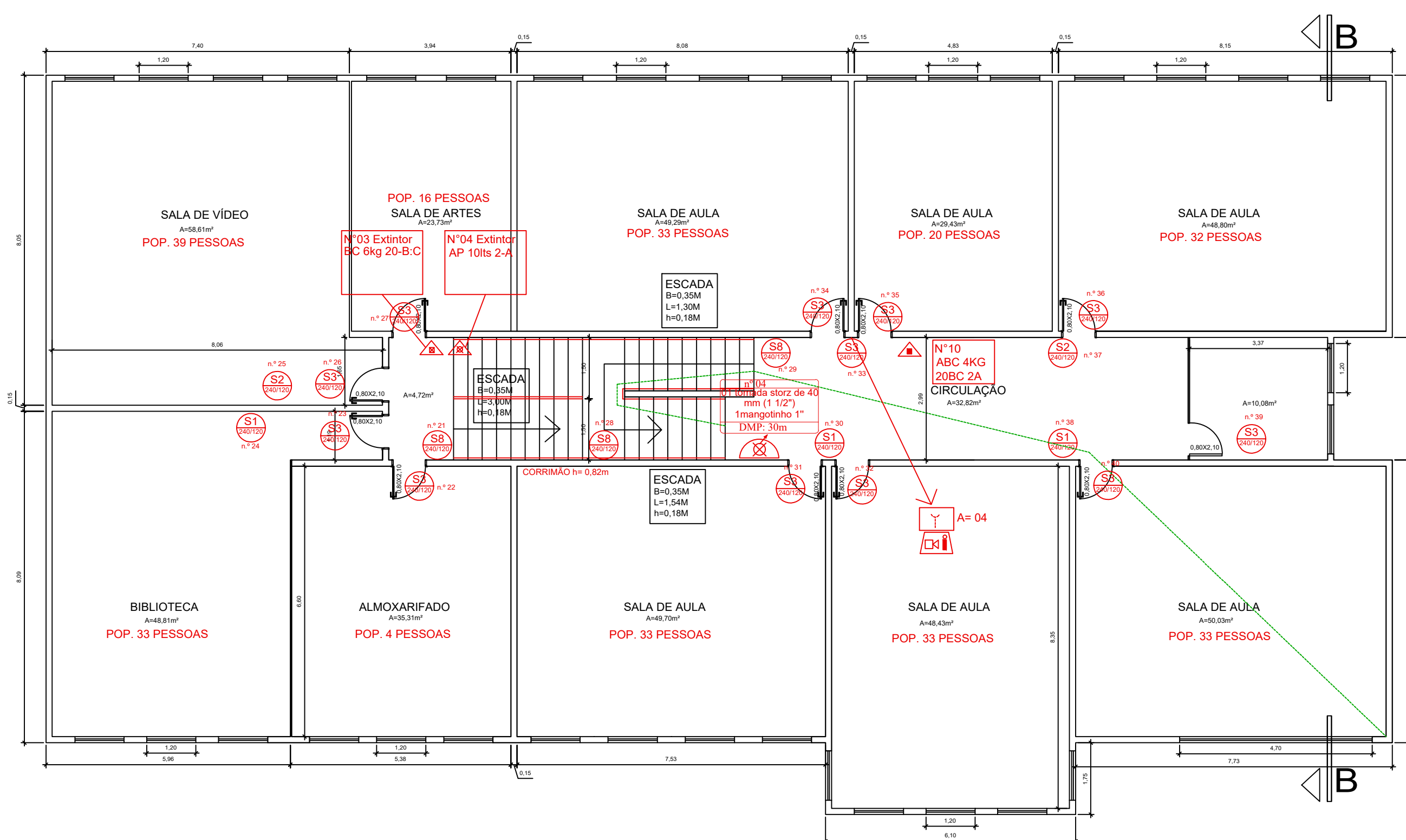


PLANTA BAIXA TÉRREO  
A=1.443,47M<sup>2</sup>  
ESC: 1/100



PLANTA BAIXA SUPERIOR  
A= 541,53M<sup>2</sup>  
ESC: 1/100

SIMBOLOGIA DE SISTEMAS DE PREVENÇÃO

Extintor de incêndio sobre rodas		Carga d'água pressurizada AP.		HIDRANTE SIMPLES
		Carga de pó químico seco (PQS) BC.		HIDRANTE DUPLO
		Carga de pó químico seco (PQS) ABC.		MANGOTINHO
		Carga de gás carbônico (CO2).		DISPOSITIVO DE RECALQUE
		Carga espuma mecânica (EM).		RESERVATÓRIO DE INCÊNDIO
Extintor de incêndio portátil		Carga d'água pressurizada AP.		BOMBA DE INCÊNDIO
		Carga de pó químico seco (PQS) BC.		PROIBIDO FUMAR
		Carga de pó químico seco (PQS) ABC.		PROIBIDO PRODUIZIR CHAMAS
		Carga de gás carbônico (CO2).		SAÍDA DE EMERGÊNCIA DIREITA
		Carga espuma mecânica (EM).		SAÍDA DE EMERGÊNCIA ESQUERDA
Saída de emergência		Unidade extintora carga halogenado.		SAÍDA DE EMERGÊNCIA A FRENTE
		Barra antipânico		SAÍDA DE EMERGÊNCIA SOBRE DIR.
		Porta corta-fogo		SAÍDA DE EMERGÊNCIA SOBRE ESQ.
		Iluminação de emergência		SAÍDA DE EMERGÊNCIA DESCE DIR.
		Sinalização de orientação e salvamento		SAÍDA DE EMERGÊNCIA DESCE ESQ.
Elemento cortafogo		Elemento cortafogo para isolamento de riscos e saídas de emergência		ESCALADA DE EMERGÊNCIA DESCE DIR.
		Central GLP		ESCALADA DE EMERGÊNCIA DESCE ESQ.
		Vaso sob pressão		ESCALADA DE EMERGÊNCIA SOBRE DIR.
		Acionador manual de alarme de incêndio		ESCALADA DE EMERGÊNCIA SOBRE ESQ.
		Central de detecção e alarme		SAÍDA DE EMERGÊNCIA
Comunicação		Central baterias alarme sonoro		NÚMERO DO PAVIMENTO
		Telefone de emergência		ESPAÇO CADEIRANTE
		Vias de acesso interno		
		Pórtico do acesso de viaturas		
		Deteção de incêndio		