

ASSEMBLEIA LEGISLATIVA DO ESTADO DO RIO GRANDE DO SUL
SUPERINTENDÊNCIA ADMINISTRATIVA E FINANCEIRA
DEPARTAMENTO DE COMPRAS, ALMOXARIFADO E PATRIMÔNIO
CENTRAL DE COMPRAS E CONTRATOS

COMUNICADO DE RETOMADA DA SESSÃO

PREGÃO ELETRÔNICO N.º 22/2025

O Pregoeiro comunica aos fornecedores participantes do Pregão Eletrônico acima referido que a gestora técnica finalizou a análise do laudo e da amostra apresentados pelo vencedor provisório deste Pregão (FOR7), rejeitando a amostra apresentada. Anexo a este comunicado está o despacho da gestora com suas justificativas e fotografias.

- Com isso, a sessão será retomada na seguinte data/horário:

No dia 07-08-2025, às 09h – será desclassificada a Proposta Final do FOR7, iniciado o prazo de recurso intermediário e após, iniciado a negociação com o fornecedor FOR12 (próximo classificado).

Em 05-08-2025.

Fernando Reichert da Silva,
Pregoeiro da AL-RS.

ASSEMBLEIA LEGISLATIVA DO ESTADO DO RIO GRANDE DO SUL
SUPERINTENDÊNCIA ADMINISTRATIVA E FINANCEIRA
DEPARTAMENTO DE COMPRAS, ALMOXARIFADO E PATRIMÔNIO
CENTRAL DE COMPRAS E CONTRATOS

DESPACHO

Ao DCAP.

Analizamos a amostra apresentada e **rejeitamos** a mesma pelos seguintes termos:

- conforme as fotos que seguem, é perceptível que o papel não atende as características visuais de possuir 100% fibras naturais virgens, face a cor acinzentada, o esfarelamento do bloco e a falta de linearidade da folha. A informação sobre a composição do papel também não está disponível nos laudos e nem na embalagem. O material carece de ficha técnica que esclareça qual a composição da celulose;

- conforme as fotos também é possível provar que as medidas (AxL) correspondem a 20x19cm e não os 20x22cm mínimos exigidos.



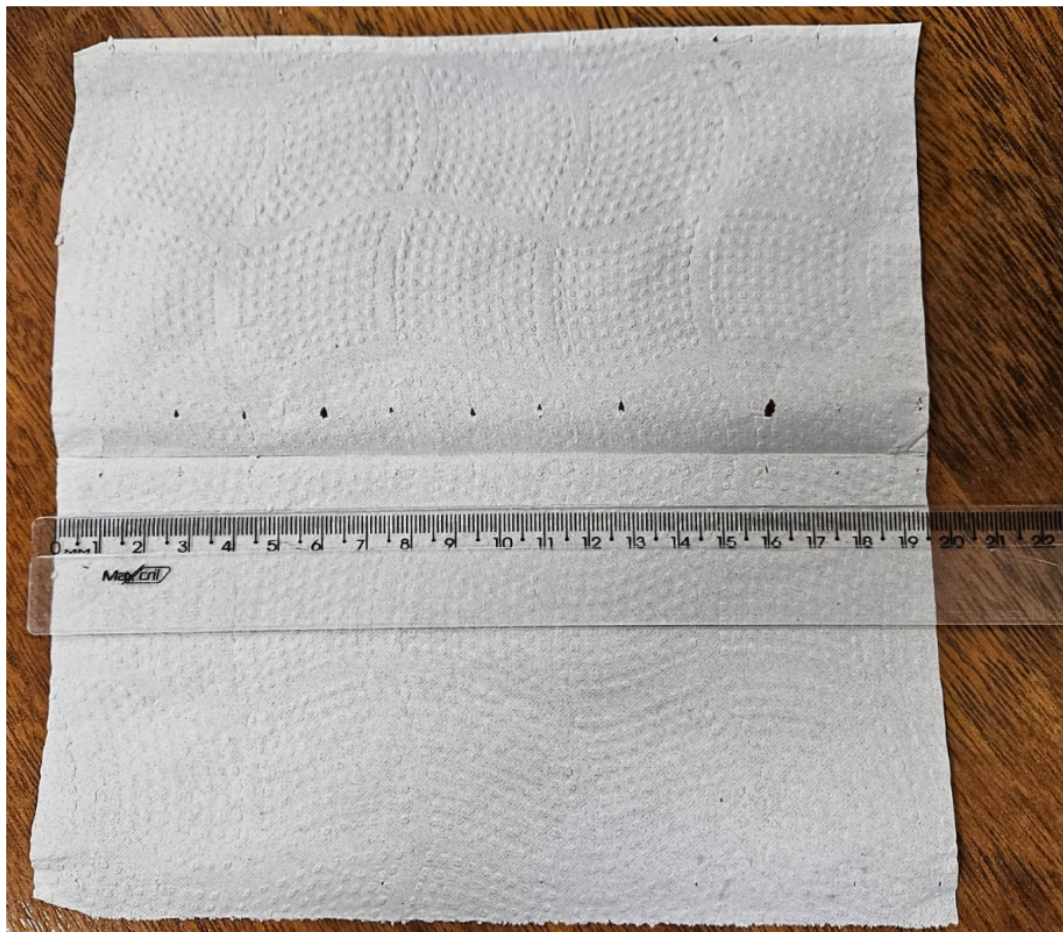
Documento assinado eletronicamente por **Greice Wasckburger Steiernagel, Coordenador(a)**, em 04/08/2025, às 17:13, conforme o art. 4º, § 3º, da Resolução nº 3.145/2015.



A autenticidade do documento pode ser conferida clicando [aqui](https://sei.al.rs.gov.br/sei/controlador_externo.php?acao=documento_conferir&acao_origem=documento_conferir&id_orgao_acesso_externo=0) ou acessando https://sei.al.rs.gov.br/sei/controlador_externo.php?acao=documento_conferir&acao_origem=documento_conferir&id_orgao_acesso_externo=0, informando o código verificador **3926082** e o código CRC **5E782833**.

**ASSEMBLEIA LEGISLATIVA DO ESTADO DO RIO GRANDE DO SUL
SUPERINTENDÊNCIA ADMINISTRATIVA E FINANCEIRA
DEPARTAMENTO DE COMPRAS, ALMOXARIFADO E PATRIMÔNIO
CENTRAL DE COMPRAS E CONTRATOS**

FOTOGRAFIAS



ASSEMBLEIA LEGISLATIVA DO ESTADO DO RIO GRANDE DO SUL
SUPERINTENDÊNCIA ADMINISTRATIVA E FINANCEIRA
DEPARTAMENTO DE COMPRAS, ALMOXARIFADO E PATRIMÔNIO
CENTRAL DE COMPRAS E CONTRATOS

