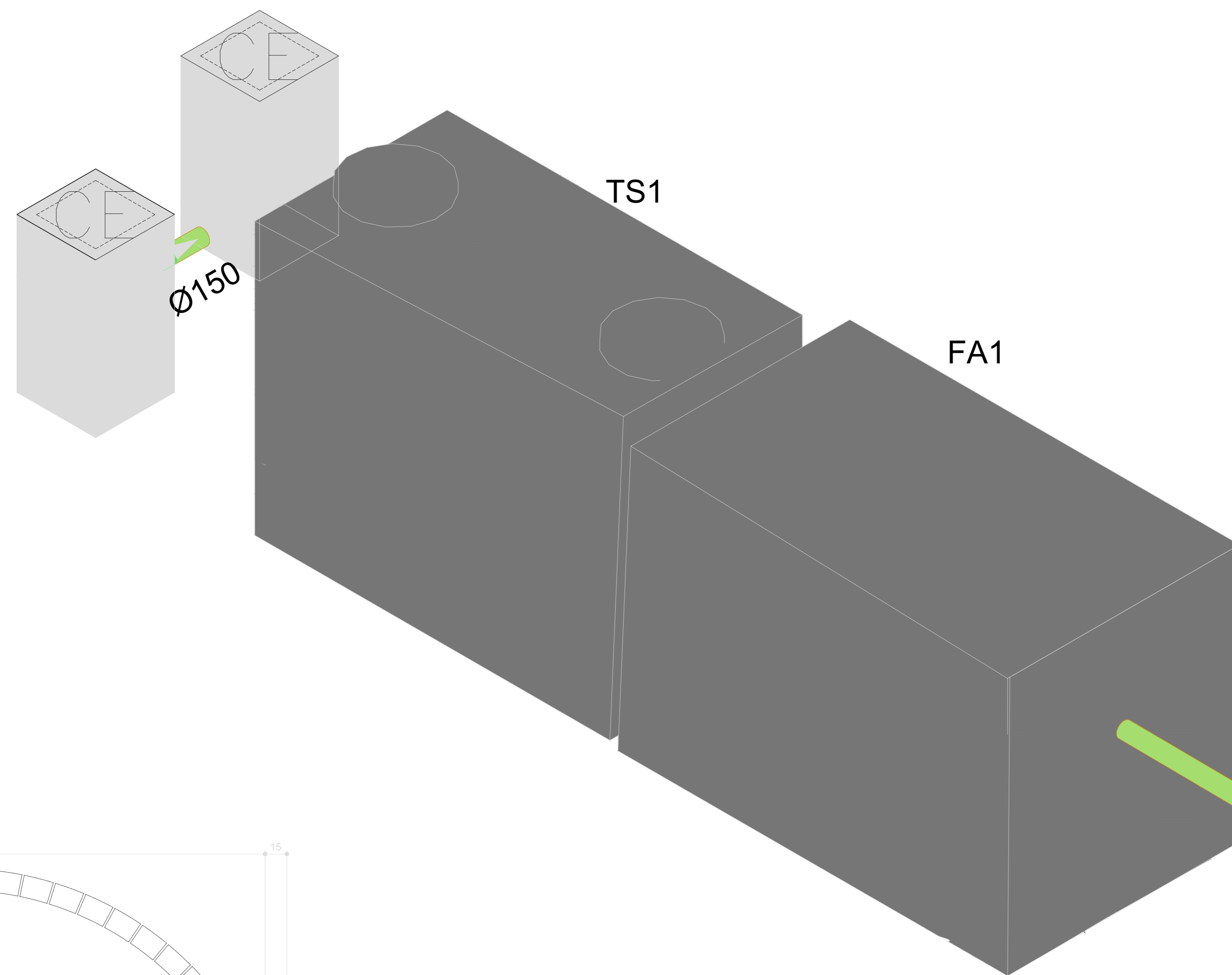


Legenda de condutos		Legenda inclinação	
Esgoto		Ø40mm	2%
Pluvial		Ø75mm	2%
Ventilação		Ø100mm	1%
		Ø150mm	1%
		Ø75mm	1%
		Ø100mm	1%
		Ø150mm	1%
		Ø50mm	1%
		Ø75mm	1%

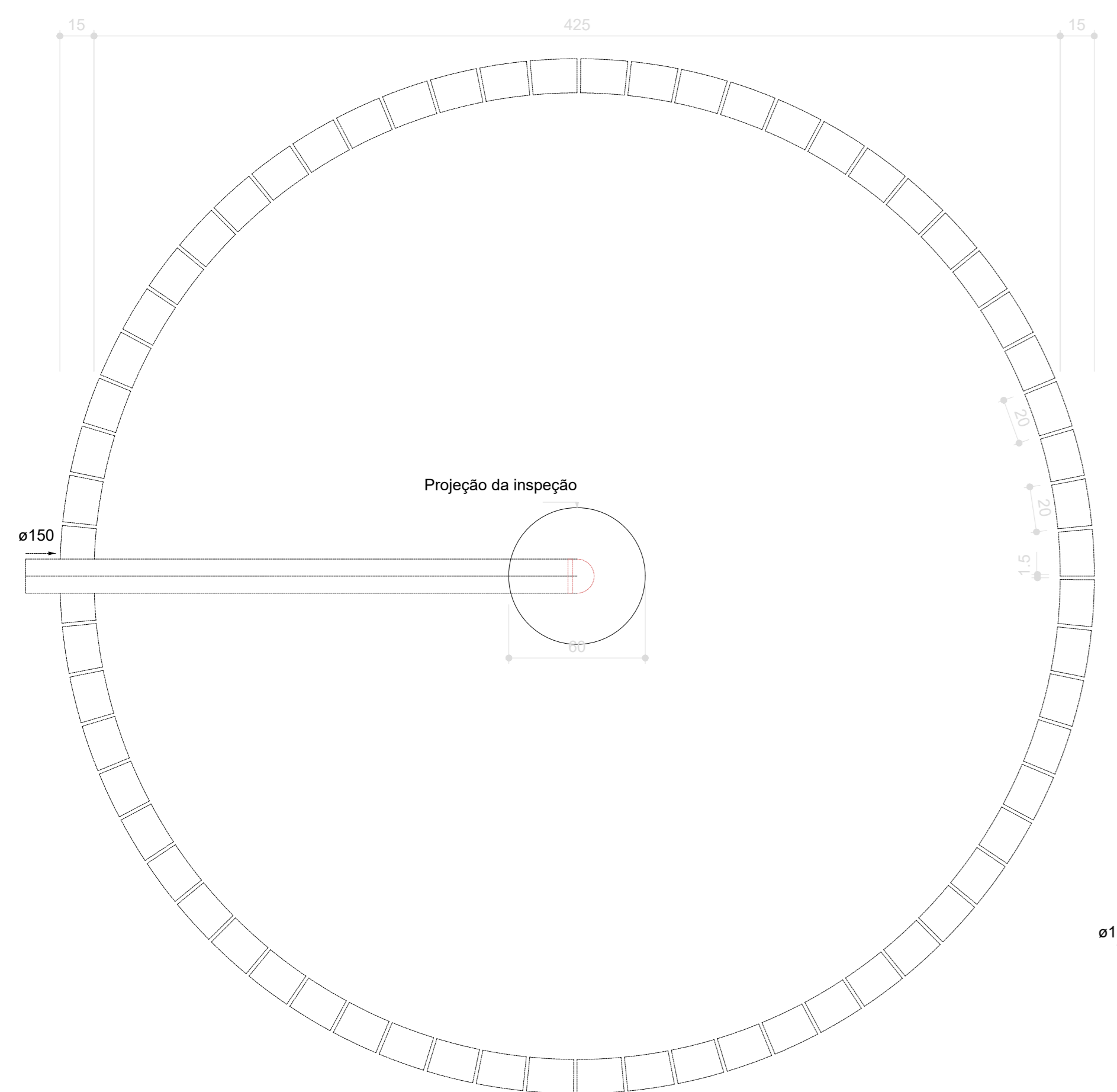
Em casos que a inclinação for diferente da adotada na tabela, estará especificada em planta.



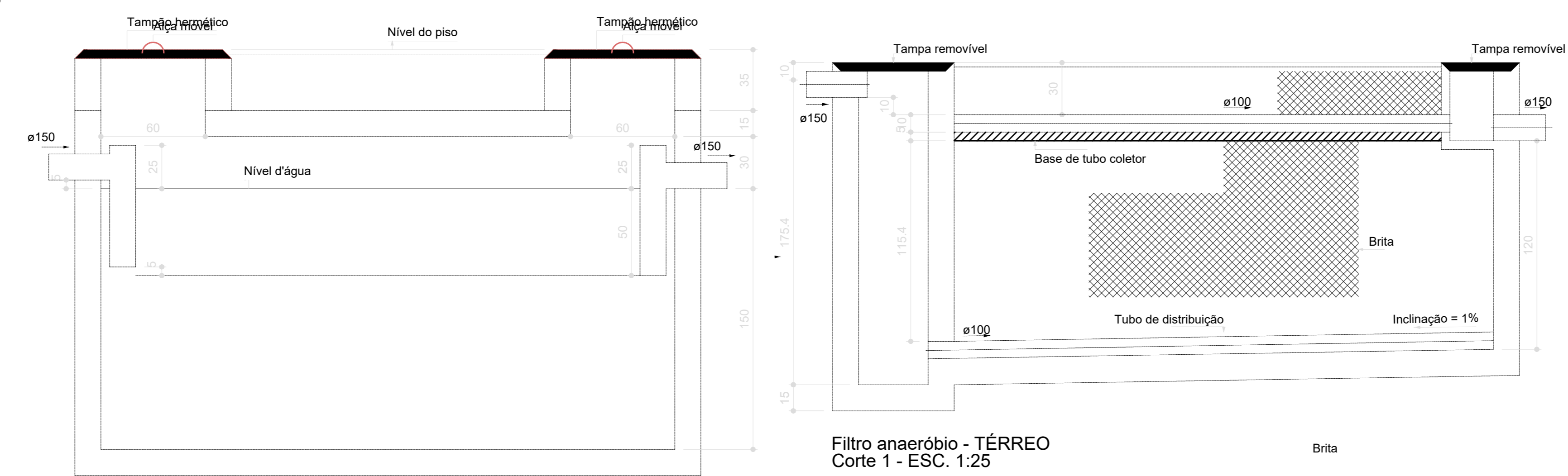
SU1

Ø150  
i=1%

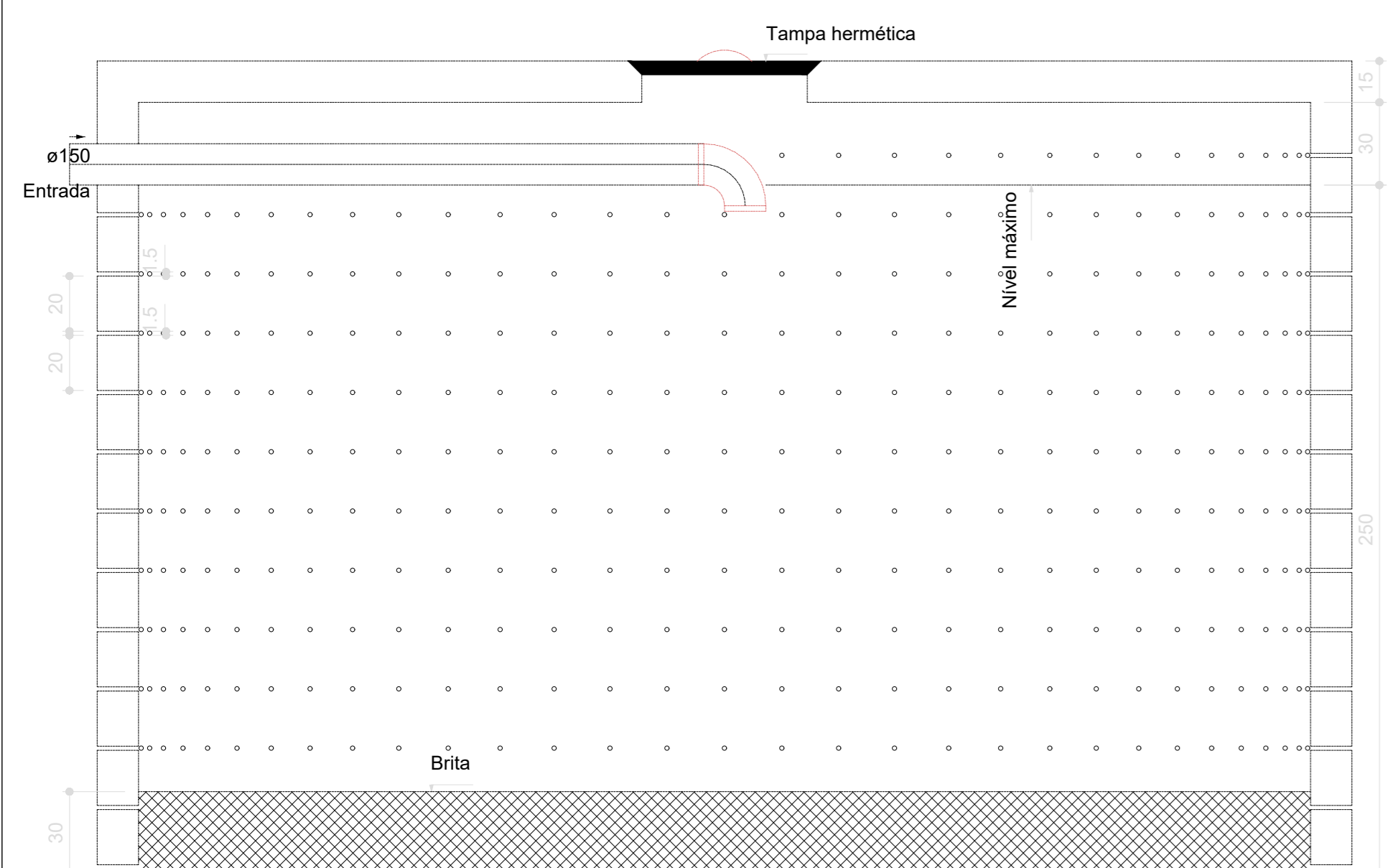
S38 DETALHE  
ESCALA 1:25



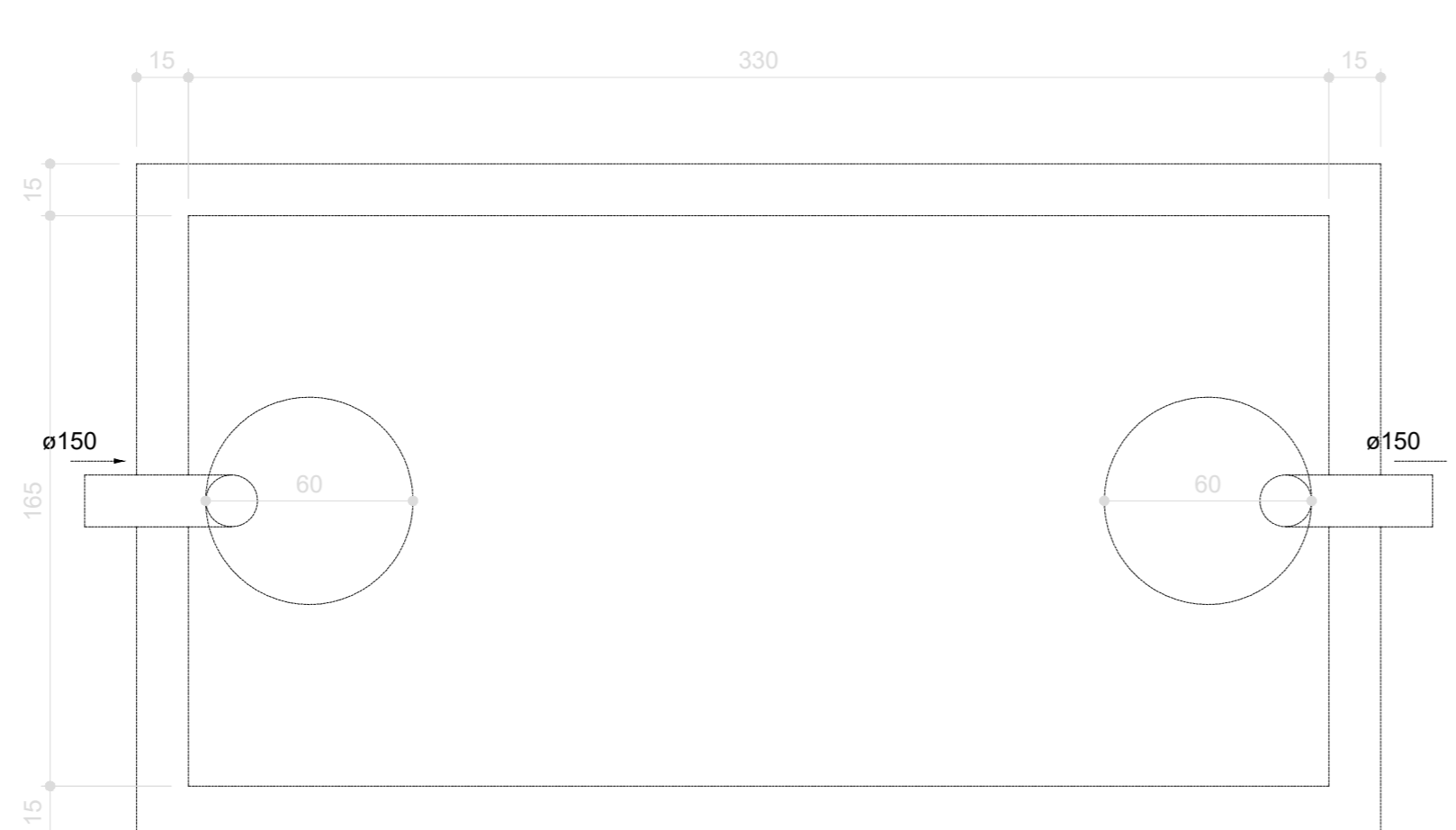
Sumidouro - TÉRREO  
Planta baixa - ESC. 1:25



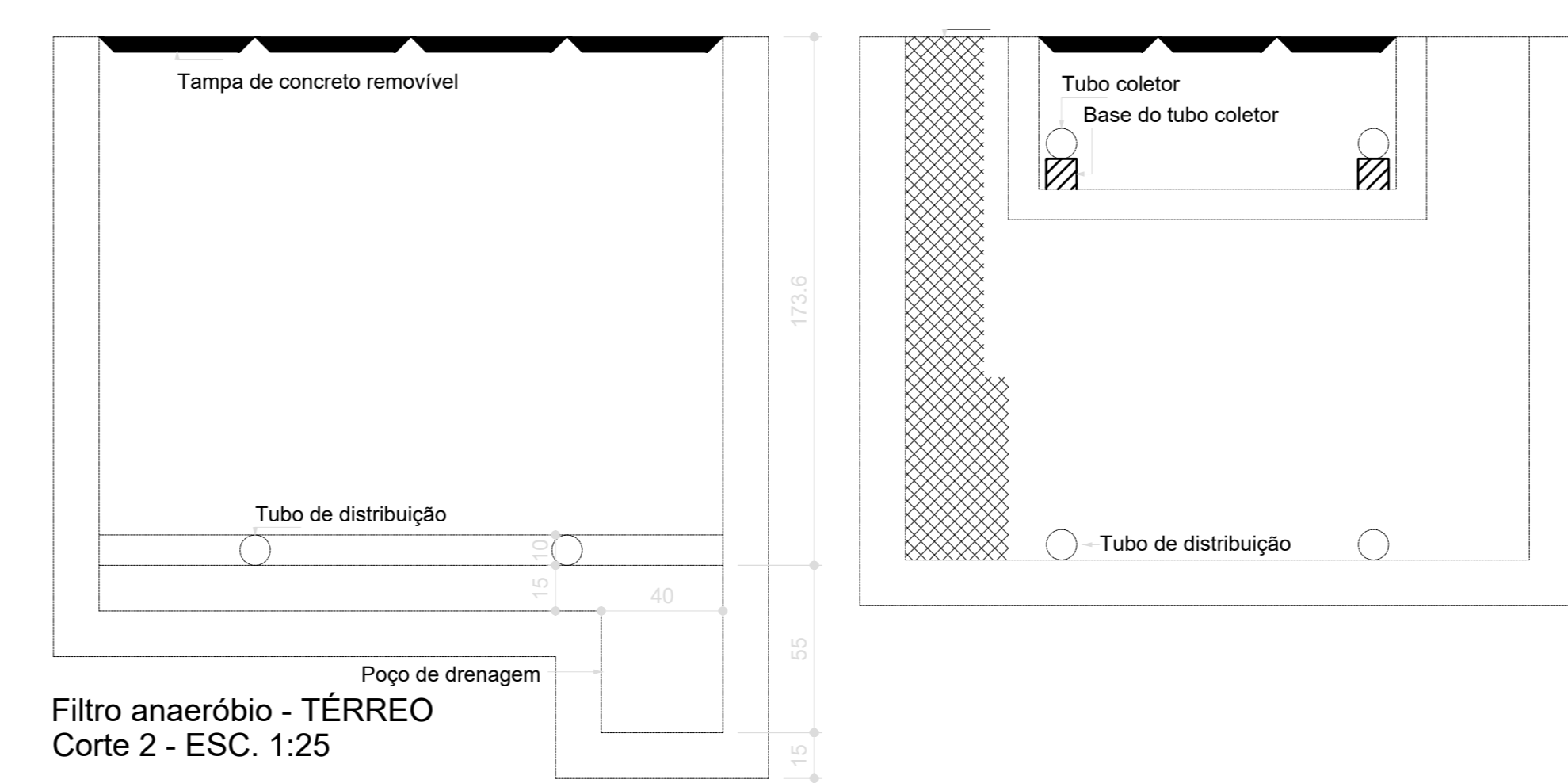
Filtro anaeróbio - TÉRREO  
Corte 1 - ESC. 1:25



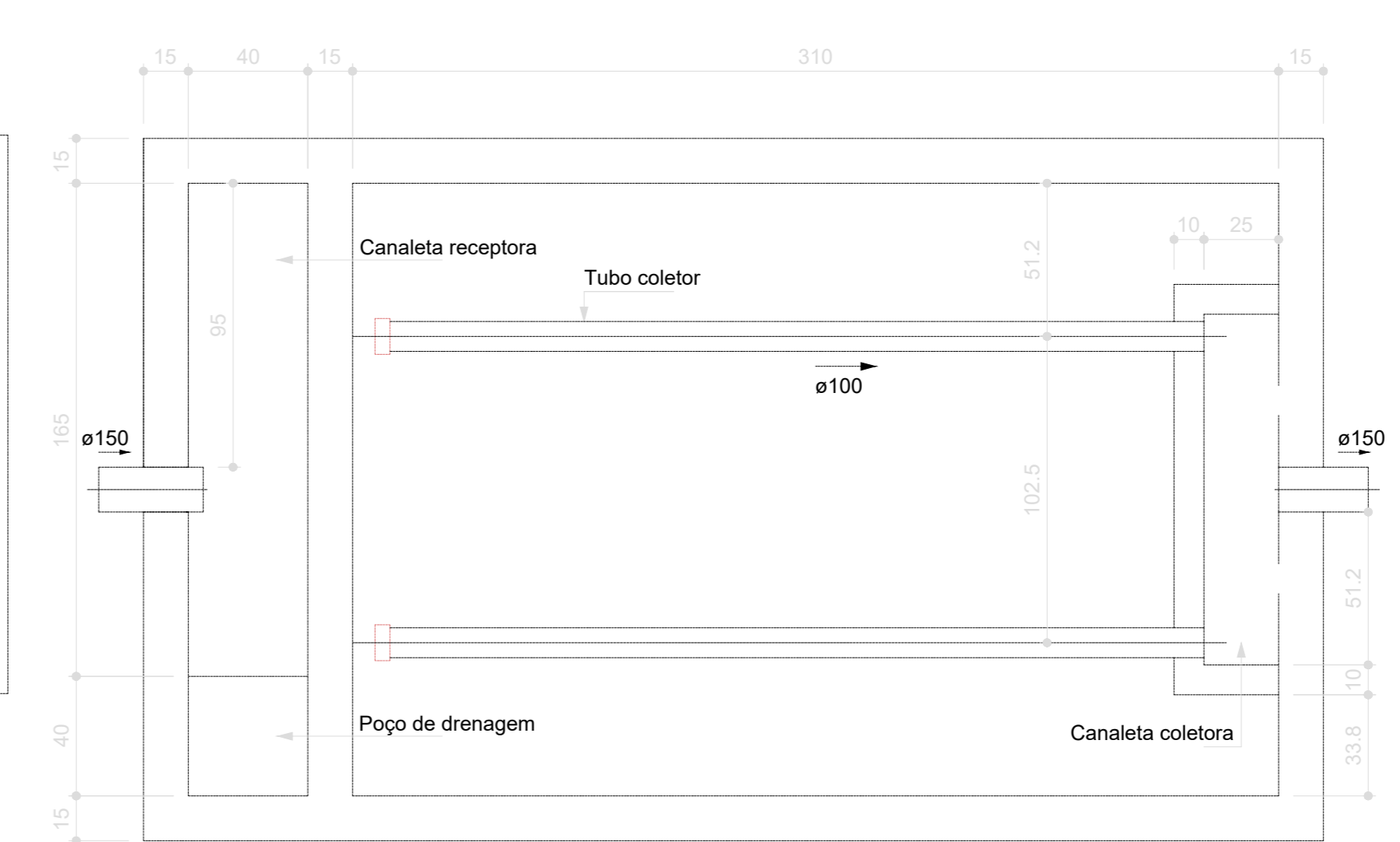
Tanque séptico - TÉRREO  
Corte 1 - ESC. 1:25



Tanque séptico - TÉRREO  
Planta baixa - ESC. 1:25



Filtro anaeróbio - TÉRREO  
Corte 2 - ESC. 1:25



Filtro anaeróbio - TÉRREO  
Planta baixa - ESC. 1:25

Nº	DATA	DESCRIÇÃO
03	JANERO/2023	Revisão geral da disciplina conforme a atualização da arquitetura. Redimensionamento das portas de água fria, esgoto cloacal e pluvial para adequação da arquitetura e novo layout. Atendimento à NBR 5500/2020.
02	JANERO/2017	Atendimento à NBR 9050/2015. Alteração: quadro de áreas, fechamento frontal, sanitários 1 e 2, altura da plataforma, mobiliário e equipamento, altura da cerâmica nos sanitários, cor das paredes, cor do piso e altura da porta PMD. Acústico: grade e quadro de cargas no castelo d'água, de duchas higiênicas e escaninhos pré-escala.
01	JULHO/2016	Alteração paredes - shell para tubulação hidráulica e detalhamento; alteração da altura da plataforma.

CONTROLE DE REVISÕES

<b>FNDE</b> MINISTÉRIO DA EDUCAÇÃO	
<b>PROJETO PADRÃO - FNDE</b>	
PROPRIETÁRIO:	
ENDEREÇO:	
MUNICÍPIO - UF:	
PROPRIETÁRIO:	
RESP. TÉCNICO:	CAU / CREA
AUTOR DO PROJETO:	CAU / CREA
APROVAÇÕES:	CAU / CREA
	PREFEITURA / RA
OBSERVAÇÕES:	

CRECHE PRÉ-ESCOLA TIPO 1  
PROJETO DE ESGOTO SANITÁRIO E ÁGUAS PLUVIAIS

COORDENAÇÃO CGEST - Coordenação Geral de Infraestrutura Educativa	INSTALAÇÃO FOSSA, FILTRO E SUMIDOURO	HEP
REVISÃO R.00 - R.03 R.01 R.02	ESCALA 1:25	PRONAVIA
FORMATO (118x841)	DATA EMISSÃO JAN/2023	18/18