

Legenda de fação - Pavimento - Parte 1	Legenda de fação - Pavimento - Parte 2	Legenda de fação - Pavimento - Parte 3	Legenda de fação - Pavimento - Parte 4	Legenda de fação - Pavimento - Parte 5
1	10	17	23	30
2	11	18	24	31
3	12	19	25	32
4	13	20	26	33
5	14	21	27	34
6	15	22	28	
7	16		29	
8				
9				

Legenda de fação - Pavimento - Parte 6	Legenda de fação - Pavimento - Parte 7	Legenda de fação - Pavimento - Parte 8	Legenda de fação - Pavimento - Parte 9
35	40	48	57
36	41	49	58
37	42	50	59
38	43	51	60
39	44	52	61
	45	53	62
	46	54	63
	47	55	64
		56	

Legenda das indicações - Pavimento

CHU	Pontos de força - Uso específico - Chuveiro 5000 W
ARC20000	Pontos de força - Uso específico - Condicionador de ar Split 22000BTU
ARC30000	Pontos de força - Uso específico - Condicionador de ar Split 30000BTU
ARC40000	Pontos de força - Uso específico - Condicionador de ar Split 40000BTU
MDO	Pontos de força - Uso específico - Microondas 1500w - média
TOE	Pontos de força - Uso específico - Torneira elétrica
150x150x90	PVC - 150x150x90 mm
BRST	Tomada - uso específico - Bomba recalque - 3ov trifásico
TH	T horizontal 90° - 200x75mm
TM	T horizontal 90° sem tampa - 50x50mm
TM	Terminal - 200x100mm
TM	Terminal - 50x50mm
TH	T horizontal 90° - 200x75mm
TH	T horizontal 90° sem tampa - 200x75mm
TM	Terminal - 150x75mm
TM	Terminal - 200x100mm

Legenda - Pavimento

2	Tomadas baixas a 0,30m do piso
2	Tomadas médias a 1,10m do piso
□	Caixa de passagem
□	Caixa de passagem 150x150x80 a 2,80 do piso
□	Caixa de passagem 300x300x300 no piso
○	Colorete reto 90°
○	Interruptor intermediário 1 tecla - 1,10m do piso
○	Interruptor paralelo 1 tecla - 1,10m do piso
○	Interruptor paralelo e Tomada hexagonal a 1,10m do piso
○	Interruptor simples 1 tecla - 1,10m do piso
○	Interruptor simples 2 teclas - 1,10m do piso
○	Interruptor simples e Tomada hexagonal a 1,10m do piso
○	Interruptor simples e paralelo 2 teclas e Tomada hexagonal a 1,10m do piso
○	Interruptores simples 2 teclas e Tomada hexagonal a 1,10m do piso
○	Mesa trifásica a 0,30m do piso
○	Ponto genérico de luz
○	Ponto genérico de luz 15W
○	Ponto genérico de luz 60W
○	Ponto genérico de luz 160W
○	Ponto genérico de luz 20W
○	Ponto genérico de luz 250W
○	Ponto genérico de luz 35W
○	Ponto genérico de luz 50W
○	Ponto genérico de luz 60W
○	Ponto genérico de luz 80W
□	Quadro de distribuição
□	Quadro de medição
□	Saída dupla para eletroduto
□	Balão horizontal para eletroduto
□	T horizontal 90°
□	Terminal
□	Tomada alta a 2,20m do piso
□	Tomada baixa a 0,30m do piso
□	Tomada média a 1,10m do piso
□	Tomada no piso

Legenda de condutores

—	Direta
—	Teto
—	Muro
—	Módia
—	Baixa
—	Ar Cond.
—	Chuveiro
—	Piso

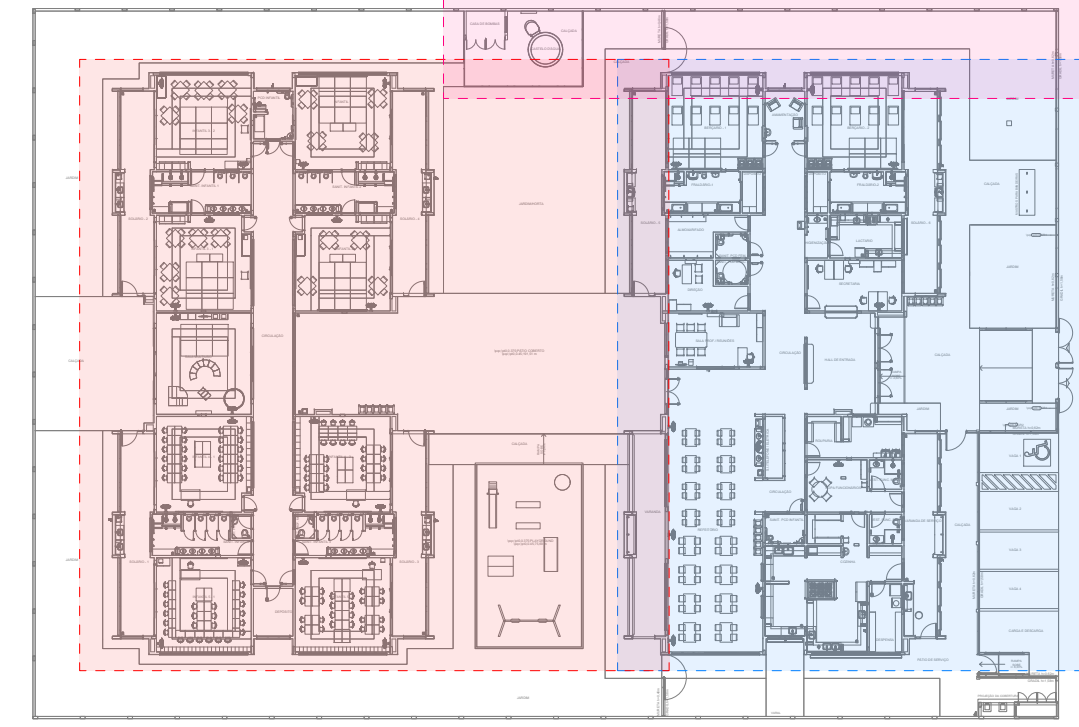


DIAGRAMA DE LOCALIZAÇÃO DOS BLOCOS AB e CASTELO D'ÁGUA

NOTAS

- EXECUTAR ESTE PROJETO JUNTAMENTE COM O PROJETO ESTRUTURAL;
- ANTES DA CONCRETAGEM PREVER PASSAGEM PARA AS TUBULAÇÕES DENTRO DOS LIMITES ESTABELECIDOS PELA NBR 6118:2014;
- PARA POSICIONAMENTO DAS LUMINÁRIAS OBSERVAR LOCALIZAÇÃO NA PLANTA DE FORNO;
- OS ELÉTRÓDOTOS QUE BEGUEM ATÉ O QUADRO DE ALIMENTAÇÃO GERAL DEVERÃO SER EM PVC RÍGIDO ROSCÁVEL;
- OS ELÉTRÓDOTOS APARENTES (PÁTHO) DEVERÃO SER DE AÇO GALVANIZADO;
- ALTERAÇÕES NESTE PROJETO SOMENTE COM AUTORIZAÇÃO EXPRESSA DO FNDE.

REFERÊNCIAS:

- MEMORIAL DESCRITIVO E ESPECIFICAÇÕES TÉCNICAS;
- PLANILHA DE QUANTITATIVOS.

Nº	DATA	DESCRIÇÃO
03	JANEIRO 2023	Revisão geral da disciplina conforme a atualização da arquitetura. Redimensionamento dos pontos de iluminação, tomadas de uso geral e específico para adequação da arquitetura e novo layout. Adatamento a NBR 5400:2015.
02	JANEIRO 2017	Adatamento a NBR 5400:2015. Alteração: quadro de áreas, fechamento frontal, sanitários 1 e 2, altura da platibanda, mobiliário e equipamentos, altura da armeria nos sanitários, cor dos portões dos subterrâneos e altura da porta PAA. Adicional: gradil e quadro de cargas no canteiro d'água, de duchas higienicas e escaninhos pré-escola.
01	JULHO 2016	Alteração paredes - shaft para tubulação hidráulica e detalhamento; alteração da altura da platibanda.

CONTROLE DE REVISÕES

PROPRIETÁRIO:	FNE		MINISTÉRIO DA EDUCAÇÃO
ENDEREÇO:	PROJETO PADRÃO - FNDE		
MUNICÍPIO - UF:			
PROPRIETÁRIO:	FAÇÃO		
RESP. TÉCNICO:	CAU / CREA		
AUTOR DO PROJETO:	CAU / CREA		
APROVAÇÕES:	CAU / CREA		PREFEITURA / RA
OBSERVAÇÕES:			

COORDENAÇÃO:	PROJETO ELÉTRICO	ELE
CGEST - Coordenação Geral de Infraestrutura Educacional	FAÇÃO BLOCO B	
REVISÃO:	ESCALA:	FRANCO:
R.01 R.02	1:50	
FORMATO (1189x841)	DATA EMISSÃO:	02/05
	JAN/2023	