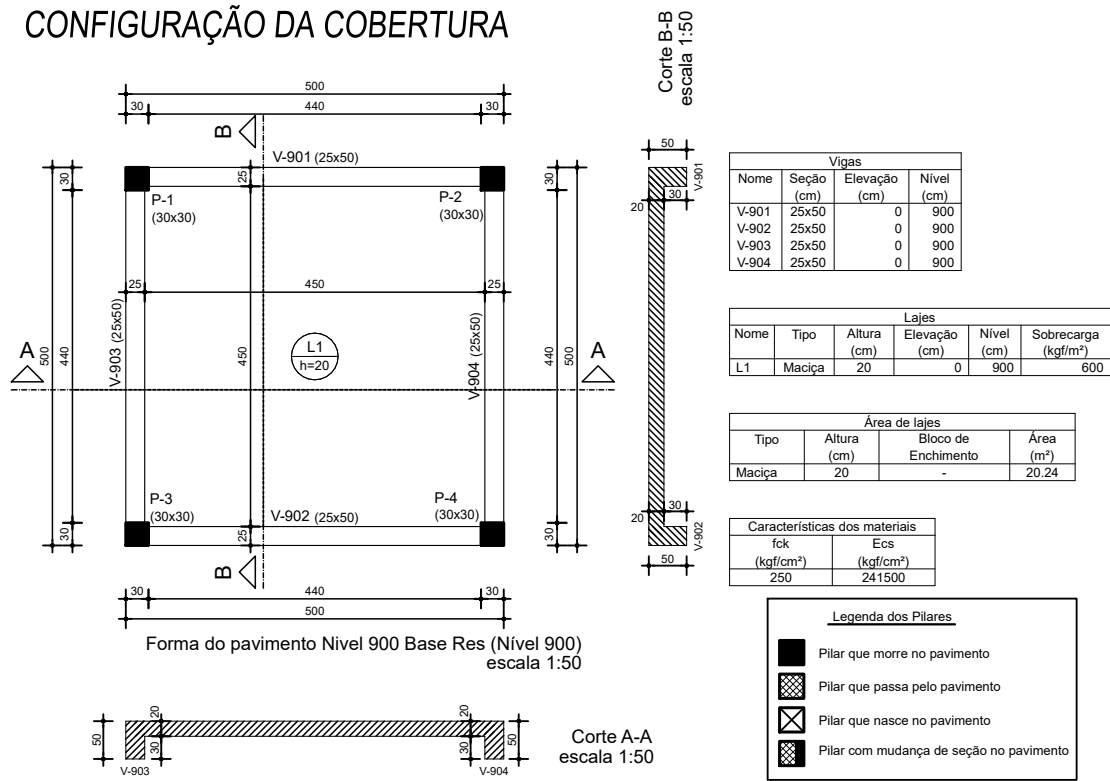
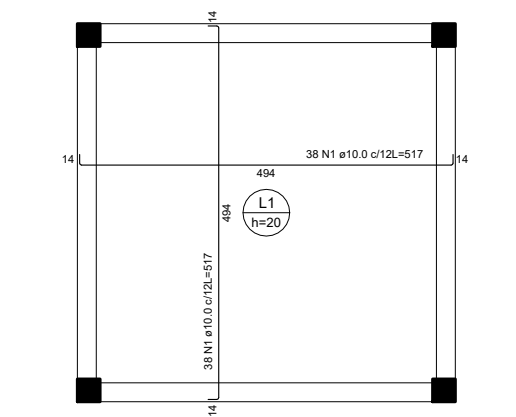


CONFIGURAÇÃO DA COBERTURA



ARMADURA POSITIVA DA COBERTURA



RESUMO DO AÇO POSITIVO

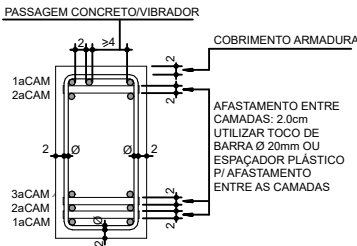
AÇO	DIAM (mm)	C.TOTAL (m)	PESO + 5% (kg)
CA50	10.0	392.9	254.4
PESO TOTAL (kg)		CA50	254.4

Volume de concreto (C-25) = 4.03 m³
Área de forma = 20.15 m²

DET. TÍPICO COBRIMENTO E POSICIONAMENTO ARM. EM VIGAS

OBRIGATÓRIO O USO DE ESPACADORES PLÁSTICOS OU BOLACHAS DE CONCRETO

P/ GARANTIR O COBRIMENTO DAS ARMADURAS. POSICIONAR OS ESPACADORES NOS ESTRIBOS



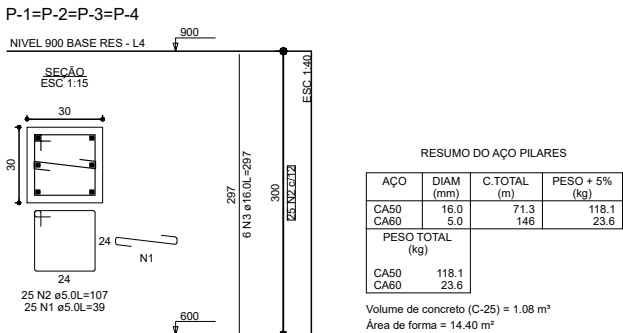
- 1) DEVERÁ SER FEITO UM RÍGIDO CONTROLE DE QUALIDADE E TOLERÂNCIA DE MEDIDAS NA OBRA, AFIM DE SEREM MANTIDOS OS COBRIMENTOS DE PROJETO.
- 2) EVITAR CONTAMINAÇÃO DAS ARMADURAS, CUIDANDO PARA NÃO HAVER DEPOSIÇÃO DESTAS DIRETAMENTE SOBRE O SOLO. ARMADURAS QUE ESTIVEREM SUJAS DEVEM SER LAVADAS ANTES DE SUA COLOCAÇÃO NAS FORMAS.
- 3) LIMPAR O FUNDO DAS FORMAS ANTES DA CONCRETAGEM.
- 4) QUANDO AS VIGAS APOIAREM EM PILARES JÁ CONCRETADOS, CUIDAR PARA QUE NÃO SE CONCENTREM SUJEIRAS NO TOPO DOS PILARES. FISCALIZAR O APOIO DAS VIGAS NOS PILARES ANTES DA CONCRETAGEM.
- 5) MOLHAR EM ABUNDÂNCIA AS FORMAS ANTES DA CONCRETAGEM.
- 6) ADENSAR O CONCRETO COM VIBRADOR ELÉTRICO, UTILIZANDO SEMPRE A AGULHA NA VERTICAL. NUNCA VIBRAR AS ARMADURAS.

RESUMO DO AÇO VIGAS

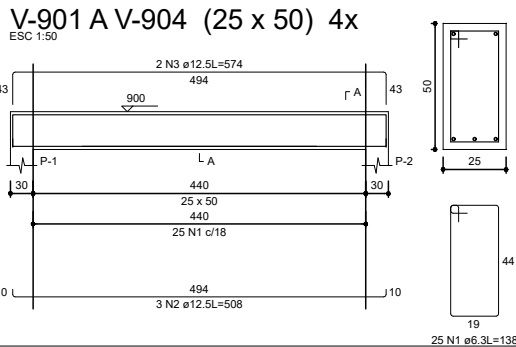
AÇO	DIAM (mm)	C.TOTAL (m)	PESO + 5% (kg)
CA50	6.3	138	35.5
CA50	12.5	106.9	108.1
PESO TOTAL (kg)		CA50	143.6

Volume de concreto (C-25) = 2.20 m³
Área de forma = 18.48 m²

PILARES DA COBERTURA



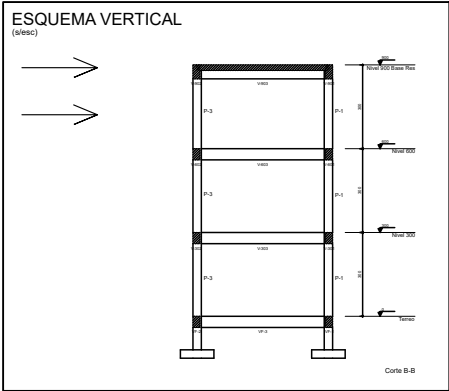
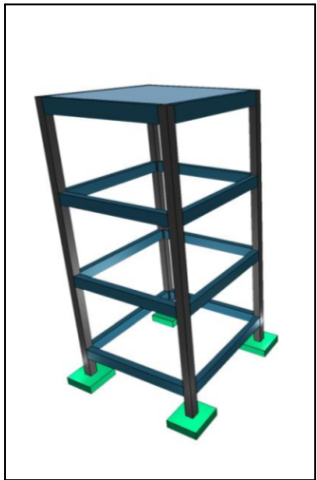
VIGAS DA COBERTURA



RESUMO DO AÇO VIGAS

AÇO	DIAM (mm)	C.TOTAL (m)	PESO + 5% (kg)
CA50	6.3	138	35.5
CA50	12.5	106.9	108.1
PESO TOTAL (kg)		CA50	143.6

Volume de concreto (C-25) = 2.20 m³
Área de forma = 18.48 m²



RESERVATÓRIO LOTEAMENTO PETRY



PREFEITURA MUNICIPAL DE LINDOLFO COLLOR, RS
AVENIDA CARIVIRA, Nº 1314. BAIRRO: CENTRO

ETAPA DO PROJETO:
PROJETO BÁSICO

PROPRIETÁRIO:
MUNICÍPIO DE LINDOLFO COLLOR

ÁREA:
-

PILARES, VIGAS, CONF. E ARMADURA
POSITIVA DA COBERTURA

ESCALA:
INDICADA

AUTOR:
ENG. WILLIAM WEILER
CREA-RS 149.345

DATA:
16/10/2024

REVISÃO:
00

03/03