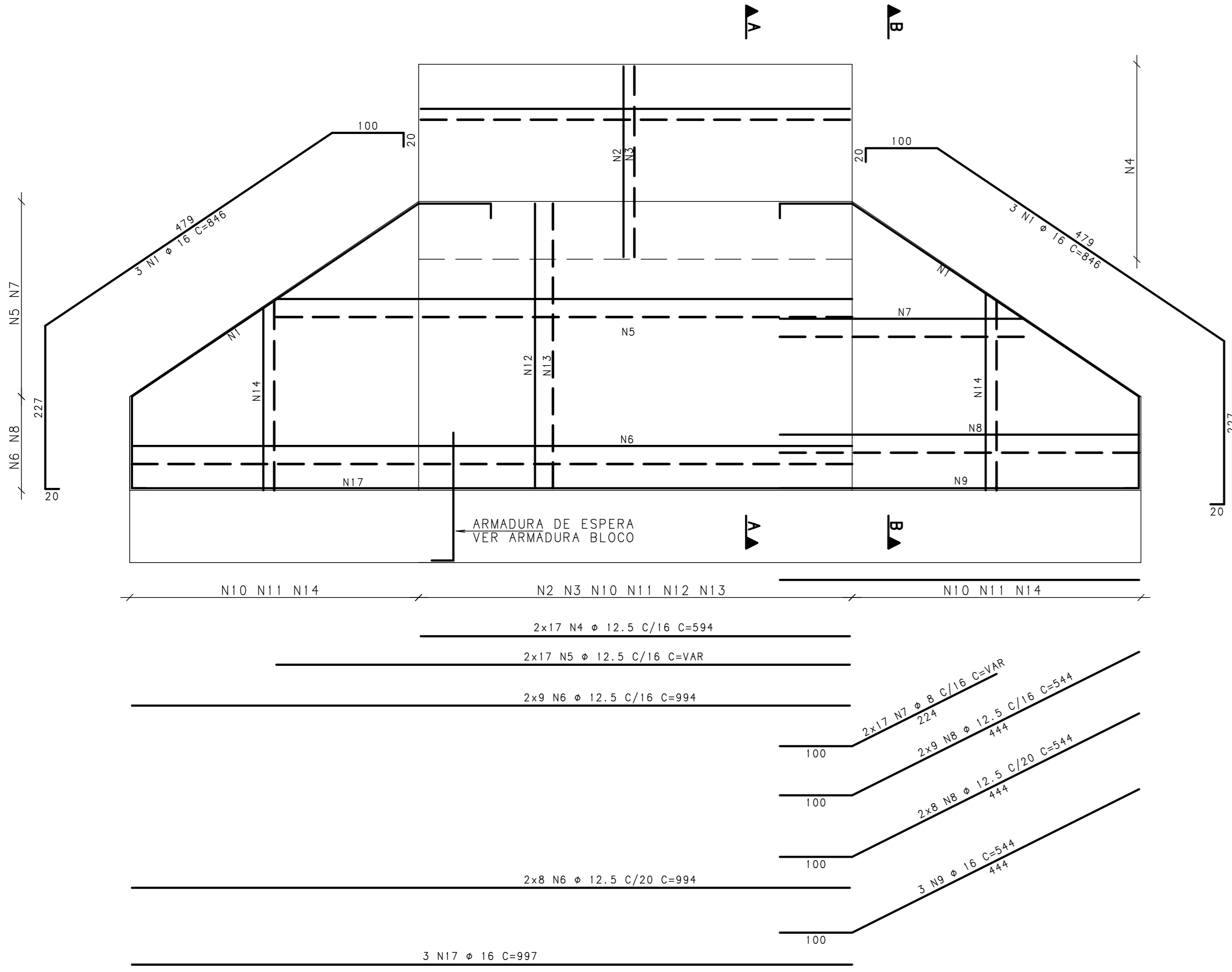
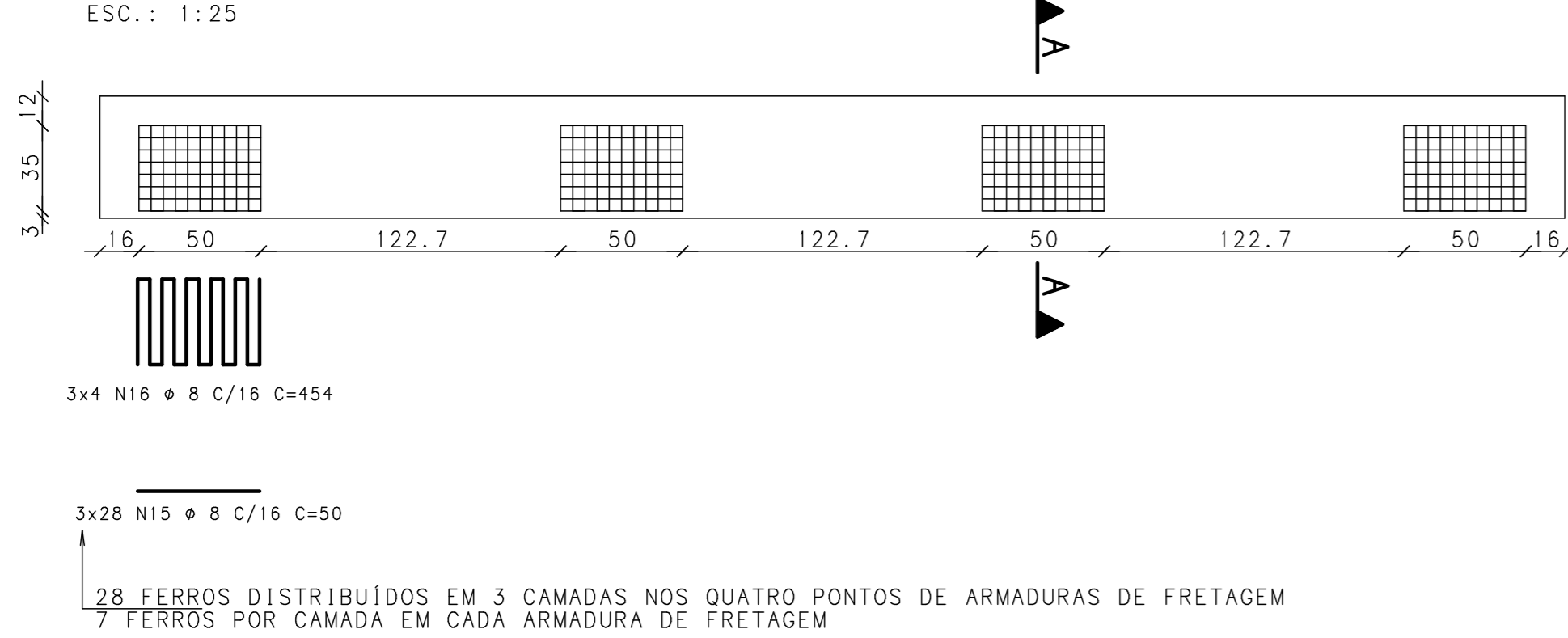


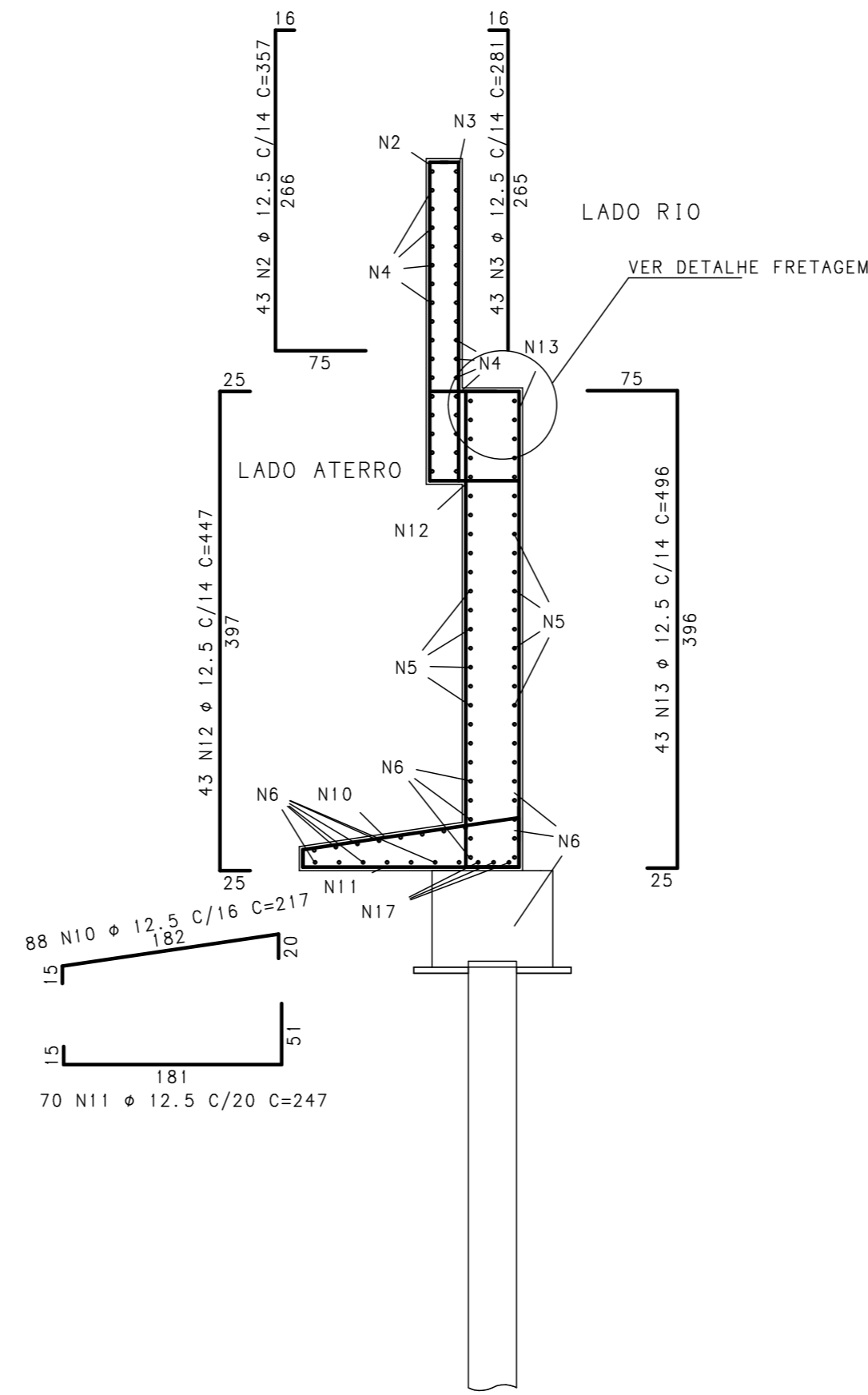
CORTE TRANSVERSAL ENCONTRO LESTE
ESC.: 1:50



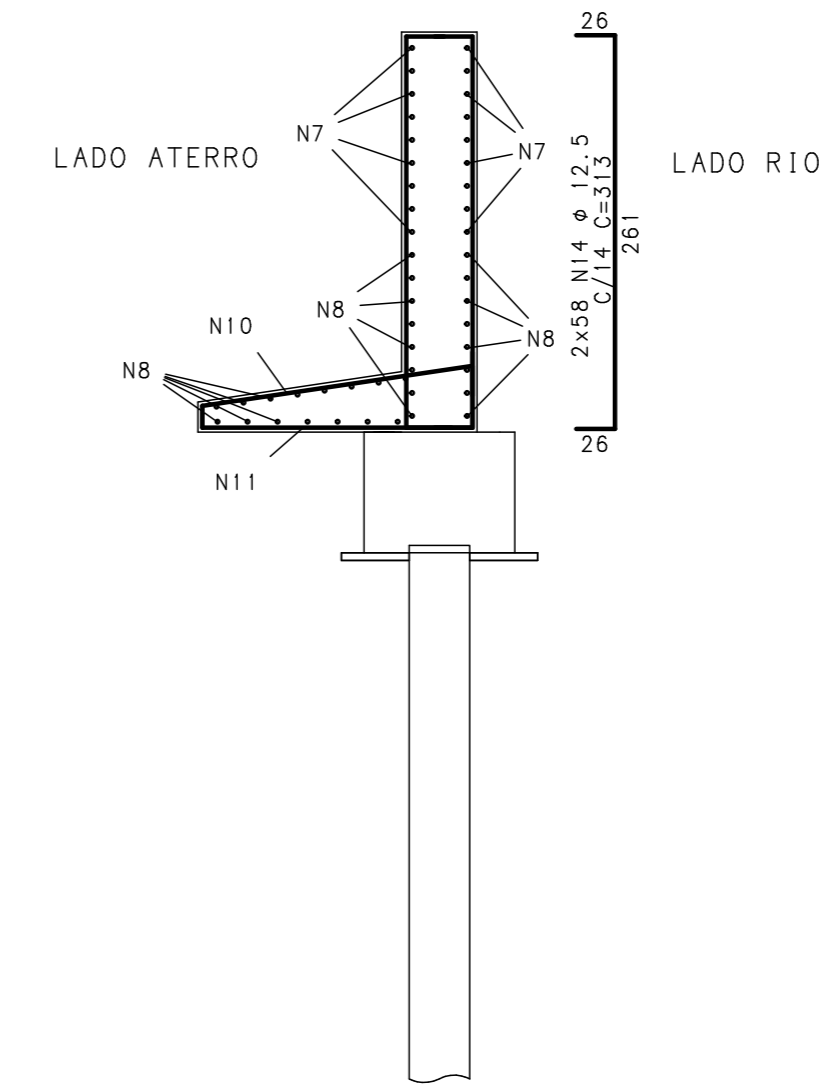
DETALHE ARMADURA DE FRETAGEM
ESC.: 1:25



CORTE AA



CORTE BB



ACO	POS	BIT (mm)	QUANT	COMPRIMENTO UNIT (cm)	TOTAL (cm)
DETALHE ARMADURA DE FRETAGEM					
50A	1	16	6	846	5076
50A	2	12.5	43	357	15351
50A	3	12.5	43	281	12083
50A	4	12.5	34	594	20196
50A	5	12.5	34	794	26996
50A	6	12.5	34	994	33796
50A	7	8	34	324	11016
50A	8	12.5	34	544	18496
50A	9	16	3	544	1632
50A	10	12.5	88	217	19096
50A	11	12.5	70	247	17290
50A	12	12.5	43	447	19221
50A	13	12.5	43	496	21328
50A	14	12.5	116	313	36308
50A	15	8	84	50	4200
50A	16	8	12	454	5448
50A	17	16	3	997	2991

RESUMO DE AÇO			
ACO	BIT (mm)	COMPR (m)	PESO (kg)
50A	8	207	82
50A	12.5	2402	2313
50A	16	97	153
Peso Total		50A =	2547 kg

ESPECIFICAÇÕES TÉCNICAS

- O projeto estrutural foi de acordo com as normas ABNT NBR 6118:2023 e NBR 7187:2022
- Ponte tipo TB-360 conforme NBR 7188:2024
- $f_{ck} = 30 \text{ MPa}$, $E_{cs} = 27 \text{ GPa}$, conforme item 8.2.8 da NBR 6118:2023 para todos os elementos estruturais.
- Classe de agressividade II
- Armaduras passivas com aço CA-50
- Elementos protendidos:
-Aço CP-190 RB 15,2mm
-Bainhas metálicas corrugadas de 65mm
- Juntas de dilatação
-Juntas Jeene tipo 3550 VV ou similar
- Relação água/cimento = 0,55
- Cobrimentos
-Em geral: 3cm
-Lajes: 2,5cm
-Blocos e estacas: 4cm
- Toda alteração do projeto (ou procedimento construtivo), deve ser autorizada, por escrito, pelo engenheiro projetista.
- Todas os níveis se referem ao piso bruto
- As informações deste projeto são de posse da Technisan Engenharia LTDA, não podendo ser copiadas ou fornecidas a terceiros, sem autorização concedida.
- Conferir medidas em obra.

TECHNISAN ENGENHARIA

PROJETO ESTRUTURAL Cliente: Prefeitura Municipal de Ivorã

011

Projeto: Ponte Meta 1

ARMADURAS ENCONTRO LESTE

Responsável Técnico:

Eng. Civil Thiago M. Piovezon
Esp. Estruturas de Concreto e Fundações
CREA RS 197.361

Escala: fck (MPa) INDICADA	Data: SET. 2024	Revisão: 00	Rua Cel. Naderauer, 608 - B. Centro - Santa Maria/RS
----------------------------	-----------------	-------------	--