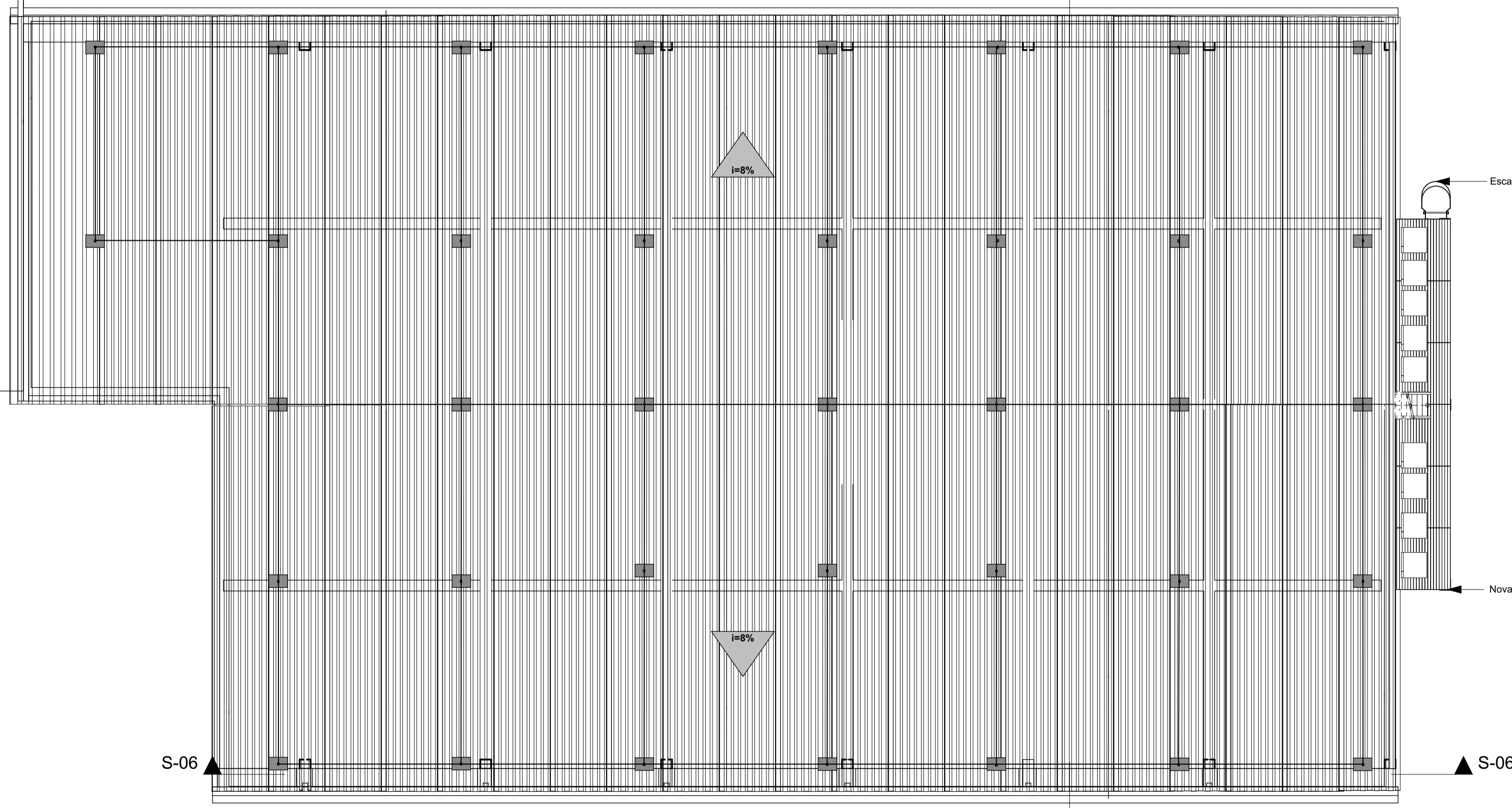
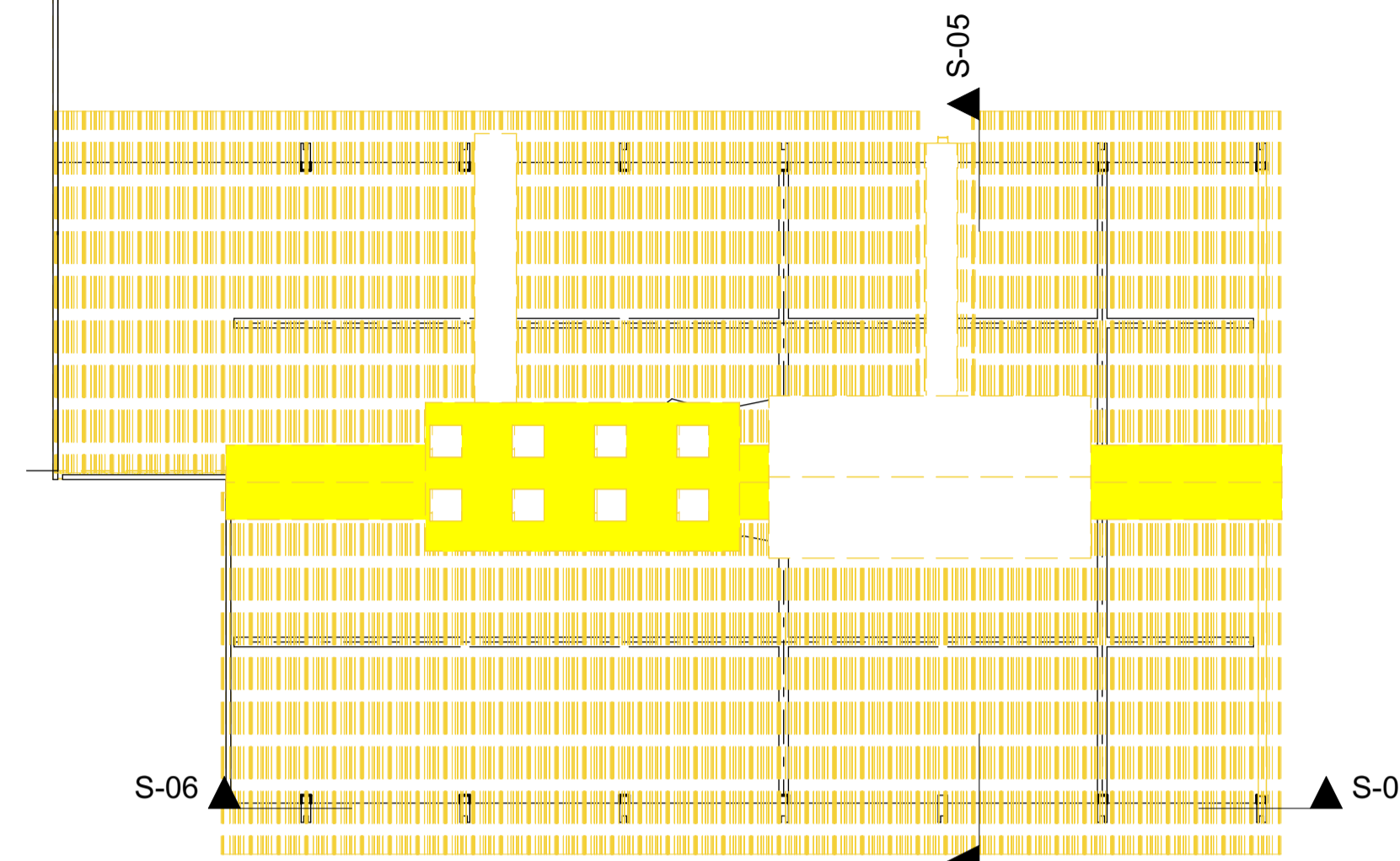


PRÉDIO 3 TELHA EXISTENTE  
1:100



PRÉDIO 3 TELHA PLANEJADO  
1:100



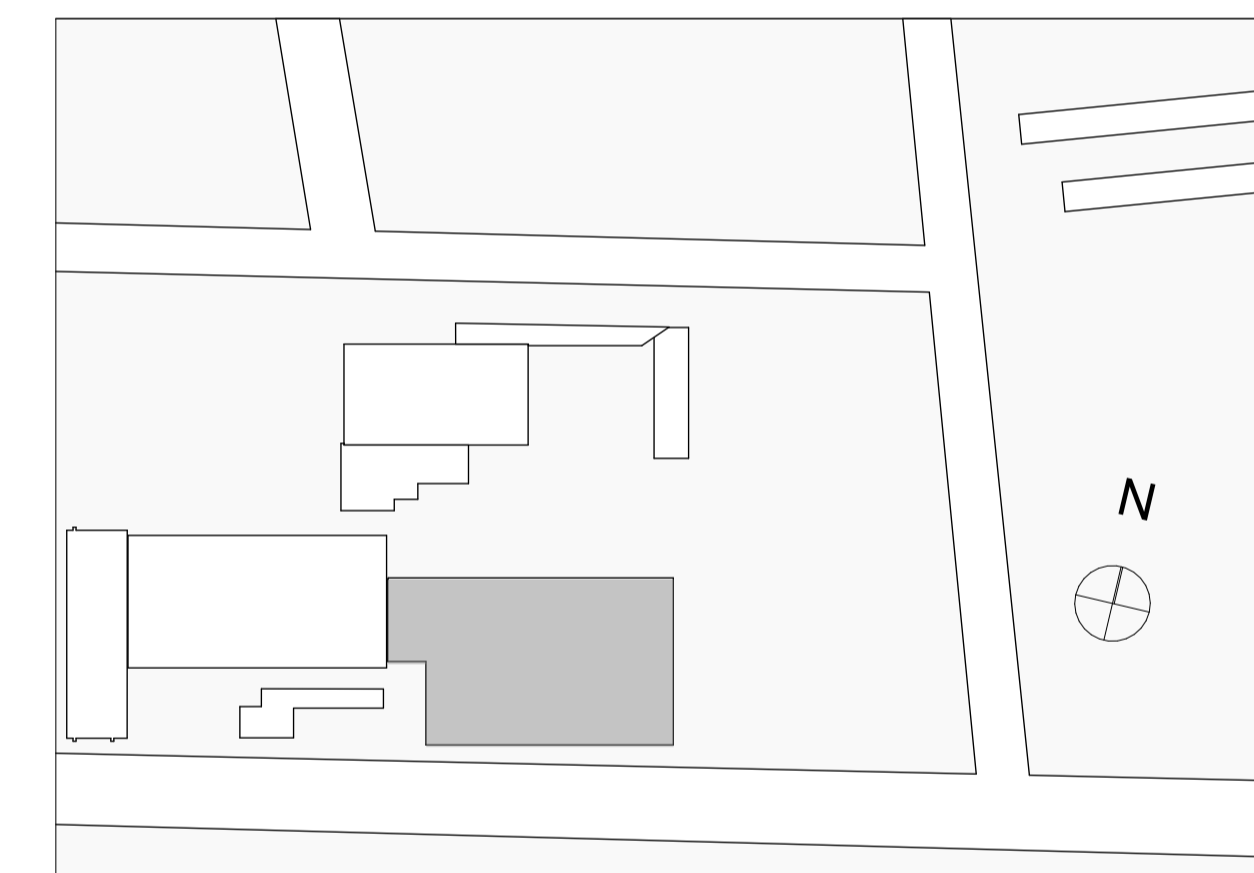
PRÉDIO 3 TELHA DEMOLIÇÃO  
1:200

**Legenda**  
1:1

A DEMOLIR / REMOVER

**Notas**  
1:69,30

- 1- ATÉ O ANO DE 2007, A PRINCIPAL FIBRA USADA NA FABRICAÇÃO DE TELHAS DE FIBROCIMENTO ERA O AMIANTO. EM RAZÃO DA PERICULOSIDADE DO MANUSEIO DESTES MATERIAIS, A REMOÇÃO DE TELHAS CALHETÃO DEVE SER REALIZADA POR EMPRESA ESPECIALIZADAS, ASSIM COMO SEU DESCARTE.
- 2- A DEMOLIÇÃO/REMOÇÃO DA ESTRUTURA DE SUSTENTAÇÃO DO TELHADO DEVE OBSERVAR A EXISTÊNCIA DOS SISTEMAS HIDROSSANITÁRIO E ELÉTRICO, CASO NECESSÁRIO INTERFERÊNCIA, UM ENCANADOR E/OU UM ELETRICISTA DEVE SER ACIONADO PARA ACOMPANHAR A DEMOLIÇÃO.
- 3- DURANTE A DEMOLIÇÃO/REMOÇÃO DO TELHADO EXISTENTE, DEVE-SE ATENTAR A EXISTÊNCIA DE LÃ DE VIDRO SOBRE A LAJE. O MATERIAL DEVE SER RECOLHIDO AFIM DE EVITAR O ESPALHAMENTO. A REMOÇÃO DEVE SER REALIZADA COM O USO DE EPI E A DESTINAÇÃO DEVE SER ADEQUADA.
- 4- A TELHA TP40 SANDUÍCHE DEVE SER FIXADA COM 4 GANCHOS J POR TERÇA. RUELA CONCOVADE BORRACHA E UM ADESIVO LÍQUIDO SELANTE DEVEM SER APLICADOS NOS PONTOS DE FIXAÇÃO PARA GARANTIA DA ESTANQUEIDADE.
- 5- A REALOCAÇÃO DAS CONDENSADORAS DE AR CONDICIONADO DEVEM SER REALIZADAS POR PROFISSIONAIS ESPECIALIZADOS EM SISTEMA DE CLIMATIZAÇÃO.



5. implantacao  
1:1000

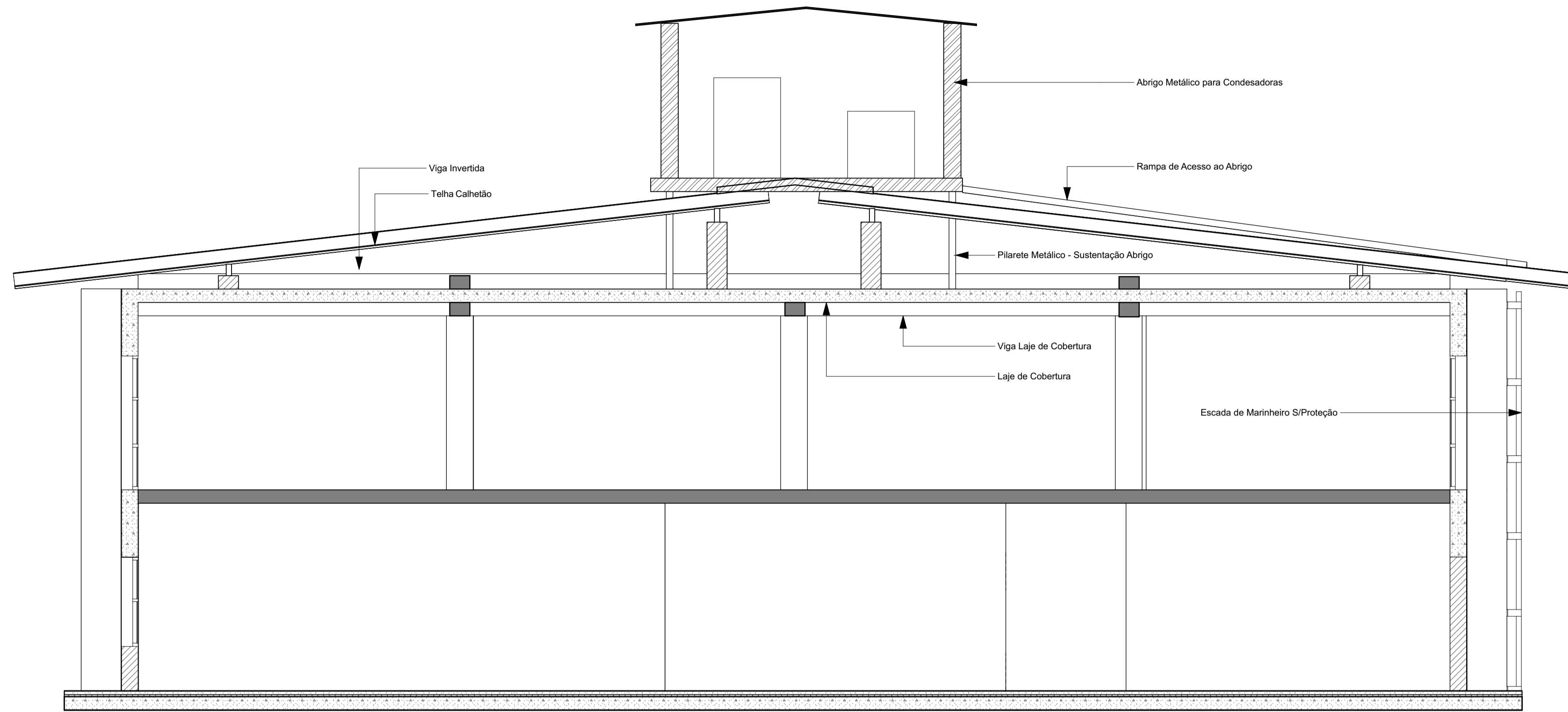
REVISÃO:	REF.	DESCRIÇÃO	VERIF.	DATA
E.I.				10/12/21
REV 1				06/01/22



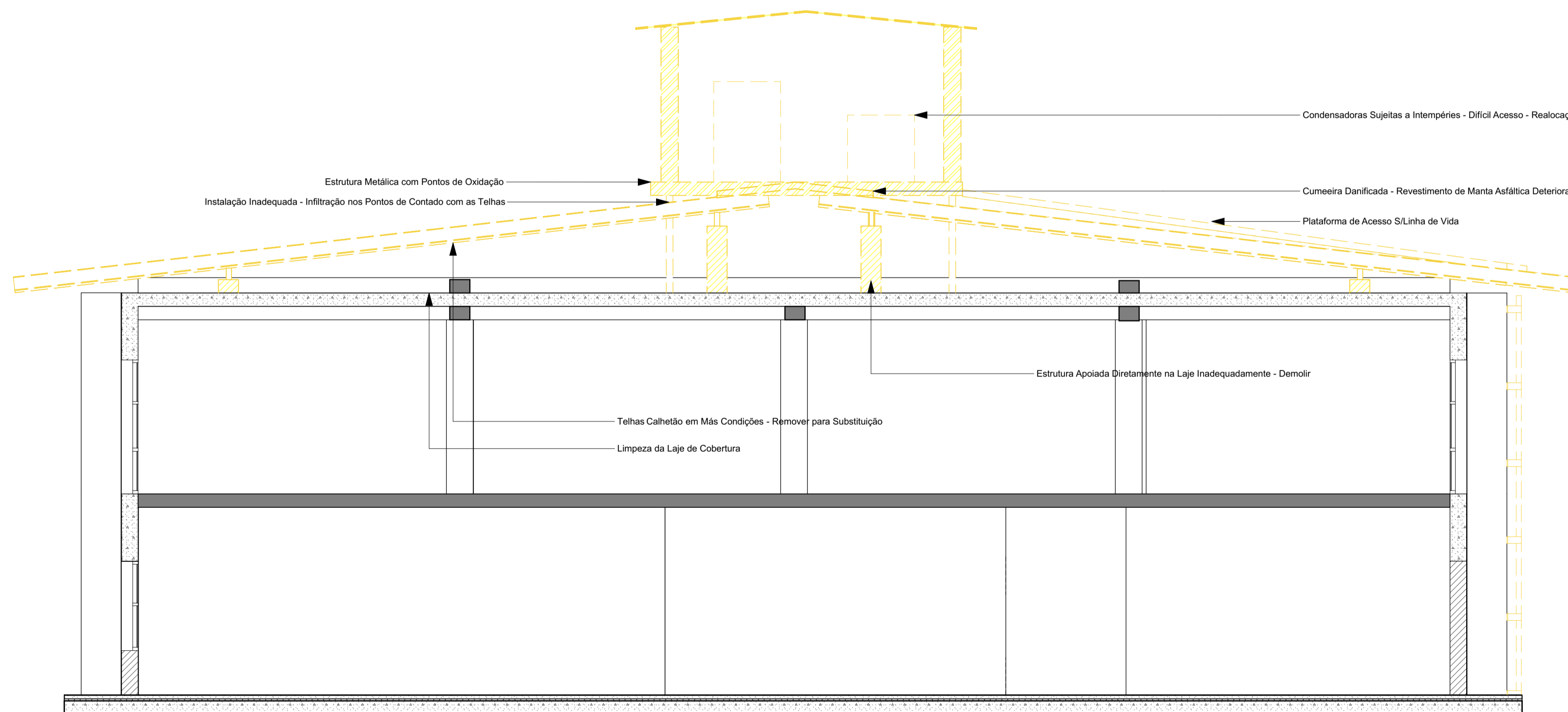
AV. INDEPENDÊNCIA, 925 - SALA 510 - INDEPENDÊNCIA - PORTO ALEGRE/RS - CEP 90035-072  
FONE:(51)3414-9625

PROJETO:	PROJETO ARQUITETÔNICO	PRANCHA
CLIENTE:	PRÉDIO 3 - Técnica - Planta Baixa	1/4
OBRA:	PROCEMPA	
ENDEREÇO:	REFORMA DOS TELHADOS	
RESPONSÁVEL:	AVENIDA IPIRANGA, 1200 - AZENHA - PORTO ALEGRE/RS	
DESENHISTA:	ENG. CIVIL RÔMULO NECKEL	
ESCALA:	RS124.558	
ARQUIVO:	PEDRO SILVEIRA	
	INDICADA	
	P01102 PROCEMPA Reforma de telhadosOFICIAL_bpn	

ESTE DOCUMENTO É PROPRIEDADE DA ELEMENTHAL ENGENHARIA E CONSULTORIA LTDA E NÃO PODE SER COPIADO, REPRODUZIDO OU TRANSMITIDO POR NENHUM OUTRO MEIO, OU USADO EM DIFERENTE PROPÓSITO QUE AQUELE PARA O QUAL O MESMO FOI FEITO.



**1** CORTE PRÉDIO 3 EXISTENTE 1:50



**2** CORTE PRÉDIO 3 DEMOLIÇÃO 1:50

**L** Legenda 1:1

A DEMOLIR / REMOVE

**N** Notas 1:69,30

- 1- ATÉ O ANO DE 2007, A PRINCIPAL FIBRA USADA NA FABRICAÇÃO DE TELHAS DE FIBROCIMENTO ERA O AMIANTO. EM RAZÃO DA PERICULOSIDADE DO MANUSEIO DESTA MATERIAL, A REMOÇÃO DE TELHAS CALHETAO DEVE SER REALIZADA POR EMPRESA ESPECIALIZADAS, ASSIM COMO SEU DESCARTE.
- 2- A DEMOLIÇÃO/REMOÇÃO DA ESTRUTURA DE SUSTENTAÇÃO DO TELHADO DEVE OBSERVAR A EXISTÊNCIA DOS SISTEMAS HIDROSSANITÁRIO E ELÉTRICO, CASO NECESSÁRIO INTERFERÊNCIA, UM ENCANADOR E/OU UM ELETRICISTA DEVE SER ACIONADO PARA ACOMPANHAR A DEMOLIÇÃO.
- 3- DURANTE A DEMOLIÇÃO/REMOÇÃO DO TELHADO EXISTENTE, DEVE-SE ATENTAR A EXISTÊNCIA DE LÁ DE VIDRO SOBRE A LAJE. O MATERIAL DEVE SER RECOLHIDO AFIM DE EVITAR O ESPALHAMENTO. A REMOÇÃO DEVE SER REALIZADA COM O USO DE EPI E A DESTINAÇÃO DEVE SER ADEQUADA.
- 4- A TELHA TP40 SANDUÍCHE DEVE SER FIXADA COM 4 GANCHOS J POR TERÇA. RUELA CONCOVADE BORRACHA E UM ADESIVO LIQUIDO SELANTE DEVEM SER APLICADOS NOS PONTOS DE FIXAÇÃO PARA GRANTIA DA ESTANQUEIDADE.
- 5- A REALOCAÇÃO DAS CONDENSADORAS DE AR CONDICIONADO DEVEM SER REALIZADAS POR PROFISSIONAIS ESPECIALIZADOS EM SISTEMA DE CLIMATIZAÇÃO.

REVISÃO:	REF.	DESCRIÇÃO	VERIF.	DATA
E.I.				10/12/21
REV 1				06/01/22

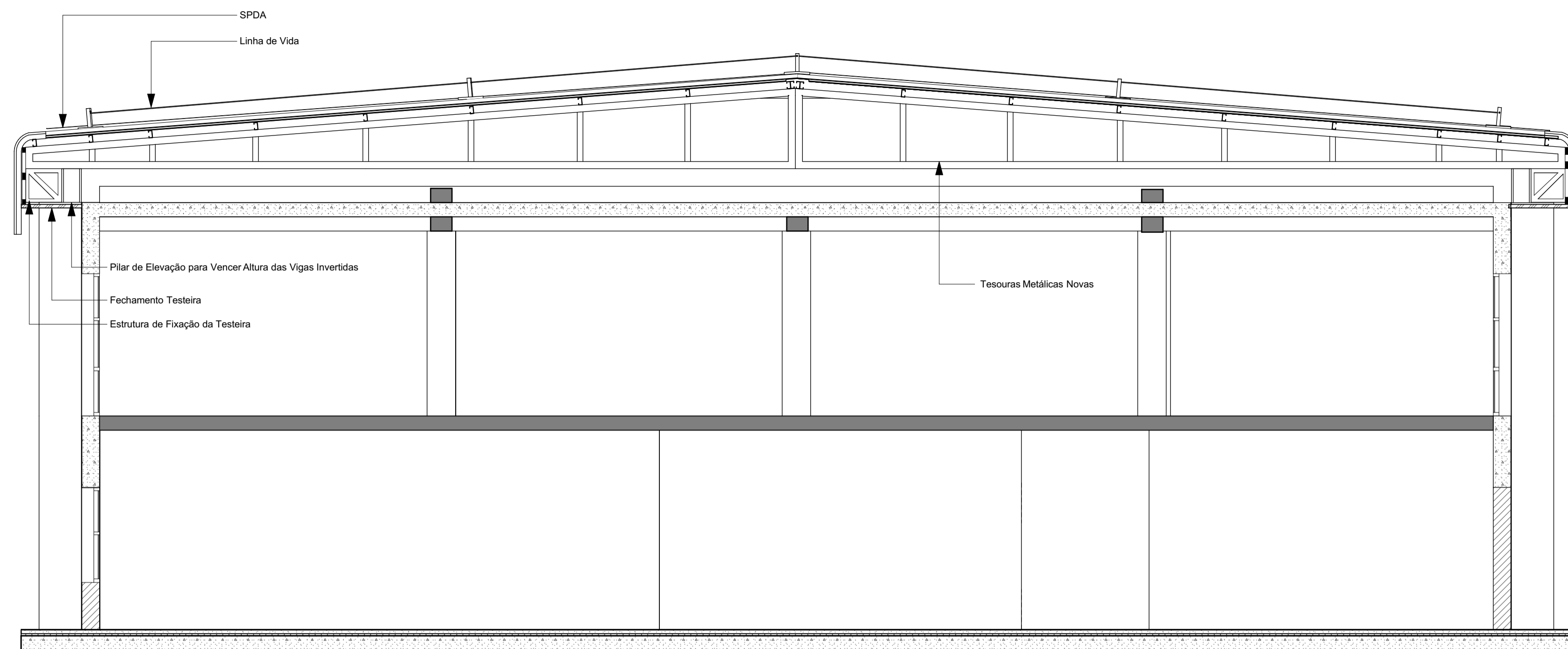


AV. INDEPENDÊNCIA, 925 - SALA 510 - INDEPENDÊNCIA - PORTO ALEGRE/RS - CEP 90035-072  
FONE: (51) 3414-9625

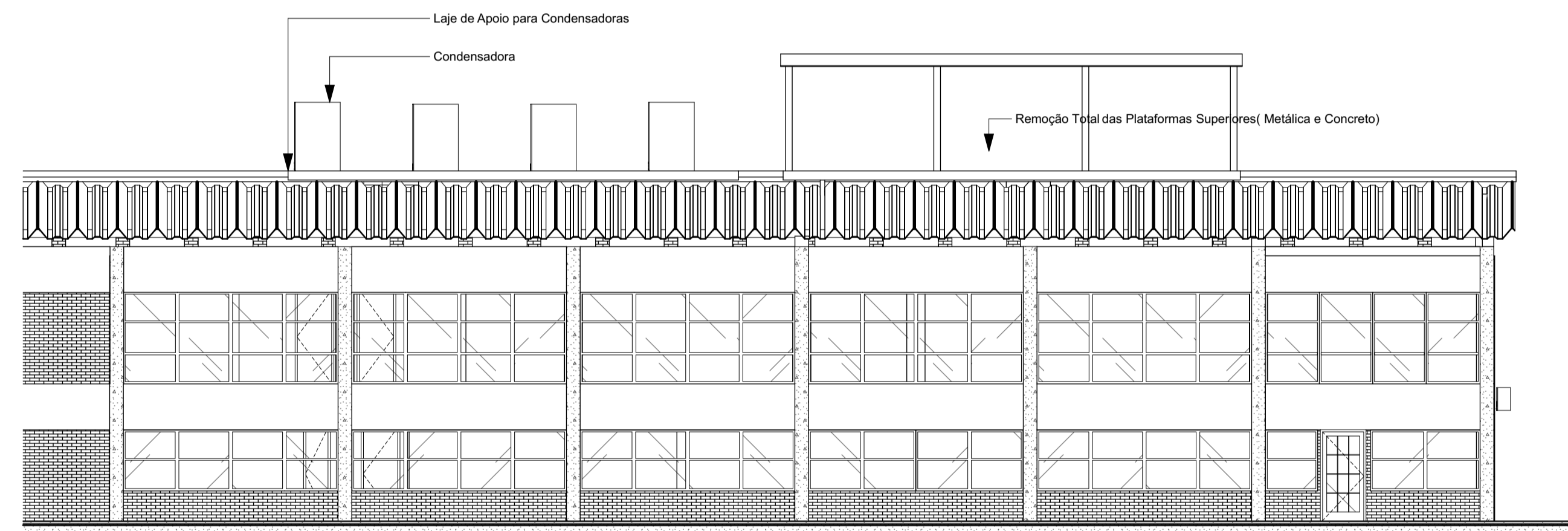
PROJETO:	PROJETO ARQUITETÔNICO	PRANCHA
CLIENTE:	PROCEMPA	2/4
OBRA:	REFORMA DOS TELHADOS	
ENDEREÇO:	AVENIDA IPIRANGA, 1200 - AZENHA - PORTO ALEGRE/RS	
RESPONSÁVEL:	ENG. CIVIL RÔMULO NECKEL	
DESENHISTA:	PEDRO SILVEIRA	
ESCALA:	INDICADA	
ARQUIVO:	P01102 PROCEMPA Reforma de telhadosOFICIAL_bpn	

ESTE DOCUMENTO É PROPRIEDADE DA ELEMENTHAL ENGENHARIA E CONSULTORIA LTDA E NÃO PODE SER COPIADO, REPRODUZIDO OU TRANSMITIDO POR NENHUM OUTRO MEIO, OU USADO EM DIFERENTE PROPÓSITO QUE AQUELE PARA O QUAL O MESMO FOI FEITO.

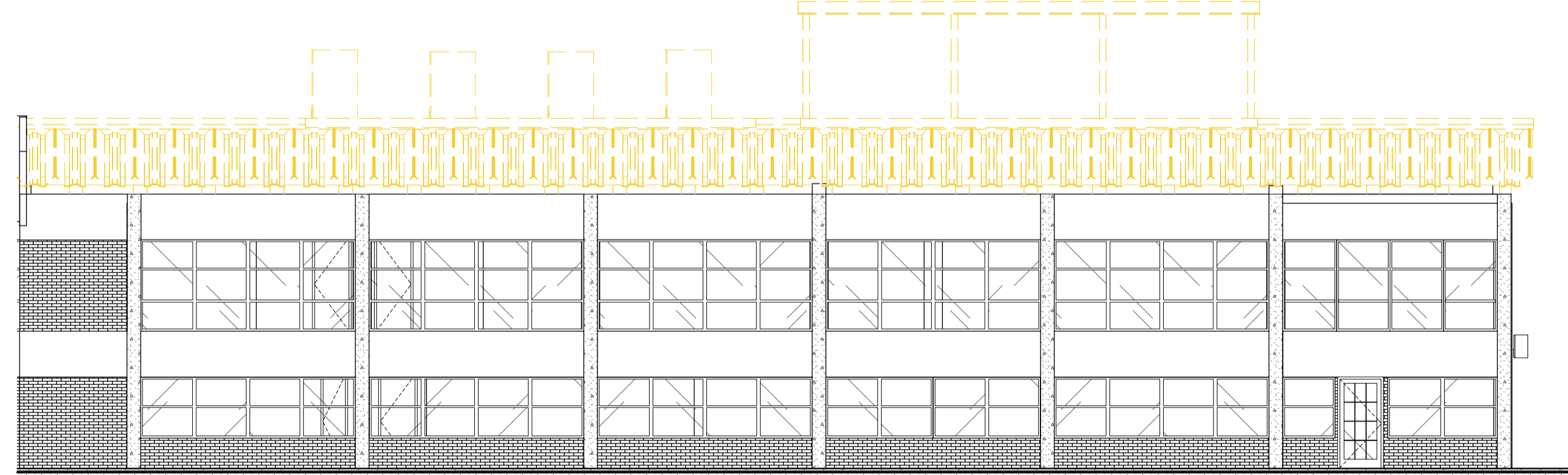




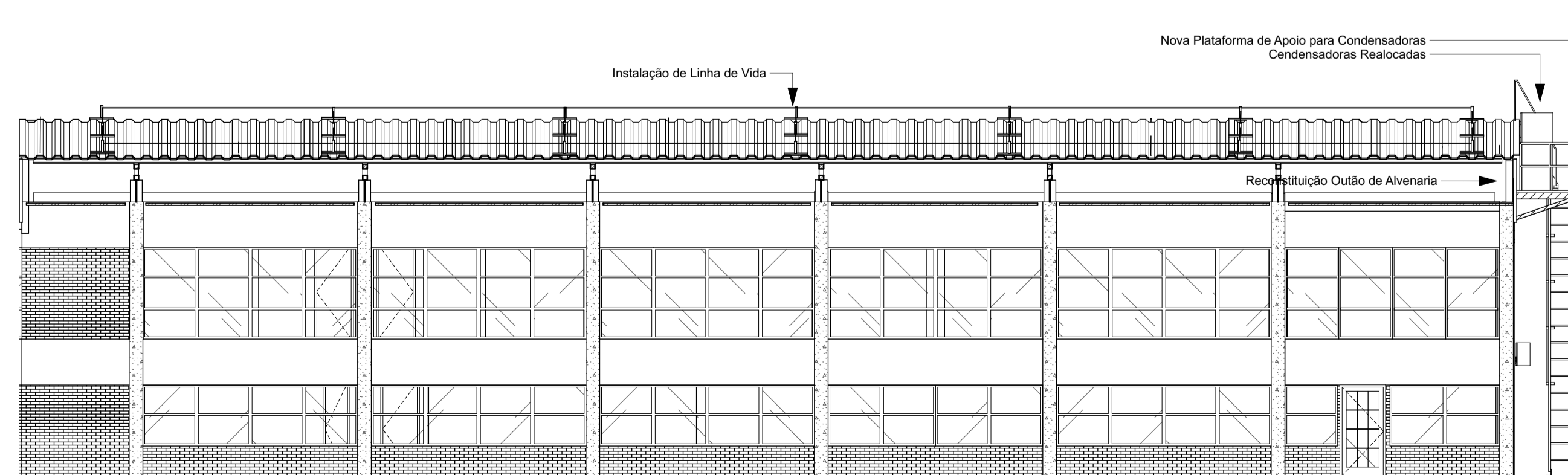
**1** CORTE PRÉDIO 3 PLANEJADO 1:50



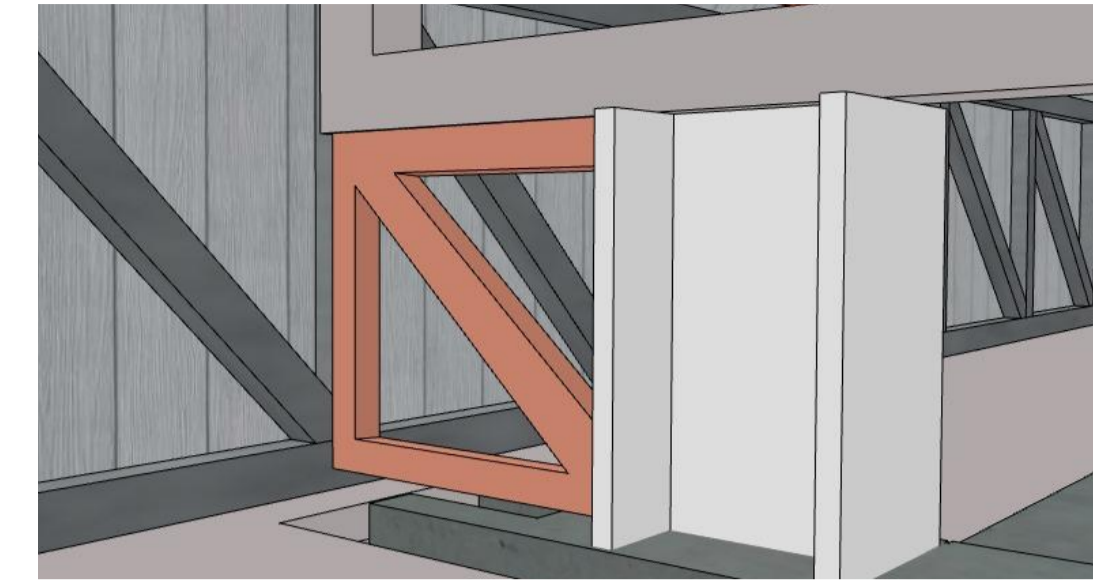
**5** CORTE PRÉDIO 3 EXISTENTE 1:100



**6** CORTE PRÉDIO 3 DEMOLIÇÃO 1:100



**7** CORTE PRÉDIO 3 PLANEJADO 1:100



**4** DETALHE ESTRUTURA TESTEIRA 1:98,04

**L** Legenda 1:1

A DEMOLIR / REMOVER

**N** Notas 1:69,30

- 1- ATÉ O ANO DE 2007, A PRINCIPAL FIBRA USADA NA FABRICAÇÃO DE TELHAS DE FIBROCIMENTO ERA O AMIANTO. EM RAZÃO DA PERIGOSIDADE DO MANUSEIO DESTES MATERIAIS, A REMOÇÃO DE TELHAS CALHETÃO DEVE SER REALIZADA POR EMPRESA ESPECIALIZADA, ASSIM COMO SEU DESCARTE.
- 2- A DEMOLIÇÃO/REMOÇÃO DA ESTRUTURA DE SUSTENTAÇÃO DO TELHADO DEVE OBSERVAR A EXISTÊNCIA DOS SISTEMAS HIDROSSANITÁRIO E ELÉTRICO, CASO NECESSÁRIO INTERFERÊNCIA, UM ENCANADOR E/OU UM ELETRICISTA DEVE SER ACIONADO PARA ACOMPANHAR A DEMOLIÇÃO.
- 3- DURANTE A DEMOLIÇÃO/REMOÇÃO DO TELHADO EXISTENTE, DEVE-SE ATENTAR A EXISTÊNCIA DE LÂ DE VIDRO SOBRE A LAJE. O MATERIAL DEVE SER RECOLHIDO AFIM DE EVITAR O ESPALHAMENTO. A REMOÇÃO DEVE SER REALIZADA COM O USO DE EPI E A DESTINAÇÃO DEVE SER ADEQUADA.
- 4- A TELHA TP40 SANDUÍCHE DEVE SER FIXADA COM 4 GANCHOS J POR TERÇA. RUELA CONCAVADE BORRACHA E UM ADEVIDO LIQUIDO SELANTE DEVEM SER APLICADOS NOS PONTOS DE FIXAÇÃO PARA GRANTIA DA ESTANQUEIDADE.
- 5- A REALOCAÇÃO DAS CONDENSADORAS DE AR CONDICIONADO DEVEM SER REALIZADAS POR PROFISSIONAIS ESPECIALIZADOS EM SISTEMA DE CLIMATIZAÇÃO.

REVISÃO:	REF.	DESCRIÇÃO	VERIF.	DATA
E.I.				10/12/21
REV 1				06/01/22



AV. INDEPENDÊNCIA, 925 - SALA 510 - INDEPENDÊNCIA - PORTO ALEGRE/RS - CEP 90035-072  
 FONE:(51)3414-9625

PROJETO: **PROJETO ARQUITETÔNICO**  
 PRÉDIO 3 - Técnica - Cortes

CLIENTE: **PROCEMPA**

OBRA: REFORMA DOS TELHADOS

ENDEREÇO: AVENIDA IPIRANGA, 1200 - AZENHA - PORTO ALEGRE/RS

RESPONSÁVEL: ENG. CIVIL RÔMULO NECKEL  
 RS124.558

DESENHISTA: PEDRO SILVEIRA

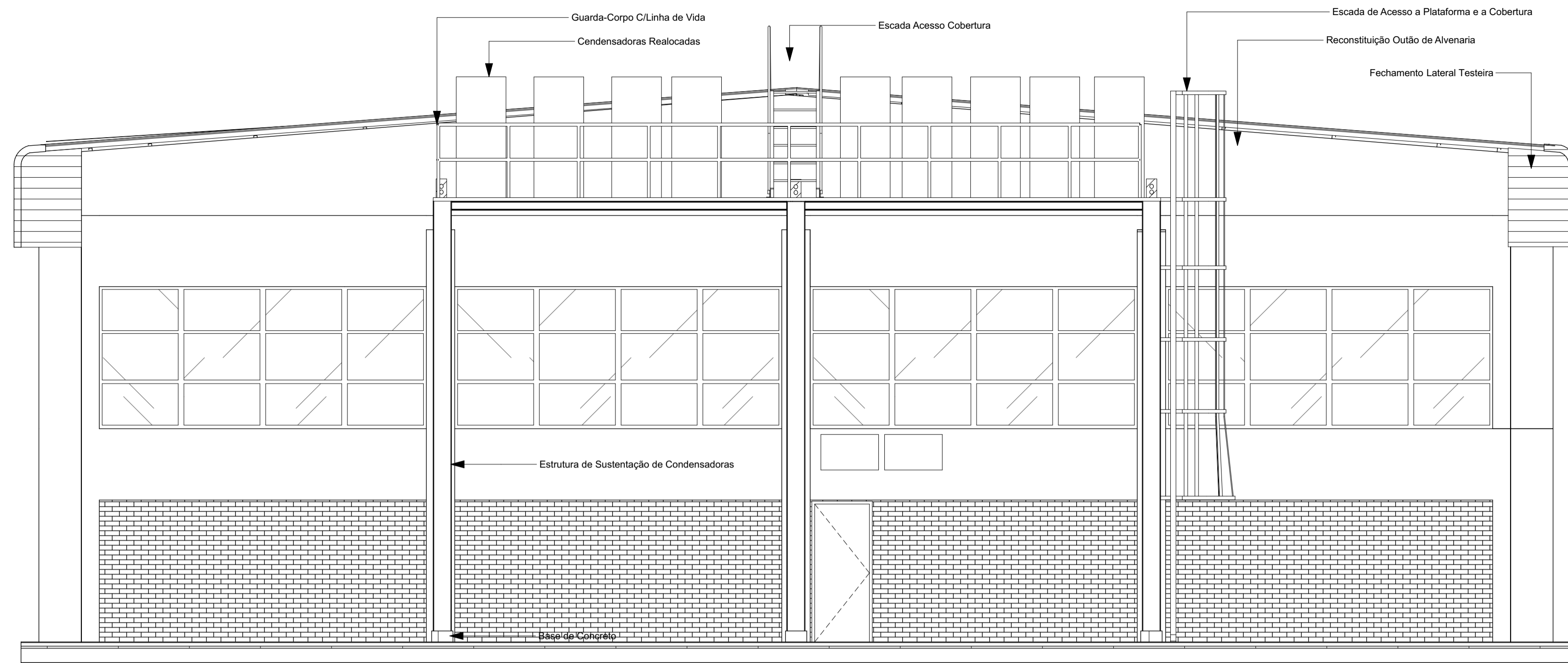
ESCALA: INDICADA

ARQUIVO: P01102 PROCEMPA Reforma de telhadosOFICIAL\_bpn

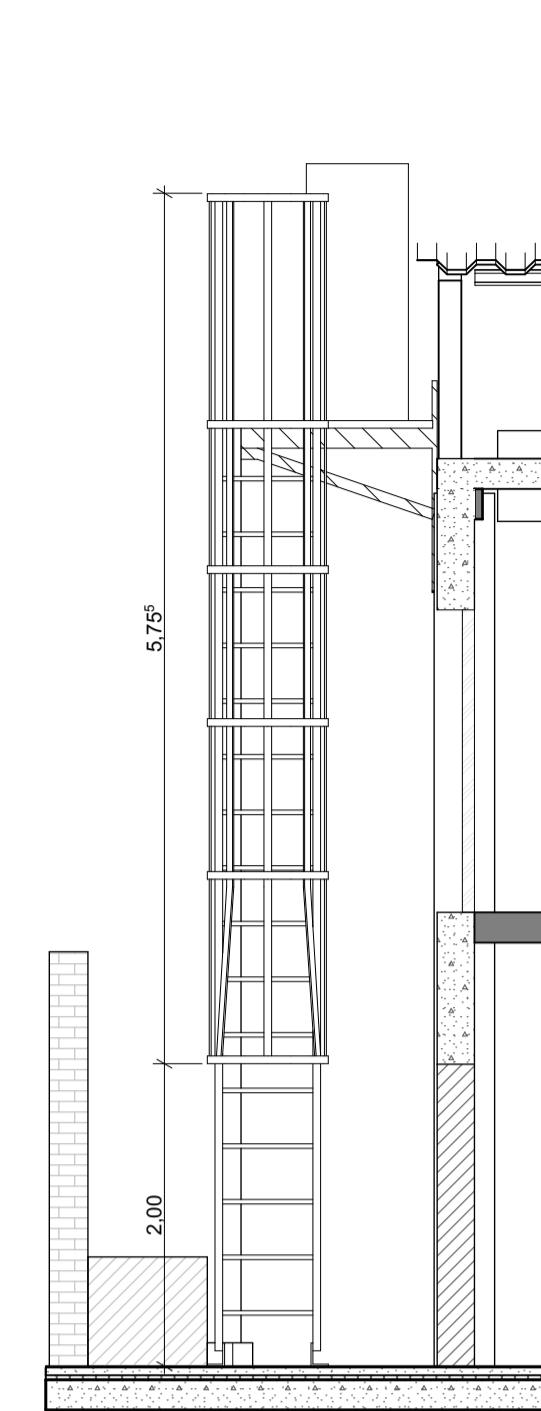
PRANCHA **3/4**

ESTE DOCUMENTO É PROPRIEDADE DA ELEMENTHAL ENGENHARIA E CONSULTORIA LTDA E NÃO PODE SER COPIADO, REPRODUZIDO OU TRANSMITIDO POR NENHUM OUTRO MEIO, OU USADO EM DIFERENTE PROPÓSITO QUE AQUELE PARA O QUAL O MESMO FOI FEITO.

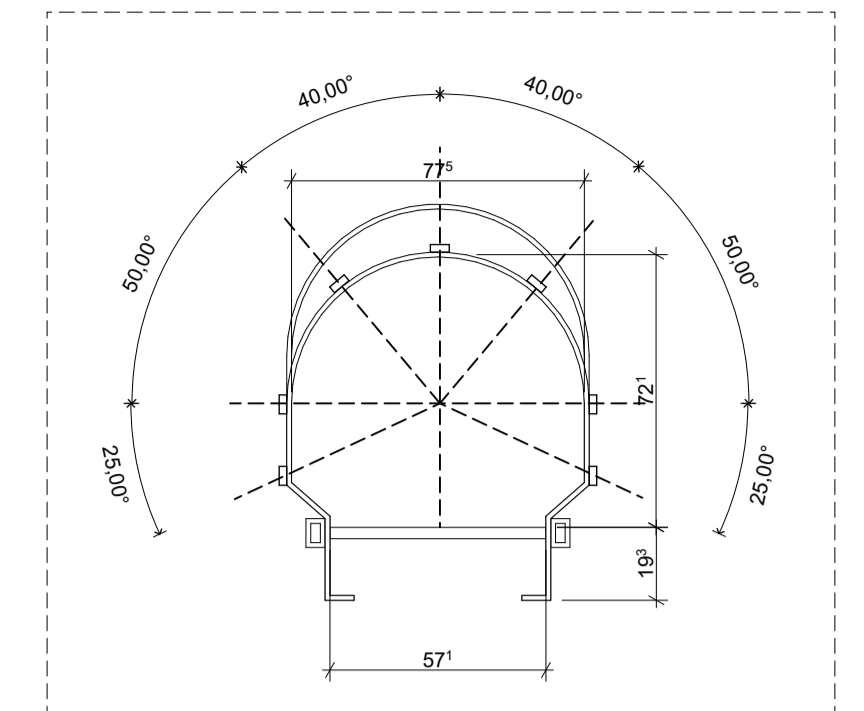




**1** CORTE PRÉDIO 3 VISTA CONDENSADORAS 1:150



**2** ESCADA PLATAFORMA/COBERTURA 1:50



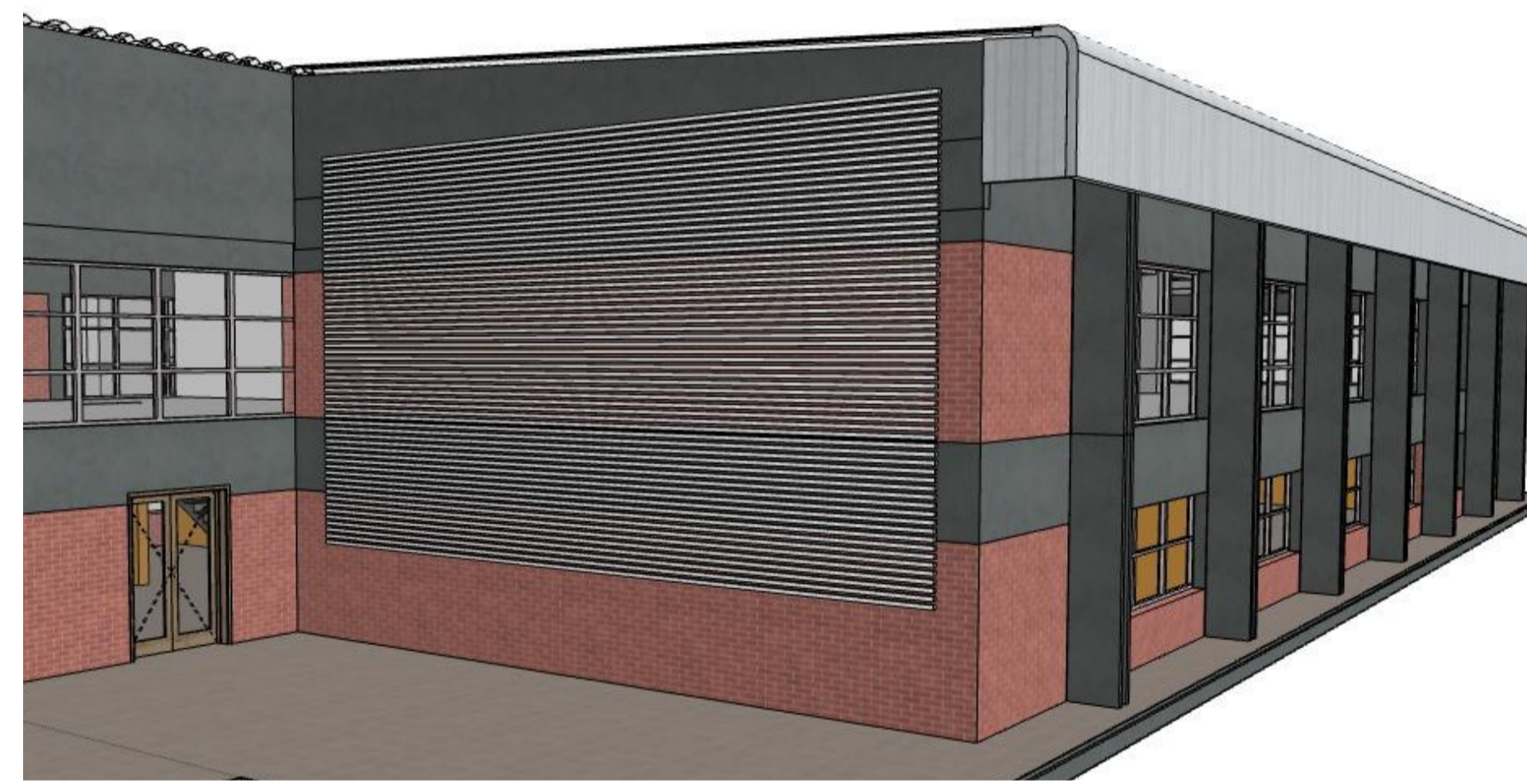
**Q** DETALHE ESCADA MARINHEIRO 1:20

**N** Notas 1:68,30

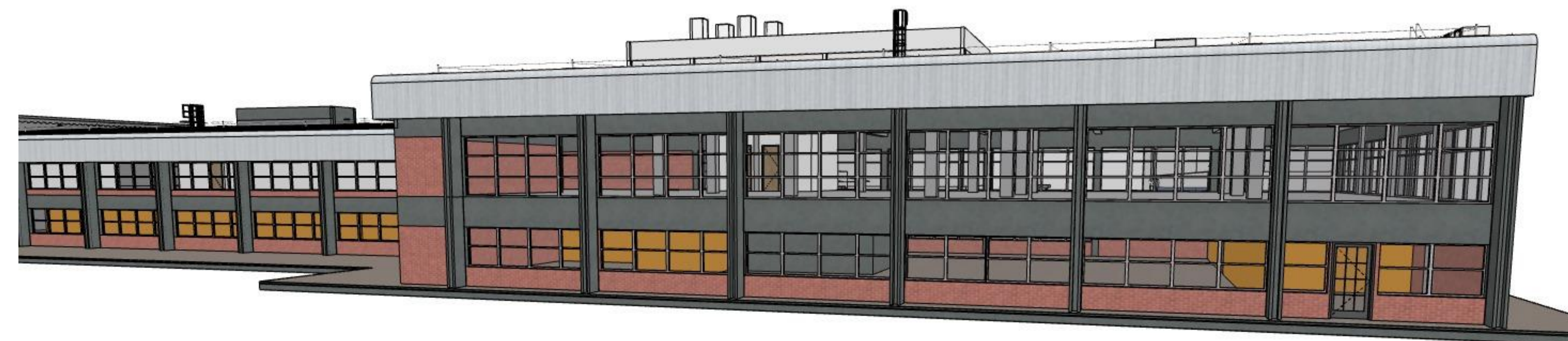
1- A REALOCAÇÃO DAS CONDENSADORAS DE AR CONDICIONADO DEVEM SER REALIZADAS POR PROFISSIONAIS ESPECIALIZADOS EM SISTEMA DE CLIMATIZAÇÃO.



**3** CORTE PLATAFORMA CONDENSADORAS 1:136,82



**6** PRÉDIO 3 VISTA IPIRANGA 1:135,27



**4** PRÉDIO 3 VISTA IPIRANGA 1:50

REVISÃO:	REF.	DESCRIÇÃO	VERIF.	DATA
E.I.				10/12/21
REV 1				06/01/22



AV. INDEPENDÊNCIA, 925 - SALA 510 - INDEPENDÊNCIA - PORTO ALEGRE/RS - CEP 90035-072  
FONE:(51)3414-9625

PROJETO: PROJETO ARQUITETÔNICO  
PRÉDIO 3 - Técnica - Plataforma de Condensadoras e Perspectiva  
CLIENTE: PROCEMPA

OBRA: REFORMA DOS TELHADOS

ENDEREÇO: AVENIDA IPIRANGA, 1200 - AZENHA - PORTO ALEGRE/RS

RESPONSÁVEL: ENG. CIVIL RÔMULO NECKEL  
RS124.558

DESENHISTA: PEDRO SILVEIRA

ESCALA: INDICADA

ARQUIVO: P01102 PROCEMPA Reforma de telhadosOFICIAL\_bpn

PRANCHA

4/4

ESTE DOCUMENTO É PROPRIEDADE DA ELEMENTHAL ENGENHARIA E CONSULTORIA LTDA E NÃO PODE SER COPIADO, REPRODUZIDO OU TRANSMITIDO POR NENHUM OUTRO MEIO, OU USADO EM DIFERENTE PROPÓSITO QUE AQUELE PARA O QUAL O MESMO FOI FEITO.