

PAINEL ANTEPARO PARA BALCÃO / MESA DE ATENDIMENTO

ESPECIFICAÇÃO GERAL:

Painel anteparo em chapa de acrílico cristal (incolor), espessura 4mm, peça única recortada, dimensões conforme detalhamento, com abas inferiores de fixação dobradas (90 graus), topos lapidados e cantos arredondados (raio 3 cm).

Os painéis serão fixados na superfície dos balcões e mesas de atendimento por meio de fita dupla-face. Para tanto, deverão ser aplicadas fitas adesivas tipo dupla-face de espuma acrílica VHB 3M ou similar (fita aplicada nas abas dobradas, área hachurada detalhamento página 2).

Moldura periférica do painel em fita autoadesiva 19mm cor azul (ref cor Pantone 286c), aplicada na face externa.

CONDIÇÕES GERAIS DE FORNECIMENTO:

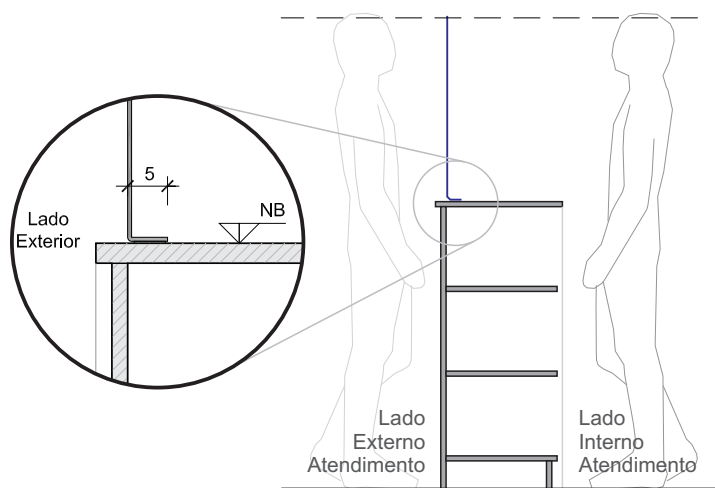
Fornecimento dos painéis sem instalação.

Local de entrega dos itens:

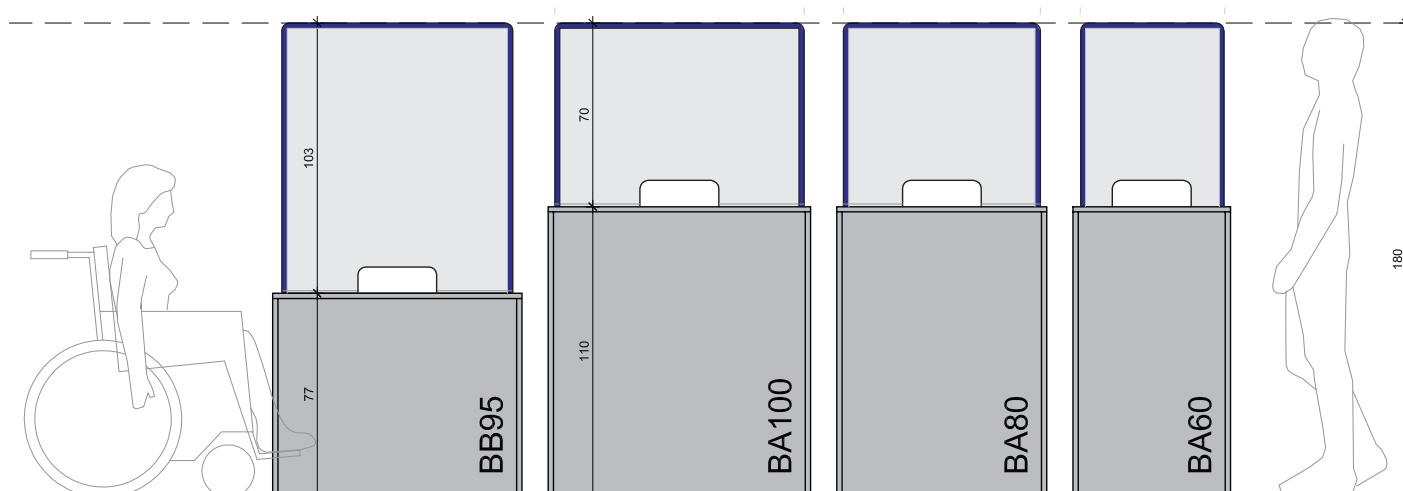
Departamento de Material e Patrimônio

Rua Tenente Ary Tarrago, 735, Bairro Jardim Itú Sabará – Porto Alegre - CEP: 91.225-000. A entrega dos materiais poderá ocorrer no horário das 12h às 17h de segunda a sexta-feira.

Como condição de recebimento, serão analisados o corte das placas, que deverá estar no esquadro com todos os ângulos a 90° sem rebarbas com topos lapidados. A superfície dos painéis não deverá apresentar manchas ou riscos. As especificações contidas no projeto deverão ser rigorosamente obedecidas, sendo que a inobservância destas condições será motivo de rejeição do(s) item(ns) entregue(s) em desacordo.



CORTE LATERAL

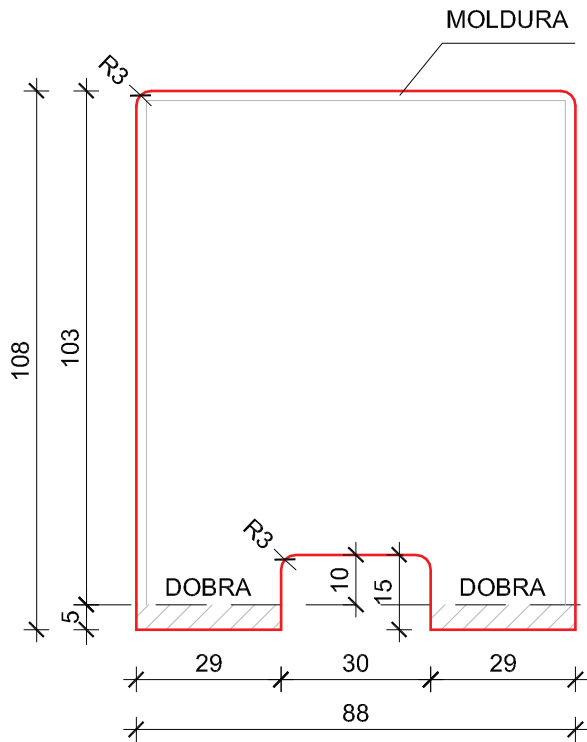


VISTA FRONTAL - ANTEPARO SOBRE BALCÃO / MESA DE ATENDIMENTO

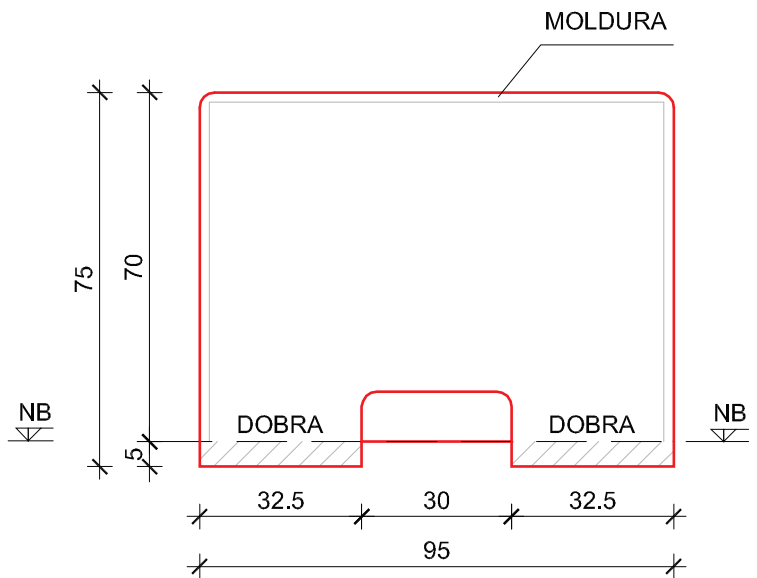
NB = Nível superfície do balcão / mesa de atendimento
DB = Dobra

PAINEL ANTEPARO PARA BALCÃO / MESA DE ATENDIMENTO

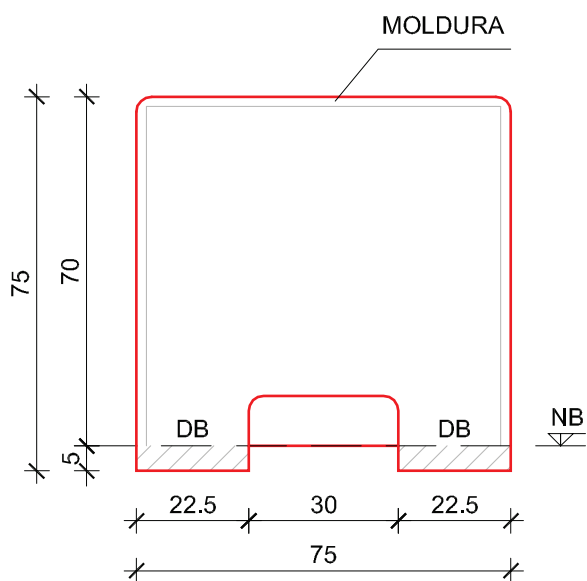
Detalhamento:



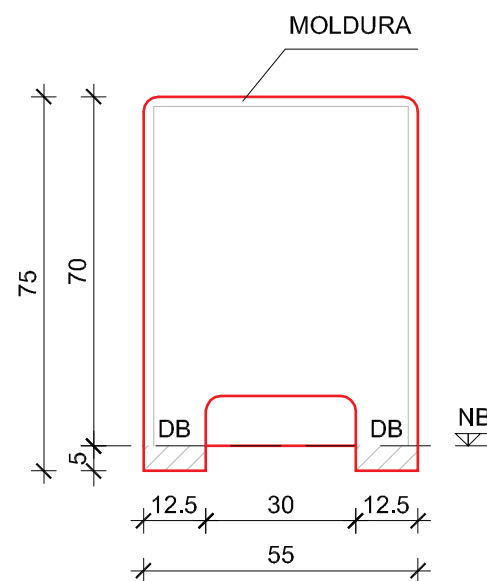
PA95
Painel anteparo 88x108



PA100
Painel anteparo 95x75



PA80
Painel anteparo 75x75



PA60
Painel anteparo 55x75

